

UCHWAŁA NR XXIX/162/2020
RADY GMINY ŁĘKAWICA

z dnia 18 listopada 2020 r.

w sprawie wyznaczenia obszaru, wielkości i granic Aglomeracji Łękawica

Na podstawie art. 18 ust. 2, pkt 15 ustawy z dnia 8 marca 1990 r. o samorządzie gminnym (t.j. Dz.U. z 2020, poz. 717), art. 87 ust. 1 i 4 ustawy z dnia 20 lipca 2017 r. Prawo wodne (t.j. Dz.U. z 2020 r. poz. 310 z późn. zm.) oraz w związku z § 3 i 4 Rozporządzenia Ministra Gospodarki Wodnej i Żeglugi Śródlądowej z dnia 27 lipca 2018 r. w sprawie sposobu wyznaczania obszaru i granic aglomeracji (Dz. U. z 2018 r. poz. 1586) po uzgodnieniu z Wodami Polskimi i Regionalnym Dyrektorem Ochrony Środowiska, Rada Gminy Łękawica uchwala, co następuje:

§ 1.1. Wyznacza się Aglomerację Łękawica o równoważnej liczbie mieszkańców wynoszącej **4335 RLM** z oczyszczalnią ścieków w Łękawicy.

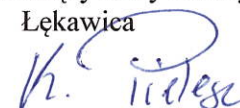
2. Aglomeracja obejmuje następujące miejscowości na terenie gminy Łękawica: Kocierz Moszczanicki, Kocierz Rychwałdzki, Łękawica, Łysina i Okrajnik.

§ 2. Integralną częścią uchwały jest opis wielkości i obszaru Aglomeracji zawierający podstawowe informacje dotyczące charakterystyki Aglomeracji, stanowiący załącznik nr 1 do Uchwały oraz mapa w skali 1:10 000 Aglomeracji określająca jej granice i położenie w stosunku do najważniejszych obiektów infrastruktury i obszarów chronionych, stanowiąca załącznik nr 2 do Uchwały.

§ 3. Wykonanie Uchwały powierza się Wójtowi Gminy Łękawica.

§ 4. Uchwała podlega opublikowaniu w Dzienniku Urzędowym Województwa Śląskiego i wchodzi w życie z dniem 01.01.2021 r.

Przewodniczący Rady Gminy
Łękawica



Krzysztof Pielesz

Część opisowa Aglomeracji Łękawica

powiat żywiecki
województwo śląskie

1. Podstawowe informacje na temat aglomeracji

Nazwa aglomeracji: **Łękawica**

Wielkość RLM aglomeracji zgodnie z obowiązującym rozporządzeniem / uchwałą: **5427**

Wielkość RLM aglomeracji planowanej do wyznaczenia: **4335**

Gmina wiodąca w aglomeracji: **Łękawica**

Gminy w aglomeracji: **Łękawica**

Wykaz nazw miast i/lub miejscowości w aglomeracji: **Kocierz Moszczanicki, Kocierz Rychwałdzki, Łękawica, Łysina i Okrajnik**

Wykaz nazw miejscowości dołączanych do obszaru aglomeracji: **nie dotyczy**

Wykaz nazw miejscowości wyłączanych z obszaru aglomeracji: **nie dotyczy**

Nazwa miejscowości, w której zlokalizowana jest oczyszczalnia ścieków: **Łękawica**

1.1. Adres wnioskodawcy (gminy, gminy wiodącej w aglomeracji)

Tabela 1 Dane podstawowe wnioskodawcy

| | |
|---|---------------------------|
| Miejscowość: Łękawica | Ulica, nr: ul. Wspólna 24 |
| Gmina: Łękawica | Powiat: żywiecki |
| Województwo: śląskie | |
| Telefon: 33 865 16 01 | Fax: 33 865 17 01 |
| e-mail do kontaktu bieżącego: i.janik@lekawica.com.pl | |

Tabela 2 Dane kontaktowe osoby wskazanej do kontaktowania się w sprawach złożonego wniosku

| |
|-------------------------------------|
| 1. Imię i nazwisko: Izabella Janik |
| 2. Telefon: (33) 865 16 01 wew. 345 |
| 3. Fax: 33 865 17 01 |
| 4. E-mail: i.janik@lekawica.com.pl |

Tabela 3 Dokumenty stanowiące podstawę do wyznaczenia aglomeracji

| Lp. | Wyszczególnienie | Nie | Tak |
|-----|--|-----|-----|
| 1 | 2 | 3 | 4 |
| 1 | Miejscowe plany zagospodarowania przestrzennego | | x |
| 2 | Studium uwarunkowań i kierunków zagospodarowania przestrzennego gminy | | x |
| 3 | Decyzje o ustaleniu lokalizacji inwestycji celu publicznego | x | |
| 4 | Wieloletnie plany rozwoju i modernizacji urządzeń wodociągowych i kanalizacyjnych | | x |
| 5 | Inne (wymienić): <ul style="list-style-type: none">– Projekt wykonawczy „Modernizacja istniejącej oczyszczalni ścieków w Łękawicy modernizacja instalacji odwadniania osadu z wykorzystaniem wirówki”,– Projekt wykonawczy „Budowa grawitacyjnej sieci kanalizacyjnej dla części Gminy Łękawica: rejon ul. Krokusowej i Zagrodowej, ul. Głogowej, ul. Źródlanej”. | | x |

1.2. Uzasadnienie do zmiany aglomeracji:

Według sprawozdania z KPOŚK za 2019 rok Aglomeracja Łękawica nie wymaga zmiany liczby RLM w uchwale, ponieważ nie zaszła różnica pomiędzy RLM w uchwale, a RLM_{rz}, która wynosiła 2%. Natomiast ze względu na planowaną rozbudowę sieci i podłączenie nowych odbiorców w Aglomeracji zaleca się przyjęcie nowej uchwały ustanawiającej nowe granice zgodnie z Wytycznymi i przepisami wykonawczymi.

Granice Aglomeracji przebiegają wzdłuż zewnętrznych granic działek ewidencyjnych, zabudowanych albo przeznaczonych pod zabudowę, skanalizowanych albo przewidzianych do skanalizowania.

2. Opis systemu zbierania ścieków komunalnych w obrębie aglomeracji

2.1. Informacje na temat długości i rodzaju istniejącej sieci kanalizacyjnej i liczby osób korzystających z istniejącej sieci kanalizacyjnej oraz długości i rodzaju sieci kanalizacyjnej i liczby osób korzystających z sieci kanalizacyjnej, na której wykonanie zostały pozyskane środki finansowe

Tabela 4 Sieć istniejąca na terenie Aglomeracji Łękawica

| Lp. | Kanalizacja istniejąca | Długość [km] | Liczba osób korzystających z istniejącej kanalizacji | | | Uwagi |
|-------|----------------------------|--------------|--|--|--|-------|
| | | | Mieszkańcy | Osoby czasowo przebywające na terenie aglomeracji ¹ | Sumaryczna liczba osób [kol 4 + kol 5] | |
| 1 | 2 | 3 | 4 | 5 | 6 | 7 |
| 1 | Sanitarna grawitacyjna | 86 | 3670 | 74 | 3744 | brak |
| 2 | Sanitarna tłoczna | 0 | | | | |
| 3 | Ogólnospławna grawitacyjna | 0 | | | | |
| 4 | Ogólnospławna tłoczna | 0 | | | | |
| Razem | | 86 | 3670 | 74 | 3744 | |

2.2. Informacje na temat długości i rodzaju planowanej do wykonania sieci kanalizacyjnej w celu dostosowania aglomeracji do warunków określonych w Dyrektywie Rady z dnia 21 maja 1991 r. dotyczącej oczyszczania ścieków komunalnych (91/271/EWG) oraz liczby osób korzystających z planowanej sieci kanalizacyjnej.

2.2.1. Sieć kanalizacyjna o wskaźniku długości sieci nie mniejszym niż 90 osób na 1 km sieci.

Wskaźnik koncentracji mieszkańców na 1 km sieci ma związek z przyszłymi kosztami funkcjonowania sieci kanalizacyjnej. Planowanie inwestycji w gospodarce ściekowej powinno

uwzględniać także kalkulacje dotyczące późniejszych opłat za usługi kanalizacyjne. Nie mogą one przekroczyć możliwości finansowych mieszkańców korzystających z tej sieci, którzy w rezultacie pokrywają koszty rozwoju, amortyzacji i eksploatacji infrastruktury ściekowej

Wskaźnik ten powinien wynosić minimum 120 osób/km. Dopuszcza się budowę sieci kanalizacyjnej na obszarach o niższym wskaźniku koncentracji – nie mniejszym niż 90 osób/km sieci, ale tylko w przypadkach ściśle określonych w rozporządzeniu aglomeracyjnym (§ 3 ust. 5). Zgodnie z rozporządzeniem aglomeracyjnym dla obszaru Aglomeracji Łękawica obowiązują następujące odstępstwa:

1. Planowana do budowy sieć kanalizacyjna będzie zlokalizowana na terenie o przynajmniej jedynoprocentowym średnim spadku w kierunku istniejącej oczyszczalni ścieków, na którym planuje się budowę tej sieci kanalizacyjnej, przy zastosowaniu grawitacyjnego systemu odbioru ścieków, w tym:
 - obszar 1 rejon ulic Krokusowej i Zagrodowej w Łękawicy, średni spadek w kierunku oczyszczalni ścieków 3-4%,
 - obszar 2 rejon ulicy Źródlanej w Łękawicy, średni spadek w kierunku oczyszczalni ścieków 3-4%,
 - obszar 3 rejon ulicy Głogowej w Okrajniku. średni spadek w kierunku oczyszczalni ścieków 3-4%,
 - obszar 4 Łysina oraz pozostała część Gminy. średni spadek w kierunku oczyszczalni ścieków 3-4%,
2. Na obszarze Aglomeracji zlokalizowany jest obszar Parku Krajobrazowego Beskid Mały i dwa pomniki przyrody.
3. Lokalizacja strefy ochronnej ujęcia wody obejmujących tereny ochrony bezpośredniej (Państwowe Gospodarstwo Wodne Wody Polskie decyzja z dnia 10.06.2019 r. znak KR.ZUZ.5.4100.5.11.2019.MT).

Planowana kanalizacja jest uzasadniona technicznie i ekonomicznie. Podłączenie nowych przyłączy do systemu zbiorczego kanalizacji sanitarnej jest technicznie i ekonomicznie uzasadnione, ponieważ położone są one wzdłuż już istniejącej kanalizacji sanitarnej. Wykonanie przyłącza dla nowej nieruchomości będzie rozwiązaniem korzystniejszym od rozwiązań typu: zbiornik bezodpływowy czy przydomowa oczyszczalnia ścieków.

Ważnym uzasadnieniem jest pozytywny wpływ na środowisko, biorąc pod uwagę brak rozwiązań gospodarki ściekowej w obiektach, gdzie planuje się rozbudowę kanalizacji sanitarnej. Rozwiązanie to spowoduje, iż cały ładunek zanieczyszczeń z terenu aglomeracji będzie odprowadzany do zbiorczego systemu kanalizacji sanitarnej, a następnie do oczyszczalni ścieków w Łękawicy.

Liczbę nowych mieszkańców przyłączanych do kanalizacji sanitarnej obliczono na podstawie liczby nieruchomości przyłączanych oraz liczby osób zamieszkujące nieruchomości włączane do sieci tj. 585 osób, w tym:

- 150 osób – Krokusowa - Zagrodowa, Głogowa, Źródlana,
- 435 osób – Łysina + reszta gminy.

Po analizie liczby nowych mieszkańców przyłączanych do kanalizacji sanitarnej oraz długości sieci kanalizacyjnej można wywnioskować, że wskaźniki koncentracji wynosi będzie 92 osoby/km.

Tabela 5 Liczba osób, które będą obsługiwane przez planowaną do wykonania kanalizację

| Lp. | Kanalizacja planowana do realizacji | Długość [km] | Liczba osób, które będą obsługiwane przez planowaną do wykonania kanalizację | | | Uwagi |
|-------|-------------------------------------|--------------|--|--|--|-------|
| | | | Mieszkańcy | Osoby czasowo przebywające na terenie aglomeracji ⁶ | sumaryczna liczba osób [kol 4 + kol 5] | |
| 1 | 2 | 3 | 4 | 5 | 6 | 7 |
| 1 | Sanitarna grawitacyjna | 6,3785 | 585 | 0 | 585 | |
| 2 | Sanitarna tłoczna | 0 | | | | |
| Razem | | 6,3785 | 585 | 0 | 585 | |

Tabela 6 Wskaźnik długości sieci 90 mieszkańców na 1 km sieci

| | |
|---|--------|
| Obliczenie wskaźnika długości sieci dla planowanej do wykonania sieci kanalizacyjnej (dla obszaru o wskaźniku długości sieci nie mniejszym niż 90 osób na 1 km sieci) | |
| Długość sieci kanalizacyjnej planowanej do wykonania | 6,3785 |
| Sumaryczna liczba mieszkańców oraz osób czasowo przebywające na terenie aglomeracji, którzy będą obsługiwani przez planowaną do wykonania sieć kanalizacyjną | 585 |
| Wskaźnik długości sieci = sumaryczna liczba mieszkańców oraz osób czasowo przebywające na terenie aglomeracji / długość sieci kanalizacyjnej planowanej do wykonania | 92 |

- 2.3. Informacje na temat długości i rodzaju sieci kanalizacyjnej oraz liczby osób korzystających z sieci kanalizacyjnej po dostosowaniu aglomeracji do warunków określonych w Dyrektywie Rady z dnia 21 maja 1991 r. dotyczącej oczyszczania ścieków komunalnych (91/271/EWG).

Tabela 7 Liczba osób korzystających z kanalizacji po dostosowaniu aglomeracji do warunków określonych w Dyrektywie 91/271/EWG

| Lp. | Kanalizacja istniejąca i planowana | Długość [km] | Liczba osób korzystających z kanalizacji po dostosowaniu aglomeracji do warunków określonych w Dyrektywie 91/271/EWG | | | Uwagi |
|-----|------------------------------------|--------------|--|--|--|-------|
| | | | Mieszkańcy | Osoby czasowo przebywające na terenie aglomeracji ⁶ | sumaryczna liczba osób [kol 4 + kol 5] | |
| 1 | 2 | 3 | 4 | 5 | 6 | 7 |

| | | | | | | |
|--------------|----------------------------|--------------|-------------|-----------|-------------|--|
| 1 | Sanitarna grawitacyjna | 92,38 | 4255 | 74 | 4329 | |
| 2 | Sanitarna tłoczna | | | | | |
| 3 | Ogólnospławna grawitacyjna | 0 | | | | |
| 4 | Ogólnospławna tłoczna | 0 | | | | |
| Razem | | 92,38 | 4255 | 74 | 4329 | |

3. Opis gospodarki ściekowej w aglomeracji

3.1. Informacje na temat oczyszczalni ścieków

Nazwa oczyszczalni ścieków: **Łękawica**

Lokalizacja oczyszczalni ścieków (adres): **Łękawica ul. Krakowska 2, 34-321 Łękawica**

Dane kontaktowe (telefon, e-mail, fax): **Edward Raczek Kierownik ZUK tel. 338652661, zuk@lekawica.com.pl**

Pozwolenie wodnoprawne na odprowadzanie ścieków z oczyszczalni do środowiska (data, znak, oznaczenie organu, termin ważności decyzji): **decyzja z dnia 6.12.2017 r. znak WOŚ-6341.4.45.2017 ważną do 13.11.2027 r.**

Według operatu wodnoprawnego ładunek BZT₅ w ściekach surowych wynosi od 91,8 do 513 mg/l. Biorąc pod uwagę zapisy w operacie oraz wyniki pomiarów BZT₅ z 2019 roku (475 mg/l BZT₅), obciążenie oczyszczalni ścieków będzie wynosić:

$600 \text{ m}^3/\text{dobę} \times 0,475 \text{ mg/l} = 285 \text{ kg BZT}_5/\text{dobę}$

a zatem przy założeniu, że 1 mieszkaniec wprowadza 60 g BZT₅/dobę wyliczono:

$285 \text{ kg BZT}_5/\text{dobę} : 0,06 \text{ kg BZT}_5/\text{dobę} = 4750 \text{ RLM}$

Przepustowość oczyszczalni:

- średnia dobową [m³/d]: 480
- maksymalna dobową [m³/d]: 600
- maksymalna godzinowa [m³/h]: 25
- maksymalna roczna [m³/rok]: 219 000

Planowana wydajność oczyszczalni ścieków [RLM]: **4750**

Ilość ścieków dostarczanych do oczyszczalni ścieków, zgodnie z danymi przedłożonymi w sprawozdaniu z realizacji KPOŚK za 2019 rok:

Ścieki dopływające siecią kanalizacyjną [m³/rok]: 156 000

Ścieki dowożone [m³/rok]: 300

Tabela 8 Wartości wskaźników zanieczyszczeń ścieków surowych i oczyszczonych (dane z 2019r)

| Wartości wskaźników zanieczyszczeń ścieków surowych | | |
|--|---|--------------|
| Wskaźnik | Wartość (średnioroczna z pomiarów) | Uwagi |
| 1 | 2 | 3 |
| BZT ₅ [mgO ₂ /l] | 475 | brak |
| ChZT _{Cr} [mgO ₂ /l] | 1083 | brak |
| Zawiesina ogólna [mg/l] | 431 | brak |

| | | |
|--|--|---|
| Fosfor ogólny [mgP/l] | 0 | brak |
| Azot ogólny [mgN/l] | 0 | brak |
| Wartości wskaźników lub % redukcji zanieczyszczeń ścieków oczyszczonych | | |
| Wskaźnik | Wartość lub % redukcji zgodnie z pozwoleniem wodnoprawnym | Wartość (średnioroczna z pomiarów) |
| 1 | 2 | 3 |
| BZT ₅ [mgO ₂ /l] | 25 | 7 |
| ChZT _{Cr} [mgO ₂ /l] | 125 | 58 |
| Zawiesina ogólna [mg/l] | 35 | 8 |
| Fosfor ogólny* [mgP/l] | - | - |
| Azot ogólny* [mgN/l] | - | - |

* dla fosforu i azotu nie określono wartości w decyzji Starosty Żywieckiego

Tabela 9 Odbiornik ścieków oczyszczonych zgodnie z pozwoleniem wodnoprawnym

| | |
|---|---|
| Nazwa ciek: Łękawka | Kilometraż odprowadzenia ścieków oczyszczonych: 4+400 |
| Typ oczyszczalni ścieków: B - oczyszczalnia biologiczna bez usuwania biogenów, spełniająca standardy odprowadzanych ścieków | |

Tabela 10 Typ oczyszczalni ścieków

| | |
|--|---|
| B - oczyszczalnia biologiczna spełniająca standardy odprowadzanych ścieków | x |
| Non B - oczyszczalnia biologiczna niespełniająca standardów odprowadzanych ścieków | |
| PUB1 - oczyszczalnia biologiczna z podwyższonym usuwaniem związków azotu (N), fosforu (P) spełniająca standardy odprowadzanych ścieków dla aglomeracji $\geq 100\ 000$ RLM | |
| non PUB1 - oczyszczalnia jw. niespełniająca standardów odprowadzanych ścieków w zakresie usuwania N i/lub P | |
| PUB2 - oczyszczalnia biologiczna z podwyższonym usuwaniem związków azotu (N), fosforu (P) spełniająca standardy odprowadzanych ścieków dla aglomeracji $< 100\ 000$ RLM | |
| non PUB2 - oczyszczalnia jw. niespełniająca standardów odprowadzanych ścieków w zakresie usuwania N i/lub P | |

3.2. Podstawowe informacje na temat zamierzeń inwestycyjnych z zakresu budowy, rozbudowy lub modernizacji oczyszczalni

Planowana jest modernizacja oczyszczalni ścieków komunalnych w Łękawicy, w części dotyczącej odwadniania osadów. Z uwagi, że prasa odwadniająca typu Monobelt na oczyszczalni ścieków w Łękawicy jest instalacją o znaczącym już stopniu zużycia w trakcie swej długoletniej eksploatacji, planuje się przeprowadzić prace remontowe polegające na zabudowie nowej wysokoefektywnej

wirówki dekantacyjnej wraz osprzętem (tj. szafa sterownicza, falowniki do napędów wirówki, pompa nadawy, przepływomierz osadu, stacja dozowania polimeru, pompa polimeru, przepływomierz polimeru, przenośnik ślimakowy, stacja higienizacji osadu, okablowanie, orurowanie itp.).

3.3. Informacje dotyczące indywidualnych systemów oczyszczania ścieków obsługujących mieszkańców aglomeracji

W Aglomeracji Łęknica nie prowadzi się ewidencji indywidualnych systemów oczyszczania ścieków. Według danych na koniec 2019 roku na terenie Aglomeracji 6 mieszkańców (stałych) korzysta z przydomowych oczyszczalni ścieków.

3.4. Informacje o średniej dobowej ilości i jakości ścieków komunalnych powstających na terenie aglomeracji oraz ich składzie jakościowym

Tabela 11 Ilość ścieków komunalnych powstających na terenie aglomeracji (dane za 2019 r.)

| Ilość ścieków komunalnych powstających na terenie aglomeracji [m ³ /d]: 600 | | |
|--|----------------------------------|-------|
| Wskaźnik | Wartość wskaźnika zanieczyszczeń | Uwagi |
| 1 | 2 | 3 |
| BZT ₅ [mgO ₂ /l] | 475 | brak |
| ChZT _{Cr} [mgO ₂ /l] | 1083 | brak |
| Zawiesina ogólna [mg/l] | 431 | brak |
| Fosfor ogólny [mgP/l] | 0 | brak |
| Azot ogólny [mgN/l] | 0 | brak |

3.3. Uzasadnienie określonej dla aglomeracji równoważnej liczby mieszkańców

Tabela 12 Określenie równoważnej liczby mieszkańców dla Aglomeracji Łękawica

| Wyszczególnienie: | RLM |
|---|------|
| Liczba mieszkańców korzystających z istniejącej sieci kanalizacyjnej | 3670 |
| Liczba mieszkańców, planowanych do przyłączenia do sieci kanalizacyjnej, na której wykonanie środki finansowe zostały pozyskane | 0 |
| Liczba mieszkańców planowanych do podłączenia do projektowanej sieci kanalizacyjnej | 585 |
| Liczba osób czasowo przebywających korzystających z sieci kanalizacyjnej | 74 |
| Liczba osób czasowo przebywających, planowanych do przyłączenia do sieci kanalizacyjnej, na której wykonanie środki finansowe zostały pozyskane | 0 |
| Liczba osób czasowo przebywających planowanych do podłączenia do projektowanej sieci kanalizacyjnej | 0 |
| Równoważna Liczba Mieszkańców wynikająca z dobowego ładunku | 0 |

| | |
|--|-------------|
| ścieków odprowadzanych przez zakłady przemysłowe i usługowe korzystające z istniejącej sieci kanalizacyjnej | |
| Równoważna Liczba Mieszkańców wynikająca z dobowego ładunku ścieków, który będzie odprowadzanych przez zakłady przemysłowe i usługowe planowane do podłączenia do sieci kanalizacyjnej | 0 |
| Liczba mieszkańców oraz osób czasowo przebywających na terenie aglomeracji, korzystających z indywidualnych systemów oczyszczania ścieków komunalnych (przydomowe oczyszczalnie ścieków, zbiorniki bezodpływowe), nie planowanych do podłączenia do sieci, określona na podstawie rejestrów prowadzonych przez gminę | 6 |
| Równoważna Liczba Mieszkańców RLM (suma) | 4335 |

4. Informacje o strefach ochronnych ujęć wody, występujących na obszarze aglomeracji, obejmujących tereny ochrony bezpośredniej i tereny ochrony pośredniej zawierające oznaczenie aktu prawa miejscowego lub decyzje ustanawiające te strefy oraz zakazy, nakazy i ograniczenia obowiązujące na tych terenach.

Państwowe Gospodarstwo Wodne Wody Polskie w dniu 10.06.2019 r. decyzją znak KR.ZUZ.5.4100.5.11.2019.MT ustanowił strefę ochronną obejmującą teren ochrony bezpośredniej o powierzchni 4561,06 m² w granicach wyznaczonych punktami od 1 do 7, według załącznika nr 1 do decyzji. Strefa ochrony bezpośredniej dotyczy ujęcia wód powierzchniowych w km 4+500 na potoku Kocierzanka i mieści się w granicach działek nr: 1750/150, 849, 848/3, 850/23, 850/10, 1743 w obrębie Kocierz Moszczanicki, gmina Łękawica.

5. Informacje o obszarach ochronnych zbiorników wód śródlądowych, występujących na obszarze aglomeracji, zawierające oznaczenie aktu prawa miejscowego ustanawiającego te obszary oraz zakazy, nakazy i ograniczenia obowiązujące na tych obszarach.

Na obszarze aglomeracji nie ma obszarów ochronnych zbiorników wód śródlądowych.

6. Informacje o formach ochrony przyrody, występujących na obszarze aglomeracji, zawierające nazwę formy ochrony przyrody oraz wskazanie aktu prawnego uznającego określony obszar za formę ochrony przyrody.

Obiekty i obszary chronione, wymienione w ustawie z dnia 16 kwietnia 2004 r. o ochronie przyrody (Dz. U. z 2020 r., poz. 55 z późn. zm) na terenie Aglomeracji Łękawica:

1. Park Krajobrazowy Beskidu Małego ustanowiony Rozporządzeniem Nr 9/98 Wojewody Bielskiego z dnia 16 czerwca 1998 r. (Dz. Urz. Woj. Bielskiego Nr 9, poz.110)
2. Pomnik Przyrody nr 235 Decyzja PWRN w Krakowie nr RL-op-8311/217/68 z 31.07.1968 r.
3. Pomnik przyrody nr 234 Decyzja PWRN w Krakowie nr RL-op-8311/216/68 z 31.07.1968 r.

PRZEWODNICZĄCY RADY
Krzysztof Pielesz

Załącznik Nr 2 do uchwały Nr XXIX/162/2020
Rady Gminy Łękawica
z dnia 18 listopada 2020 r.



[illegible]

WARSZAWA
17033 UW

WOLA
Włoka Wioł

[illegible]

WOLA

LEGENDA

- granica gminy Łęka
- oczyszczalnia ścieków ul. Katowicka 2
- stacja Aglomeracji Łęka
- stacja odbioru bezodpornych ścieków z ul. Katowickiej w km 4+00 w południu Łęki
- obszary przewidziane do objęcia systemem kanalizacji
- terenów Rezerwuarny Białki

PLAN

1. 2. 3. 4. 5. 6. 7. 8. 9. 10. 11. 12. 13. 14. 15. 16. 17. 18. 19. 20. 21. 22. 23. 24. 25. 26. 27. 28. 29. 30. 31. 32. 33. 34. 35. 36. 37. 38. 39. 40. 41. 42. 43. 44. 45. 46. 47. 48. 49. 50. 51. 52. 53. 54. 55. 56. 57. 58. 59. 60. 61. 62. 63. 64. 65. 66. 67. 68. 69. 70. 71. 72. 73. 74. 75. 76. 77. 78. 79. 80. 81. 82. 83. 84. 85. 86. 87. 88. 89. 90. 91. 92. 93. 94. 95. 96. 97. 98. 99. 100.



: 10 000



© MARSZAŁEK WOJEWÓDZTWA ŚLĄSKIEGO

© MARSZAŁEK WOJEWÓDZTWA ŚLĄSKIEGO

ISBN 978-83-8044-172-9



MAPA TOPOGRAFICZNA
M-34-75-C-d-2

ŻYWIEC – OCZKÓW



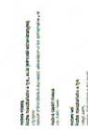


WARSZAWA
5 120 3 1000
WOLA
Wielka Wieża
1,1





WARSZAWA
1 225,3 km
WOLA
Wielka Włoc
5,1



MAPA TOPOGRAFICZNA
M-34-75-D-a-3

[illegible]

PODSZCZĄTKOWYCH

LEGENDA

- granica gminy Łódź
- ograniczenia ścieków ul. Krakowska 2
- granica Agencji Łódź
- strefa ochrony bezpośredniej sąsiedztwa powiatowych w km 4+500 na południe
- obszar przewidziany do objęcia systemem

WYKAZ ULIC

- 1. ul. Dąbrowska
- 2. ul. Krakowska
- 3. ul. Łódzka
- 4. ul. Piotrkowska
- 5. ul. Wileńska

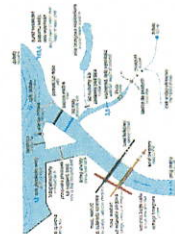
WYKAZ MIASTECZK

- 1. m. Łódź
- 2. m. Łódź
- 3. m. Łódź
- 4. m. Łódź
- 5. m. Łódź



OBJAŚNIENIA ZNAKÓW I SKRÓTÓW

| | | | | | | | | | | | | | | | | | | | | | | | | | | | | | | | | | | | | | | | | | | | | | | | | | | | | | | | | | | | | | | | | | | | | | | | | | | | | | | | | | | | | | | | | | | | | | | | | | | | |
|------------------------------|--------------------------|------------------------|-------------------------------|--------------------------------|--------------------------|--------------------------|-------------------------|----------------------|--------------------------|---------------------------|-------------------------------|---------------------------|-----------------------------------|---------------------------|-----------------------------------|---------------------------|-----------------------------------|---------------------------|-----------------------------------|---------------------------|-----------------------------------|---------------------------|-----------------------------------|---------------------------|-----------------------------------|---------------------------|-----------------------------------|---------------------------|-----------------------------------|---------------------------|-----------------------------------|---------------------------|-----------------------------------|---------------------------|-----------------------------------|---------------------------|-----------------------------------|---------------------------|-----------------------------------|---------------------------|-----------------------------------|---------------------------|-----------------------------------|---------------------------|-----------------------------------|---------------------------|-----------------------------------|---------------------------|-----------------------------------|---------------------------|-----------------------------------|---------------------------|-----------------------------------|---------------------------|-----------------------------------|---------------------------|-----------------------------------|---------------------------|-----------------------------------|---------------------------|-----------------------------------|---------------------------|-----------------------------------|---------------------------|-----------------------------------|---------------------------|-----------------------------------|---------------------------|-----------------------------------|---------------------------|-----------------------------------|---------------------------|-----------------------------------|---------------------------|-----------------------------------|---------------------------|-----------------------------------|---------------------------|-----------------------------------|---------------------------|-----------------------------------|---------------------------|-----------------------------------|---------------------------|-----------------------------------|---------------------------|-----------------------------------|---------------------------|-----------------------------------|---------------------------|-----------------------------------|---------------------------|-----------------------------------|---------------------------|-----------------------------------|---------------------------|-----------------------------------|---------------------------|------------------------------------|
| 1. Linia granicy województwa | 2. Linia granicy powiatu | 3. Linia granicy gminy | 4. Linia granicy miejscowości | 5. Linia granicy nieruchomości | 6. Linia granicy działki | 7. Linia granicy parceli | 8. Linia granicy kwater | 9. Linia granicy wsi | 10. Linia granicy miasta | 11. Linia granicy powiatu | 12. Linia granicy województwa | 13. Linia granicy państwa | 14. Linia granicy międzynarodowej | 15. Linia granicy państwa | 16. Linia granicy międzynarodowej | 17. Linia granicy państwa | 18. Linia granicy międzynarodowej | 19. Linia granicy państwa | 20. Linia granicy międzynarodowej | 21. Linia granicy państwa | 22. Linia granicy międzynarodowej | 23. Linia granicy państwa | 24. Linia granicy międzynarodowej | 25. Linia granicy państwa | 26. Linia granicy międzynarodowej | 27. Linia granicy państwa | 28. Linia granicy międzynarodowej | 29. Linia granicy państwa | 30. Linia granicy międzynarodowej | 31. Linia granicy państwa | 32. Linia granicy międzynarodowej | 33. Linia granicy państwa | 34. Linia granicy międzynarodowej | 35. Linia granicy państwa | 36. Linia granicy międzynarodowej | 37. Linia granicy państwa | 38. Linia granicy międzynarodowej | 39. Linia granicy państwa | 40. Linia granicy międzynarodowej | 41. Linia granicy państwa | 42. Linia granicy międzynarodowej | 43. Linia granicy państwa | 44. Linia granicy międzynarodowej | 45. Linia granicy państwa | 46. Linia granicy międzynarodowej | 47. Linia granicy państwa | 48. Linia granicy międzynarodowej | 49. Linia granicy państwa | 50. Linia granicy międzynarodowej | 51. Linia granicy państwa | 52. Linia granicy międzynarodowej | 53. Linia granicy państwa | 54. Linia granicy międzynarodowej | 55. Linia granicy państwa | 56. Linia granicy międzynarodowej | 57. Linia granicy państwa | 58. Linia granicy międzynarodowej | 59. Linia granicy państwa | 60. Linia granicy międzynarodowej | 61. Linia granicy państwa | 62. Linia granicy międzynarodowej | 63. Linia granicy państwa | 64. Linia granicy międzynarodowej | 65. Linia granicy państwa | 66. Linia granicy międzynarodowej | 67. Linia granicy państwa | 68. Linia granicy międzynarodowej | 69. Linia granicy państwa | 70. Linia granicy międzynarodowej | 71. Linia granicy państwa | 72. Linia granicy międzynarodowej | 73. Linia granicy państwa | 74. Linia granicy międzynarodowej | 75. Linia granicy państwa | 76. Linia granicy międzynarodowej | 77. Linia granicy państwa | 78. Linia granicy międzynarodowej | 79. Linia granicy państwa | 80. Linia granicy międzynarodowej | 81. Linia granicy państwa | 82. Linia granicy międzynarodowej | 83. Linia granicy państwa | 84. Linia granicy międzynarodowej | 85. Linia granicy państwa | 86. Linia granicy międzynarodowej | 87. Linia granicy państwa | 88. Linia granicy międzynarodowej | 89. Linia granicy państwa | 90. Linia granicy międzynarodowej | 91. Linia granicy państwa | 92. Linia granicy międzynarodowej | 93. Linia granicy państwa | 94. Linia granicy międzynarodowej | 95. Linia granicy państwa | 96. Linia granicy międzynarodowej | 97. Linia granicy państwa | 98. Linia granicy międzynarodowej | 99. Linia granicy państwa | 100. Linia granicy międzynarodowej |
|------------------------------|--------------------------|------------------------|-------------------------------|--------------------------------|--------------------------|--------------------------|-------------------------|----------------------|--------------------------|---------------------------|-------------------------------|---------------------------|-----------------------------------|---------------------------|-----------------------------------|---------------------------|-----------------------------------|---------------------------|-----------------------------------|---------------------------|-----------------------------------|---------------------------|-----------------------------------|---------------------------|-----------------------------------|---------------------------|-----------------------------------|---------------------------|-----------------------------------|---------------------------|-----------------------------------|---------------------------|-----------------------------------|---------------------------|-----------------------------------|---------------------------|-----------------------------------|---------------------------|-----------------------------------|---------------------------|-----------------------------------|---------------------------|-----------------------------------|---------------------------|-----------------------------------|---------------------------|-----------------------------------|---------------------------|-----------------------------------|---------------------------|-----------------------------------|---------------------------|-----------------------------------|---------------------------|-----------------------------------|---------------------------|-----------------------------------|---------------------------|-----------------------------------|---------------------------|-----------------------------------|---------------------------|-----------------------------------|---------------------------|-----------------------------------|---------------------------|-----------------------------------|---------------------------|-----------------------------------|---------------------------|-----------------------------------|---------------------------|-----------------------------------|---------------------------|-----------------------------------|---------------------------|-----------------------------------|---------------------------|-----------------------------------|---------------------------|-----------------------------------|---------------------------|-----------------------------------|---------------------------|-----------------------------------|---------------------------|-----------------------------------|---------------------------|-----------------------------------|---------------------------|-----------------------------------|---------------------------|-----------------------------------|---------------------------|-----------------------------------|---------------------------|-----------------------------------|---------------------------|------------------------------------|



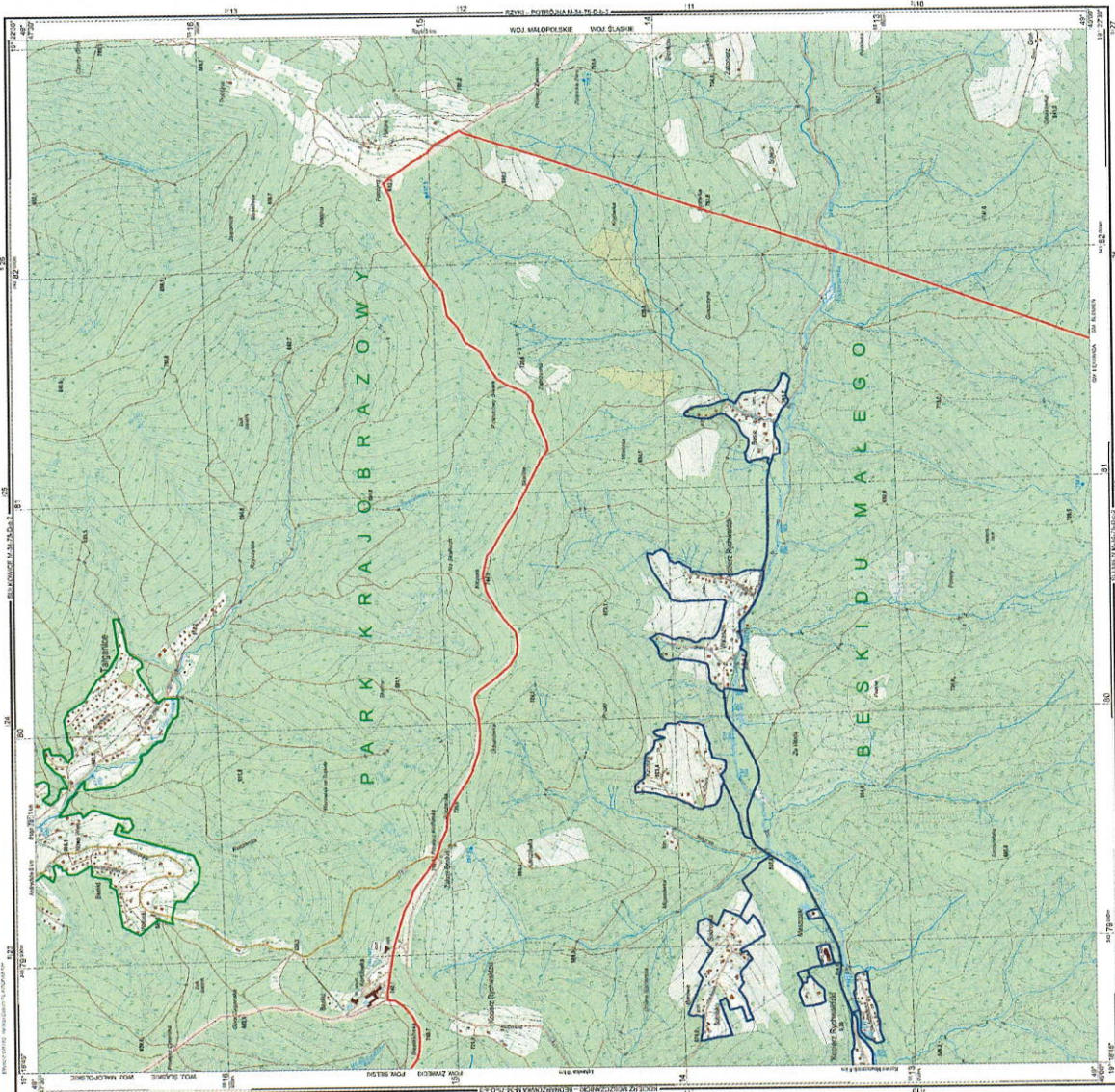
WARSZAWA
WOLA
Wielka Wola

PRZEWODNICZĄCY RADY
Krzysztof Pielesz

MAPA TOPOGRAFICZNA
M-34-75-D-a-4

KOCIERZ RYCHWAŁDZKI

Województwo mazowieckie, powiat warszawski, gmina Warszawa, obszar Wola



Województwo mazowieckie, powiat warszawski, gmina Warszawa, obszar Wola

1 : 10 000

0 100 200 300 400 500 600 700 800 900 1000

Województwo mazowieckie, powiat warszawski, gmina Warszawa, obszar Wola

Województwo mazowieckie, powiat warszawski, gmina Warszawa, obszar Wola

Województwo mazowieckie, powiat warszawski, gmina Warszawa, obszar Wola

Województwo mazowieckie, powiat warszawski, gmina Warszawa, obszar Wola

Województwo mazowieckie, powiat warszawski, gmina Warszawa, obszar Wola

Województwo mazowieckie, powiat warszawski, gmina Warszawa, obszar Wola

Województwo mazowieckie, powiat warszawski, gmina Warszawa, obszar Wola

Województwo mazowieckie, powiat warszawski, gmina Warszawa, obszar Wola