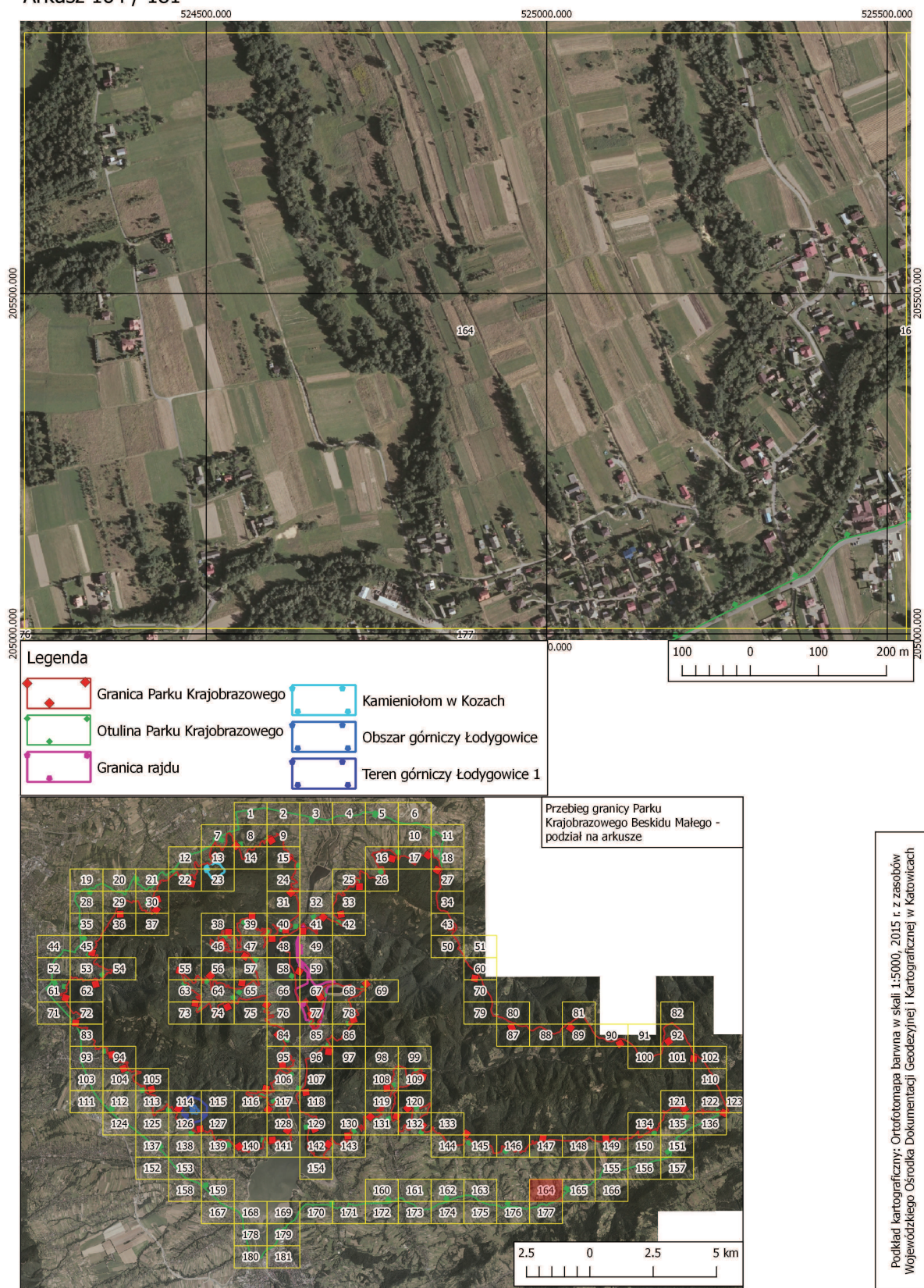


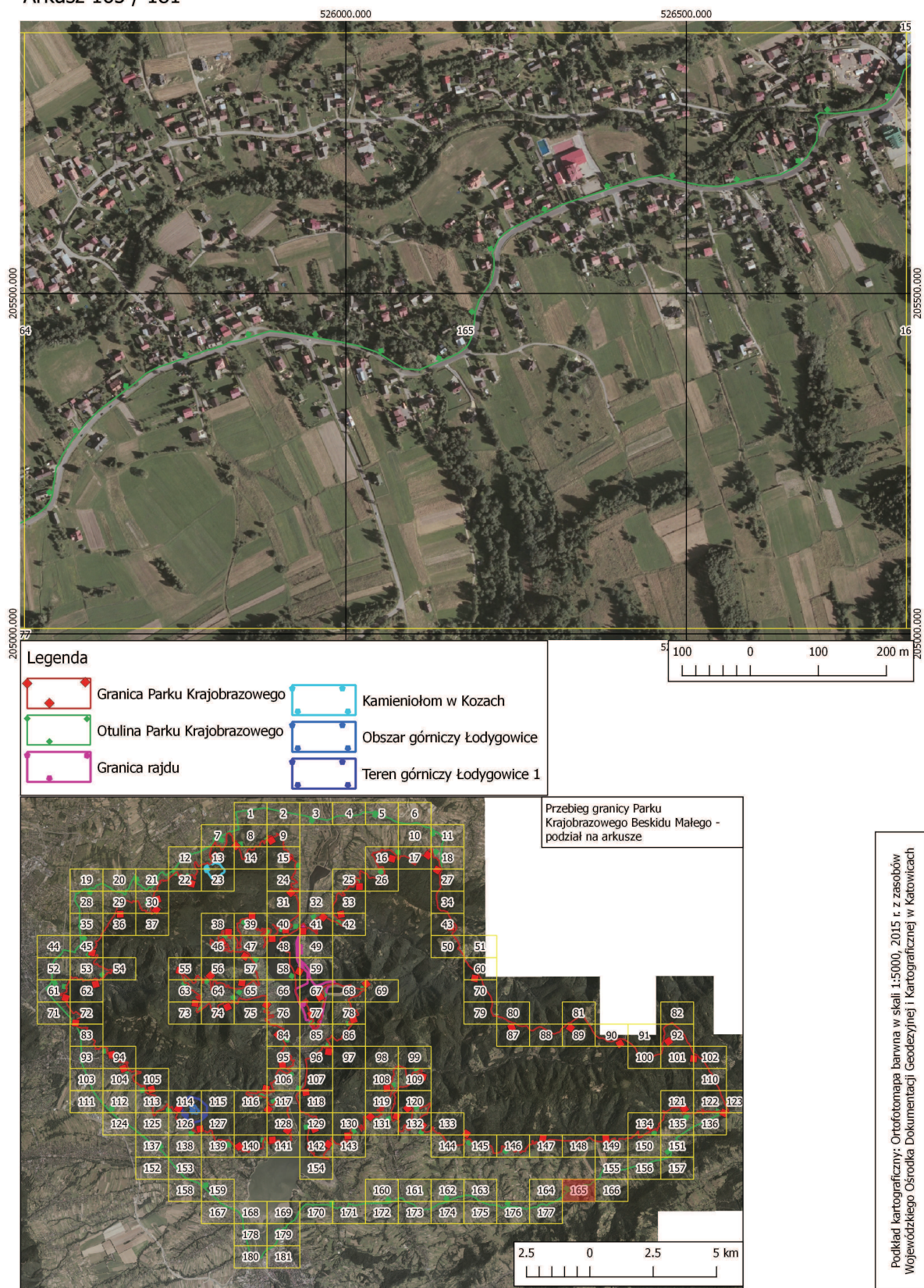
Przebieg granicy Parku Krajobrazowego Beskidu Małego wraz z otuliną.

Arkusz 164 / 181



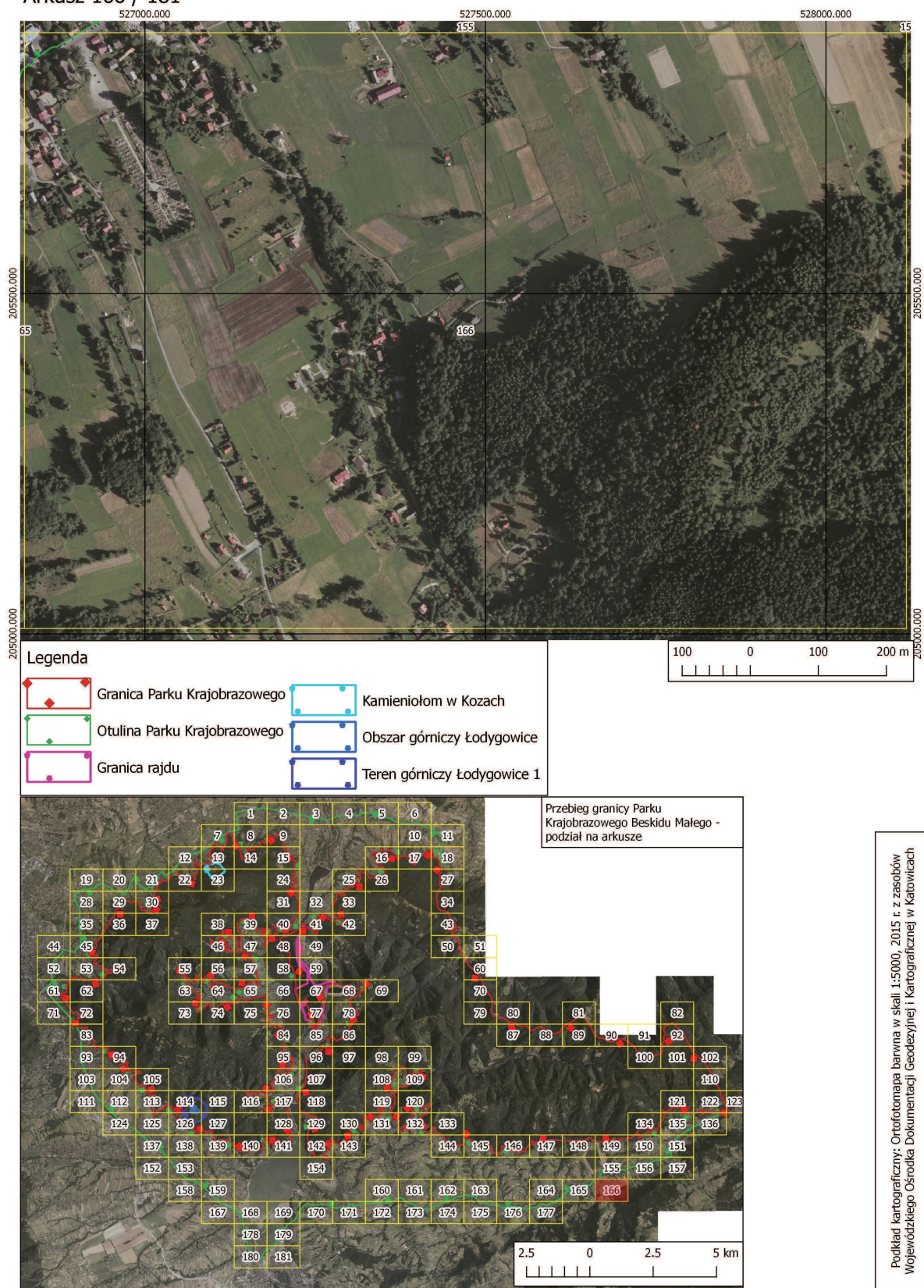
Przebieg granicy Parku Krajobrazowego Beskidu Małego wraz z otuliną.

Arkusz 165 / 181



Przebieg granicy Parku Krajobrazowego Beskidu Małego wraz z otuliną.

Arkusz 166 / 181



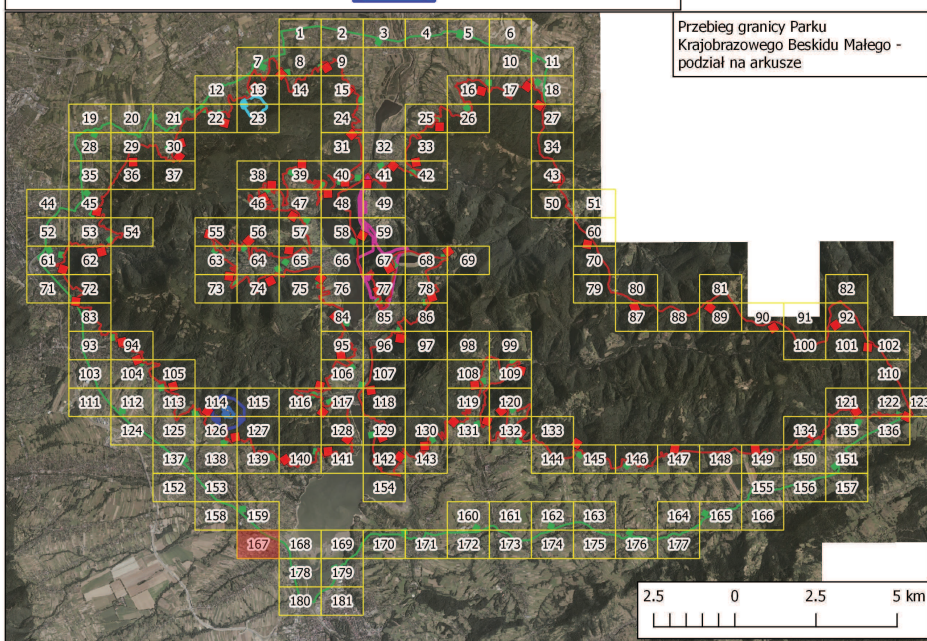
Przebieg granicy Parku Krajobrazowego Beskidu Małego wraz z otuliną.

Arkusz 167 / 181



Legenda

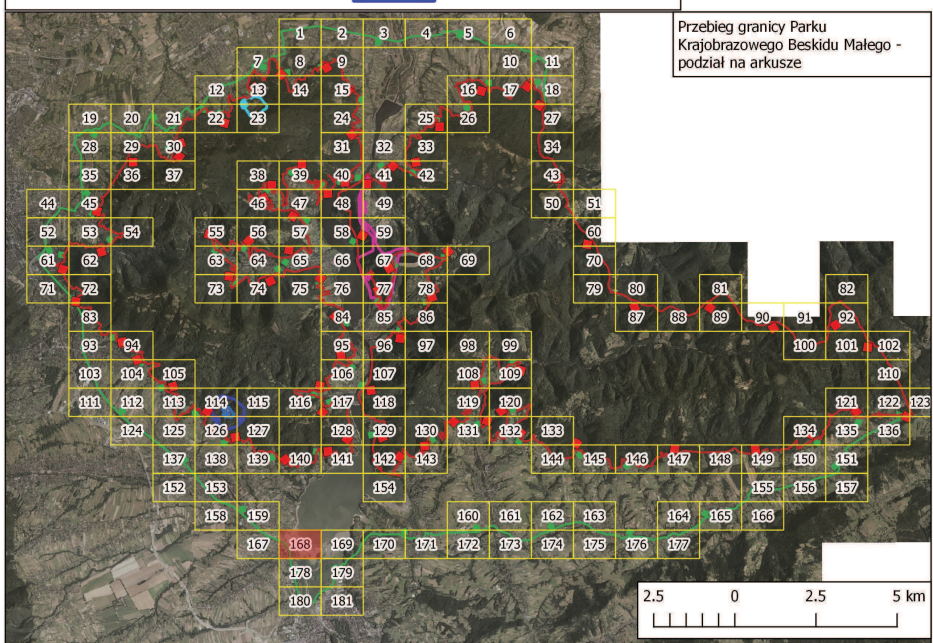
- | | | | |
|--|------------------------------|--|-----------------------------|
| | Granica Parku Krajobrazowego | | Kamieniołom w Kozach |
| | Otulina Parku Krajobrazowego | | Obszar górniczy Łodygowice |
| | Granica rajdu | | Teren górniczy Łodygowice 1 |



Podkład kartograficzny: Ortofotomapa barwna w skali 1:5000, 2015 r. z zasobów Wojewódzkiego Ośrodka Dokumentacji i Kartograficznej w Katowicach

Przebieg granicy Parku Krajobrazowego Beskidu Małego wraz z otuliną.

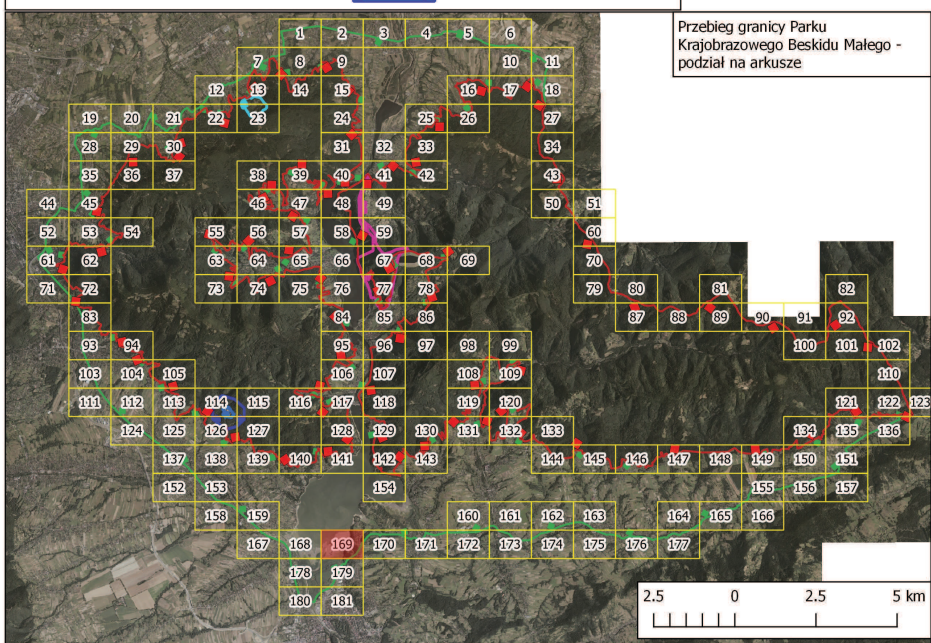
Arkusz 168 / 181



Podkład kartograficzny: Ortofotomapa barwna w skali 1:5000, 2015 r. z zasobów Wojewódzkiego Ośrodka Dokumentacji i Kartograficznej w Katowicach

Przebieg granicy Parku Krajobrazowego Beskidu Małego wraz z otuliną.

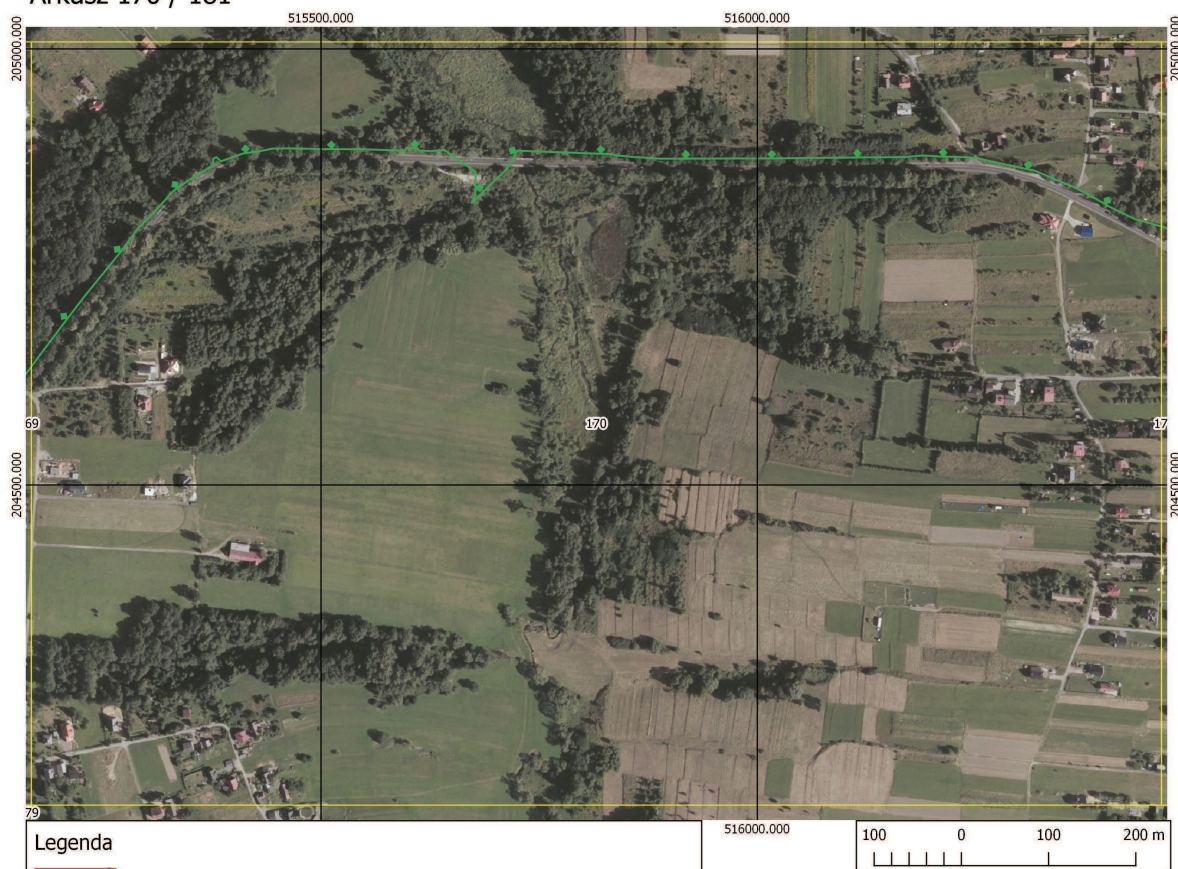
Arkusz 169 / 181



Podkład kartograficzny: Ortofotomapa barwna w skali 1:5000, 2015 r. z zasobów Wojewódzkiego Ośrodka Dokumentacji i Kartograficznej w Katowicach

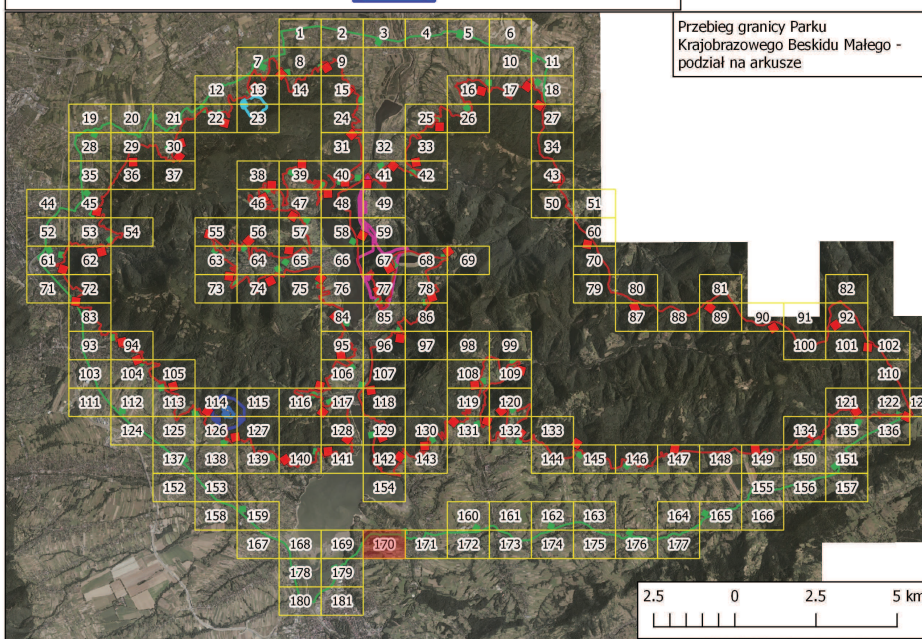
Przebieg granicy Parku Krajobrazowego Beskidu Małego wraz z otuliną.

Arkusz 170 / 181



Legenda

- Granica Parku Krajobrazowego
- Otulina Parku Krajobrazowego
- Granica rajdu
- Kamieniołom w Kozach
- Obszar górniczy Łodygowice
- Teren górniczy Łodygowice 1



Przebieg granicy Parku Krajobrazowego Beskidu Małego - podział na arkusze

Podkład kartograficzny: Ortofotomapa barwna w skali 1:5000, 2015 r. z zasobów Wojewódzkiego Ośrodka Dokumentacji i Kartograficznej w Katowicach

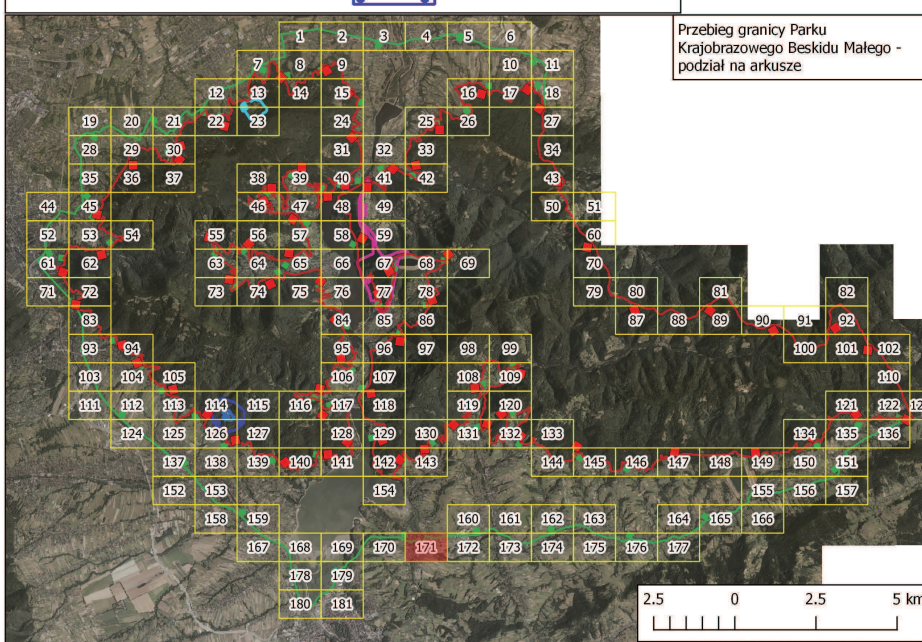
Przebieg granicy Parku Krajobrazowego Beskidu Małego wraz z otuliną.

Arkusz 171 / 181



Legenda

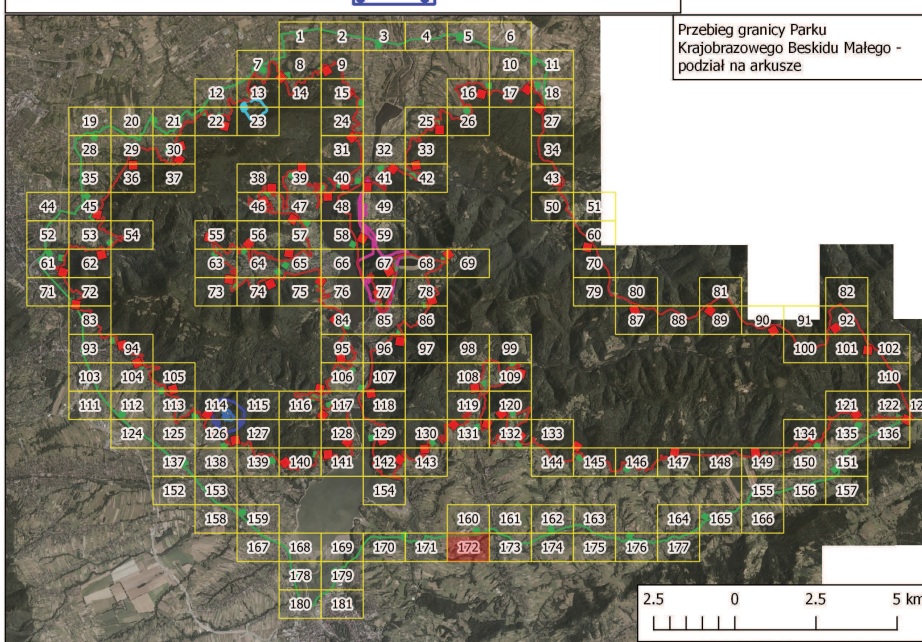
- Granica Parku Krajobrazowego
- Otulina Parku Krajobrazowego
- Granica rajdu
- Kamieniołom w Kozach
- Obszar górniczy Łodygowice
- Teren górniczy Łodygowice 1



Podkład kartograficzny: Ortofotomapa barwna w skali 1:5000, 2015 r. z zasobów Wojewódzkiego Ośrodka Dokumentacji i Kartograficznej w Katowicach

Przebieg granicy Parku Krajobrazowego Beskidu Małego wraz z otuliną.

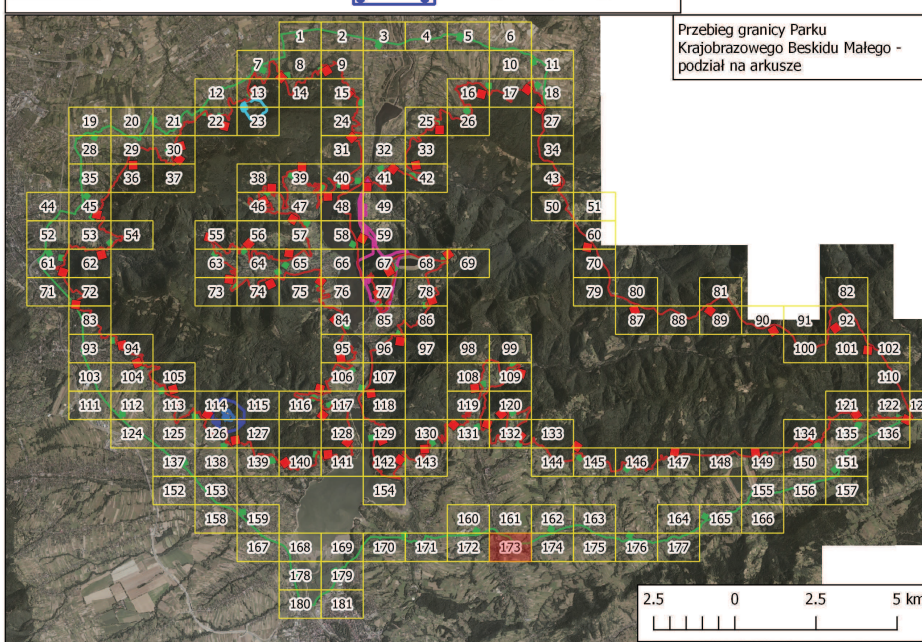
Arkusz 172 / 181



Podkład kartograficzny: Ortofotomapa barwna w skali 1:5000, 2015 r. z zasobów Wojewódzkiego Ośrodka Dokumentacji i Kartograficznej w Katowicach

Przebieg granicy Parku Krajobrazowego Beskidu Małego wraz z otuliną.

Arkusz 173 / 181



Podkład kartograficzny: Ortofotomapa barwna w skali 1:5000, 2015 r. z zasobów Wojewódzkiego Ośrodka Dokumentacji i Kartograficznej w Katowicach