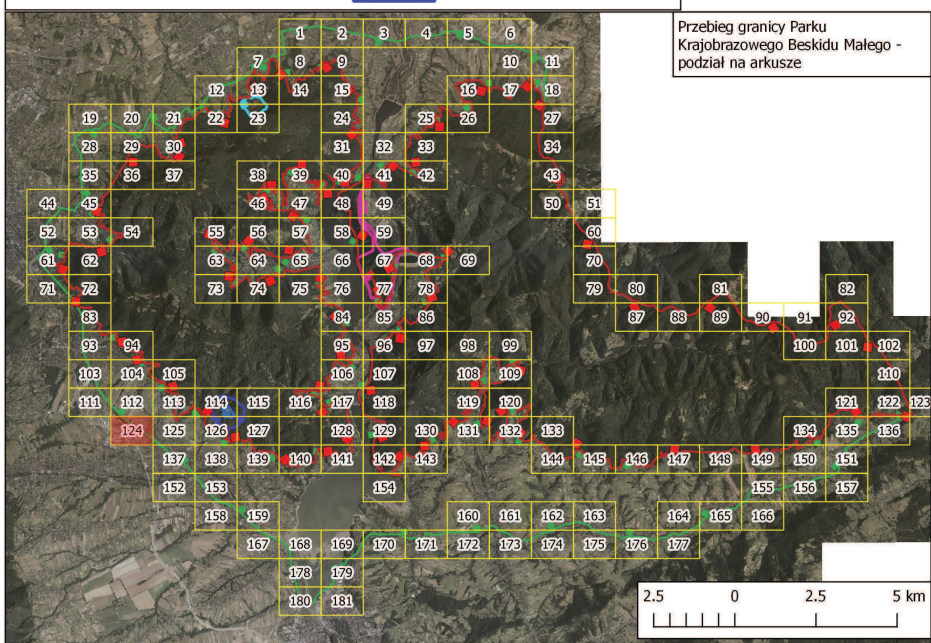


Przebieg granicy Parku Krajobrazowego Beskidu Małego wraz z otuliną.

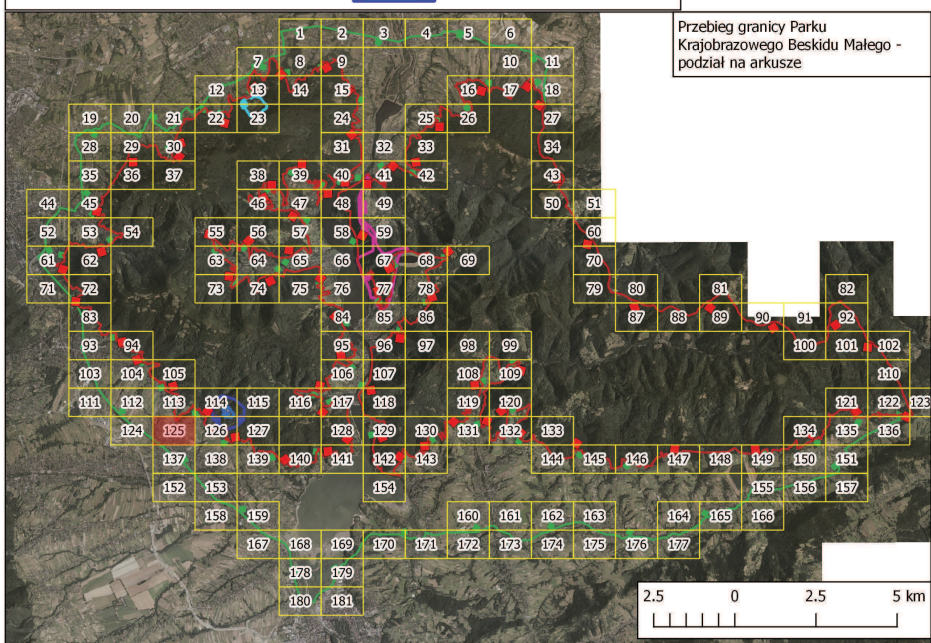
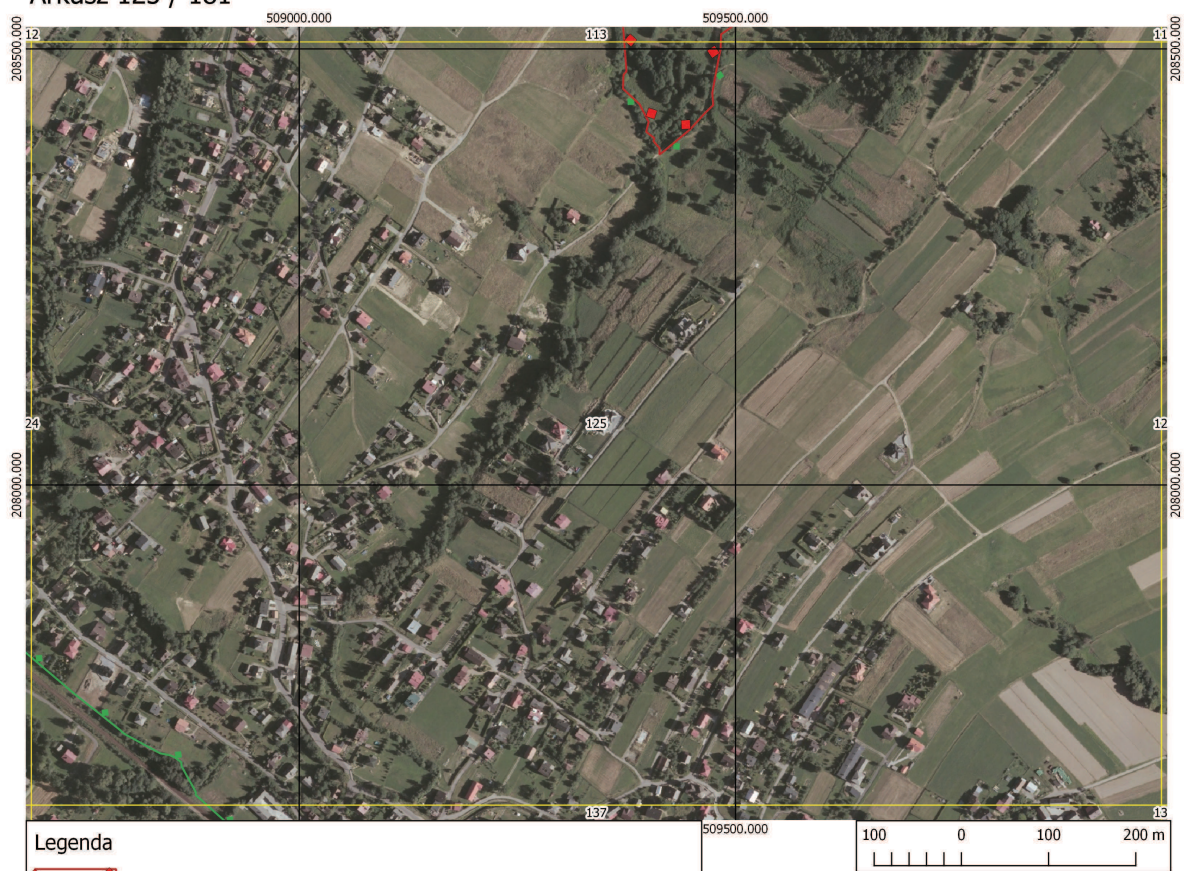
Arkusz 124 / 181



Podkład kartograficzny: Ortofotomapa barwna w skali 1:5000, 2015 r. z zasobów Wojewódzkiego Ośrodka Dokumentacji i Kartograficznej w Katowicach

Przebieg granicy Parku Krajobrazowego Beskidu Małego wraz z otuliną.

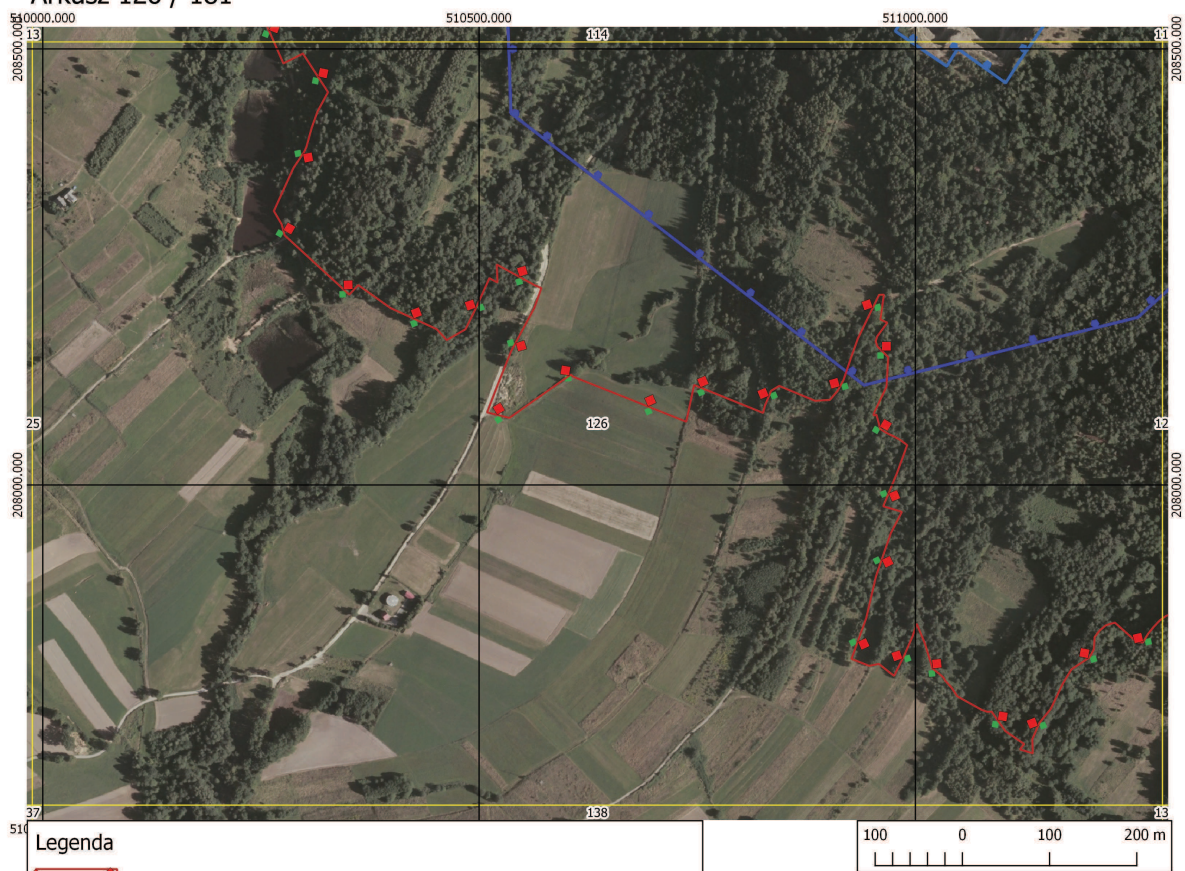
Arkusz 125 / 181



Podkład kartograficzny: Ortofotomapa barwna w skali 1:5000, 2015 r. z zasobów Wojewódzkiego Ośrodka Dokumentacji i Kartograficznej w Katowicach

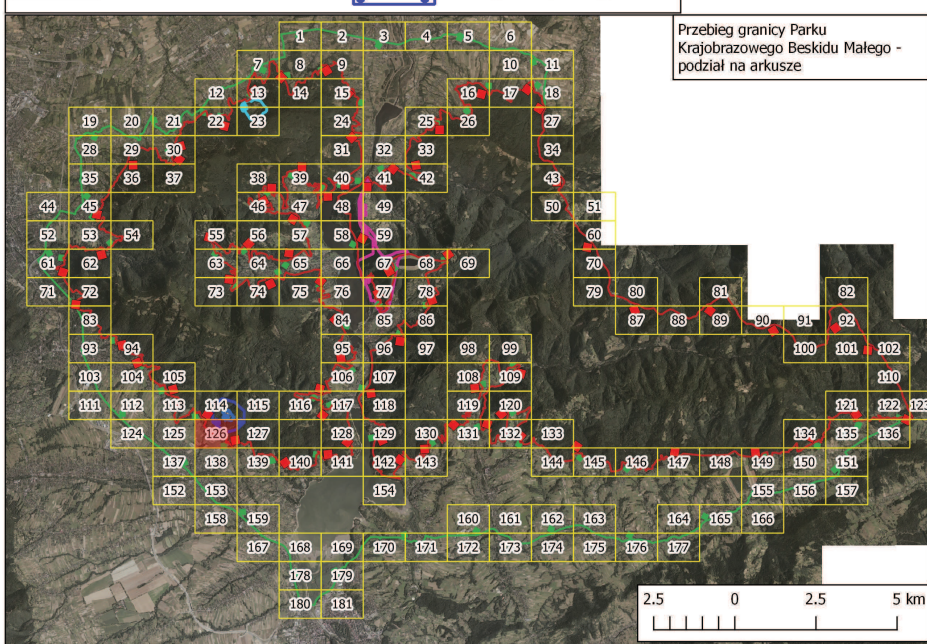
Przebieg granicy Parku Krajobrazowego Beskidu Małego wraz z otuliną.

Arkusz 126 / 181



Legenda

- ◆ Granica Parku Krajobrazowego
- ◆ Otulina Parku Krajobrazowego
- ◆ Granica rajdu
- ◆ Kamieniołom w Kozach
- ◆ Obszar górniczy Łodygowice
- ◆ Teren górniczy Łodygowice 1

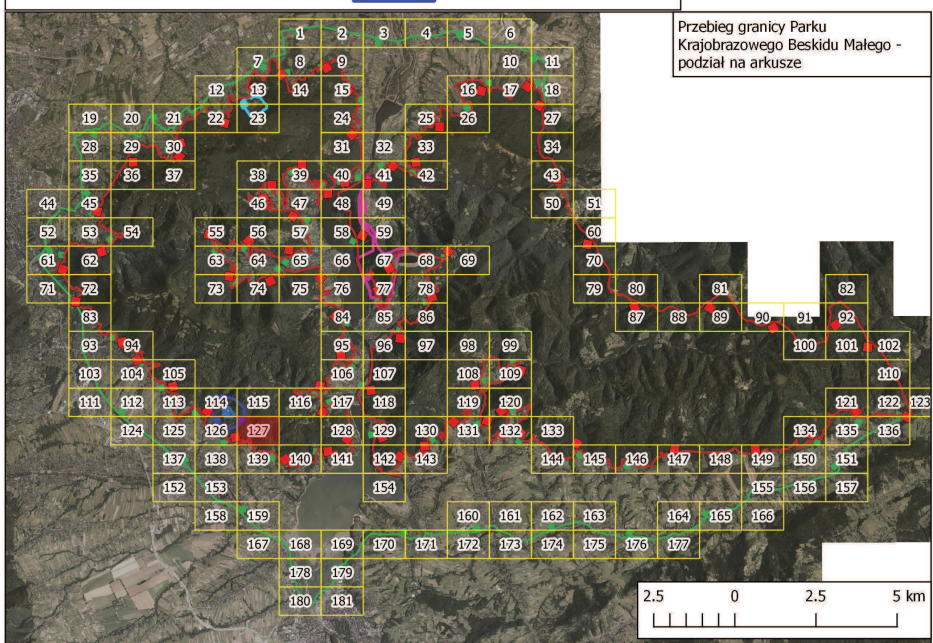
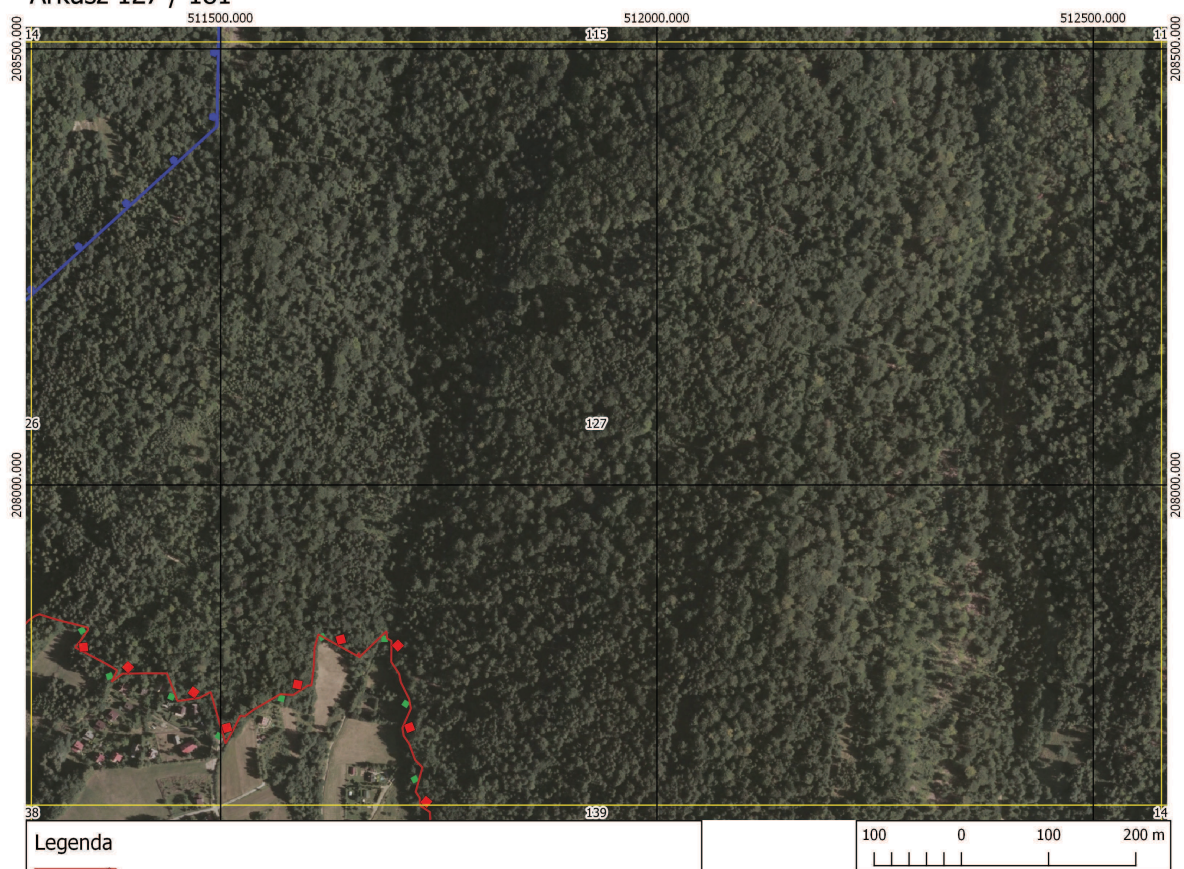


Przebieg granicy Parku Krajobrazowego Beskidu Małego - podział na arkusze

Podkład kartograficzny: Ortofotomapa barwna w skali 1:5000, 2015 r. z zasobów Wojewódzkiego Ośrodka Dokumentacji i Kartograficznej w Katowicach

Przebieg granicy Parku Krajobrazowego Beskidu Małego wraz z otuliną.

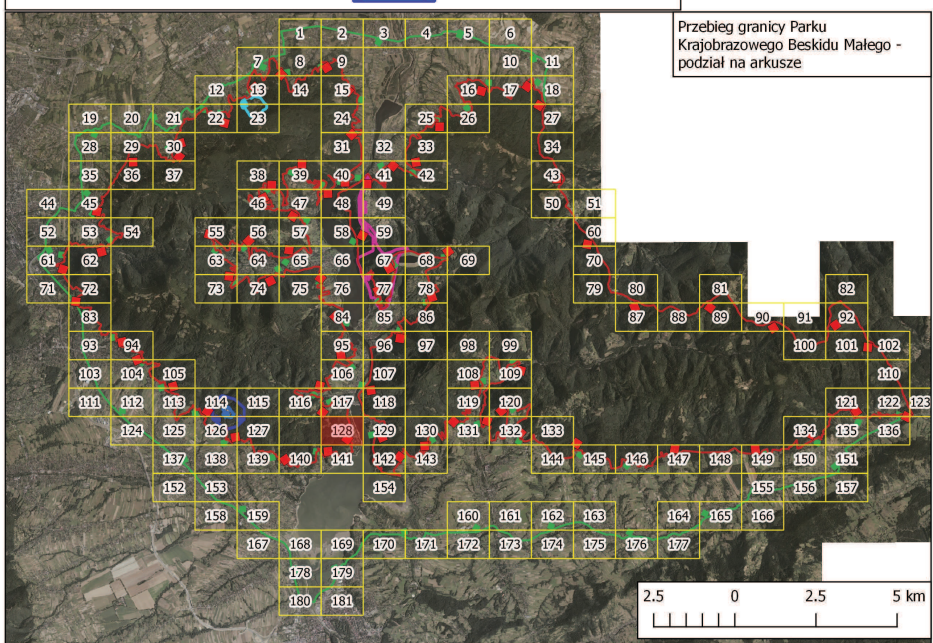
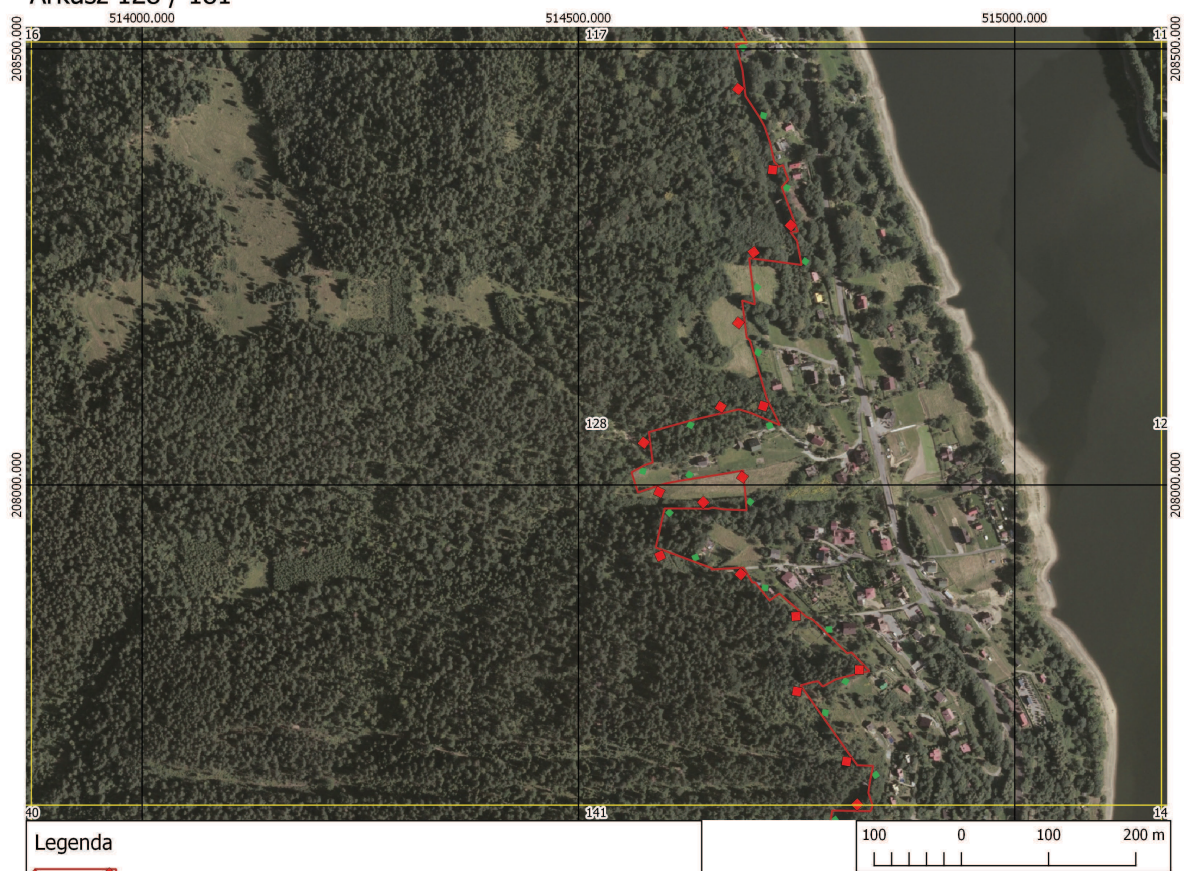
Arkusz 127 / 181



Podkład kartograficzny: Ortofotomapa barwna w skali 1:5000, 2015 r. z zasobów Wojewódzkiego Ośrodka Dokumentacji i Kartograficznej w Katowicach

Przebieg granicy Parku Krajobrazowego Beskidu Małego wraz z otuliną.

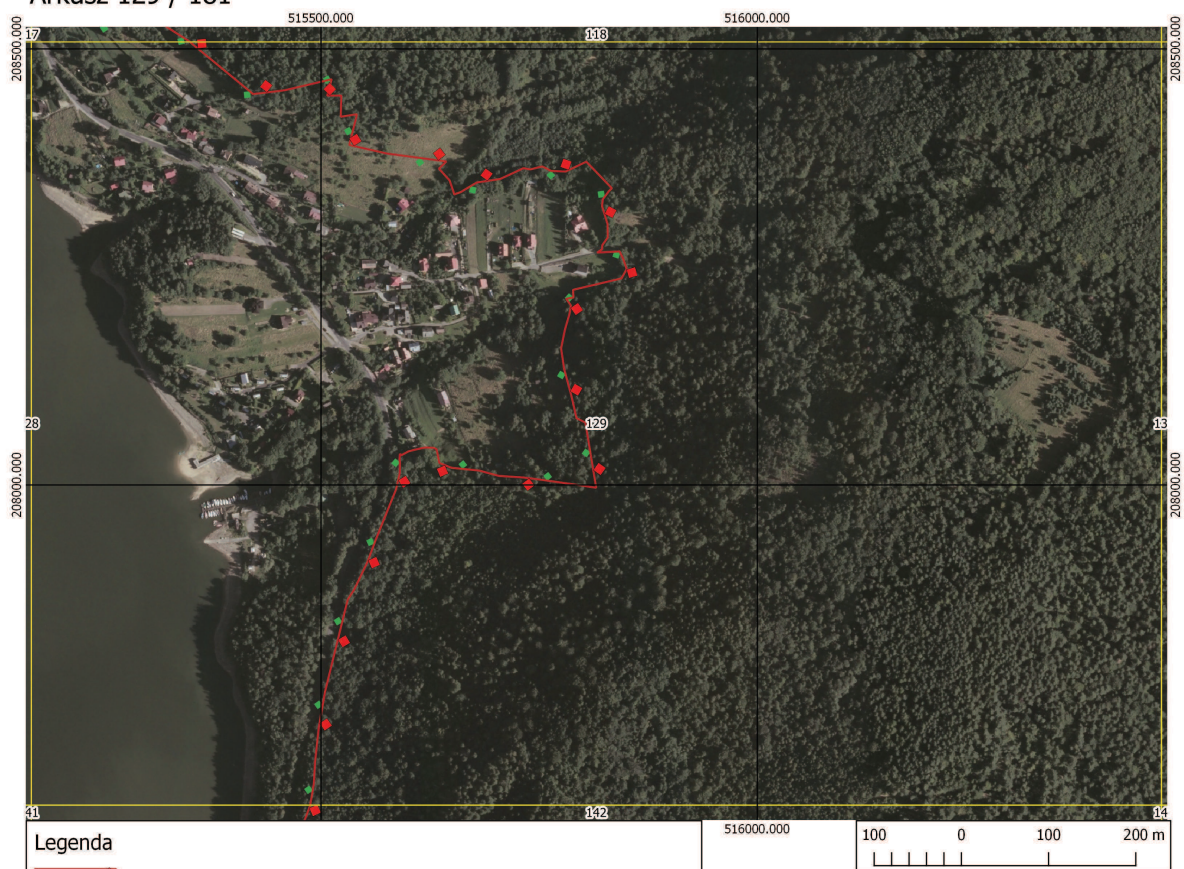
Arkusz 128 / 181



Podkład kartograficzny: Ortofotomapa barwna w skali 1:5000, 2015 r. z zasobów Wojewódzkiego Ośrodka Dokumentacji i Kartograficznej w Katowicach

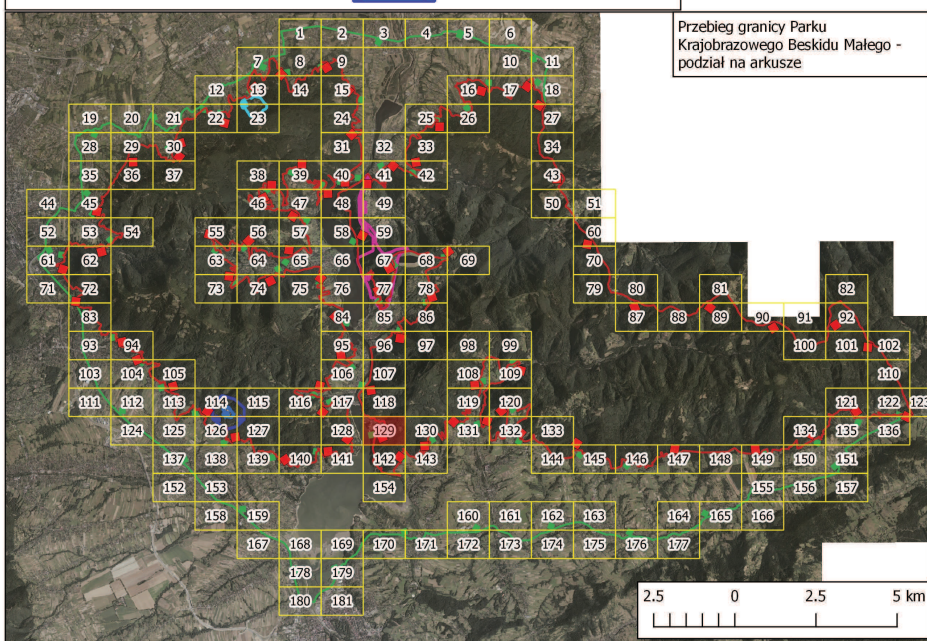
Przebieg granicy Parku Krajobrazowego Beskidu Małego wraz z otuliną.

Arkusz 129 / 181



Legenda

- Granica Parku Krajobrazowego
- Otulina Parku Krajobrazowego
- Granica rajdu
- Kamieniołom w Kozach
- Obszar górniczy Łodygowice
- Teren górniczy Łodygowice 1

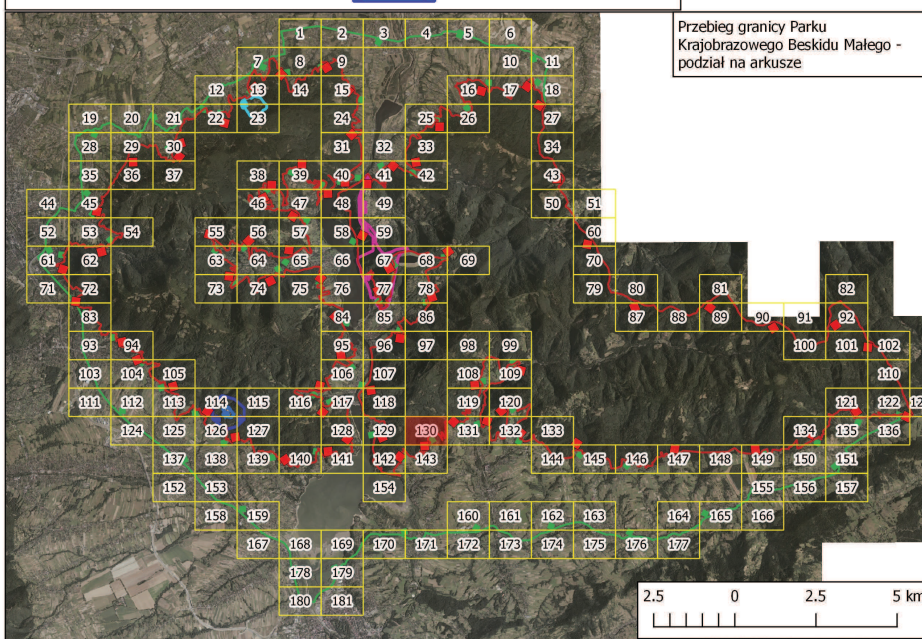
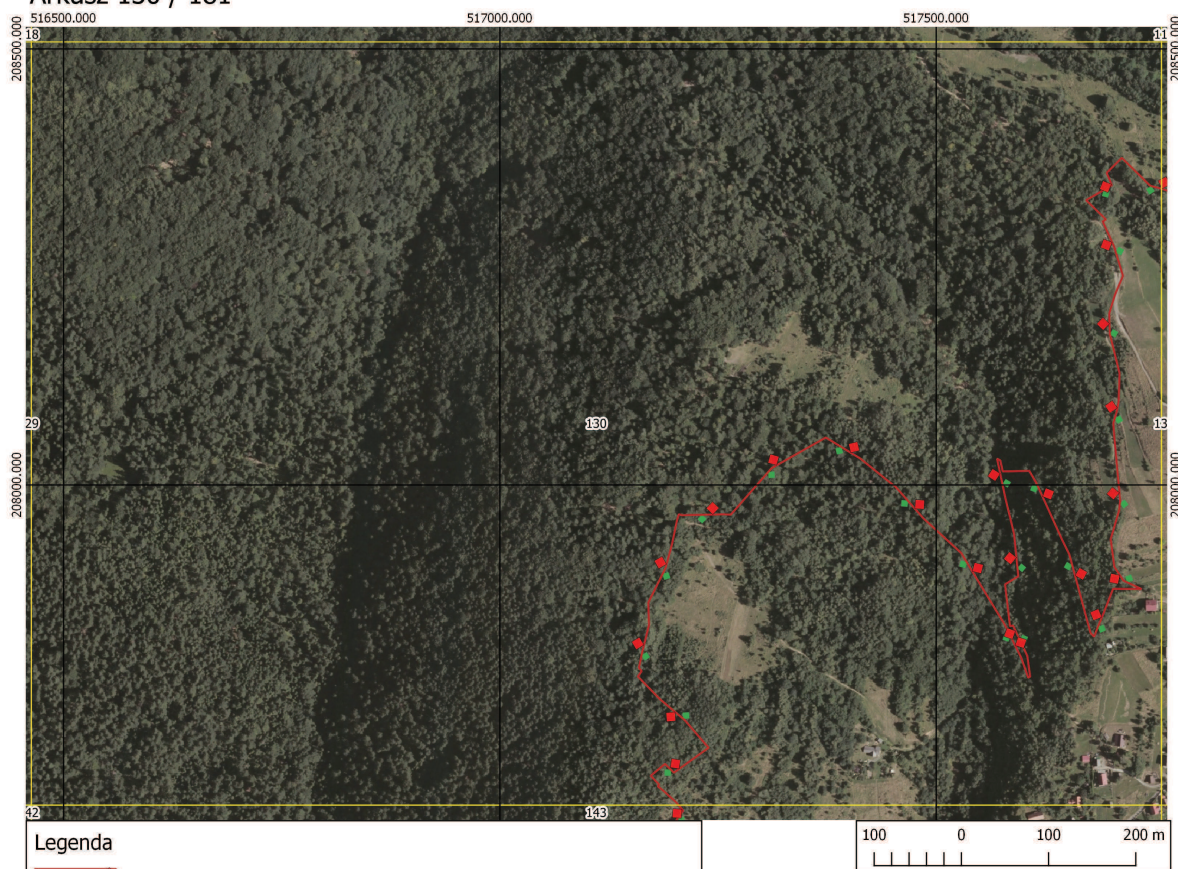


Przebieg granicy Parku Krajobrazowego Beskidu Małego - podział na arkusze

Podkład kartograficzny: Ortofotomapa barwna w skali 1:5000, 2015 r. z zasobów Wojewódzkiego Ośrodka Dokumentacji i Kartograficznej w Katowicach

Przebieg granicy Parku Krajobrazowego Beskidu Małego wraz z otuliną.

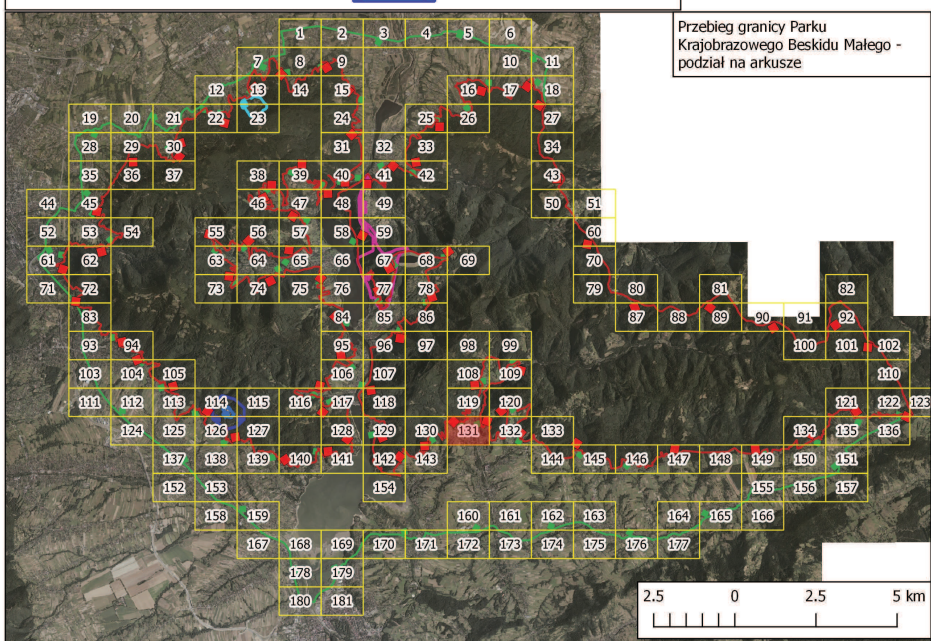
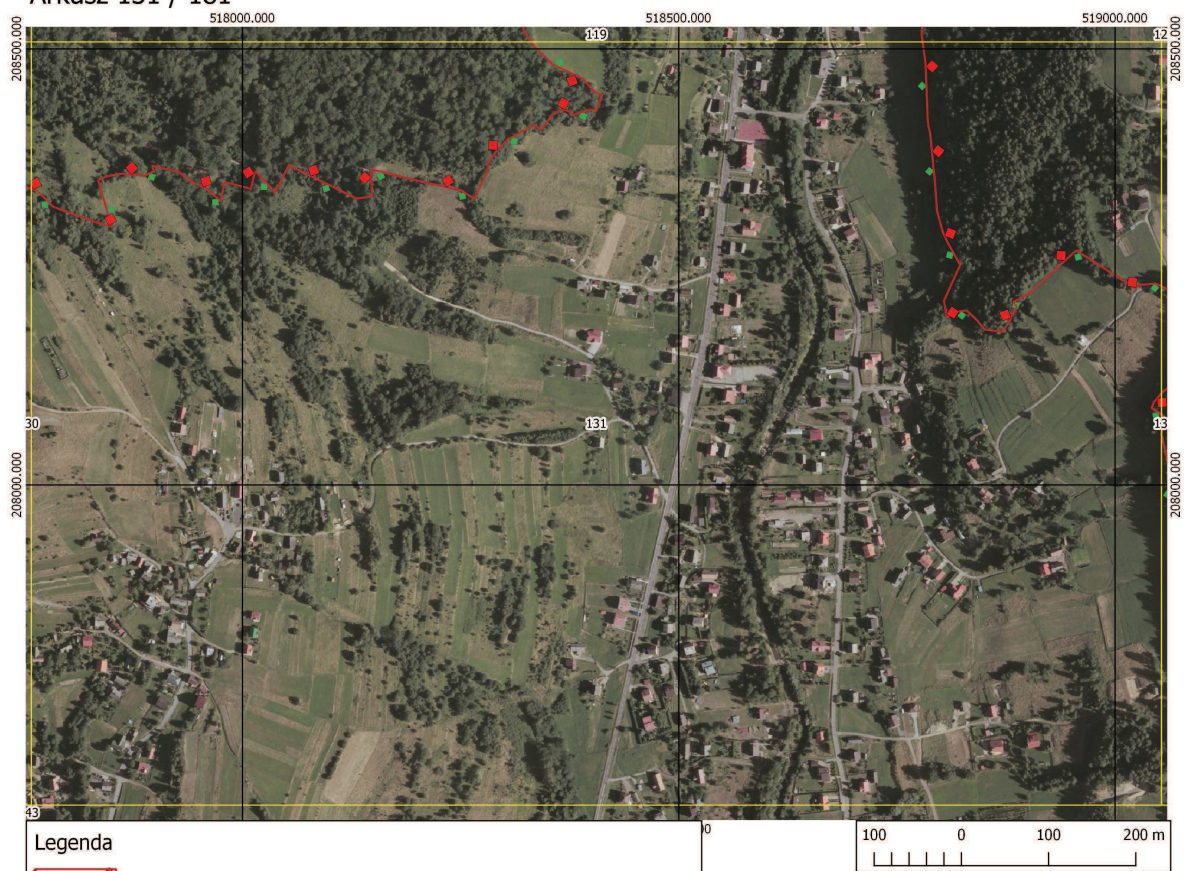
Arkusz 130 / 181



Podkład kartograficzny: Ortofotomapa barwna w skali 1:5000, 2015 r. z zasobów Wojewódzkiego Ośrodka Dokumentacji i Kartograficznej w Katowicach

Przebieg granicy Parku Krajobrazowego Beskidu Małego wraz z otuliną.

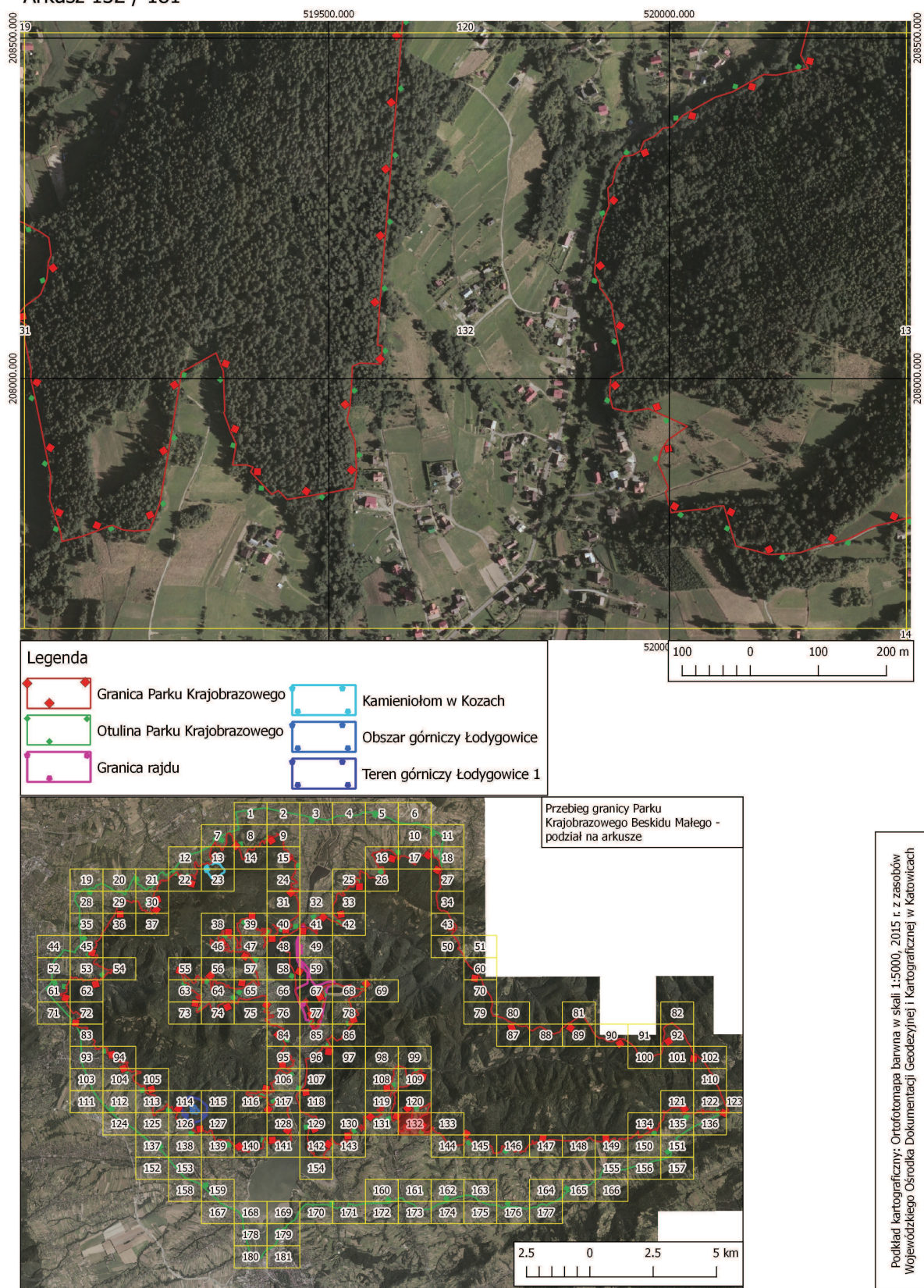
Arkusz 131 / 181



Podkład kartograficzny: Ortofotomapa barwna w skali 1:5000, 2015 r. z zasobów Wojewódzkiego Ośrodka Dokumentacji i Kartograficznej w Katowicach

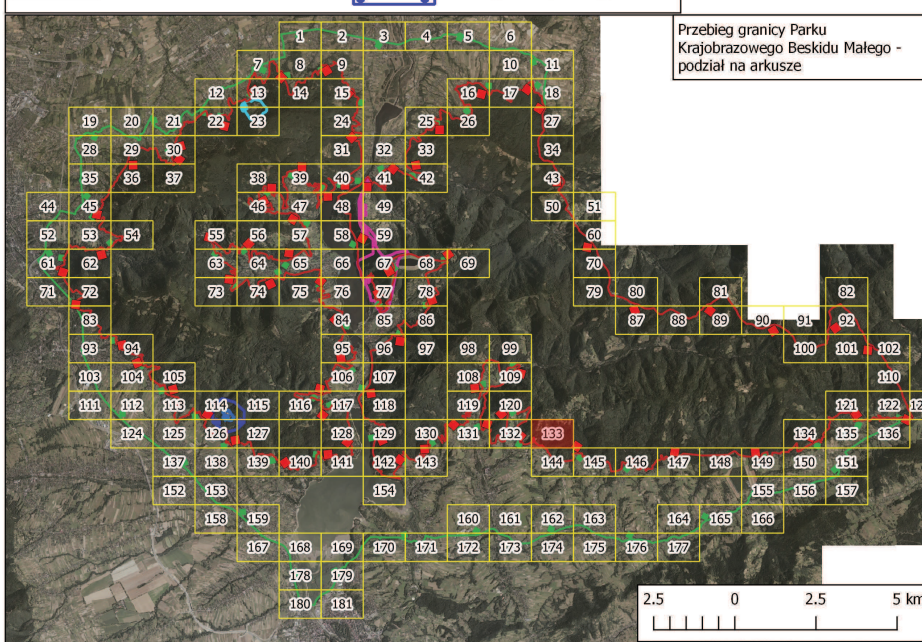
Przebieg granicy Parku Krajobrazowego Beskidu Małego wraz z otuliną.

Arkusz 132 / 181



Przebieg granicy Parku Krajobrazowego Beskidu Małego wraz z otuliną.

Arkusz 133 / 181



Podkład kartograficzny: Ortofotomapa barwna w skali 1:5000, 2015 r. z zasobów Wojewódzkiego Ośrodka Dokumentacji i Kartograficznej w Katowicach