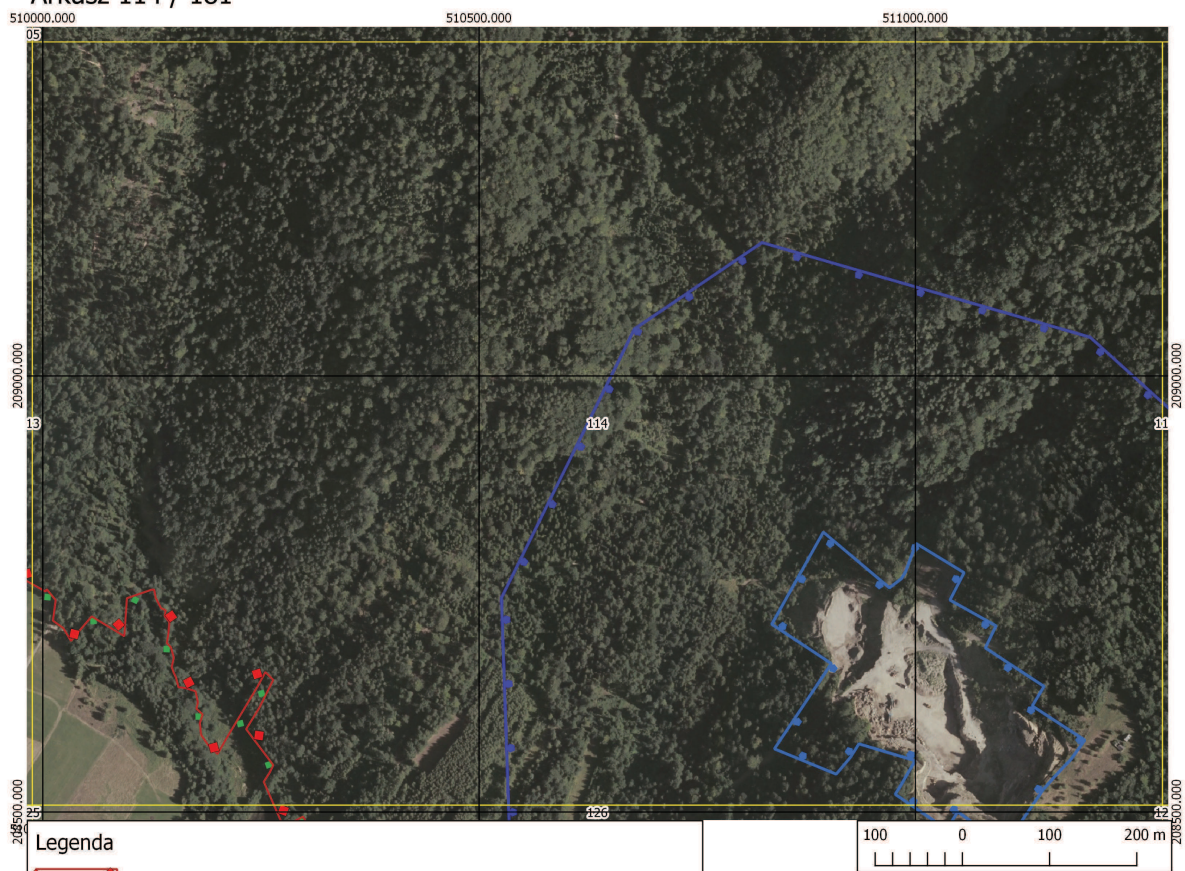


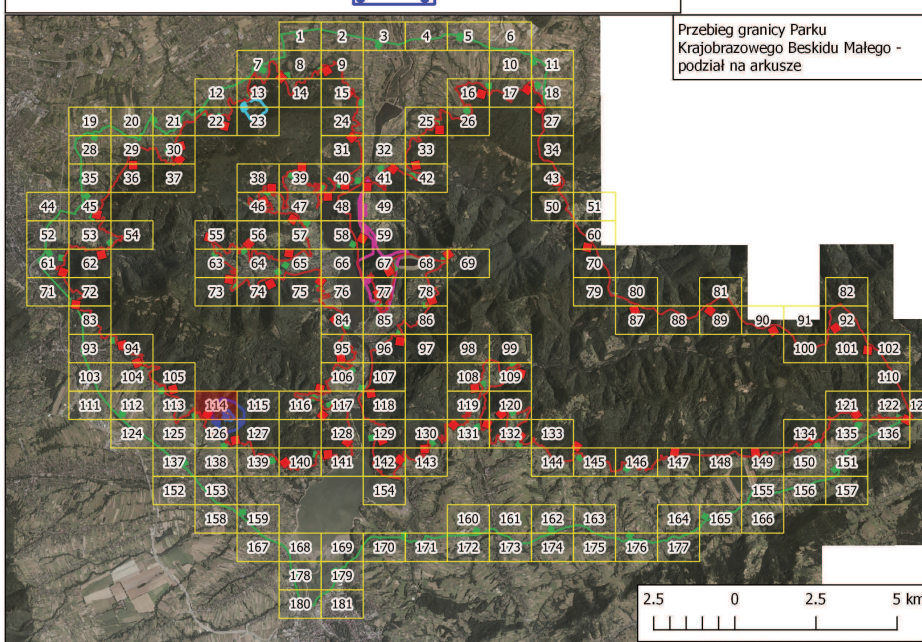
Przebieg granicy Parku Krajobrazowego Beskidu Małego wraz z otuliną.

Arkusz 114 / 181



Legenda

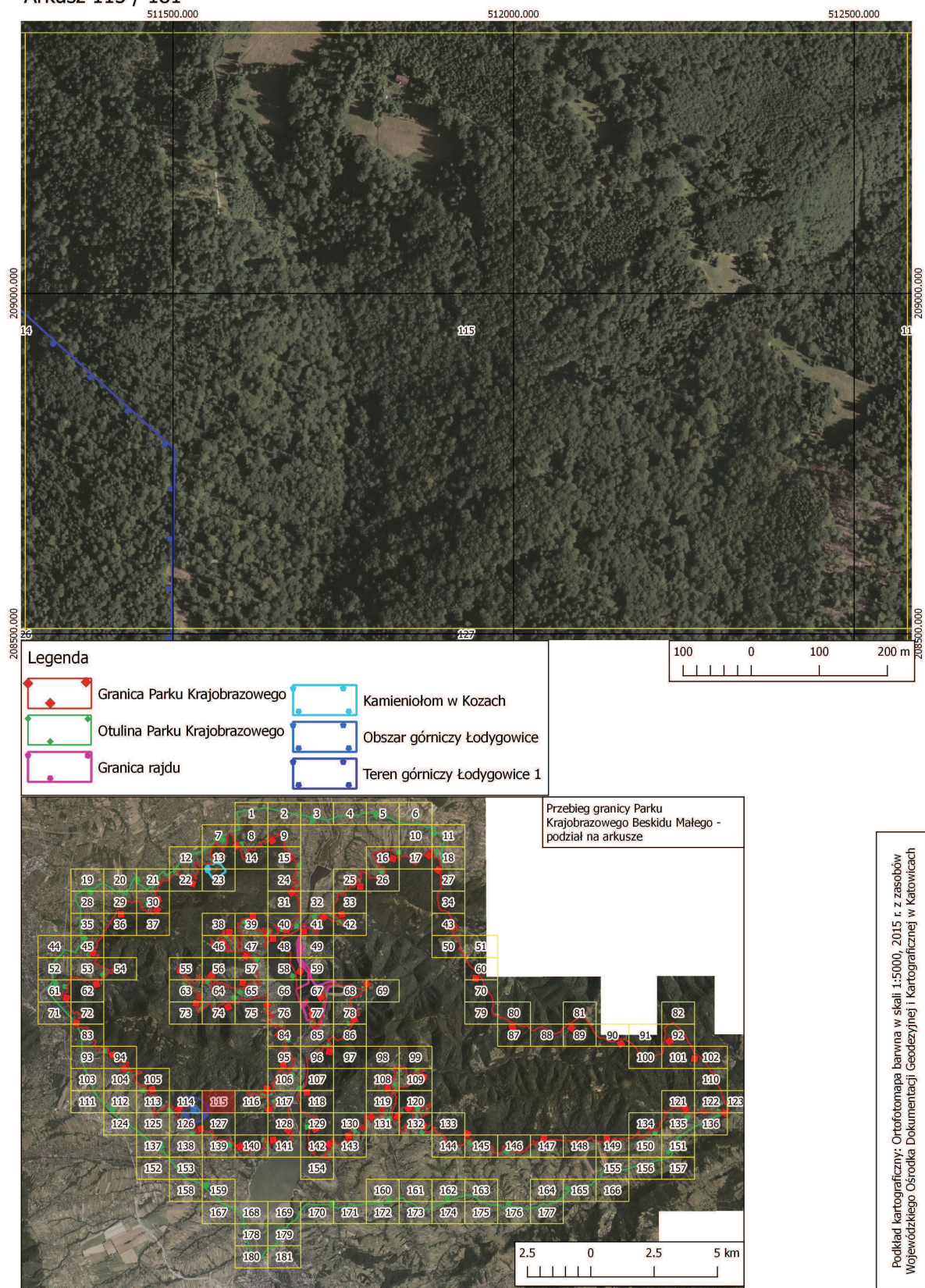
- Granica Parku Krajobrazowego
- Otulina Parku Krajobrazowego
- Granica rajdu
- Kamieniołom w Kozach
- Obszar górniczy Łodygowice
- Teren górniczy Łodygowice 1



Podkład kartograficzny: Ortofotomapa barwna w skali 1:5000, 2015 r. z zasobów Wojewódzkiego Ośrodka Dokumentacji i Kartograficznej w Katowicach

Przebieg granicy Parku Krajobrazowego Beskidu Małego wraz z otuliną.

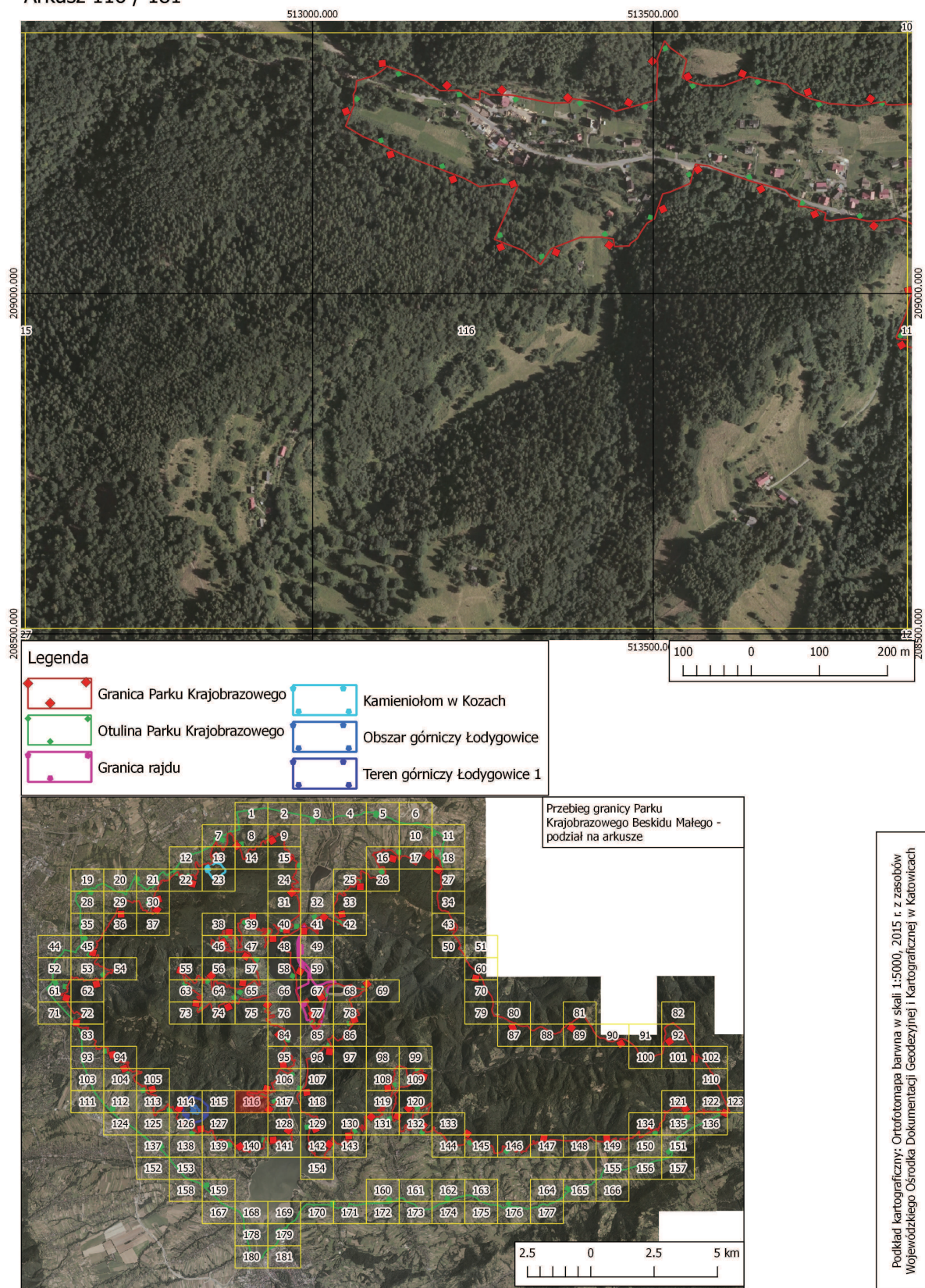
Arkusz 115 / 181



Podkład kartograficzny: Ortofotomapa barwna w skali 1:5000, 2015 r. z zasobów Wojewódzkiego Ośrodka Dokumentacji i Kartograficznej w Katowicach

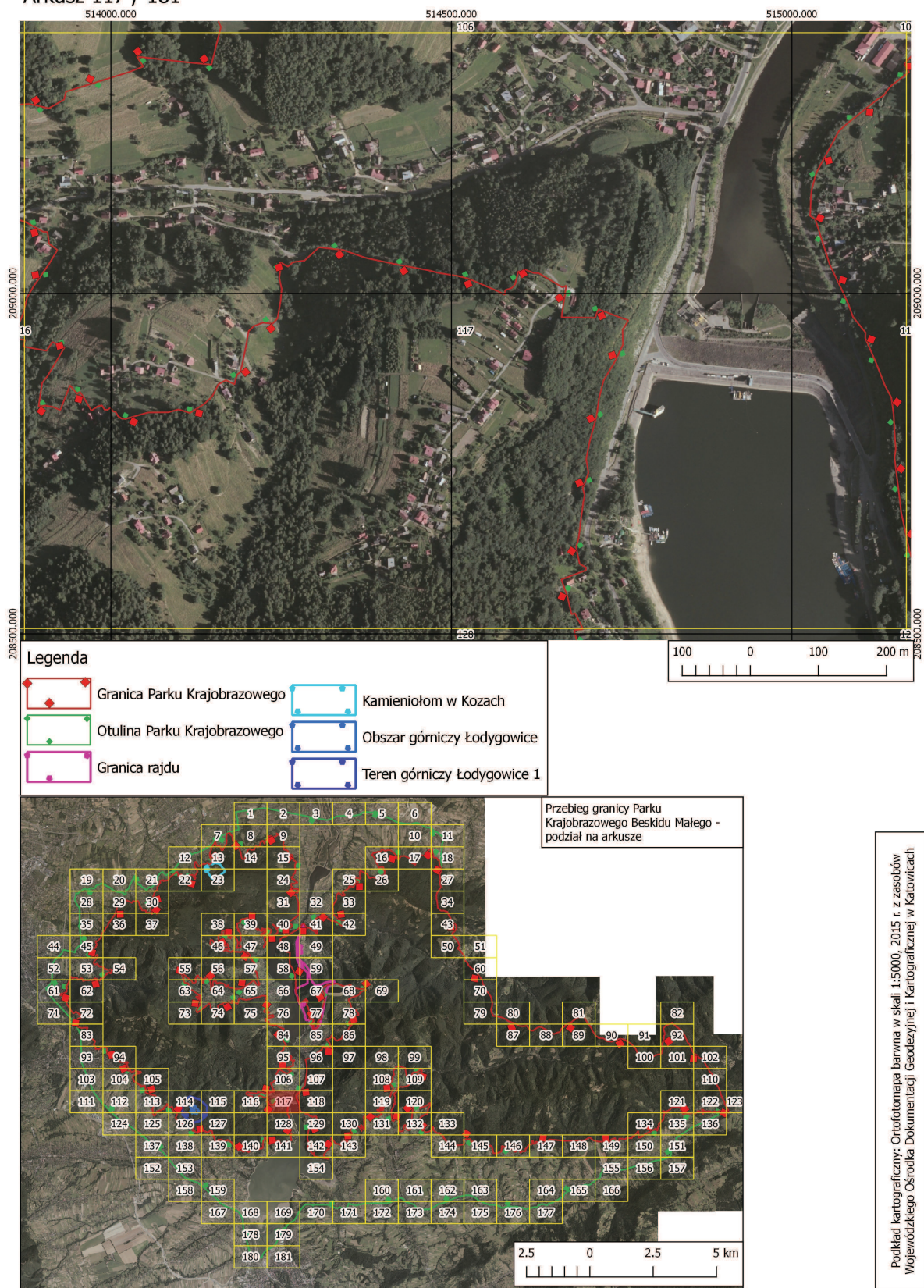
Przebieg granicy Parku Krajobrazowego Beskidu Małego wraz z otuliną.

Arkusz 116 / 181



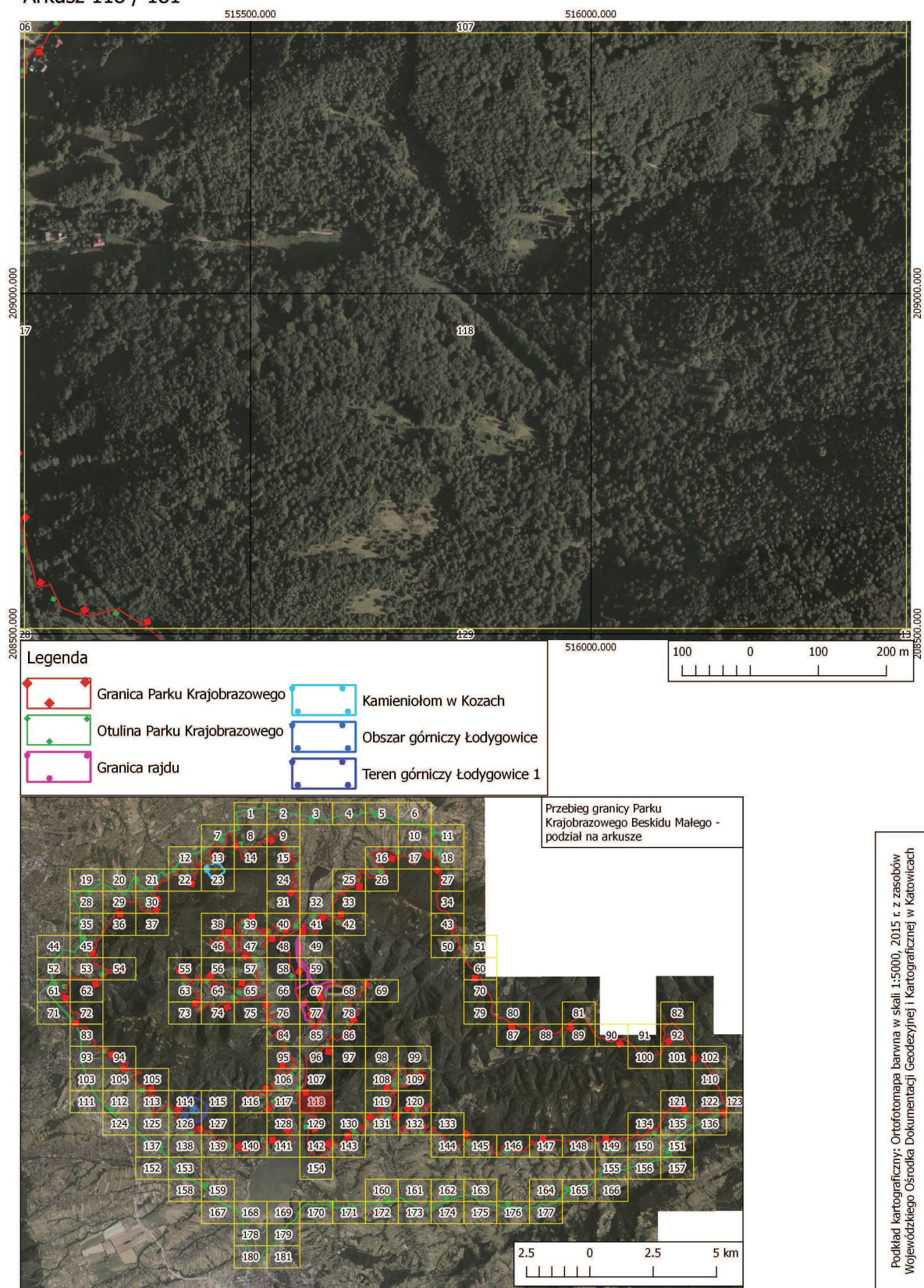
Przebieg granicy Parku Krajobrazowego Beskidu Małego wraz z otuliną.

Arkusz 117 / 181



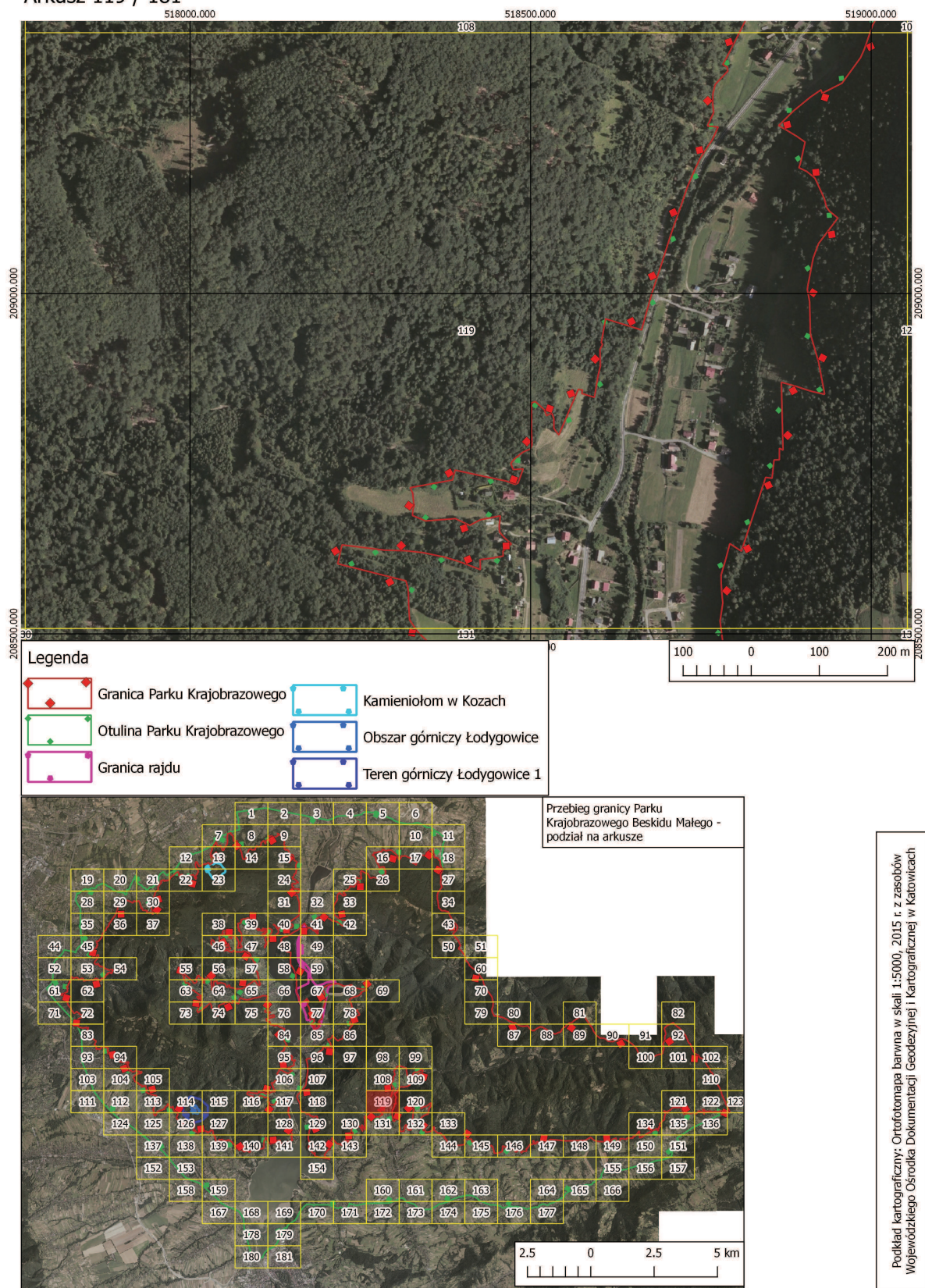
Przebieg granicy Parku Krajobrazowego Beskidu Małego wraz z otuliną.

Arkusz 118 / 181



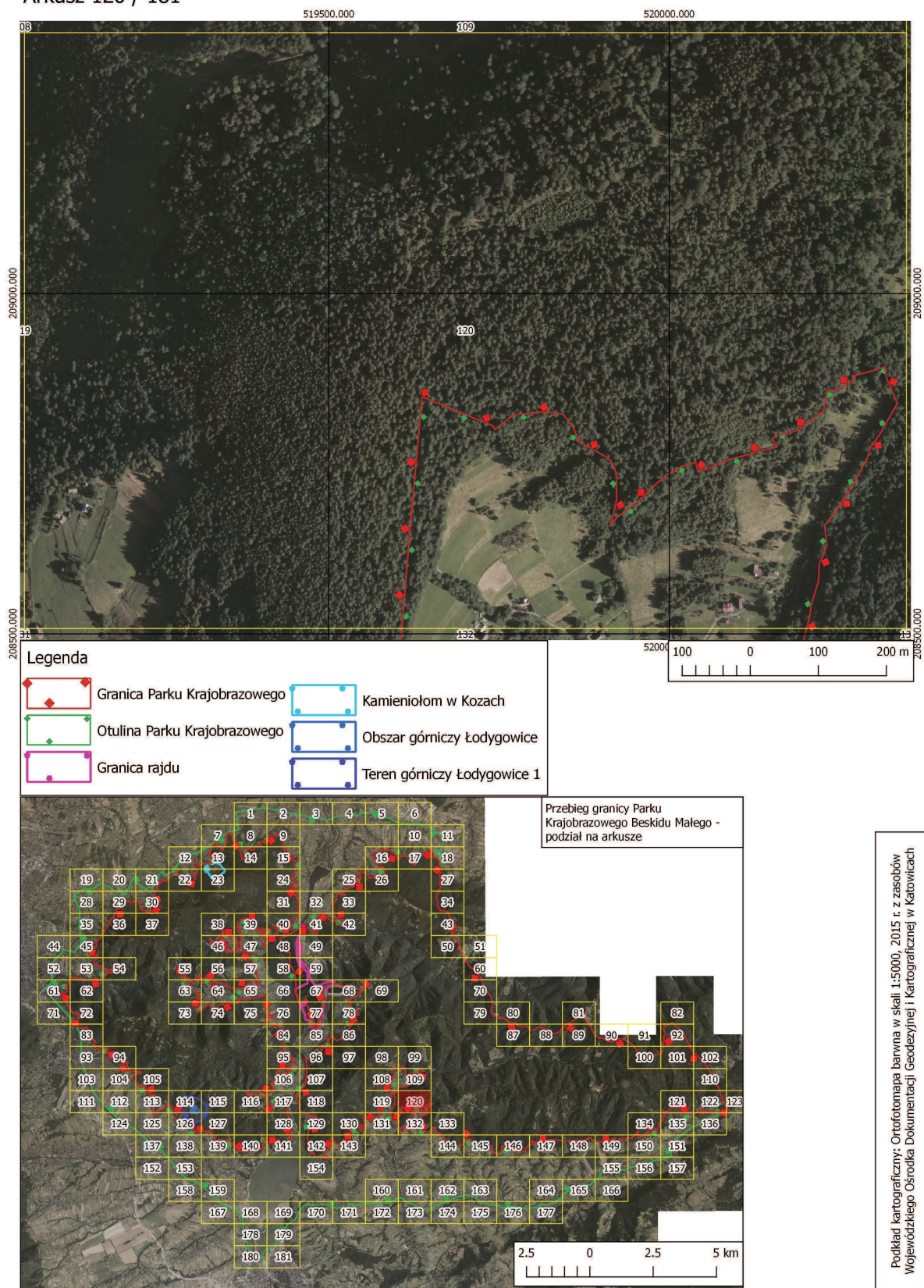
Przebieg granicy Parku Krajobrazowego Beskidu Małego wraz z otuliną.

Arkusz 119 / 181



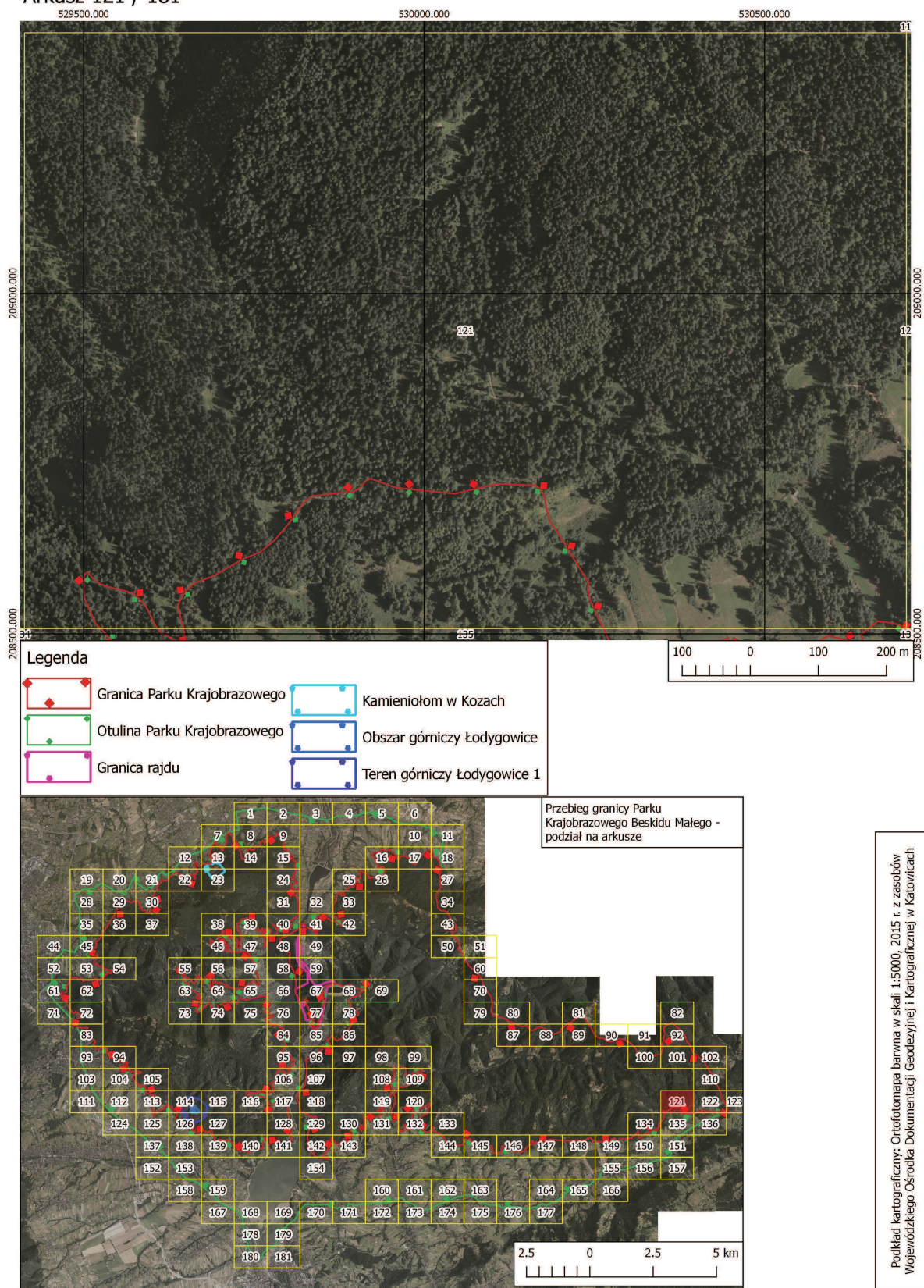
Przebieg granicy Parku Krajobrazowego Beskidu Małego wraz z otuliną.

Arkusz 120 / 181



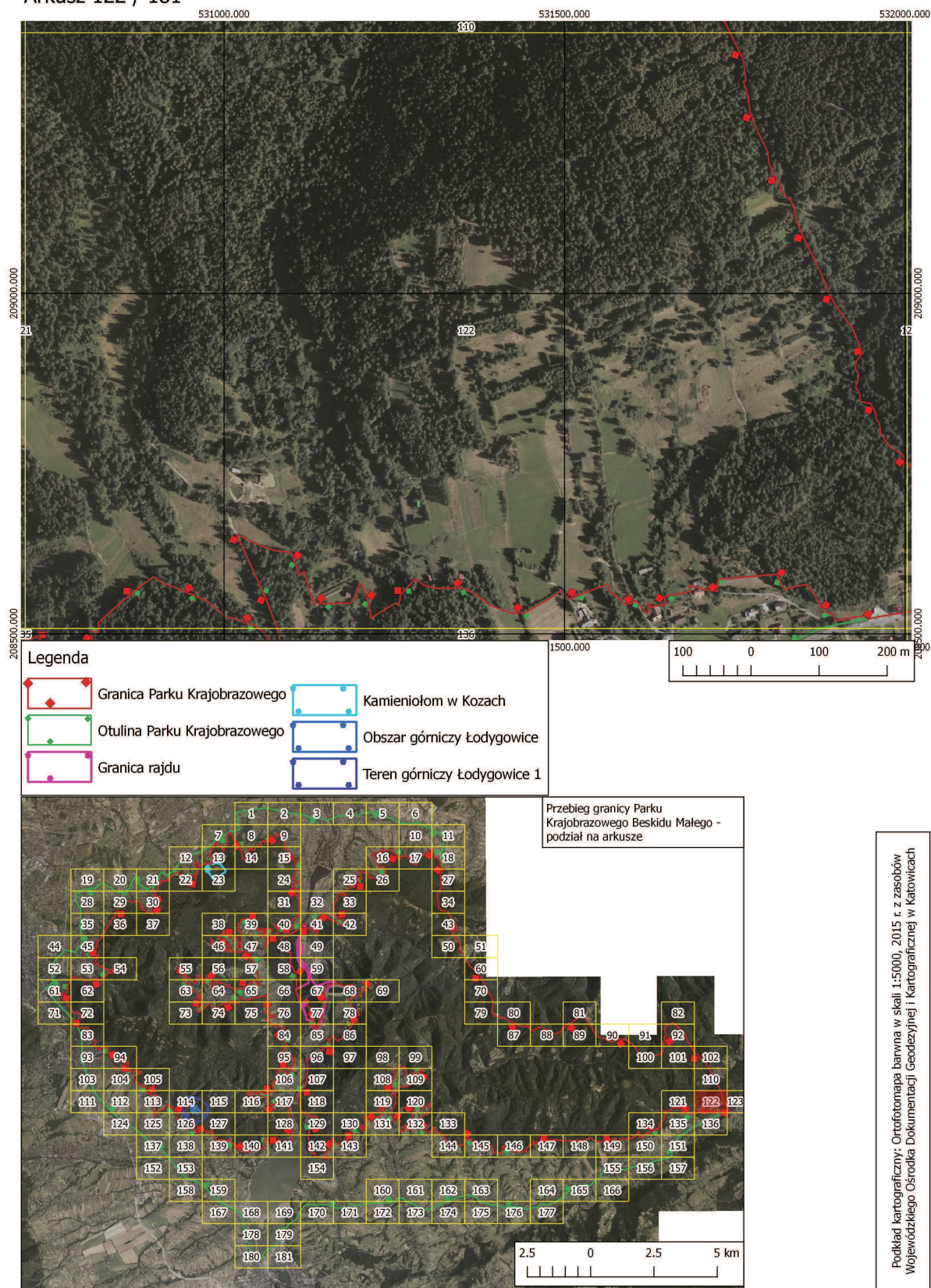
Przebieg granicy Parku Krajobrazowego Beskidu Małego wraz z otuliną.

Arkusz 121 / 181



Przebieg granicy Parku Krajobrazowego Beskidu Małego wraz z otuliną.

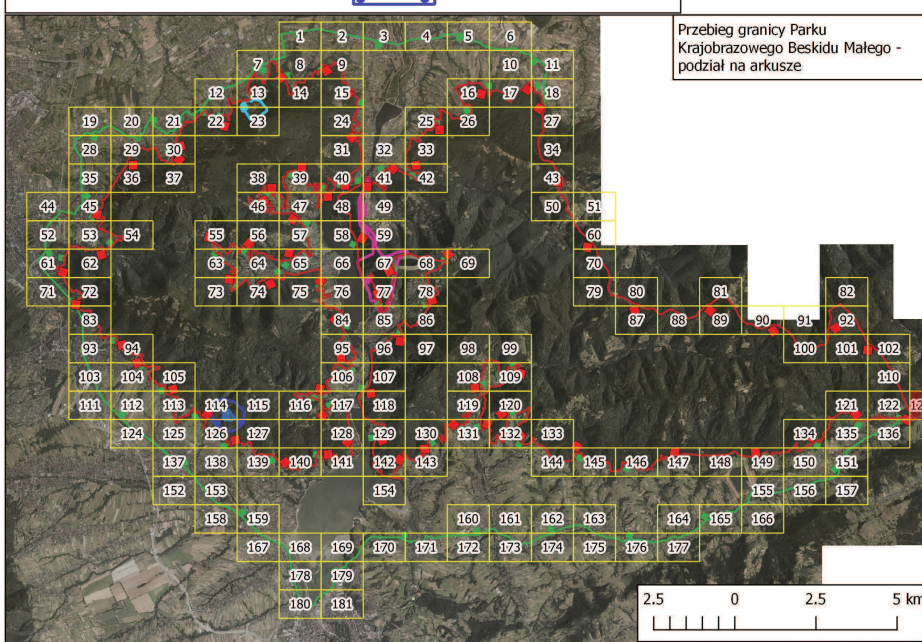
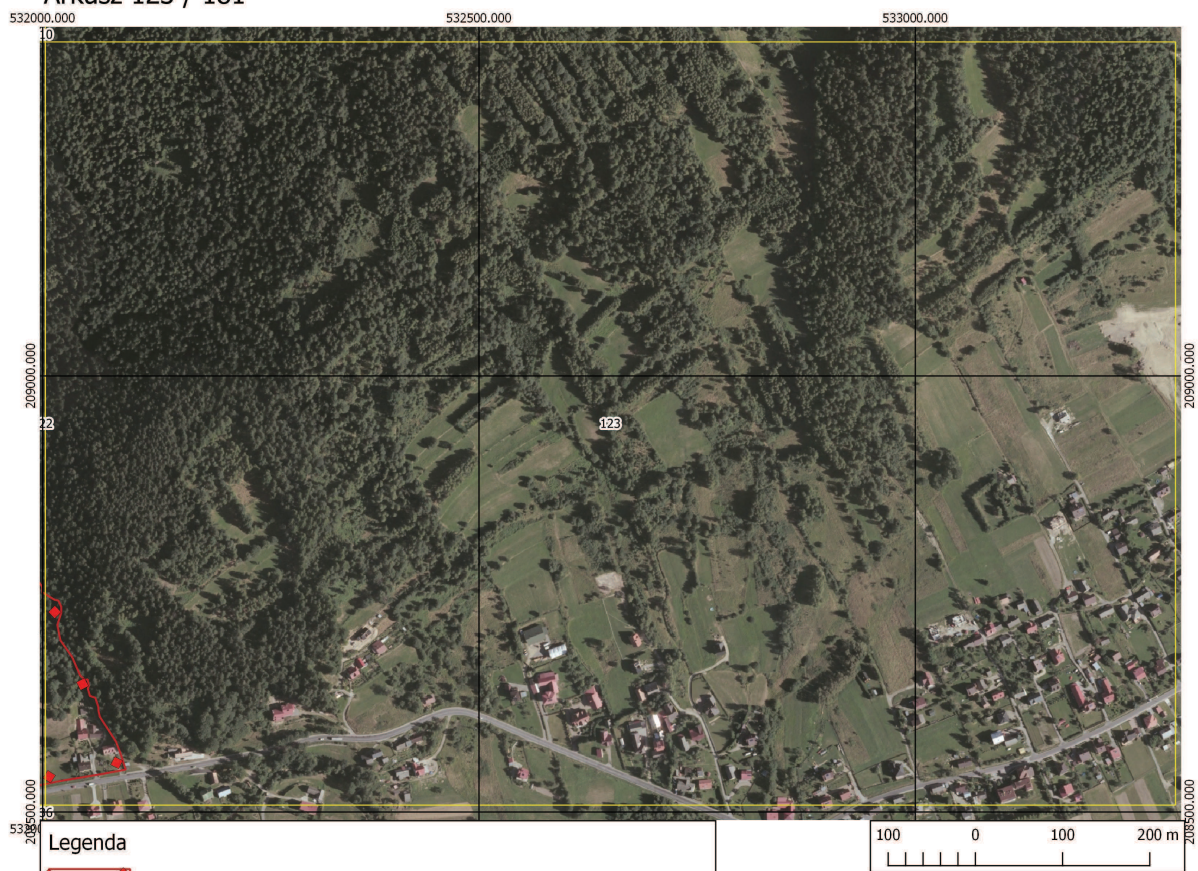
Arkusz 122 / 181



Podkład kartograficzny: Ortofotomapa barwna w skali 1:5000, 2015 r. z zasobów Wojewódzkiego Ośrodka Dokumentacji i Kartograficznej w Katowicach

Przebieg granicy Parku Krajobrazowego Beskidu Małego wraz z otuliną.

Arkusz 123 / 181



Podkład kartograficzny: Ortofotomapa barwna w skali 1:5000, 2015 r. z zasobów Wojewódzkiego Ośrodka Dokumentacji i Kartograficznej w Katowicach