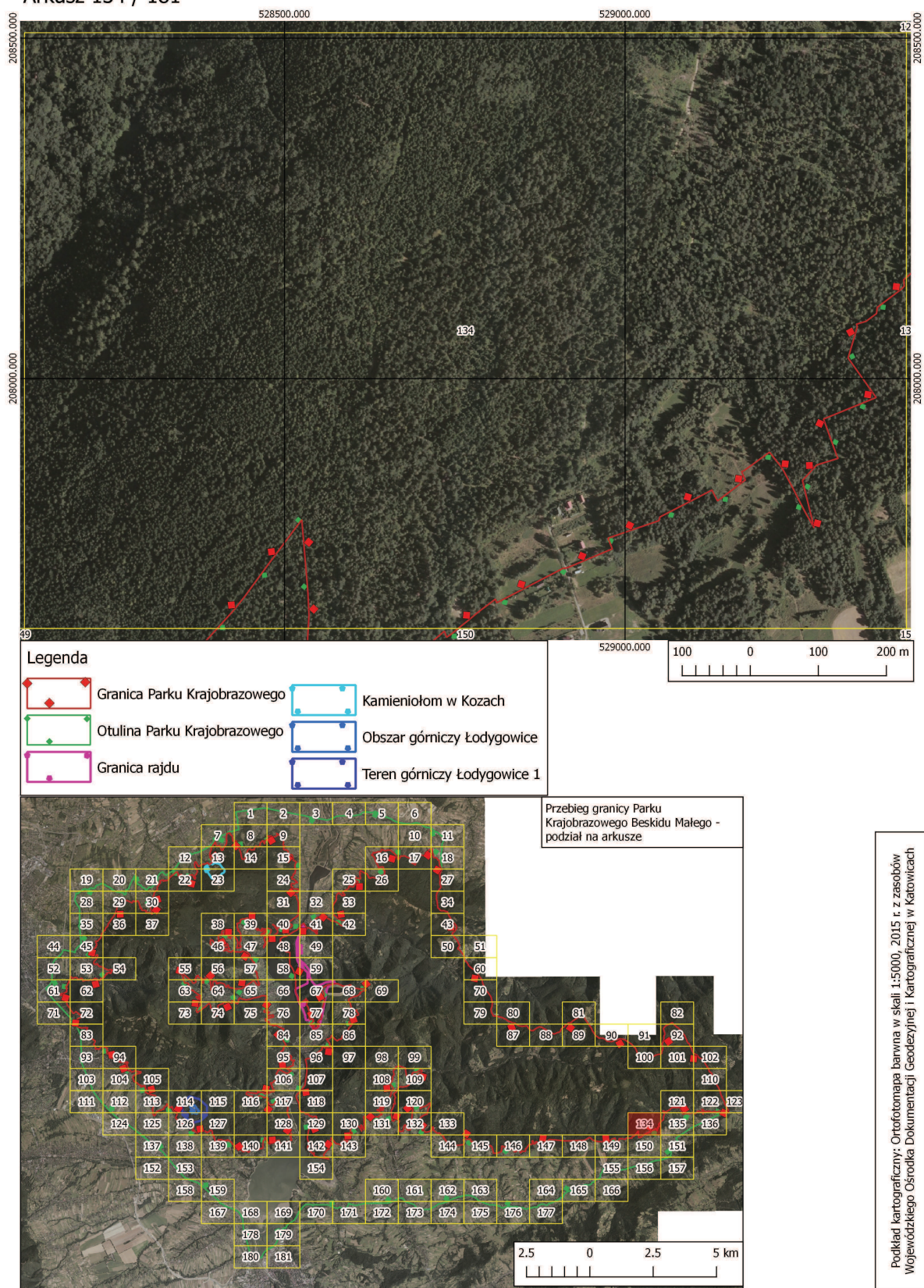


# Przebieg granicy Parku Krajobrazowego Beskidu Małego wraz z otuliną.

Arkusz 134 / 181

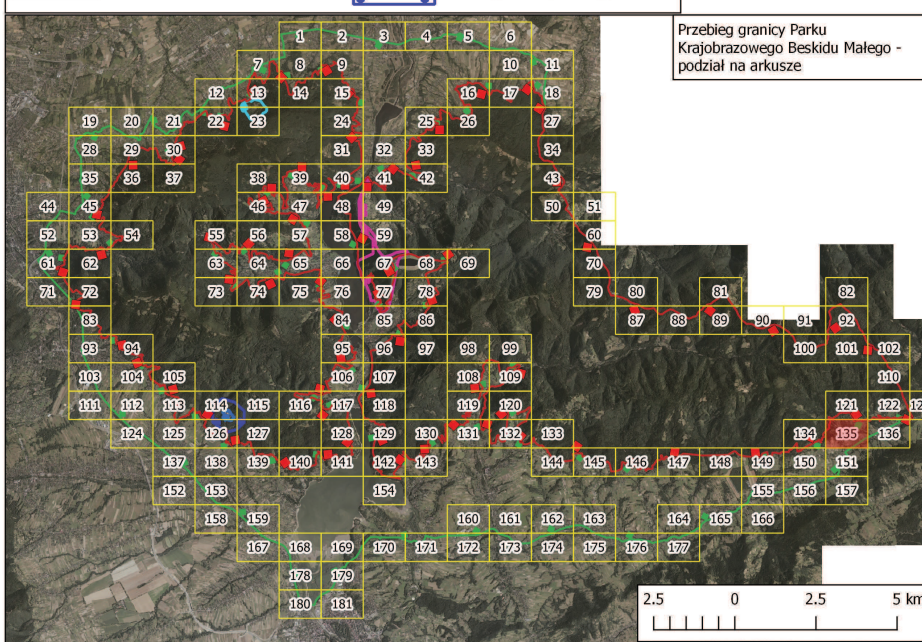


Podkład kartograficzny: Ortofotomapa barwna w skali 1:5000, 2015 r. z zasobów Wojewódzkiego Ośrodka Dokumentacji i Kartograficznej w Katowicach



# Przebieg granicy Parku Krajobrazowego Beskidu Małego wraz z otuliną.

Arkusz 135 / 181

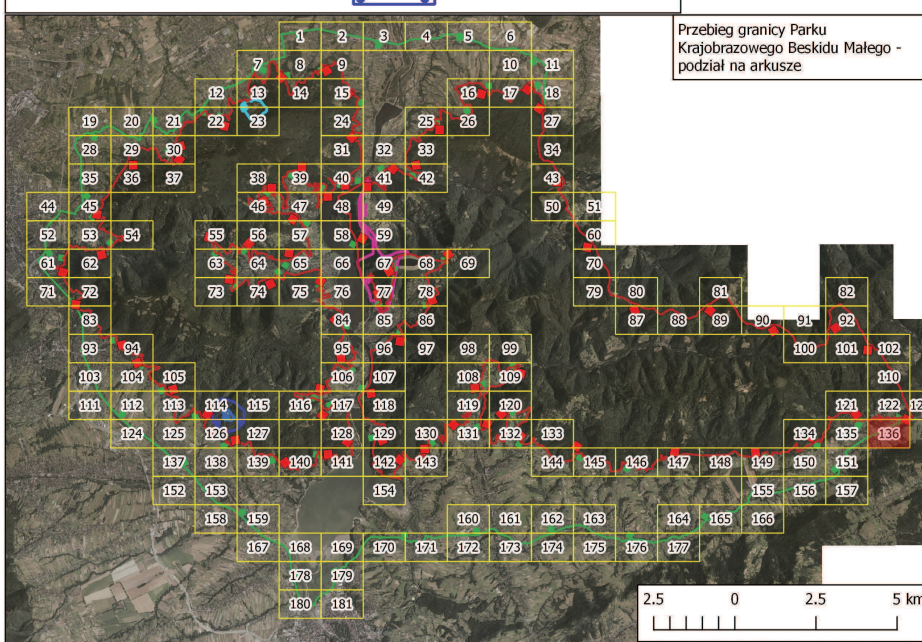
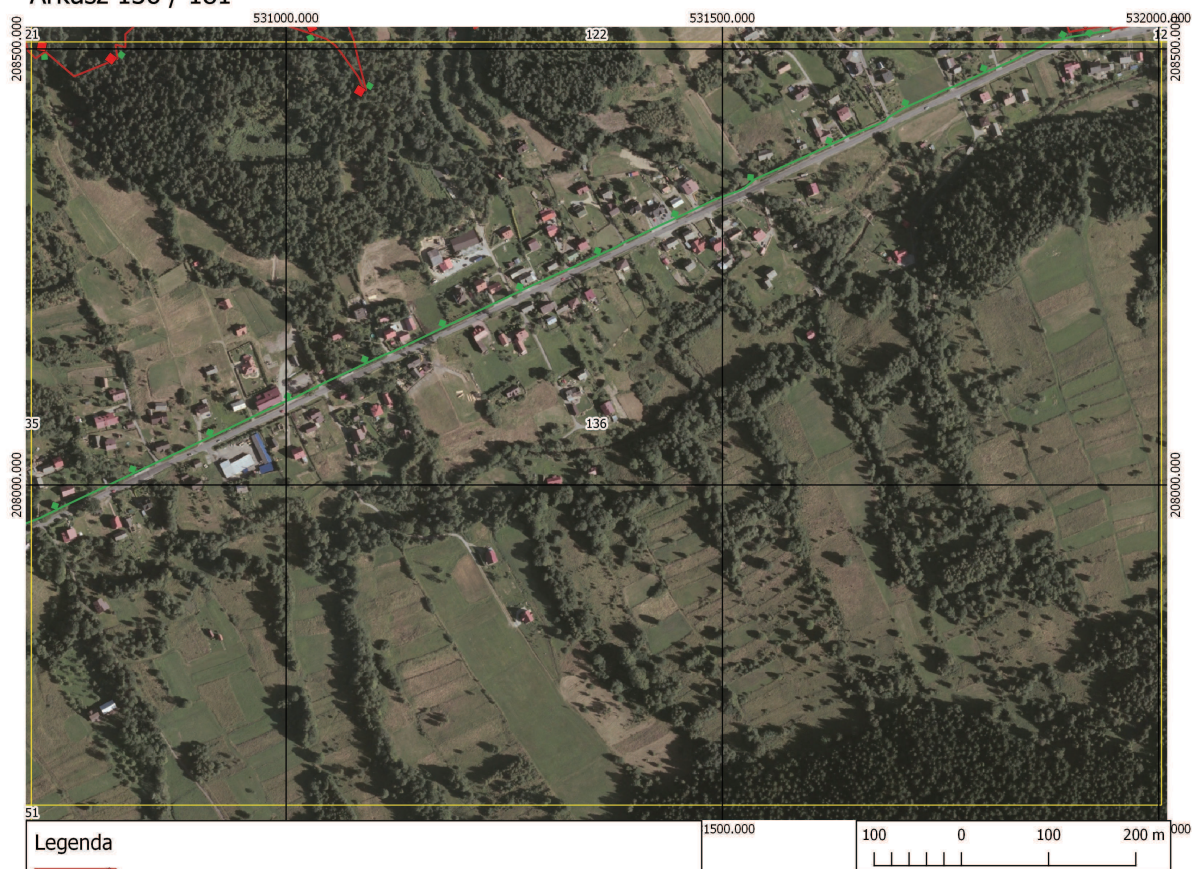


Podkład kartograficzny: Ortofotomapa barwna w skali 1:5000, 2015 r. z zasobów Wojewódzkiego Ośrodka Dokumentacji i Kartograficznej w Katowicach



# Przebieg granicy Parku Krajobrazowego Beskidu Małego wraz z otuliną.

Arkusz 136 / 181

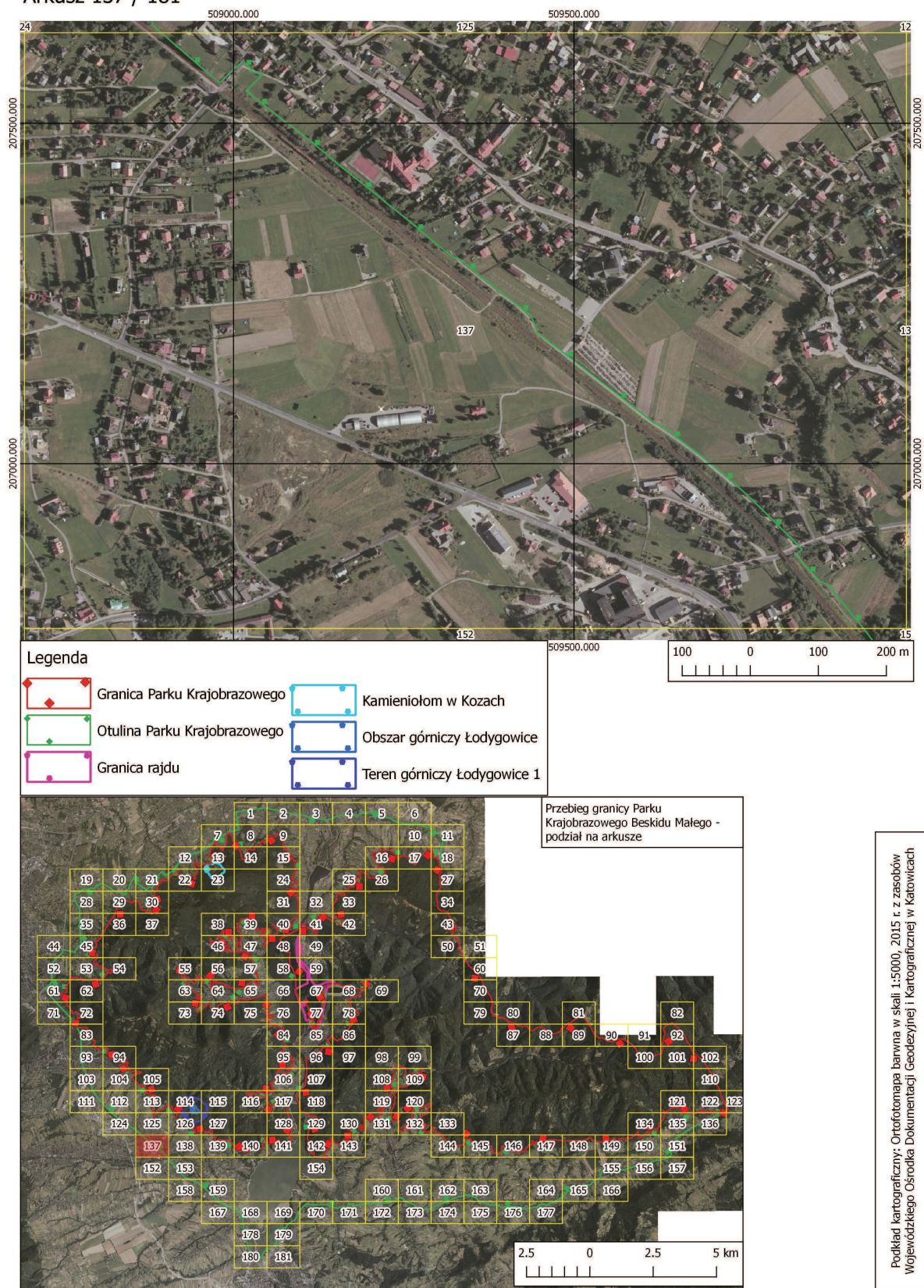


Podkład kartograficzny: Ortofotomapa barwna w skali 1:5000, 2015 r. z zasobów Wojewódzkiego Ośrodka Dokumentacji i Kartograficznej w Katowicach



# Przebieg granicy Parku Krajobrazowego Beskidu Małego wraz z otuliną.

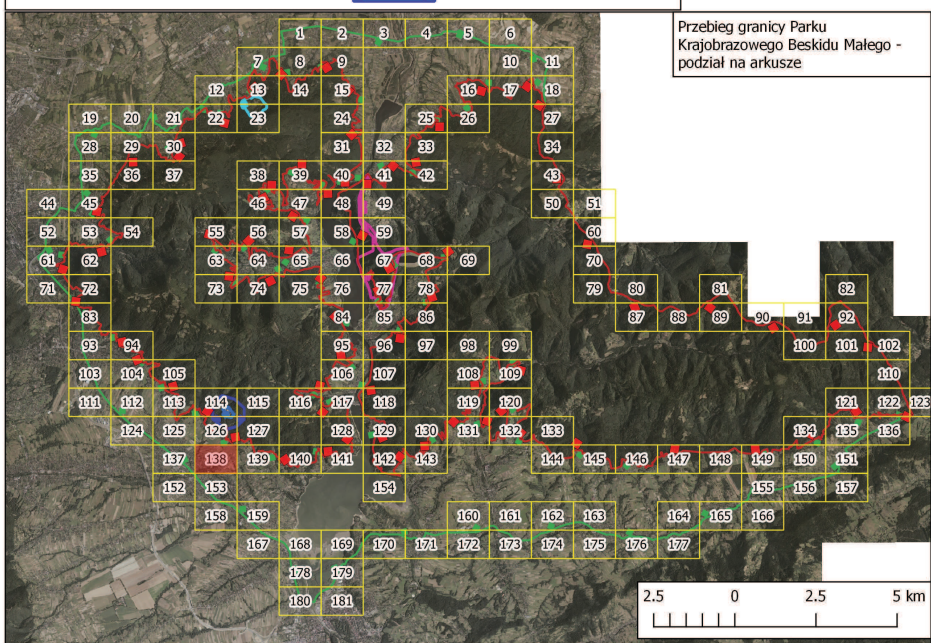
Arkusz 137 / 181





# Przebieg granicy Parku Krajobrazowego Beskidu Małego wraz z otuliną.

## Arkusz 138 / 181

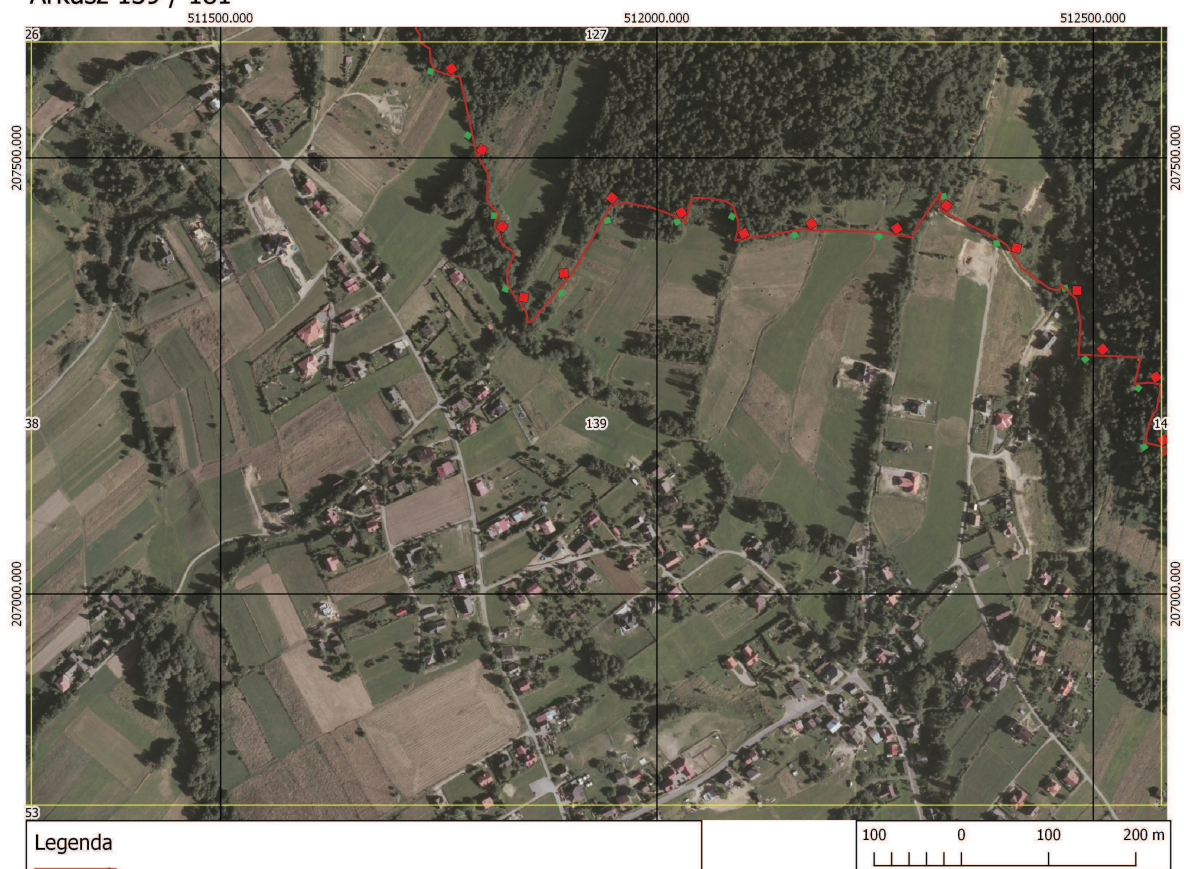


Podkład kartograficzny: Ortofotomapa barwna w skali 1:5000, 2015 r. z zasobów Wojewódzkiego Ośrodka Dokumentacji i Kartograficznej w Katowicach



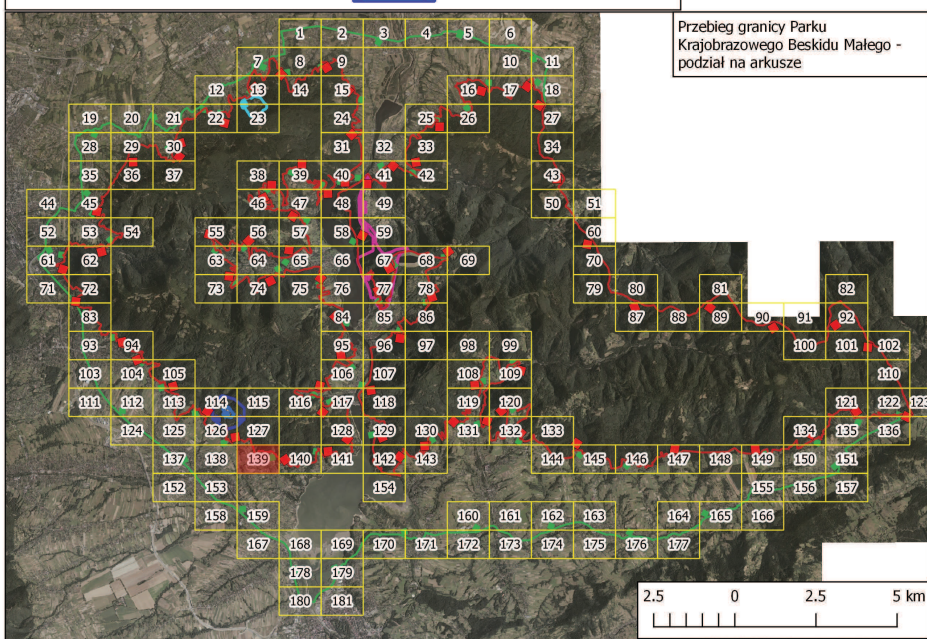
# Przebieg granicy Parku Krajobrazowego Beskidu Małego wraz z otuliną.

Arkusz 139 / 181



## Legenda

- Granica Parku Krajobrazowego
- Otulina Parku Krajobrazowego
- Granica rajdu
- Kamieniołom w Kozach
- Obszar górniczy Łodygowice
- Teren górniczy Łodygowice 1



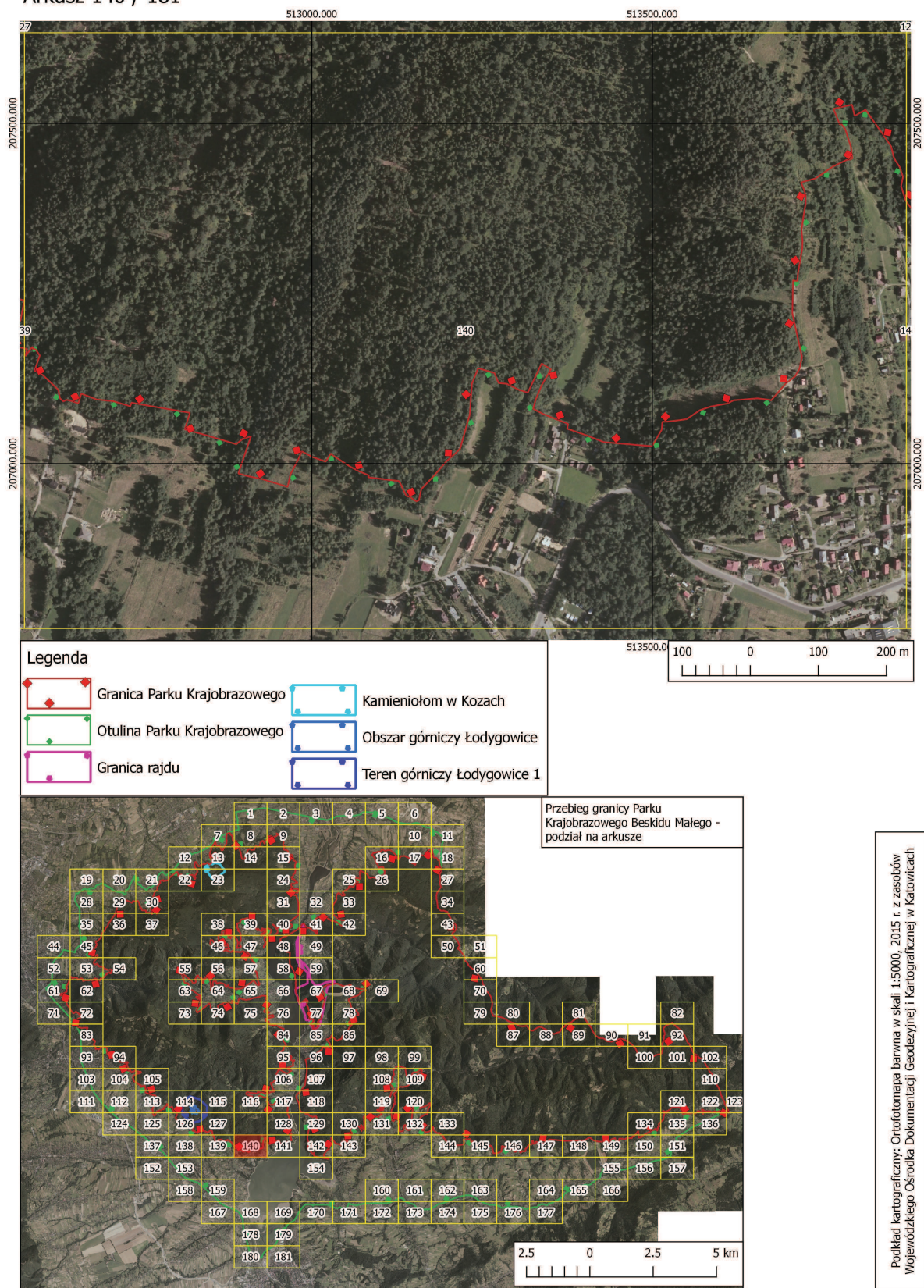
Przebieg granicy Parku Krajobrazowego Beskidu Małego - podział na arkusze

Podkład kartograficzny: Ortofotomapa barwna w skali 1:5000, 2015 r. z zasobów Wojewódzkiego Ośrodka Dokumentacji i Kartograficznej w Katowicach



# Przebieg granicy Parku Krajobrazowego Beskidu Małego wraz z otuliną.

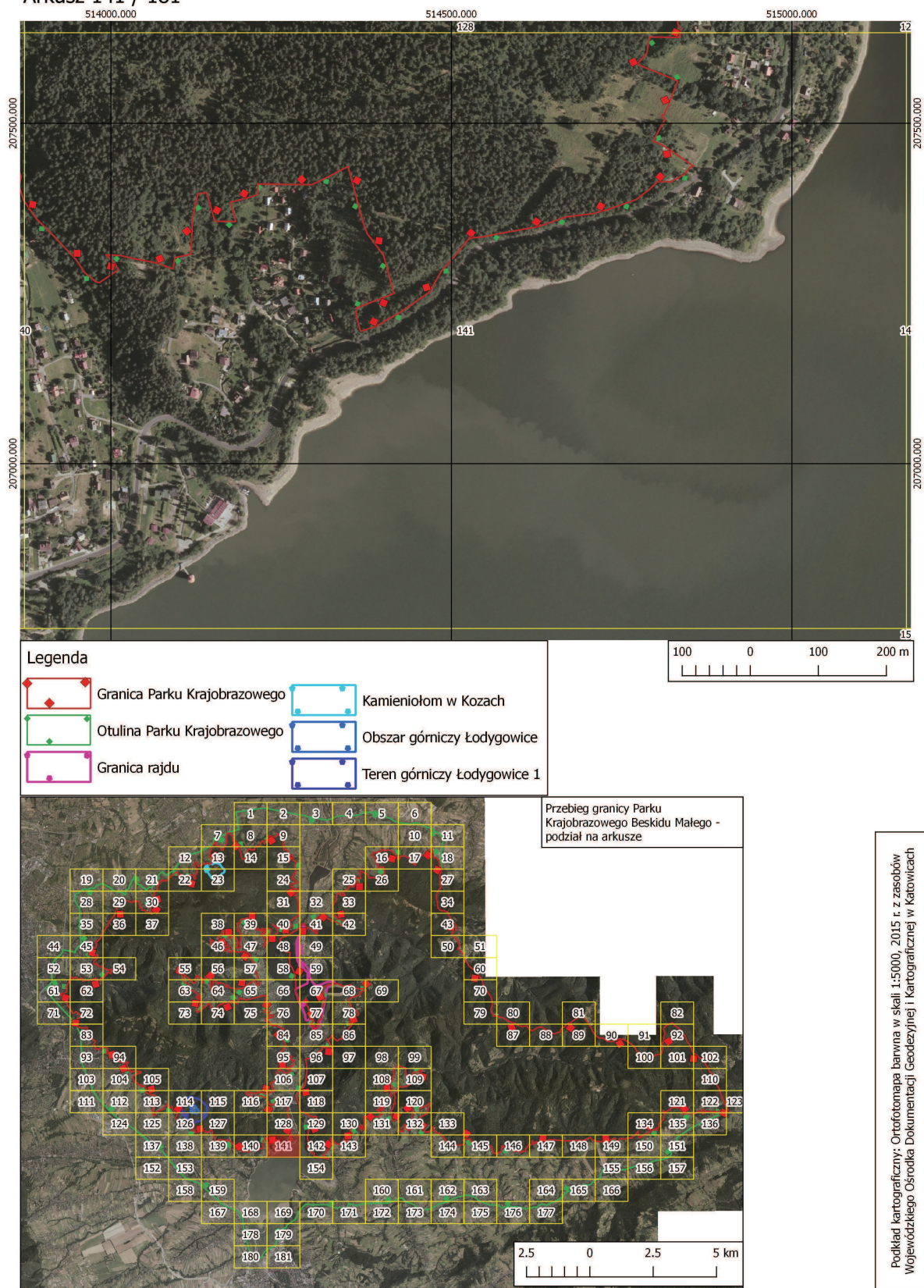
Arkusz 140 / 181





# Przebieg granicy Parku Krajobrazowego Beskidu Małego wraz z otuliną.

Arkusz 141 / 181





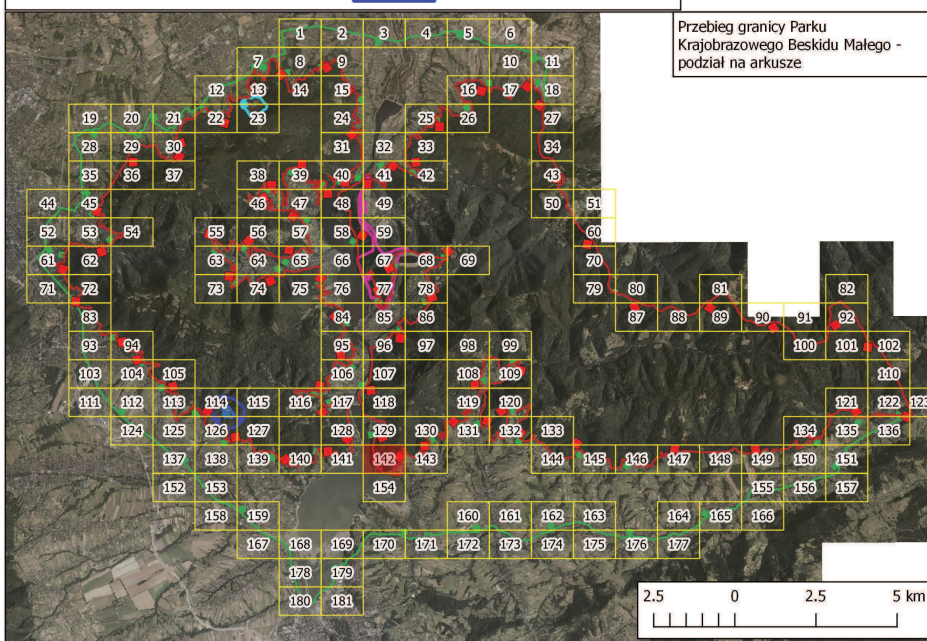
# Przebieg granicy Parku Krajobrazowego Beskidu Małego wraz z otuliną.

Arkusz 142 / 181



## Legenda

- Granica Parku Krajobrazowego
- Otulina Parku Krajobrazowego
- Granica rajdu
- Kamieniołom w Kozach
- Obszar górniczy Łodygowice
- Teren górniczy Łodygowice 1



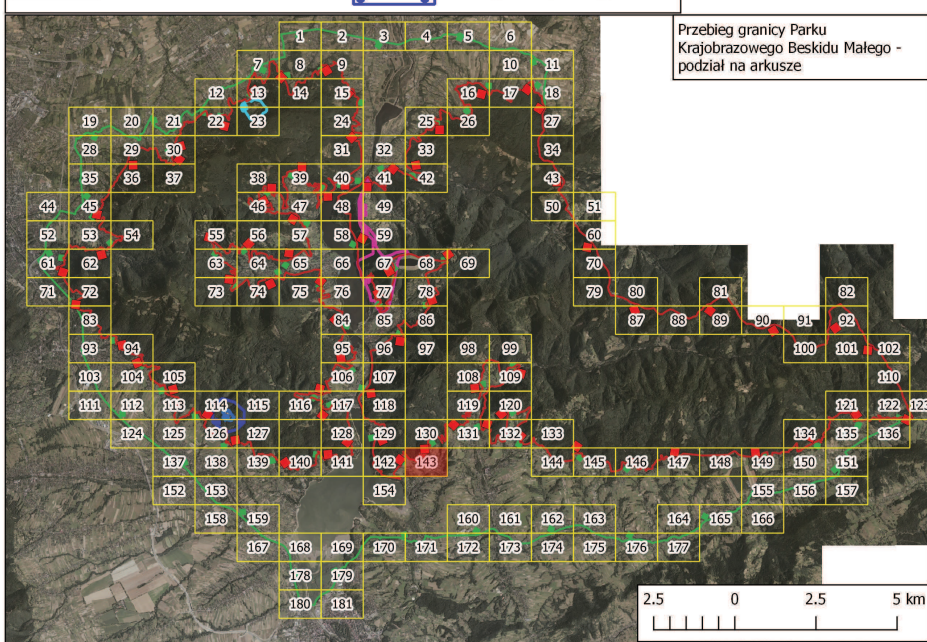
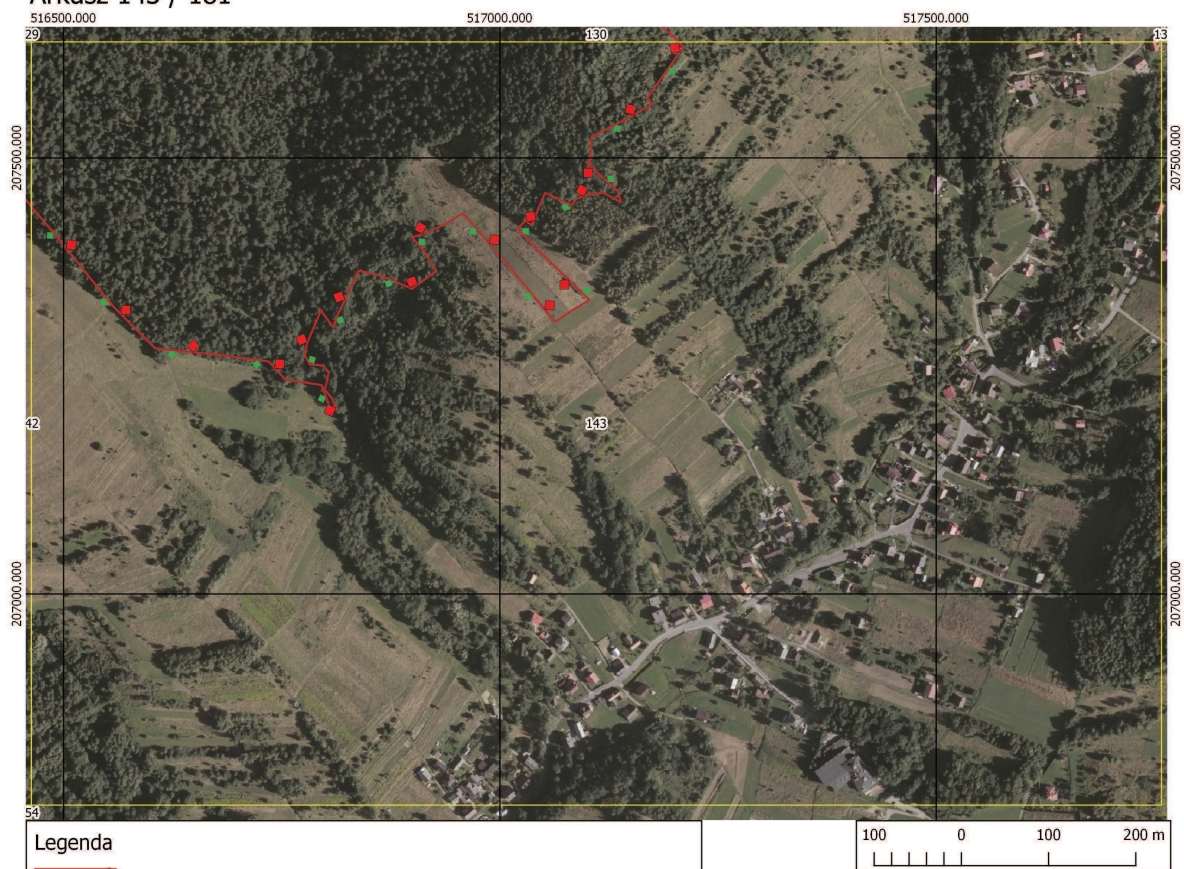
Przebieg granicy Parku Krajobrazowego Beskidu Małego - podział na arkusze

Podkład kartograficzny: Ortofotomapa barwna w skali 1:5000, 2015 r. z zasobów Wojewódzkiego Ośrodka Dokumentacji i Kartograficznej w Katowicach



# Przebieg granicy Parku Krajobrazowego Beskidu Małego wraz z otuliną.

## Arkusz 143 / 181



Podkład kartograficzny: Ortofotomapa barwna w skali 1:5000, 2015 r. z zasobów Wojewódzkiego Ośrodka Dokumentacji i Kartograficznej w Katowicach