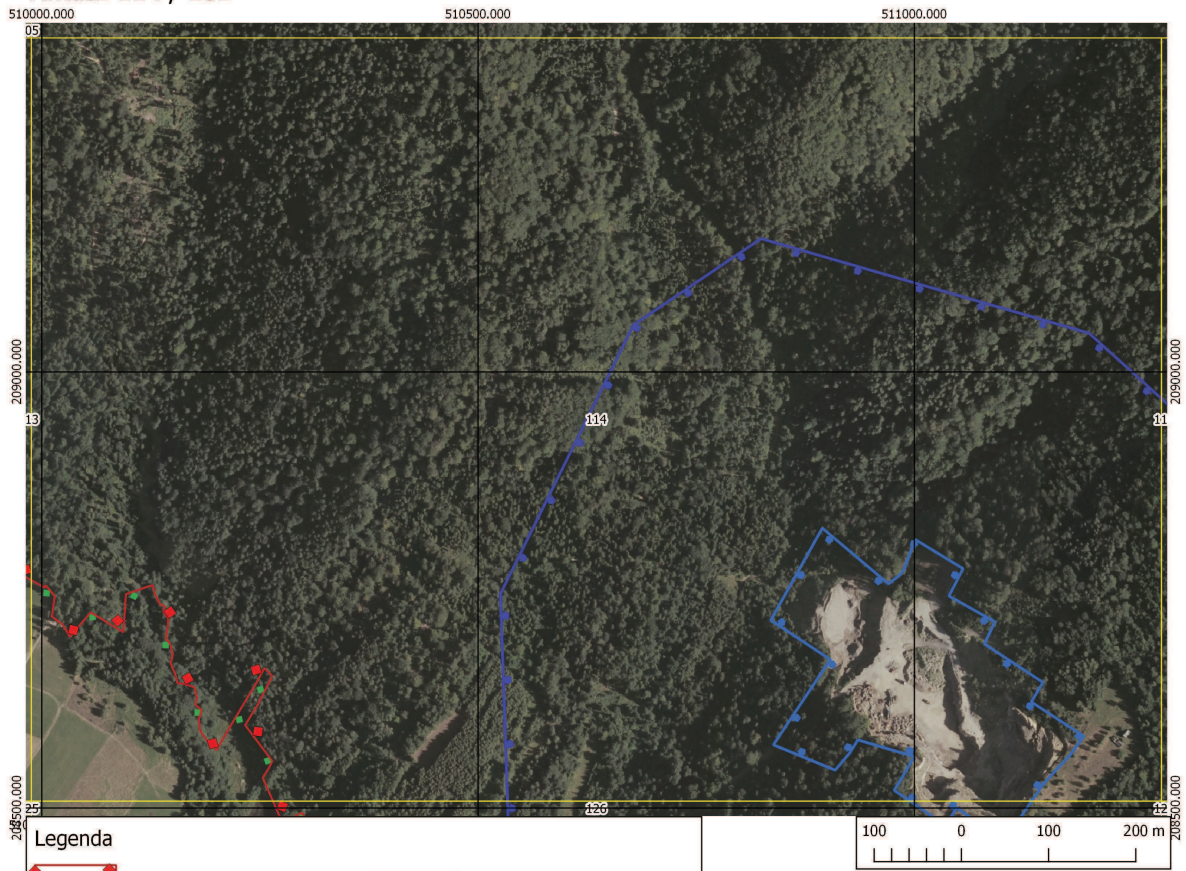


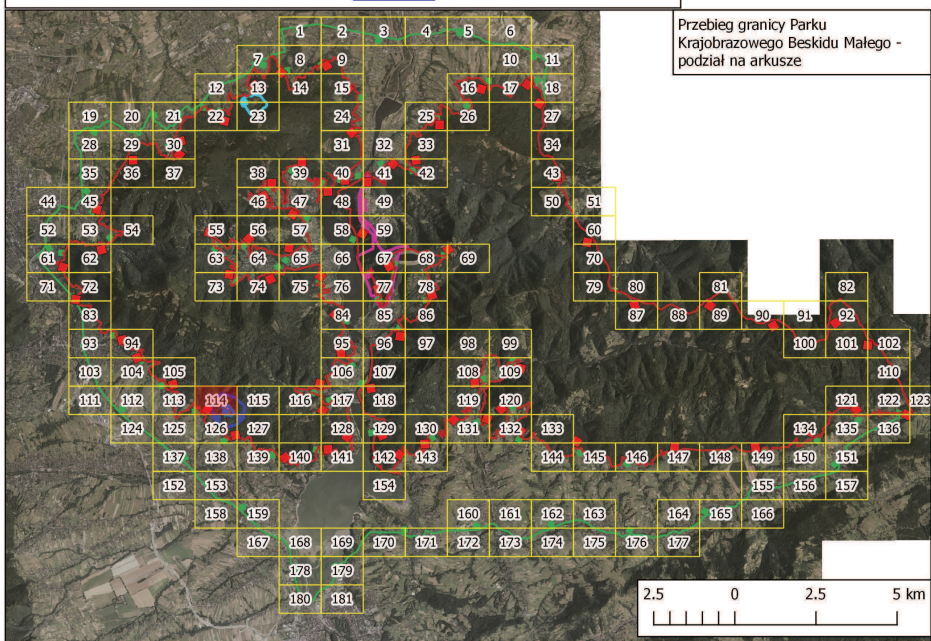
Przebieg granicy Parku Krajobrazowego Beskidu Małego wraz z otuliną.

Arkusz 114 / 181



Legenda

- ◆ Granica Parku Krajobrazowego
- ◆ Otulina Parku Krajobrazowego
- ◆ Granica rajdu
- ◆ Kamieniołom w Kozach
- ◆ Obszar górniczy Łodygowice
- ◆ Teren górniczy Łodygowice 1



Podkład kartograficzny: Ortofotomapa barwna w skali 1:5000, 2015 r. z zasobów Wojewódzkiego Ośrodka Dokumentacji i Kartograficznej w Katowicach

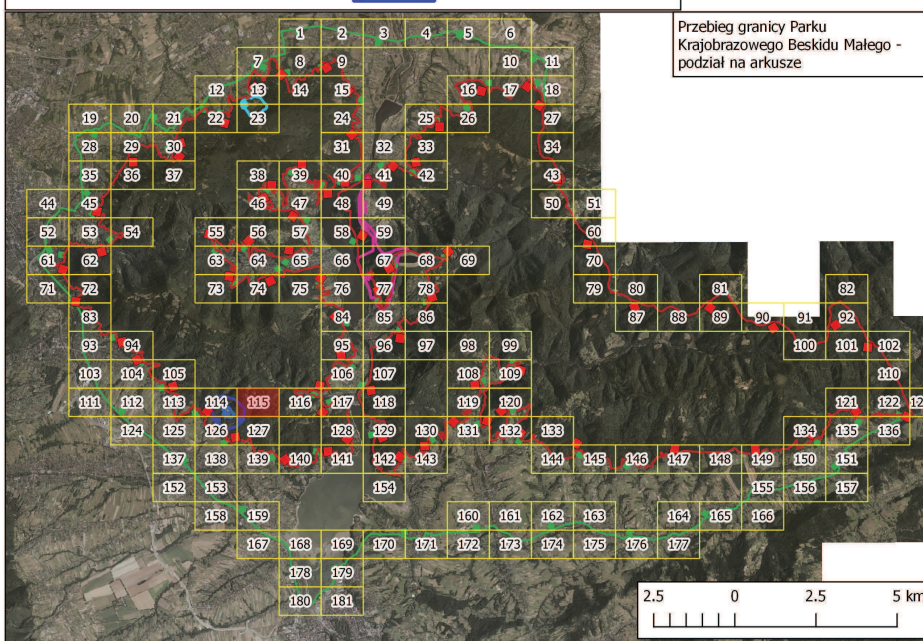
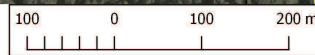
Przebieg granicy Parku Krajobrazowego Beskidu Małego wraz z otuliną.

Arkusz 115 / 181



Legenda

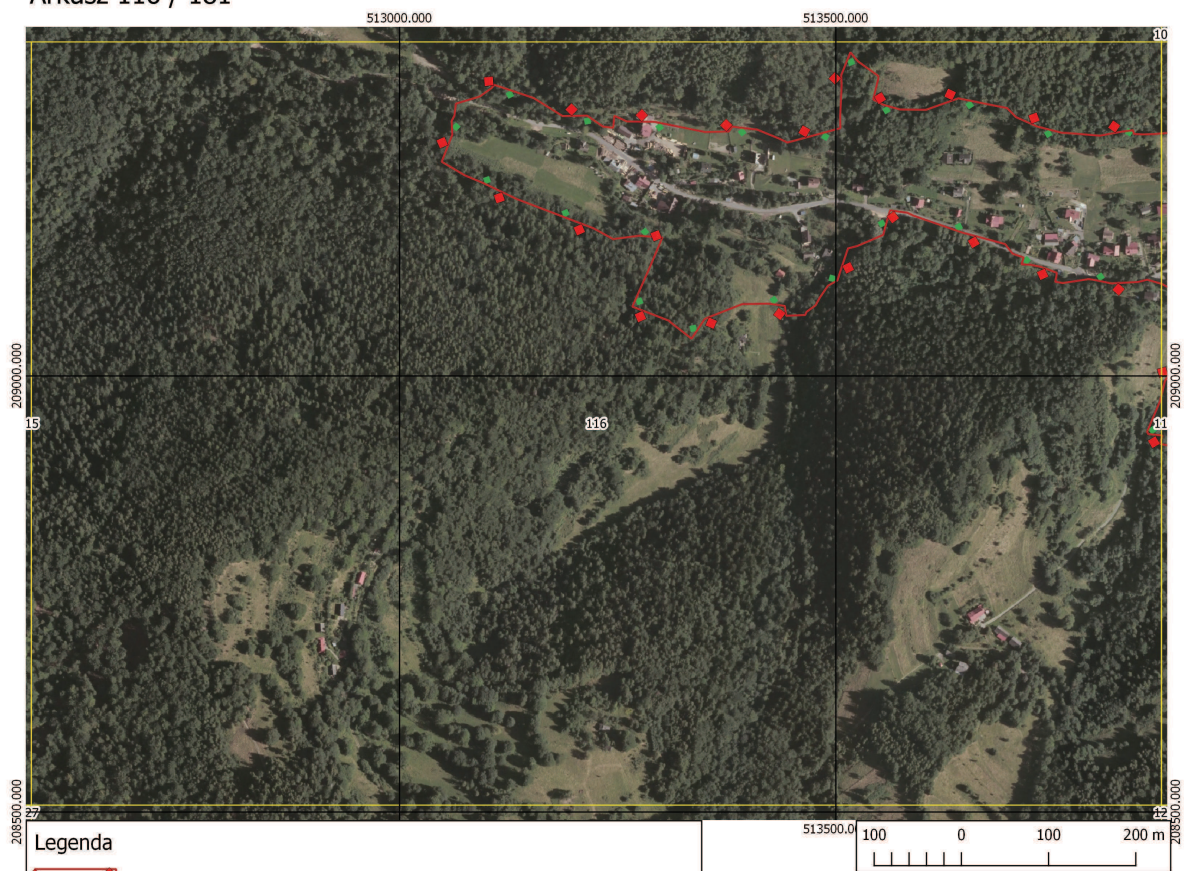
- Granica Parku Krajobrazowego
- Otulina Parku Krajobrazowego
- Granica rajdu
- Kamieniołom w Kozach
- Obszar górniczy Łodygowice
- Teren górniczy Łodygowice 1



Podkład kartograficzny: Ortofotomapa barwna w skali 1:5000, 2015 r. z zasobów Wojewódzkiego Ośrodka Dokumentacji i Kartograficznej w Katowicach

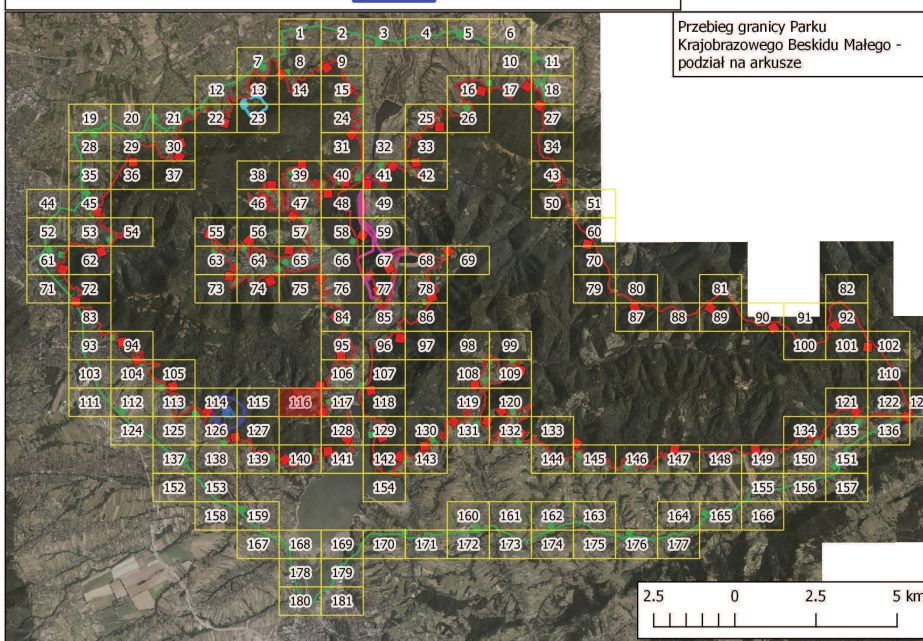
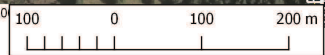
Przebieg granicy Parku Krajobrazowego Beskidu Małego wraz z otuliną.

Arkusz 116 / 181



Legenda

-  Granica Parku Krajobrazowego
-  Otulina Parku Krajobrazowego
-  Granica rajdu
-  Kamieniołom w Kozach
-  Obszar górniczy Łodygowice
-  Teren górniczy Łodygowice 1

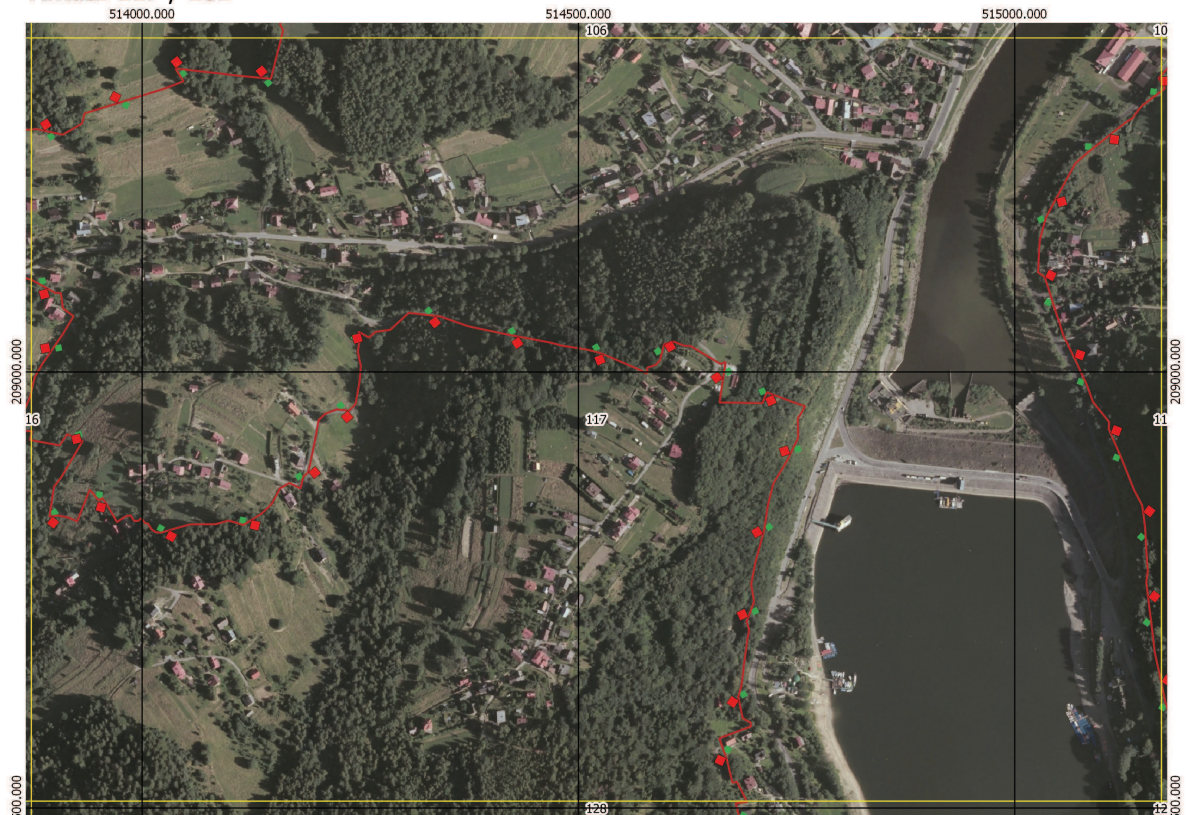


Przebieg granicy Parku Krajobrazowego Beskidu Małego - podział na arkusze

Podkład kartograficzny: Ortofotomapa barwna w skali 1:5000, 2015 r. z zasobów Wojewódzkiego Ośrodka Dokumentacji i Kartograficznej w Katowicach

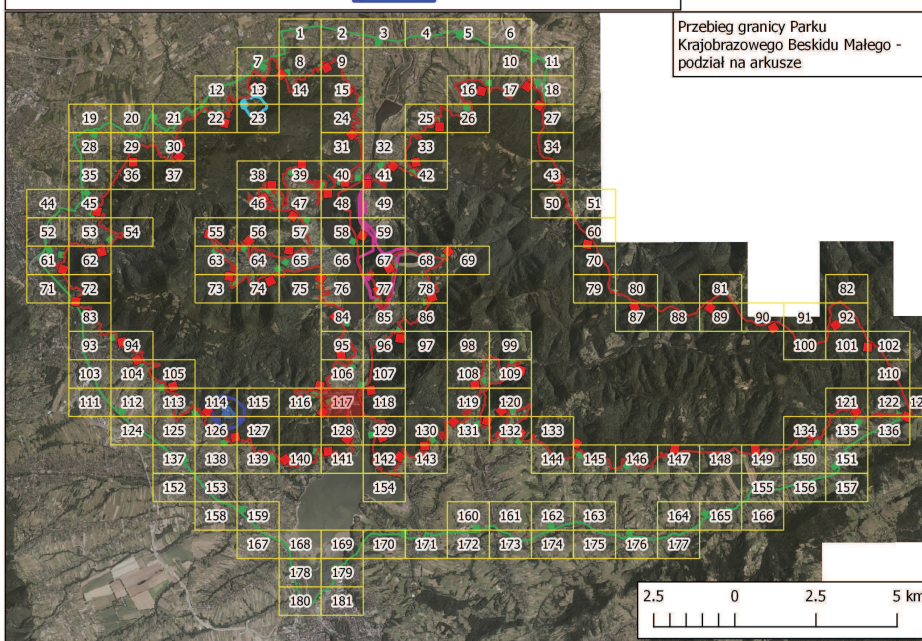
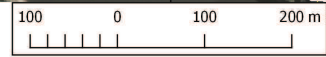
Przebieg granicy Parku Krajobrazowego Beskidu Małego wraz z otuliną.

Arkusz 117 / 181



Legenda

- Granica Parku Krajobrazowego
- Otulina Parku Krajobrazowego
- Granica rajdu
- Kamieniołom w Kozach
- Obszar górniczy Łodygowice
- Teren górniczy Łodygowice 1



Przebieg granicy Parku Krajobrazowego Beskidu Małego - podział na arkusze




Podkład kartograficzny: Ortofotomapa barwna w skali 1:5000, 2015 r. z zasobów Wojewódzkiego Ośrodka Dokumentacji i Kartograficznej w Katowicach

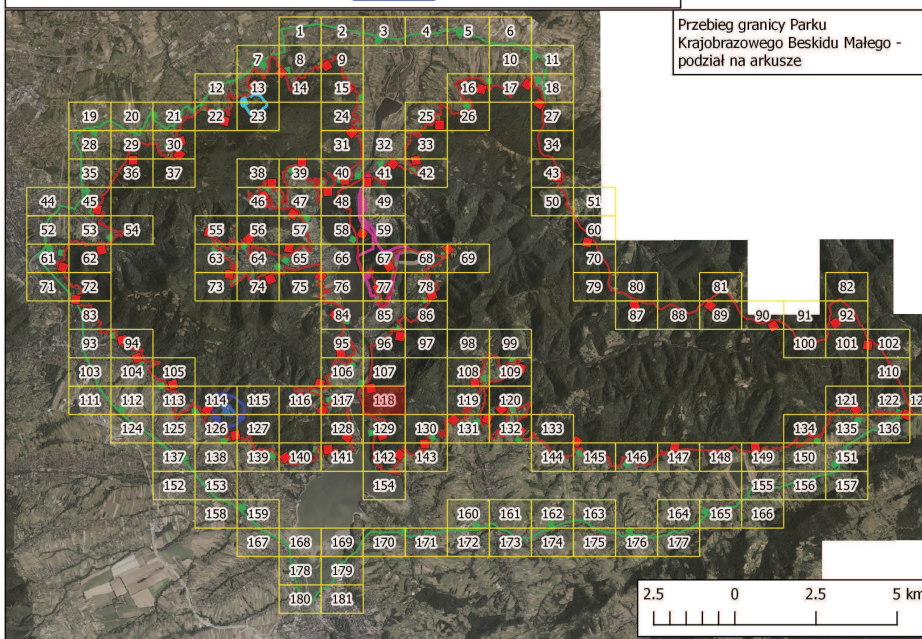
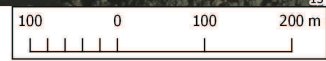
Przebieg granicy Parku Krajobrazowego Beskidu Małego wraz z otuliną.

Arkusz 118 / 181



Legenda

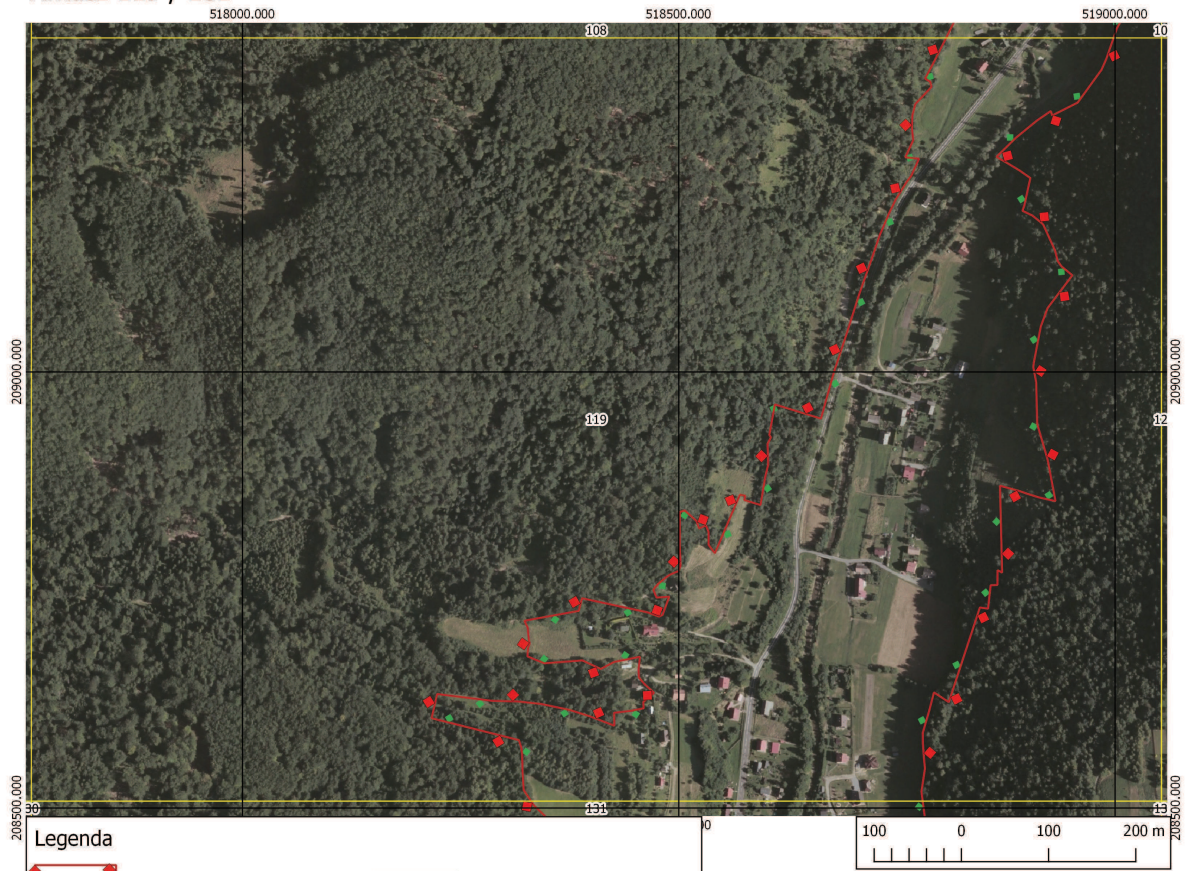
-  Granica Parku Krajobrazowego
-  Otulina Parku Krajobrazowego
-  Granica rajdu
-  Kamieniołom w Kozach
-  Obszar górniczy Łodygowice
-  Teren górniczy Łodygowice 1



Podkład kartograficzny: Ortofotomapa barwna w skali 1:5000, 2015 r. z zasobów Wojewódzkiego Ośrodka Dokumentacji i Kartograficznej w Katowicach

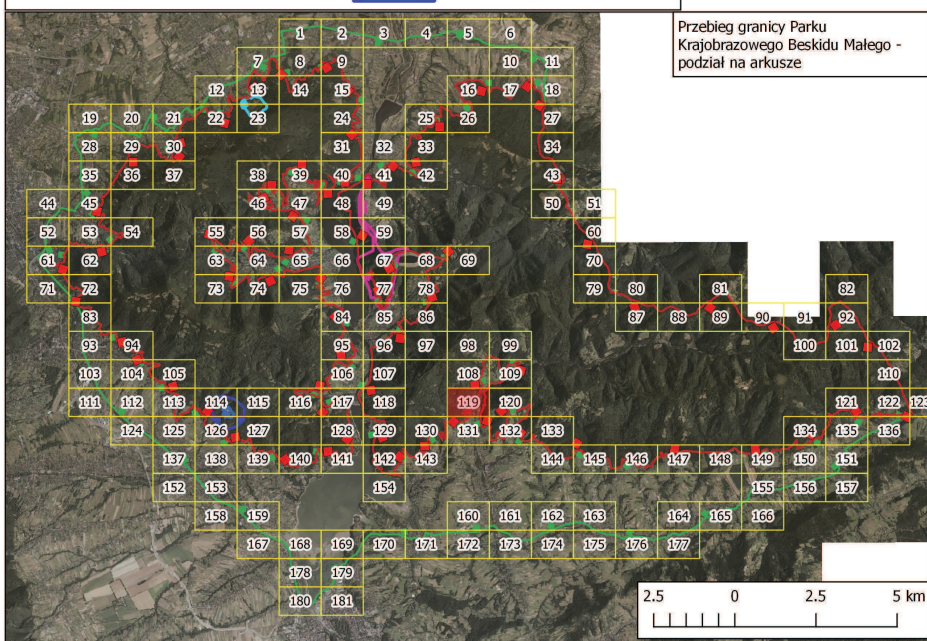
Przebieg granicy Parku Krajobrazowego Beskidu Małego wraz z otuliną.

Arkusz 119 / 181



Legenda

-  Granica Parku Krajobrazowego
-  Otulina Parku Krajobrazowego
-  Granica rajdu
-  Kamieniołom w Kozach
-  Obszar górniczy Łodygowice
-  Teren górniczy Łodygowice 1



Podkład kartograficzny: Ortofotomapa barwna w skali 1:5000, 2015 r. z zasobów Wojewódzkiego Ośrodka Dokumentacji i Kartograficznej w Katowicach

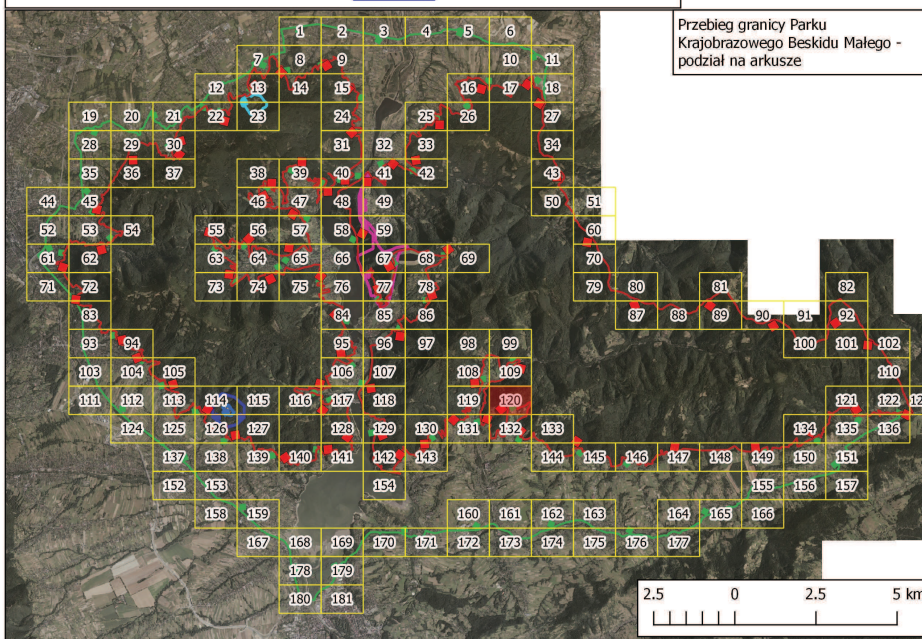
Przebieg granicy Parku Krajobrazowego Beskidu Małego wraz z otuliną.

Arkusz 120 / 181



Legenda

-  Granica Parku Krajobrazowego
-  Otulina Parku Krajobrazowego
-  Granica rajdu
-  Kamieniołom w Kozach
-  Obszar górniczy Łodygowice
-  Teren górniczy Łodygowice 1



Podkład kartograficzny: Ortofotomapa barwna w skali 1:5000, 2015 r. z zasobów Wojewódzkiego Ośrodka Dokumentacji i Kartograficznej w Katowicach

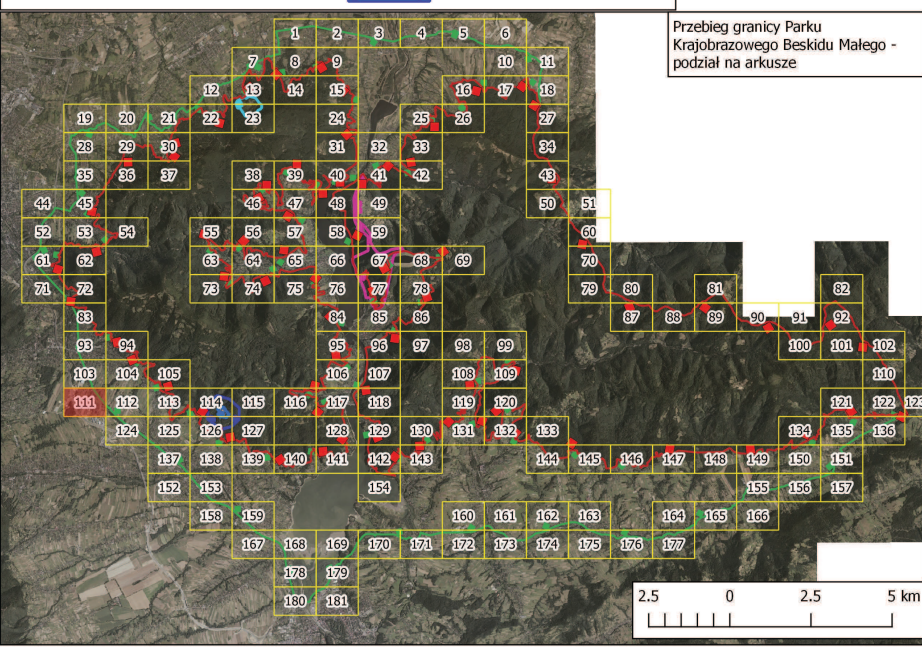
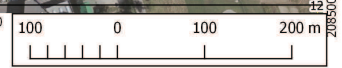
Przebieg granicy Parku Krajobrazowego Beskidu Małego wraz z otuliną.

Arkusz 111 / 181



Legenda

- Granica Parku Krajobrazowego
- Otulina Parku Krajobrazowego
- Granica rajdu
- Kamieniołom w Kozach
- Obszar górniczy Łodygowice
- Teren górniczy Łodygowice 1



Przebieg granicy Parku Krajobrazowego Beskidu Małego - podział na arkusze

Podkład kartograficzny: Ortofotomapa barwna w skali 1:5000, 2015 r. z zasobów Wojewódzkiego Ośrodka Dokumentacji i Kartograficznej w Katowicach

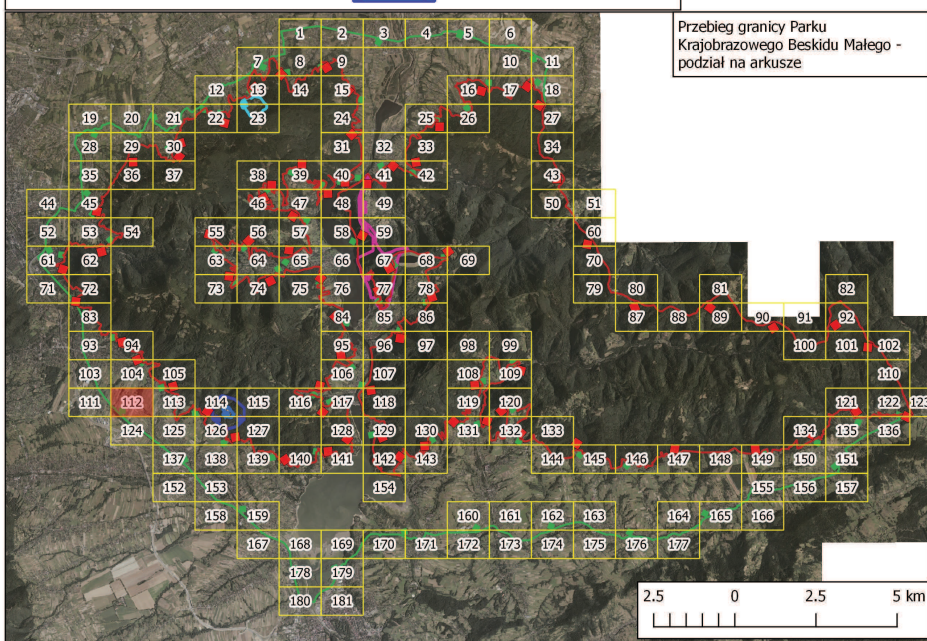
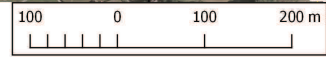
Przebieg granicy Parku Krajobrazowego Beskidu Małego wraz z otuliną.

Arkusz 112 / 181



Legenda

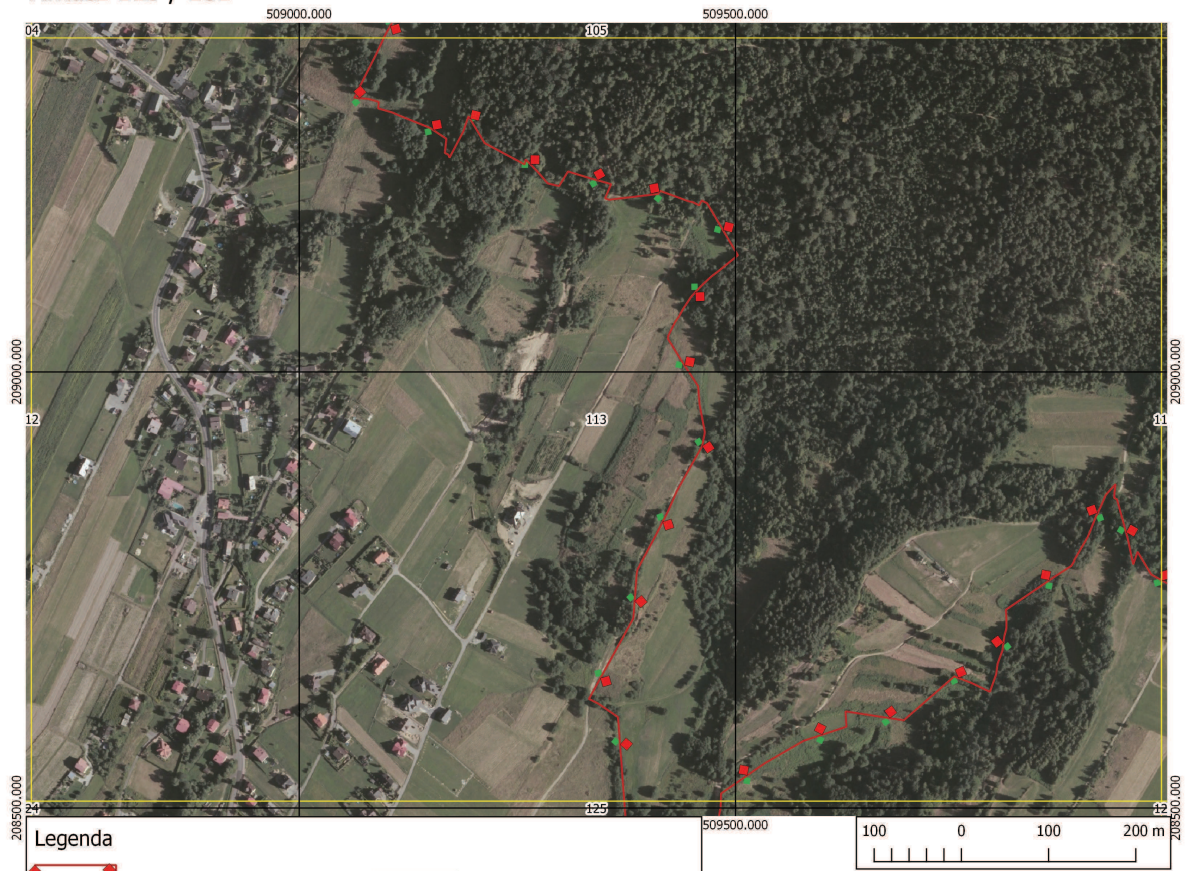
- Granica Parku Krajobrazowego
- Otulina Parku Krajobrazowego
- Granica rajdu
- Kamieniołom w Kozach
- Obszar górniczy Łodygowice
- Teren górniczy Łodygowice 1



Podkład kartograficzny: Ortofotomapa barwna w skali 1:5000, 2015 r. z zasobów Wojewódzkiego Ośrodka Dokumentacji i Kartograficznej w Katowicach

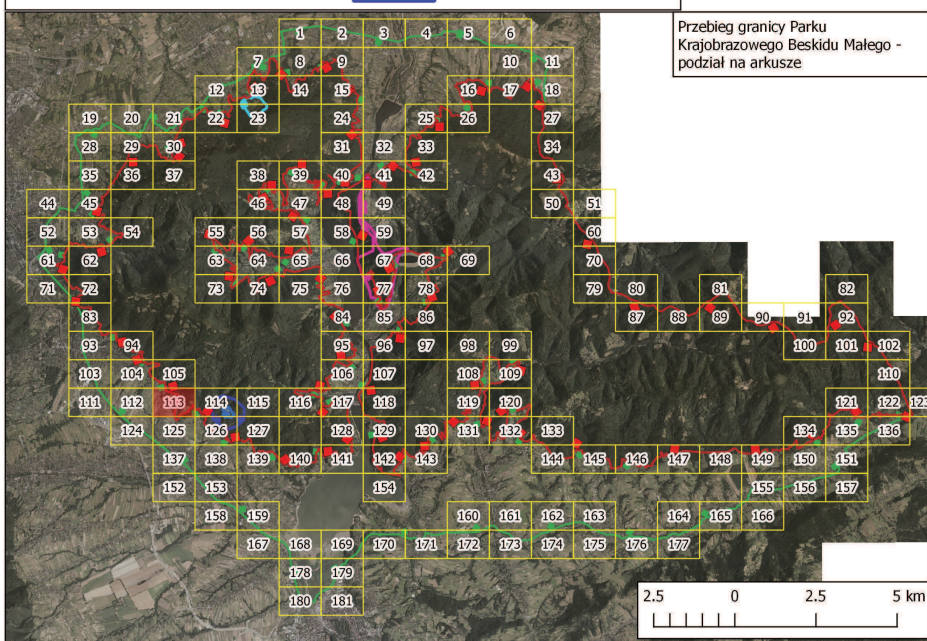
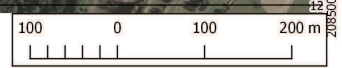
Przebieg granicy Parku Krajobrazowego Beskidu Małego wraz z otuliną.

Arkusz 113 / 181



Legenda

- Granica Parku Krajobrazowego
- Otulina Parku Krajobrazowego
- Granica rajdu
- Kamieniołom w Kozach
- Obszar górniczy Łodygowice
- Teren górniczy Łodygowice 1



Podkład kartograficzny: Ortofotomapa barwna w skali 1:5000, 2015 r. z zasobów Wojewódzkiego Ośrodka Dokumentacji i Kartograficznej w Katowicach