

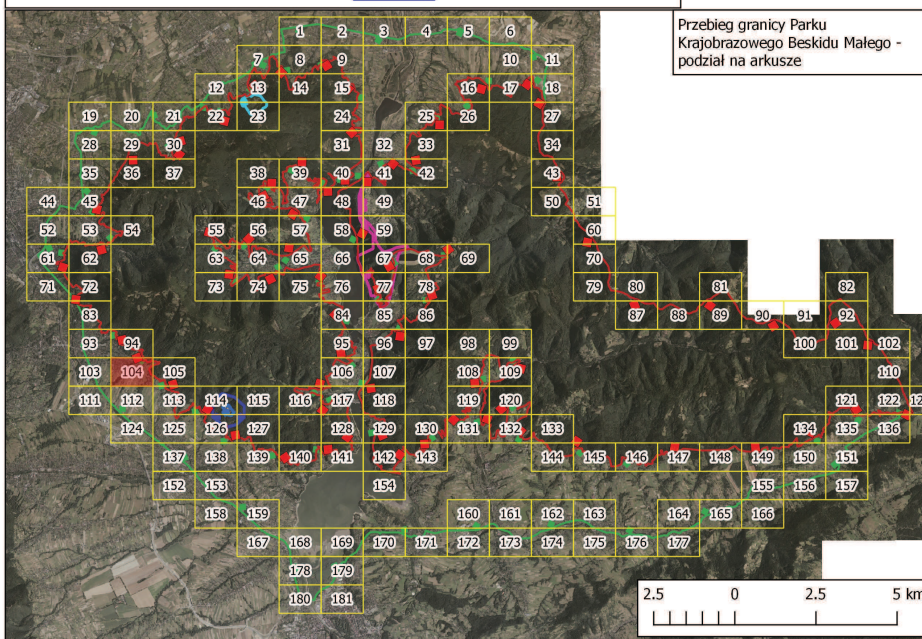
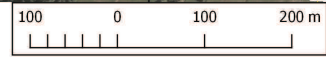
Przebieg granicy Parku Krajobrazowego Beskidu Małego wraz z otuliną.

Arkusz 104 / 181



Legenda

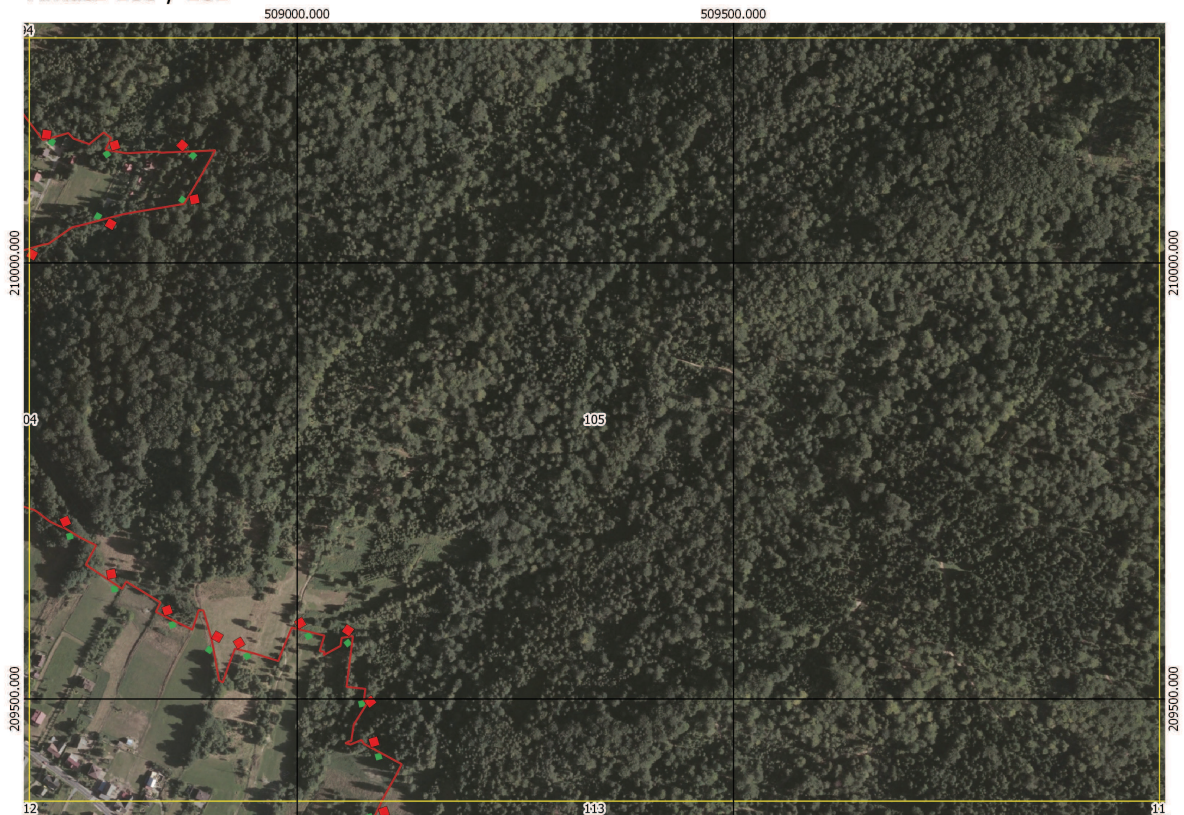
- Granica Parku Krajobrazowego
- Otulina Parku Krajobrazowego
- Granica rajdu
- Kamieniołom w Kozach
- Obszar górniczy Łodygowice
- Teren górniczy Łodygowice 1



Podkład kartograficzny: Ortofotomapa barwna w skali 1:5000, 2015 r. z zasobów Wojewódzkiego Ośrodka Dokumentacji i Kartograficznej w Katowicach

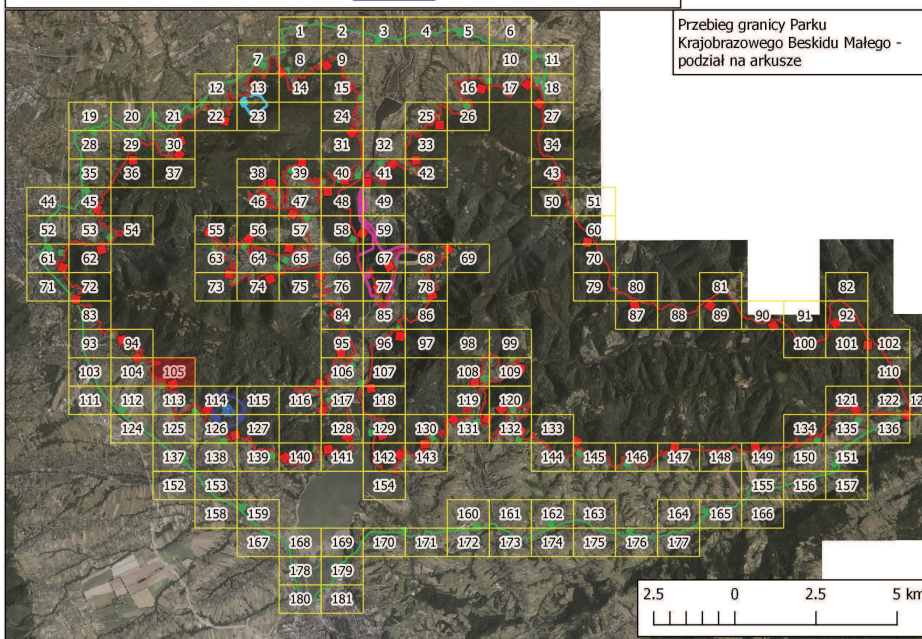
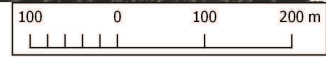
Przebieg granicy Parku Krajobrazowego Beskidu Małego wraz z otuliną.

Arkusz 105 / 181



Legenda

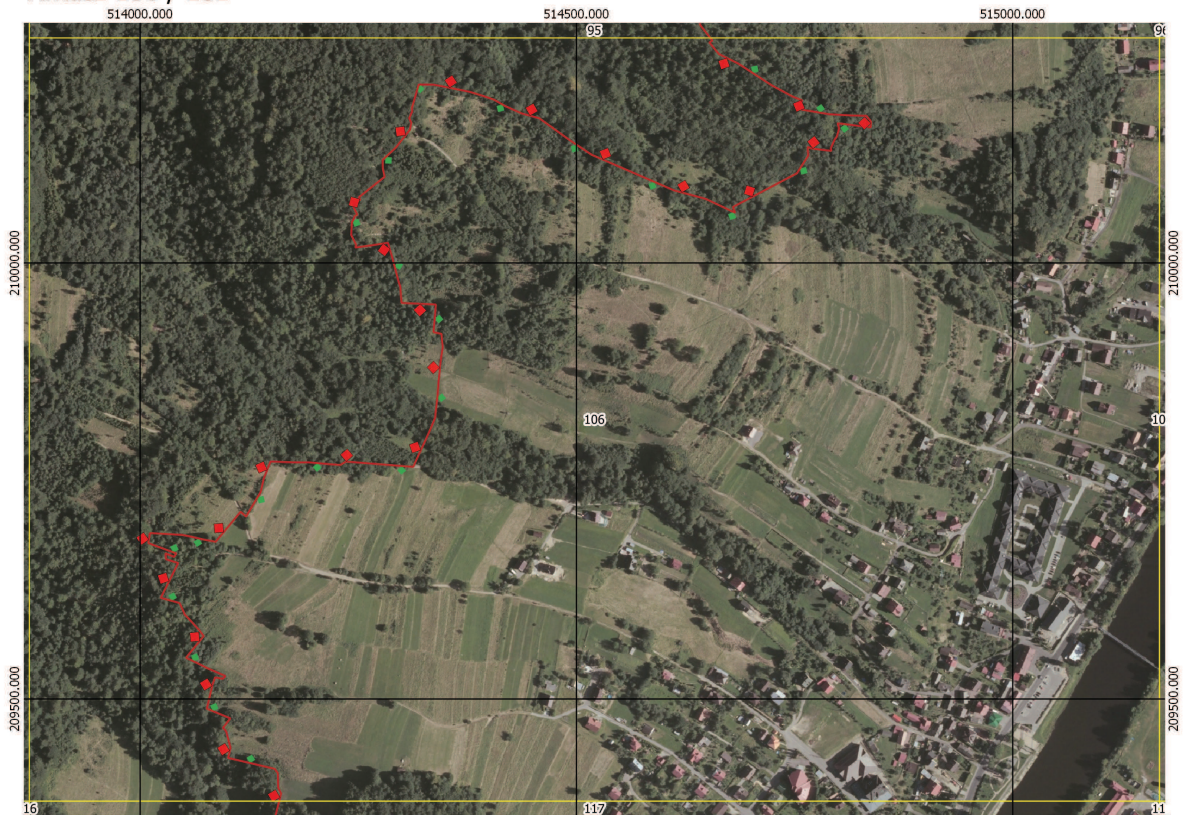
-  Granica Parku Krajobrazowego
-  Otulina Parku Krajobrazowego
-  Granica rajdu
-  Kamieniołom w Kozach
-  Obszar górniczy Łodygowice
-  Teren górniczy Łodygowice 1



Podkład kartograficzny: Ortofotomapa barwna w skali 1:5000, 2015 r. z zasobów Wojewódzkiego Ośrodka Dokumentacji i Kartograficznej w Katowicach

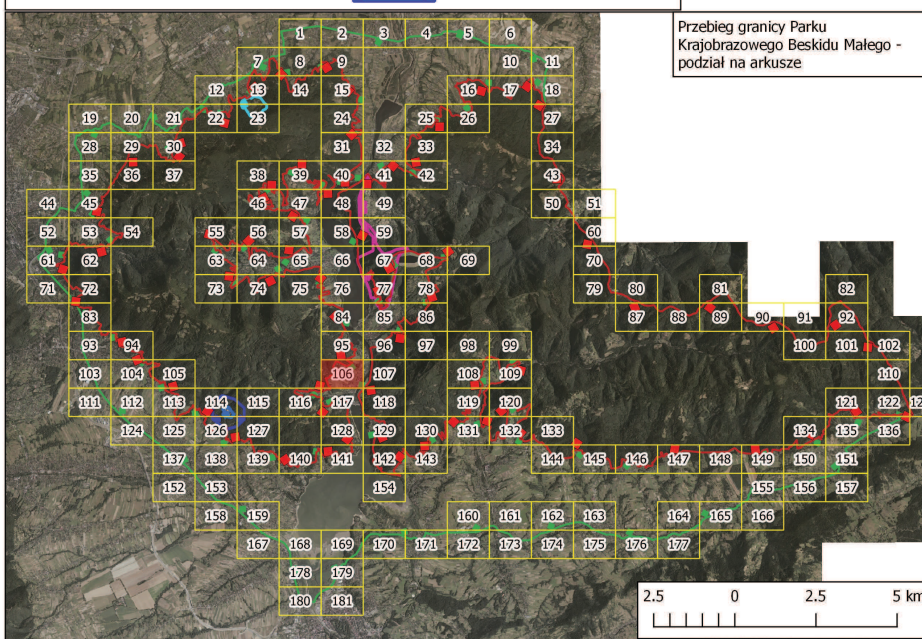
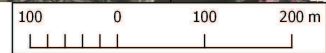
Przebieg granicy Parku Krajobrazowego Beskidu Małego wraz z otuliną.

Arkusz 106 / 181



Legenda

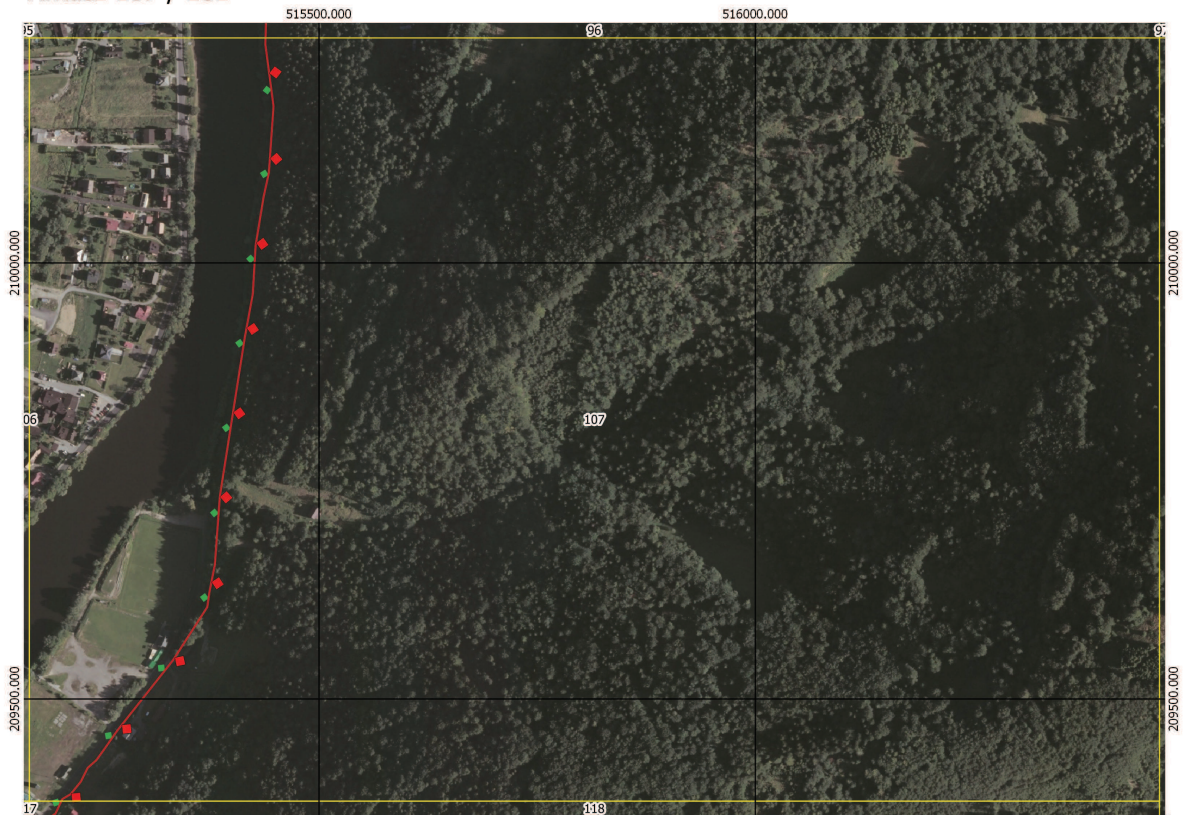
-  Granica Parku Krajobrazowego
-  Otulina Parku Krajobrazowego
-  Granica rajdu
-  Kamieniołom w Kozach
-  Obszar górniczy Łodygowice
-  Teren górniczy Łodygowice 1



Podkład kartograficzny: Ortofotomapa barwna w skali 1:5000, 2015 r. z zasobów Wojewódzkiego Ośrodka Dokumentacji i Kartograficznej w Katowicach

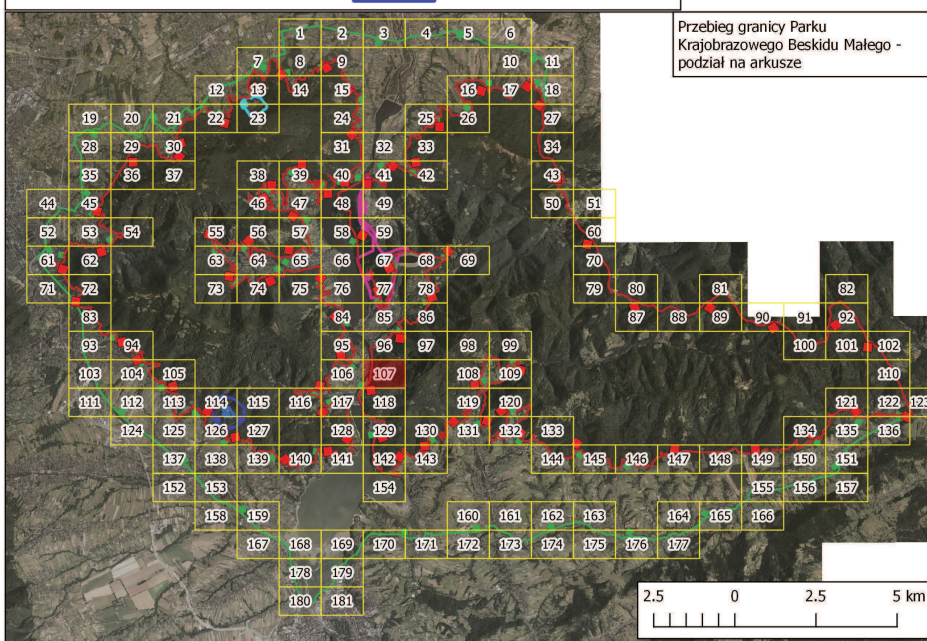
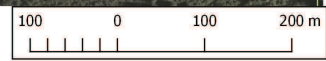
Przebieg granicy Parku Krajobrazowego Beskidu Małego wraz z otuliną.

Arkusz 107 / 181



Legenda

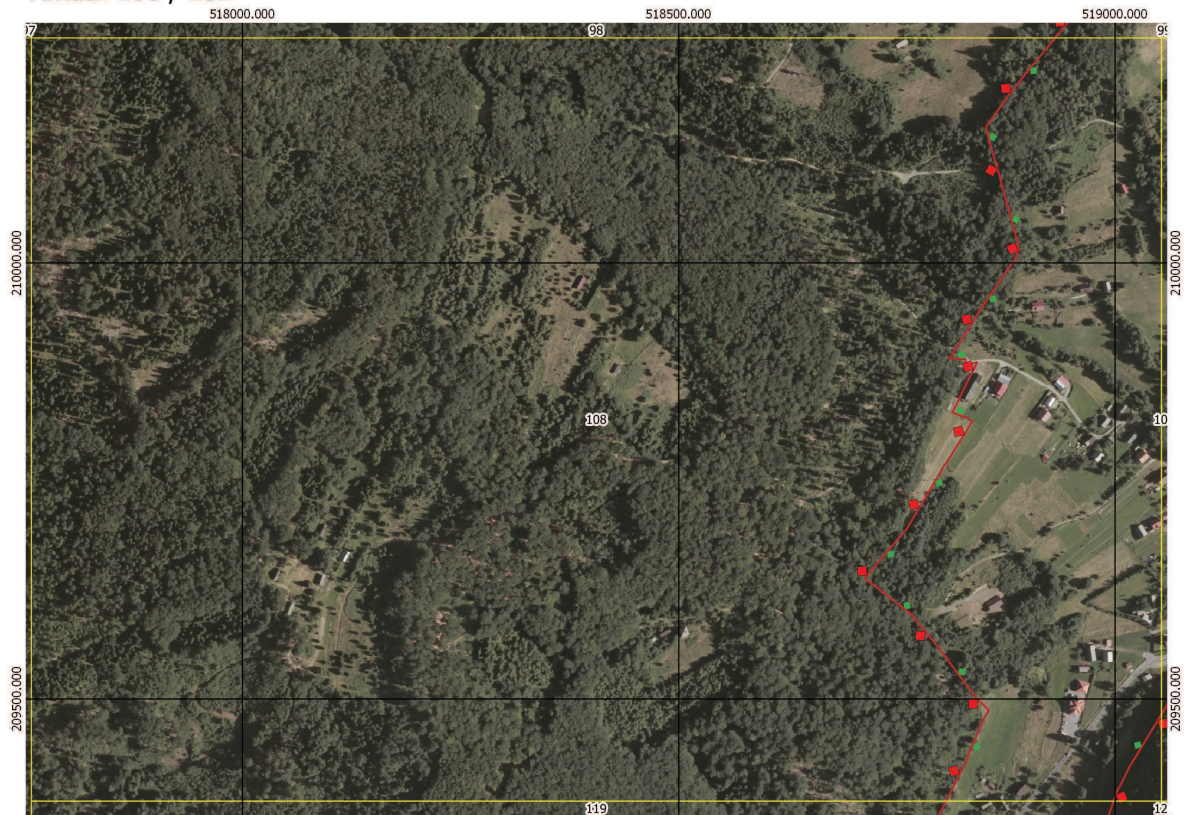
- Granica Parku Krajobrazowego
- Otulina Parku Krajobrazowego
- Granica rajdu
- Kamieniołom w Kozach
- Obszar górniczy Łodygowice
- Teren górniczy Łodygowice 1



Podkład kartograficzny: Ortofotomapa barwna w skali 1:5000, 2015 r. z zasobów Wojewódzkiego Ośrodka Dokumentacji i Kartograficznej w Katowicach

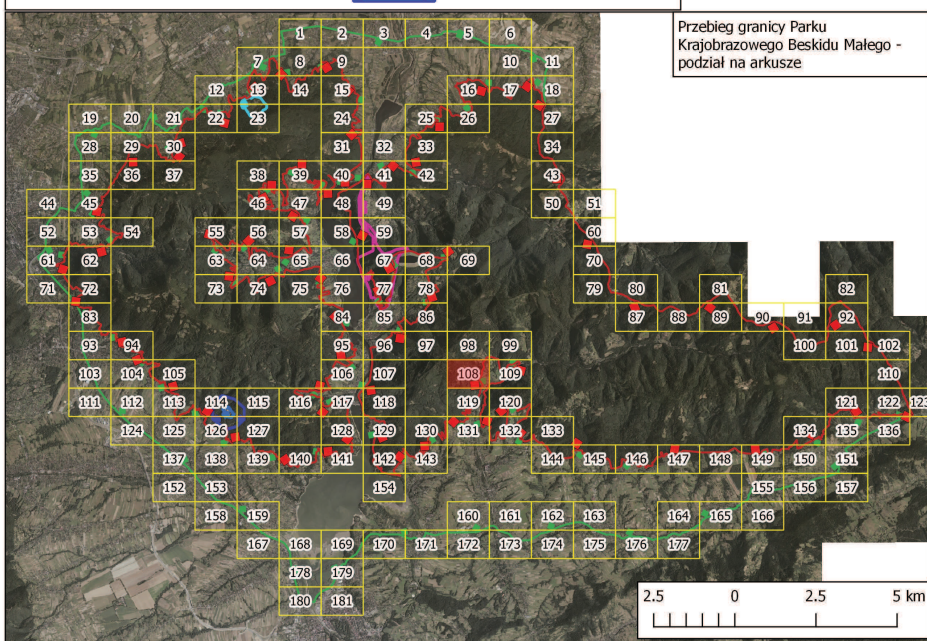
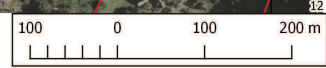
Przebieg granicy Parku Krajobrazowego Beskidu Małego wraz z otuliną.

Arkusz 108 / 181



**Legenda**

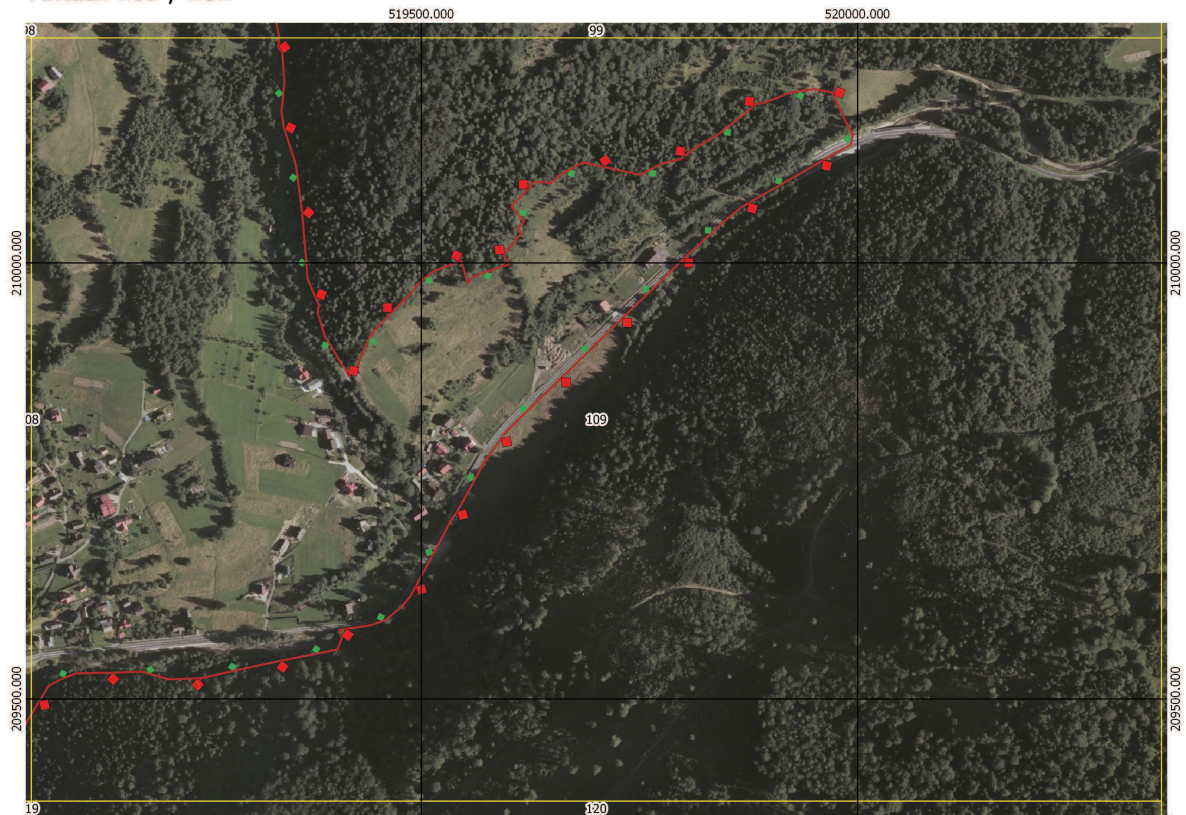
	Granica Parku Krajobrazowego		Kamieniołom w Kozach
	Otulina Parku Krajobrazowego		Obszar górniczy Łodygowice
	Granica rajdu		Teren górniczy Łodygowice 1



Podkład kartograficzny: Ortofotomapa barwna w skali 1:5000, 2015 r. z zasobów Wojewódzkiego Ośrodka Dokumentacji i Kartograficznej w Katowicach

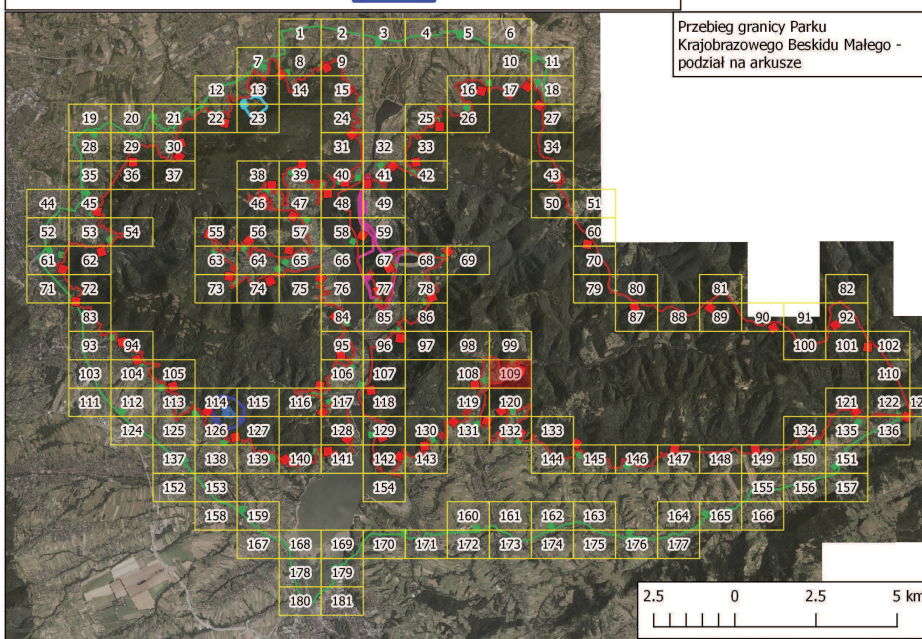
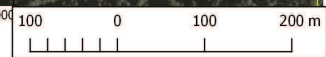
Przebieg granicy Parku Krajobrazowego Beskidu Małego wraz z otuliną.

Arkusz 109 / 181



Legenda

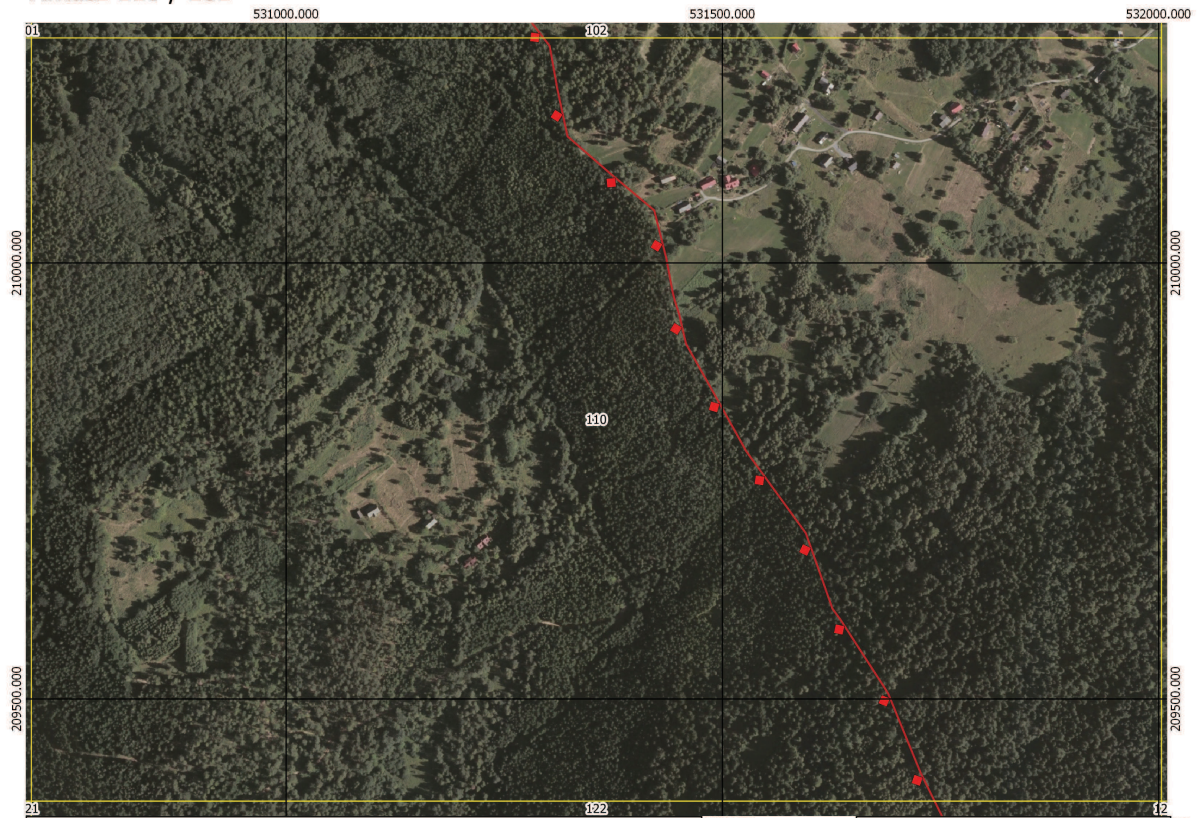
- Granica Parku Krajobrazowego
- Otulina Parku Krajobrazowego
- Granica rajdu
- Kamieniołom w Kozach
- Obszar górniczy Łodygowice
- Teren górniczy Łodygowice 1



Podkład kartograficzny: Ortofotomapa barwna w skali 1:5000, 2015 r. z zasobów Wojewódzkiego Ośrodka Dokumentacji i Kartograficznej w Katowicach

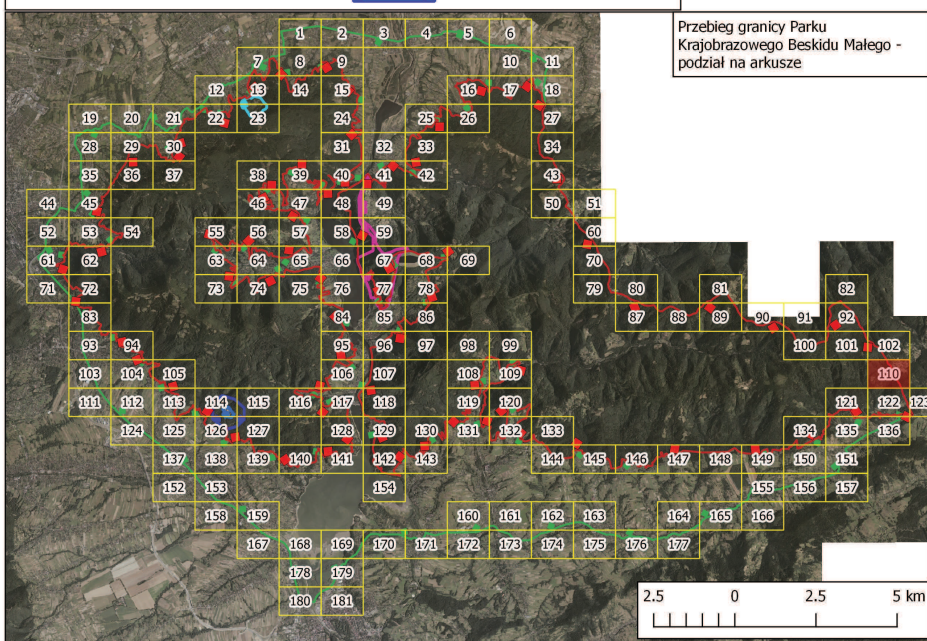
# Przebieg granicy Parku Krajobrazowego Beskidu Małego wraz z otuliną.

Arkusz 110 / 181

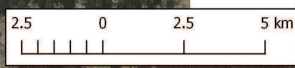


**Legenda**

	Granica Parku Krajobrazowego		Kamieniołom w Kozach
	Otulina Parku Krajobrazowego		Obszar górniczy Łodygowice
	Granica rajdu		Teren górniczy Łodygowice 1



Przebieg granicy Parku Krajobrazowego Beskidu Małego - podział na arkusze



Podkład kartograficzny: Ortofotomapa barwna w skali 1:5000, 2015 r. z zasobów Wojewódzkiego Ośrodka Dokumentacji i Kartograficznej w Katowicach

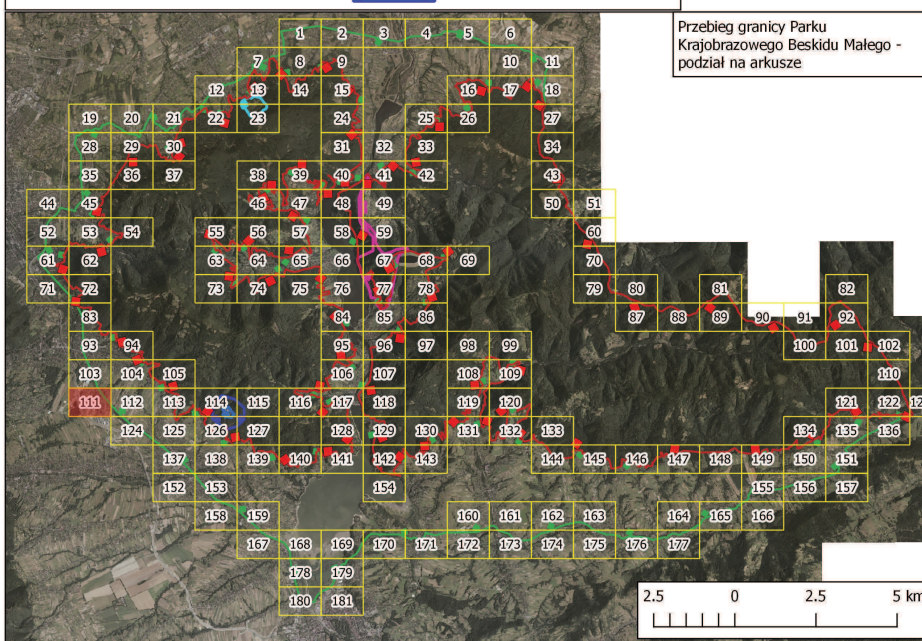
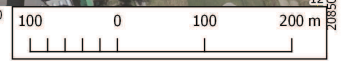
# Przebieg granicy Parku Krajobrazowego Beskidu Małego wraz z otuliną.

Arkusz 111 / 181



## Legenda

-  Granica Parku Krajobrazowego
-  Otulina Parku Krajobrazowego
-  Granica rajdu
-  Kamieniołom w Kozach
-  Obszar górniczy Łodygowice
-  Teren górniczy Łodygowice 1



Przebieg granicy Parku Krajobrazowego Beskidu Małego - podział na arkusze

Podkład kartograficzny: Ortofotomapa barwna w skali 1:5000, 2015 r. z zasobów Wojewódzkiego Ośrodka Dokumentacji i Kartograficznej w Katowicach

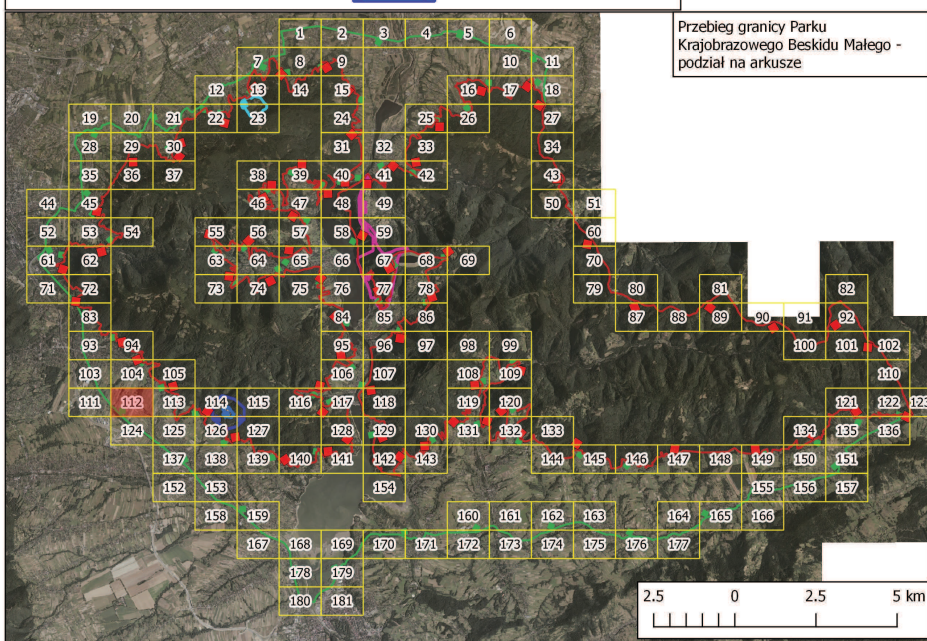
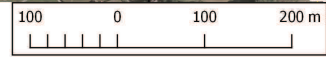
# Przebieg granicy Parku Krajobrazowego Beskidu Małego wraz z otuliną.

Arkusz 112 / 181



### Legenda

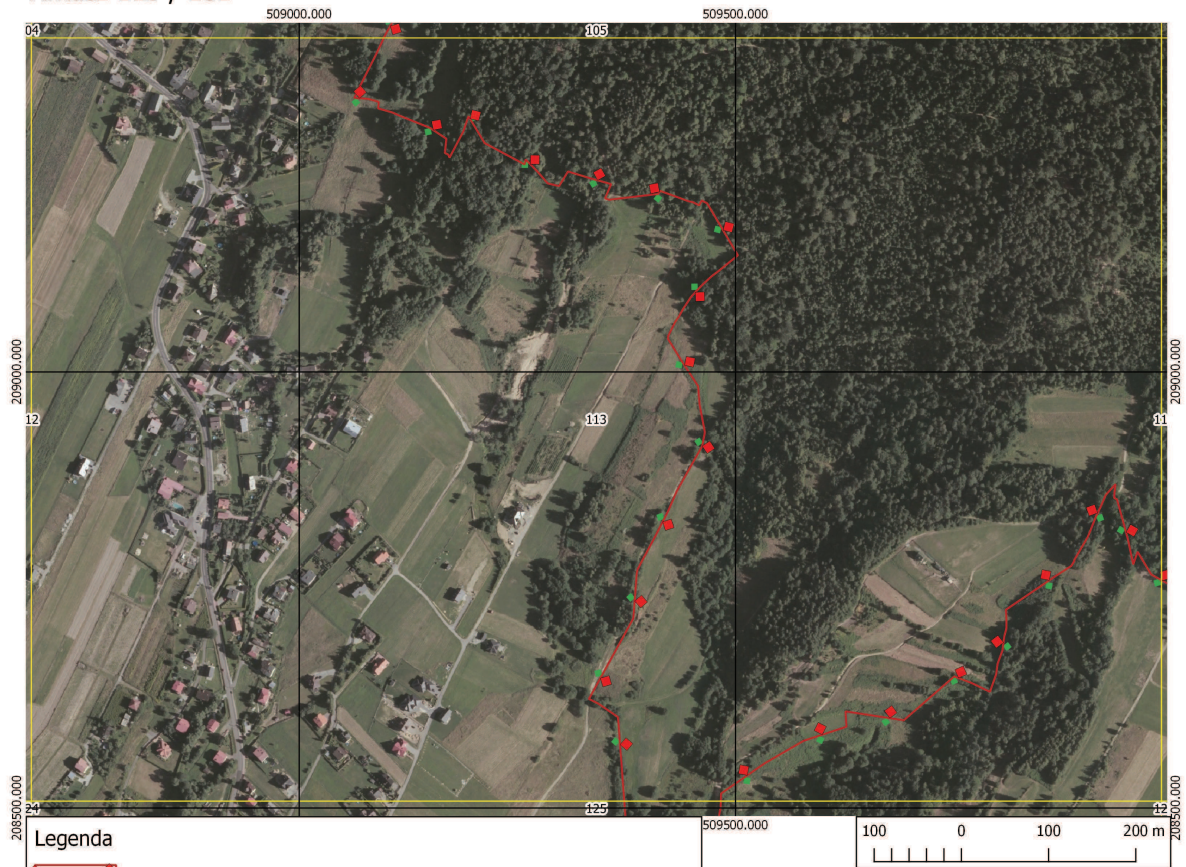
- ◆ Granica Parku Krajobrazowego
- ◆ Otulina Parku Krajobrazowego
- ◆ Granica rajdu
- ◆ Kamieniołom w Kozach
- ◆ Obszar górniczy Łodygowice
- ◆ Teren górniczy Łodygowice 1



Podkład kartograficzny: Ortofotomapa barwna w skali 1:5000, 2015 r. z zasobów Wojewódzkiego Ośrodka Dokumentacji i Kartograficznej w Katowicach

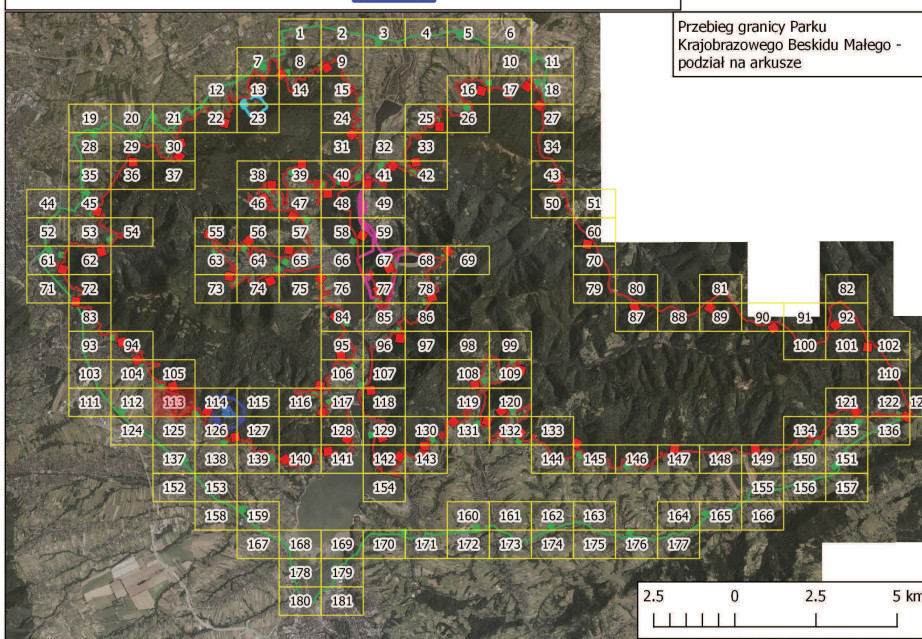
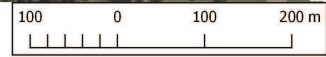
# Przebieg granicy Parku Krajobrazowego Beskidu Małego wraz z otuliną.

Arkusz 113 / 181



## Legenda

-  Granica Parku Krajobrazowego
-  Otulina Parku Krajobrazowego
-  Granica rajdu
-  Kamieniołom w Kozach
-  Obszar górniczy Łodygowice
-  Teren górniczy Łodygowice 1



Przebieg granicy Parku Krajobrazowego Beskidu Małego - podział na arkusze

Podkład kartograficzny: Ortofotomapa barwna w skali 1:5000, 2015 r. z zasobów Wojewódzkiego Ośrodka Dokumentacji i Kartograficznej w Katowicach