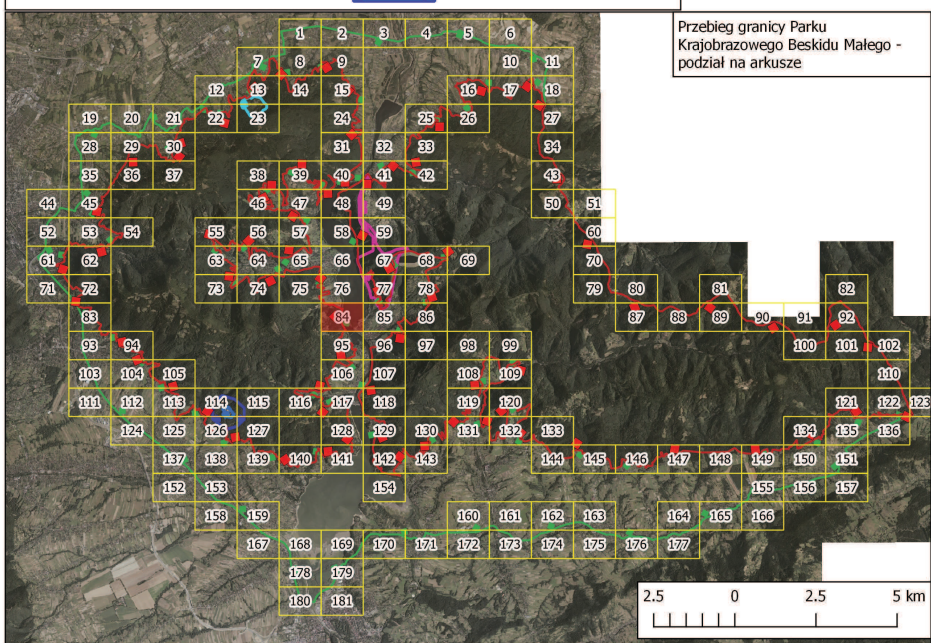


Przebieg granicy Parku Krajobrazowego Beskidu Małego wraz z otuliną.

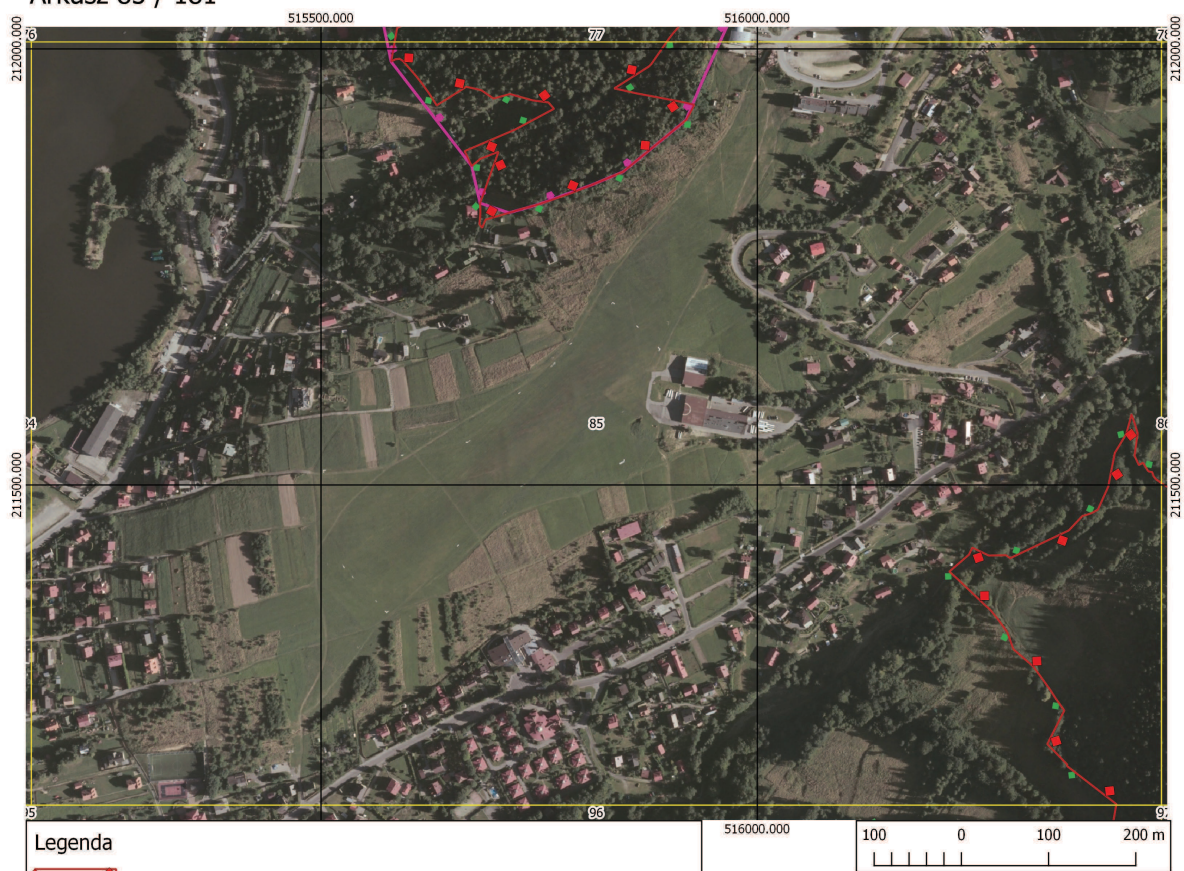
Arkusz 84 / 181



Podkład kartograficzny: Ortofotomapa barwna w skali 1:5000, 2015 r. z zasobów Wojewódzkiego Ośrodka Dokumentacji i Kartograficznej w Katowicach

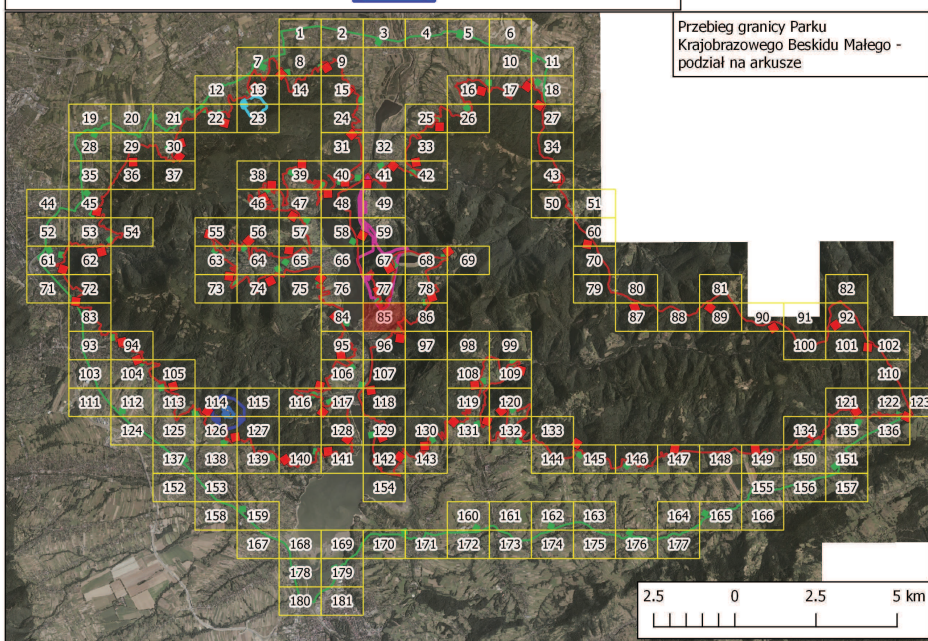
Przebieg granicy Parku Krajobrazowego Beskidu Małego wraz z otuliną.

Arkusz 85 / 181



Legenda

- Granica Parku Krajobrazowego
- Otulina Parku Krajobrazowego
- Granica rajdu
- Kamieniołom w Kozach
- Obszar górniczy Łodygowice
- Teren górniczy Łodygowice 1

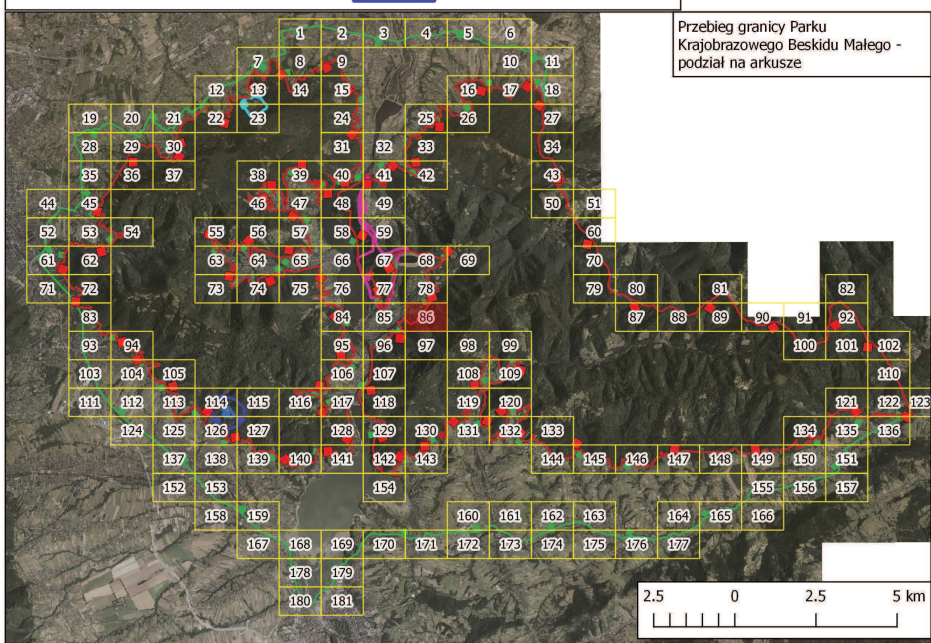


Przebieg granicy Parku Krajobrazowego Beskidu Małego - podział na arkusze

Podkład kartograficzny: Ortofotomapa barwna w skali 1:5000, 2015 r. z zasobów Wojewódzkiego Ośrodka Dokumentacji i Kartograficznej w Katowicach

Przebieg granicy Parku Krajobrazowego Beskidu Małego wraz z otuliną.

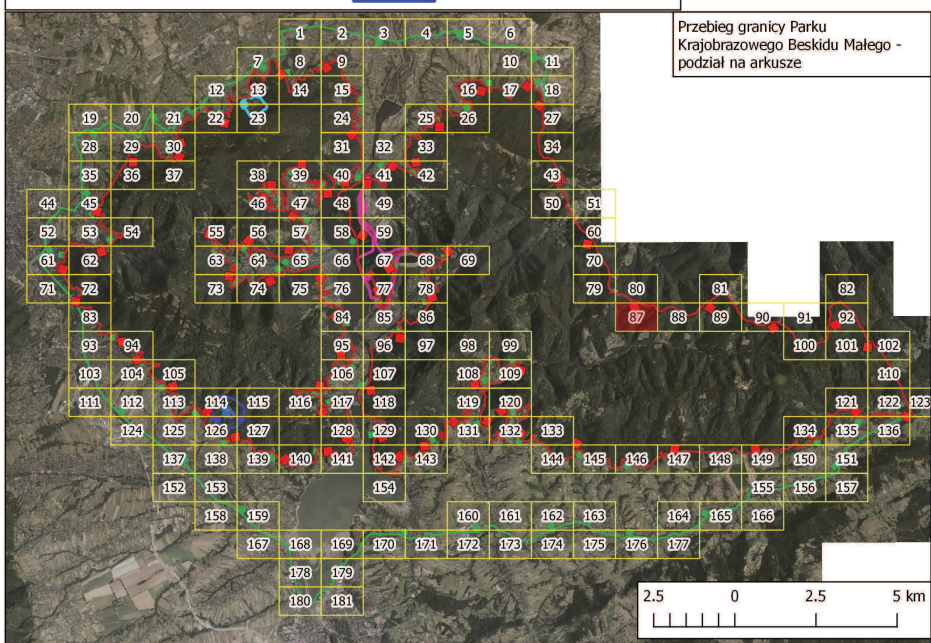
Arkusz 86 / 181



Podkład kartograficzny: Ortofotomapa barwna w skali 1:5000, 2015 r. z zasobów Wojewódzkiego Ośrodka Dokumentacji i Kartograficznej w Katowicach

Przebieg granicy Parku Krajobrazowego Beskidu Małego wraz z otuliną.

Arkusz 87 / 181



Podkład kartograficzny: Ortofotomapa barwna w skali 1:5000, 2015 r. z zasobów Wojewódzkiego Ośrodka Dokumentacji i Kartograficznej w Katowicach

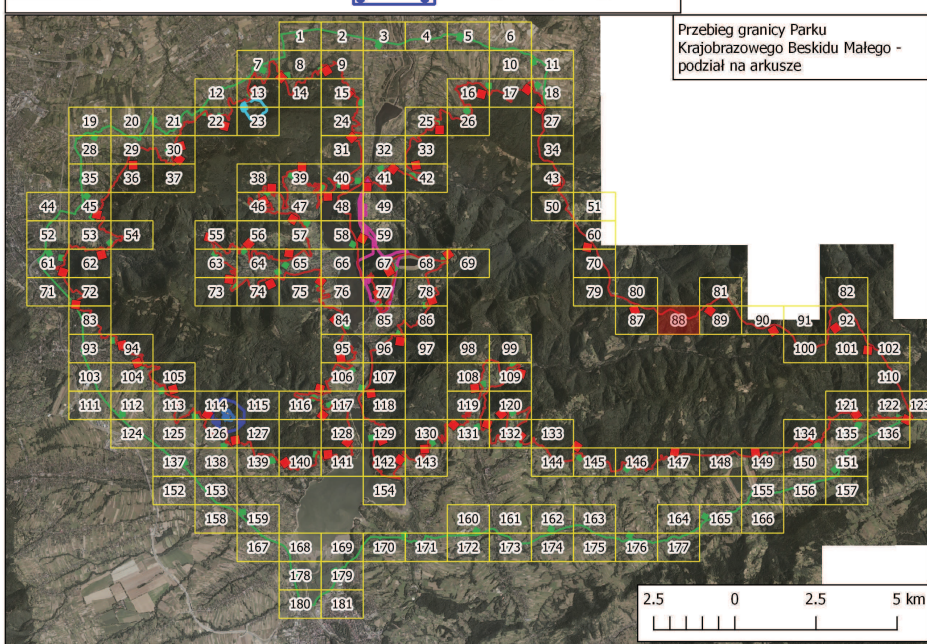
Przebieg granicy Parku Krajobrazowego Beskidu Małego wraz z otuliną.

Arkusz 88 / 181



Legenda

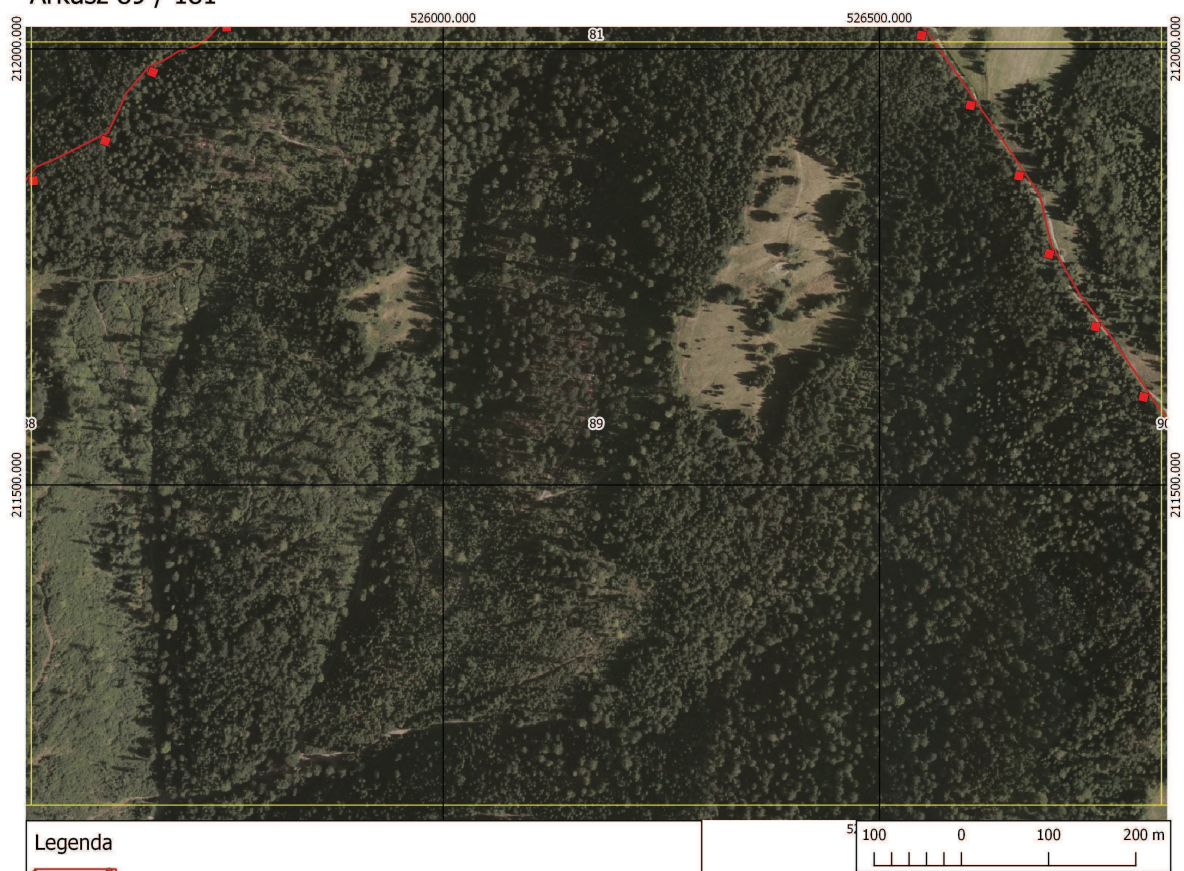
- | | | | |
|--|------------------------------|--|-----------------------------|
| | Granica Parku Krajobrazowego | | Kamieniołom w Kozach |
| | Otulina Parku Krajobrazowego | | Obszar górniczy Łodygowice |
| | Granica rajdu | | Teren górniczy Łodygowice 1 |



Podkład kartograficzny: Ortofotomapa barwna w skali 1:5000, 2015 r. z zasobów Wojewódzkiego Ośrodka Dokumentacji i Kartograficznej w Katowicach

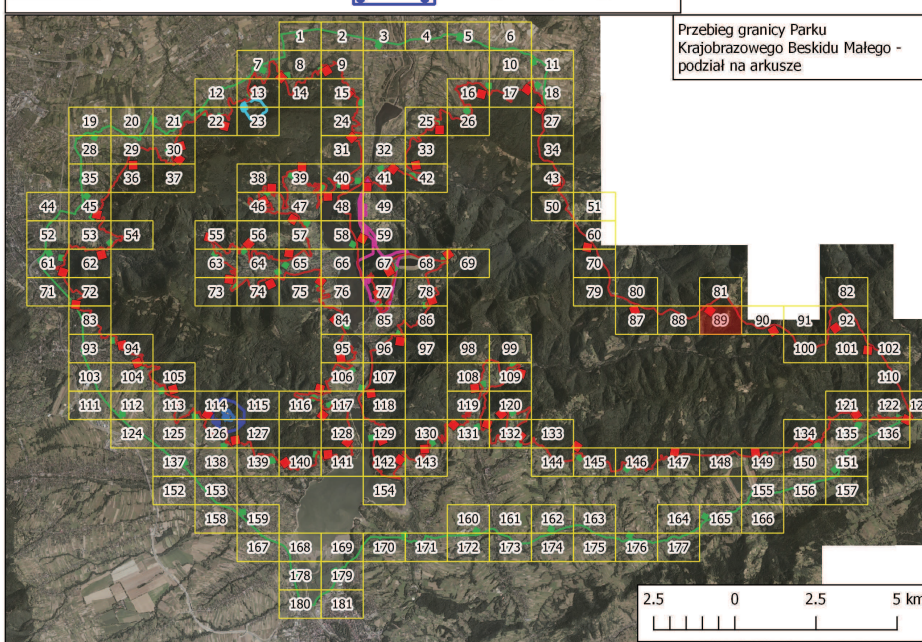
Przebieg granicy Parku Krajobrazowego Beskidu Małego wraz z otuliną.

Arkusz 89 / 181



Legenda

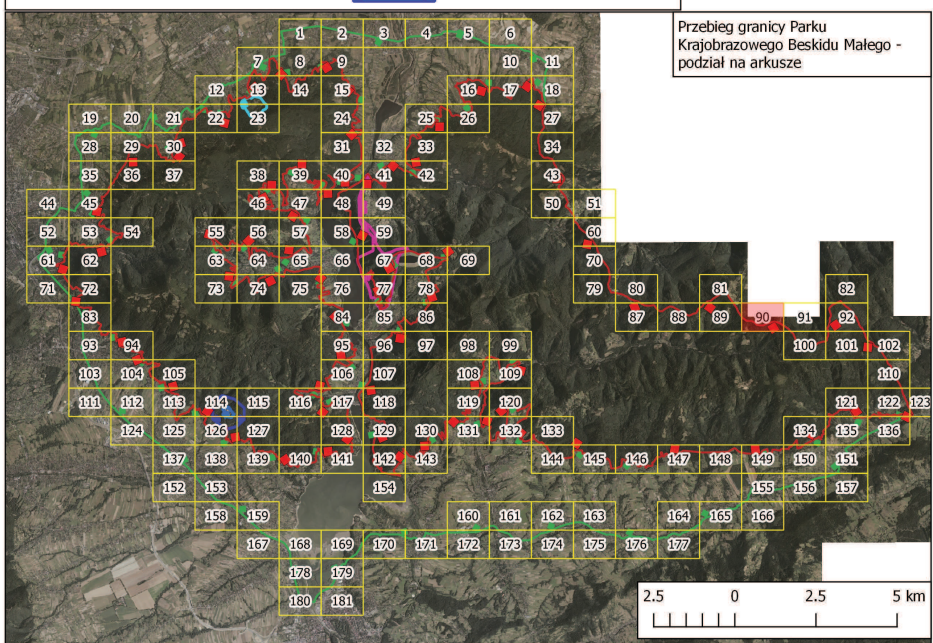
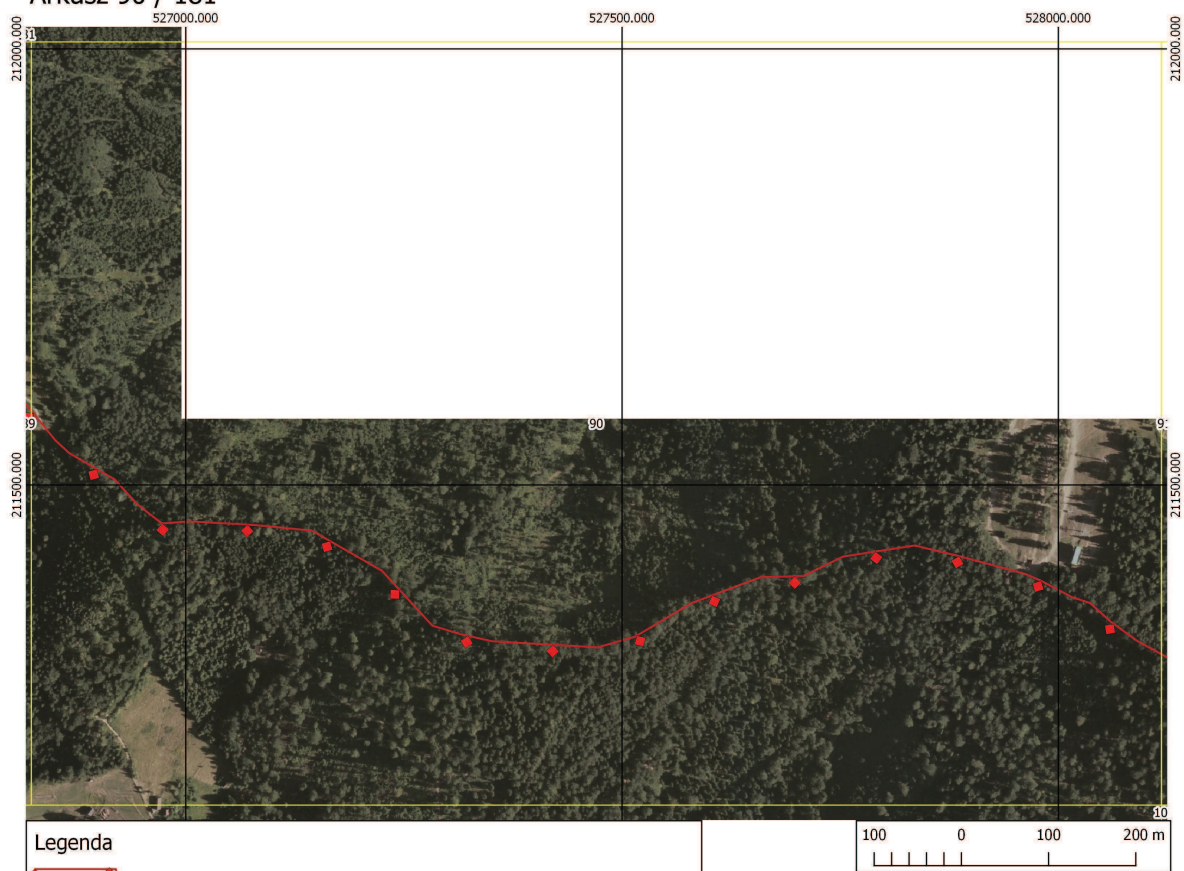
- Granica Parku Krajobrazowego
- Otulina Parku Krajobrazowego
- Granica rajdu
- Kamieniołom w Kozach
- Obszar górniczy Łodygowice
- Teren górniczy Łodygowice 1



Podkład kartograficzny: Ortofotomapa barwna w skali 1:5000, 2015 r. z zasobów Wojewódzkiego Ośrodka Dokumentacji i Kartograficznej w Katowicach

Przebieg granicy Parku Krajobrazowego Beskidu Małego wraz z otuliną.

Arkusz 90 / 181



Podkład kartograficzny: Ortofotomapa barwna w skali 1:5000, 2015 r. z zasobów Wojewódzkiego Ośrodka Dokumentacji i Kartograficznej w Katowicach

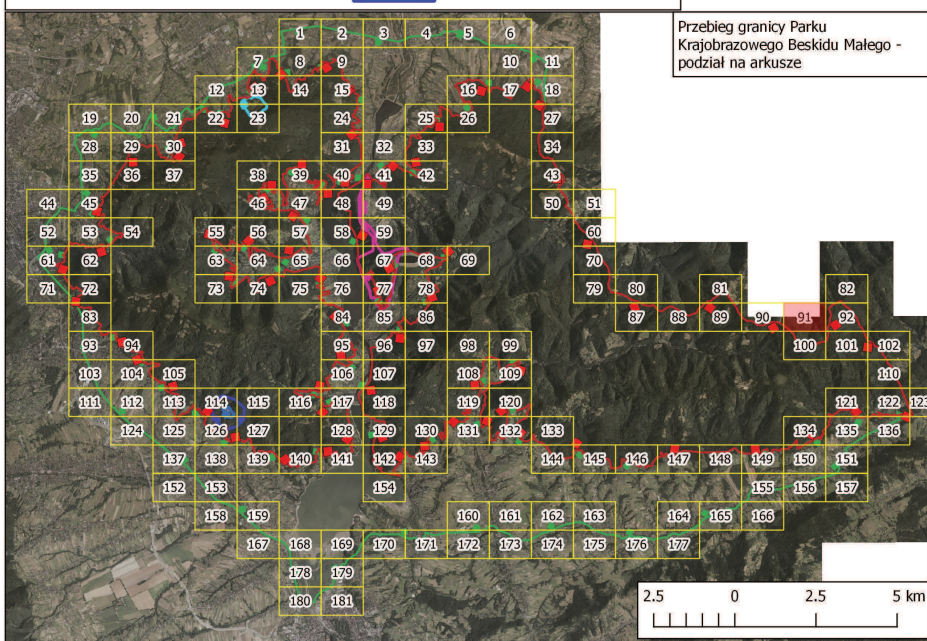
Przebieg granicy Parku Krajobrazowego Beskidu Małego wraz z otuliną.

Arkusz 91 / 181



Legenda

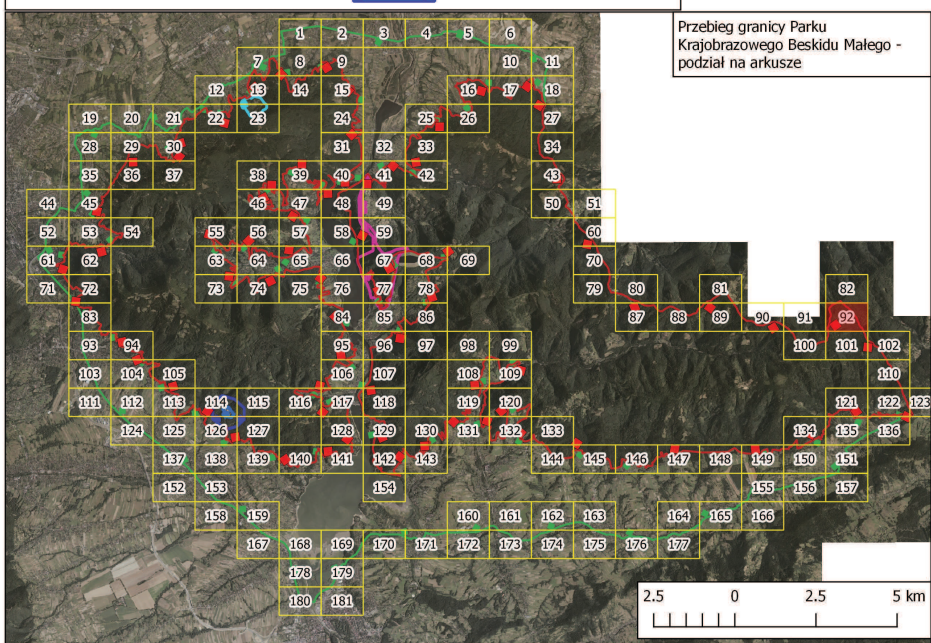
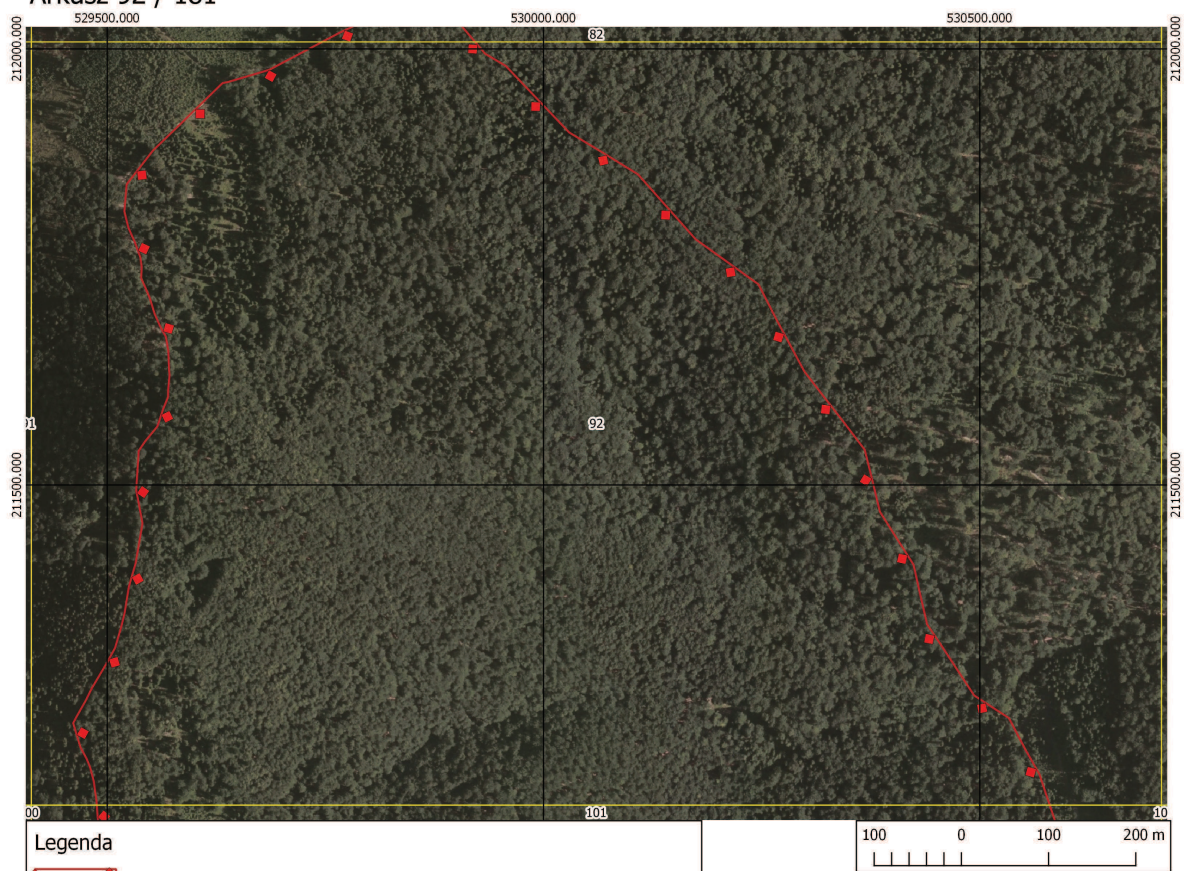
- | | | | |
|--|------------------------------|--|-----------------------------|
| | Granica Parku Krajobrazowego | | Kamieniołom w Kozach |
| | Otulina Parku Krajobrazowego | | Obszar górniczy Łodygowice |
| | Granica rajdu | | Teren górniczy Łodygowice 1 |



Podkład kartograficzny: Ortofotomapa barwna w skali 1:5000, 2015 r. z zasobów Wojewódzkiego Ośrodka Dokumentacji i Kartograficznej w Katowicach

Przebieg granicy Parku Krajobrazowego Beskidu Małego wraz z otuliną.

Arkusz 92 / 181



Podkład kartograficzny: Ortofotomapa barwna w skali 1:5000, 2015 r. z zasobów Wojewódzkiego Ośrodka Dokumentacji i Kartograficznej w Katowicach

Przebieg granicy Parku Krajobrazowego Beskidu Małego wraz z otuliną.

Arkusz 93 / 181

