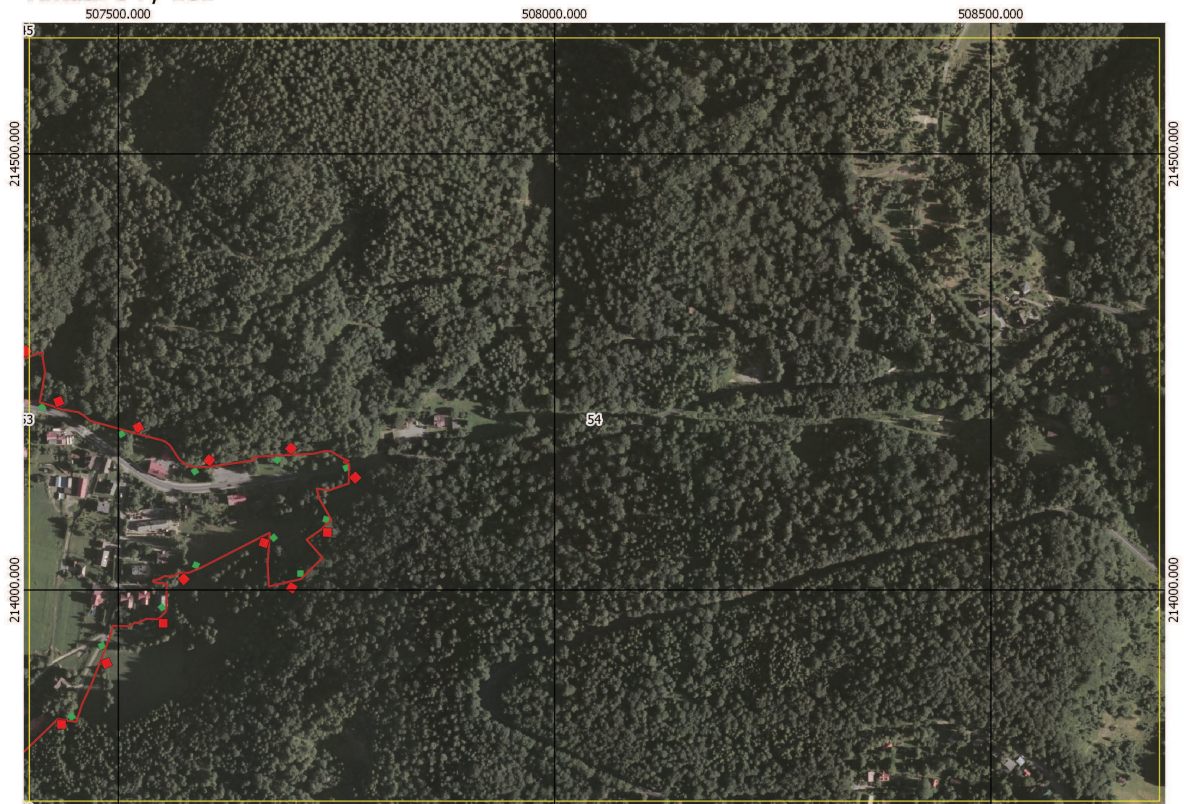


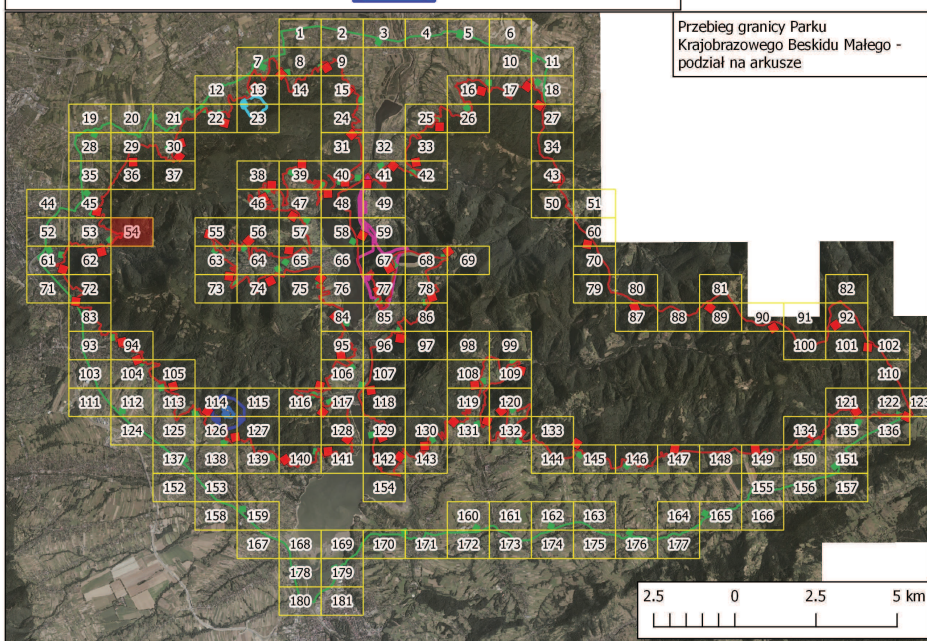
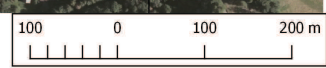
# Przebieg granicy Parku Krajobrazowego Beskidu Małego wraz z otuliną.

Arkusz 54 / 181



**Legenda**

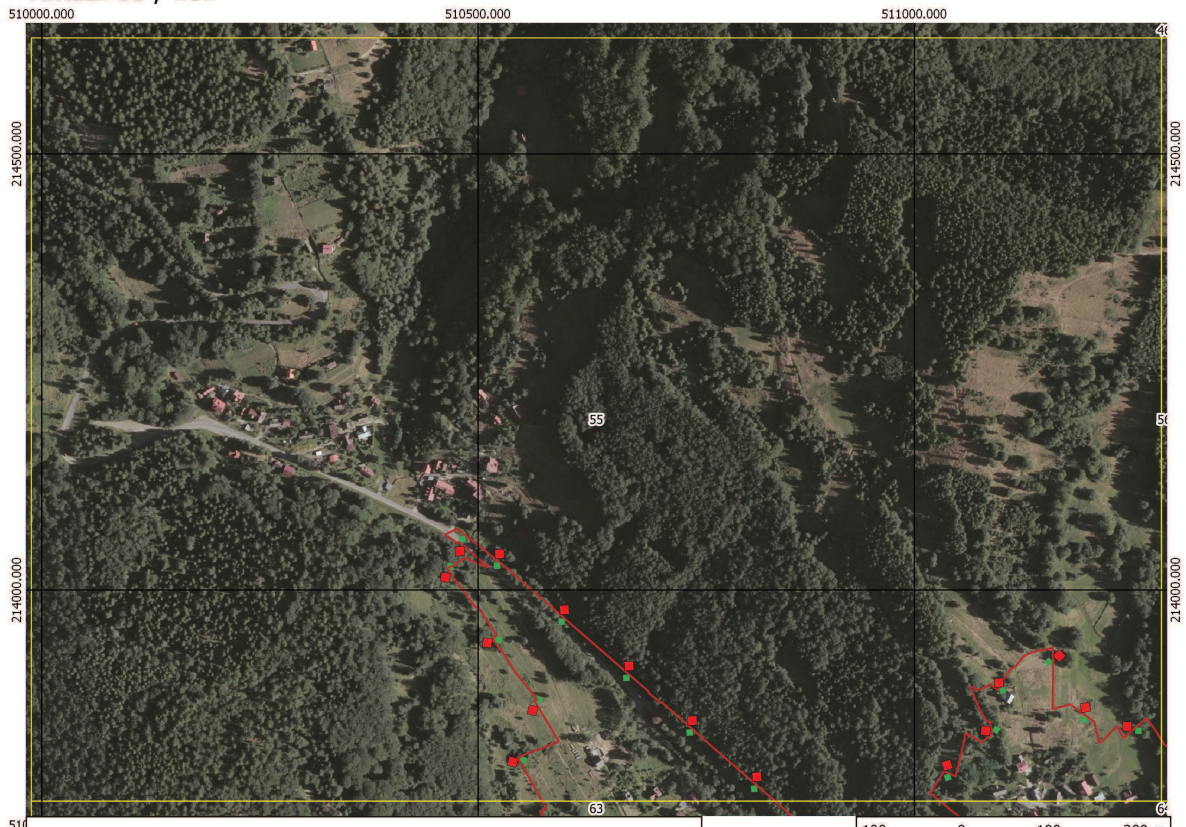
	Granica Parku Krajobrazowego		Kamieniołom w Kozach
	Otulina Parku Krajobrazowego		Obszar górniczy Łodygowice
	Granica rajdu		Teren górniczy Łodygowice 1




Podkład kartograficzny: Ortofotomapa barwna w skali 1:5000, 2015 r. z zasobów Wojewódzkiego Ośrodka Dokumentacji i Kartograficznej w Katowicach

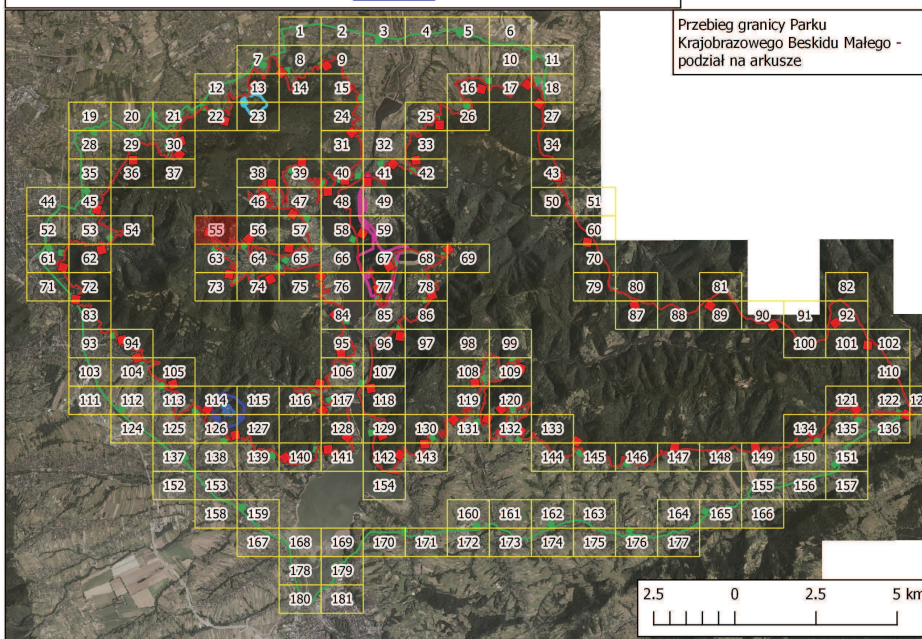
Przebieg granicy Parku Krajobrazowego Beskidu Małego wraz z otuliną.

Arkusz 55 / 181



Legenda

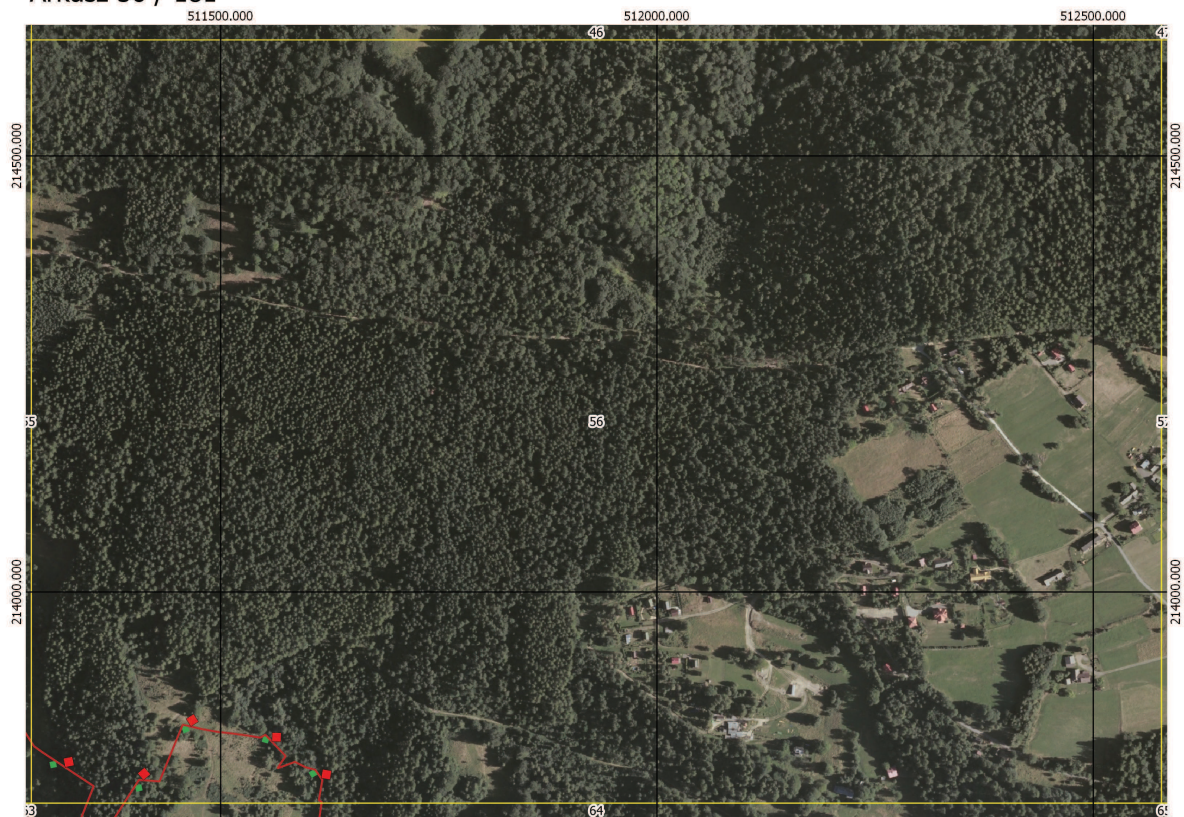
-  Granica Parku Krajobrazowego
-  Otulina Parku Krajobrazowego
-  Granica rajdu
-  Kamieniołom w Kozach
-  Obszar górniczy Łodygowice
-  Teren górniczy Łodygowice 1



Podkład kartograficzny: Ortofotomapa barwna w skali 1:5000, 2015 r. z zasobów Wojewódzkiego Ośrodka Dokumentacji i Kartograficznej w Katowicach

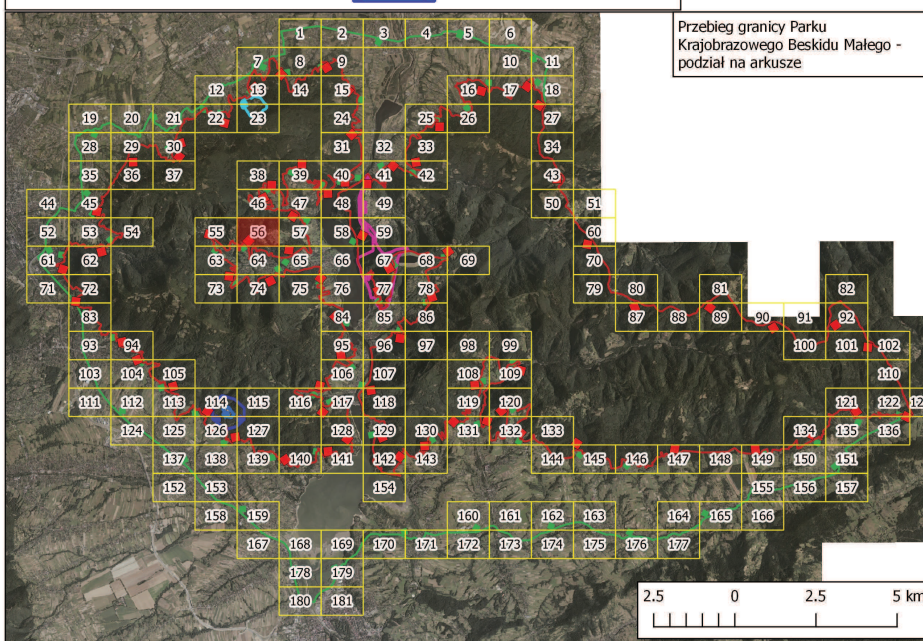
# Przebieg granicy Parku Krajobrazowego Beskidu Małego wraz z otuliną.

Arkusz 56 / 181



## Legenda

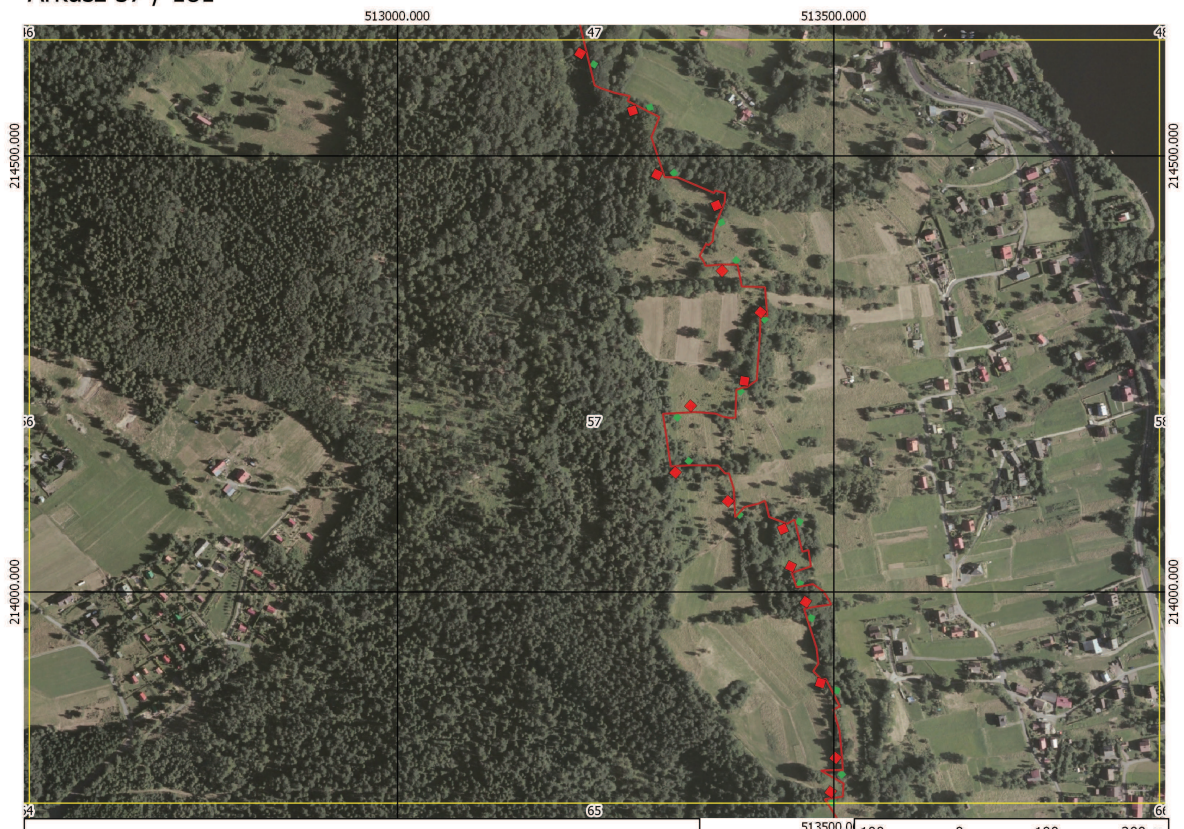
- Granica Parku Krajobrazowego
- Otulina Parku Krajobrazowego
- Granica rajdu
- Kamieniołom w Kozach
- Obszar górniczy Łodygowice
- Teren górniczy Łodygowice 1



Podkład kartograficzny: Ortofotomapa barwna w skali 1:5000, 2015 r. z zasobów Wojewódzkiego Ośrodka Dokumentacji i Kartograficznej w Katowicach

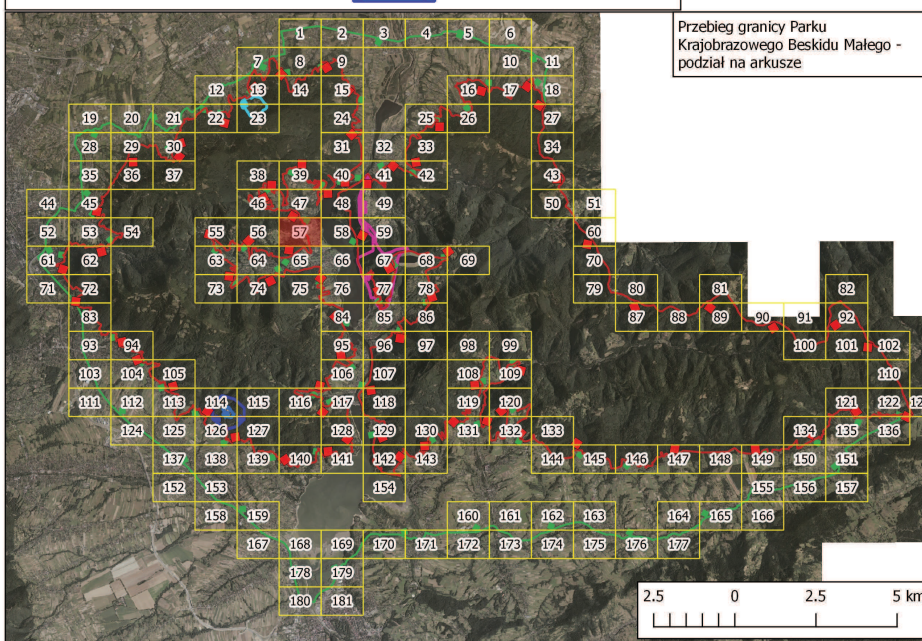
Przebieg granicy Parku Krajobrazowego Beskidu Małego wraz z otuliną.

Arkusz 57 / 181



Legenda

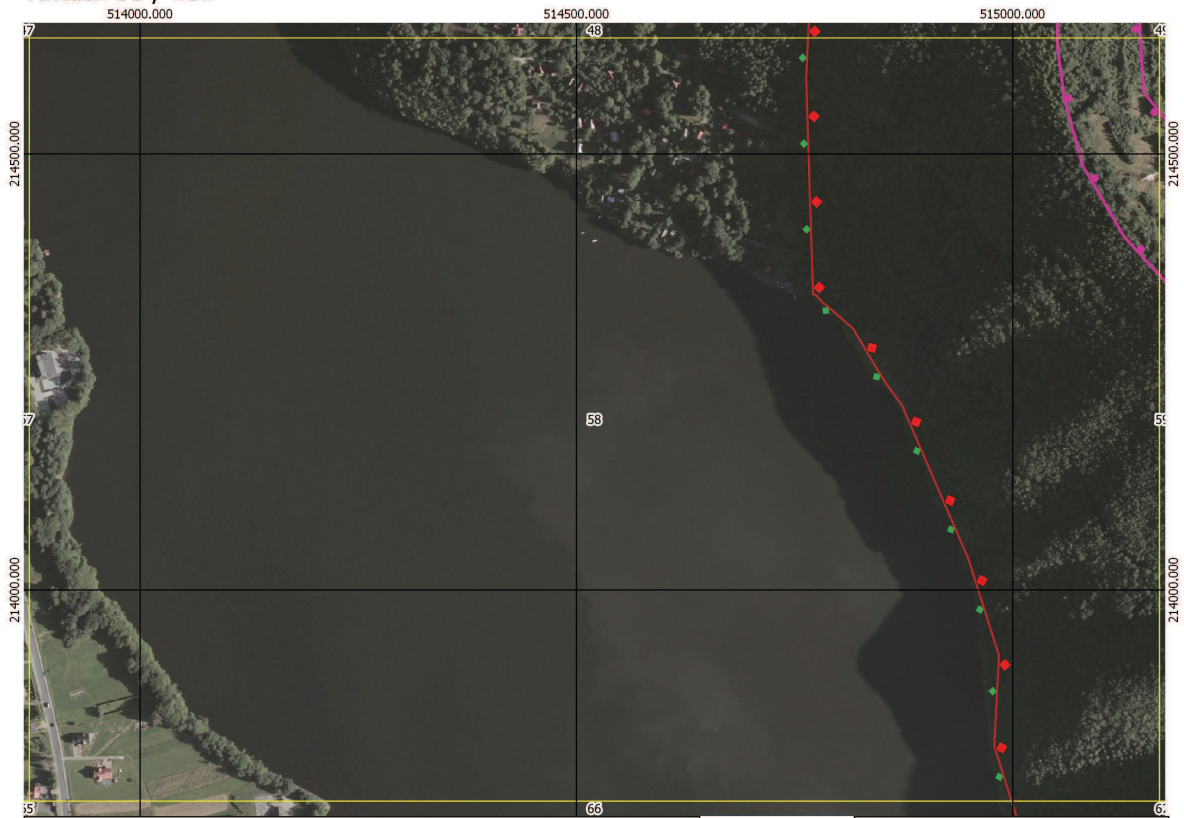
- Granica Parku Krajobrazowego
- Otulina Parku Krajobrazowego
- Granica rajdu
- Kamieniołom w Kozach
- Obszar górniczy Łodygowice
- Teren górniczy Łodygowice 1



Podkład kartograficzny: Ortofotomapa barwna w skali 1:5000, 2015 r. z zasobów Wojewódzkiego Ośrodka Dokumentacji i Kartograficznej w Katowicach

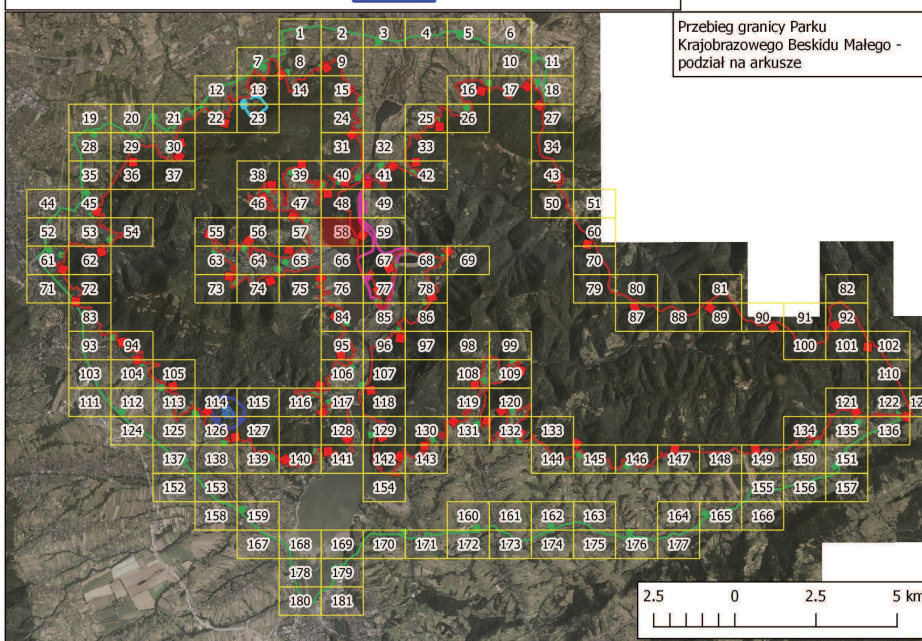
Przebieg granicy Parku Krajobrazowego Beskidu Małego wraz z otuliną.

Arkusz 58 / 181



Legenda

- Granica Parku Krajobrazowego
- Otulina Parku Krajobrazowego
- Granica rajdu
- Kamieniołom w Kozach
- Obszar górniczy Łodygowice
- Teren górniczy Łodygowice 1

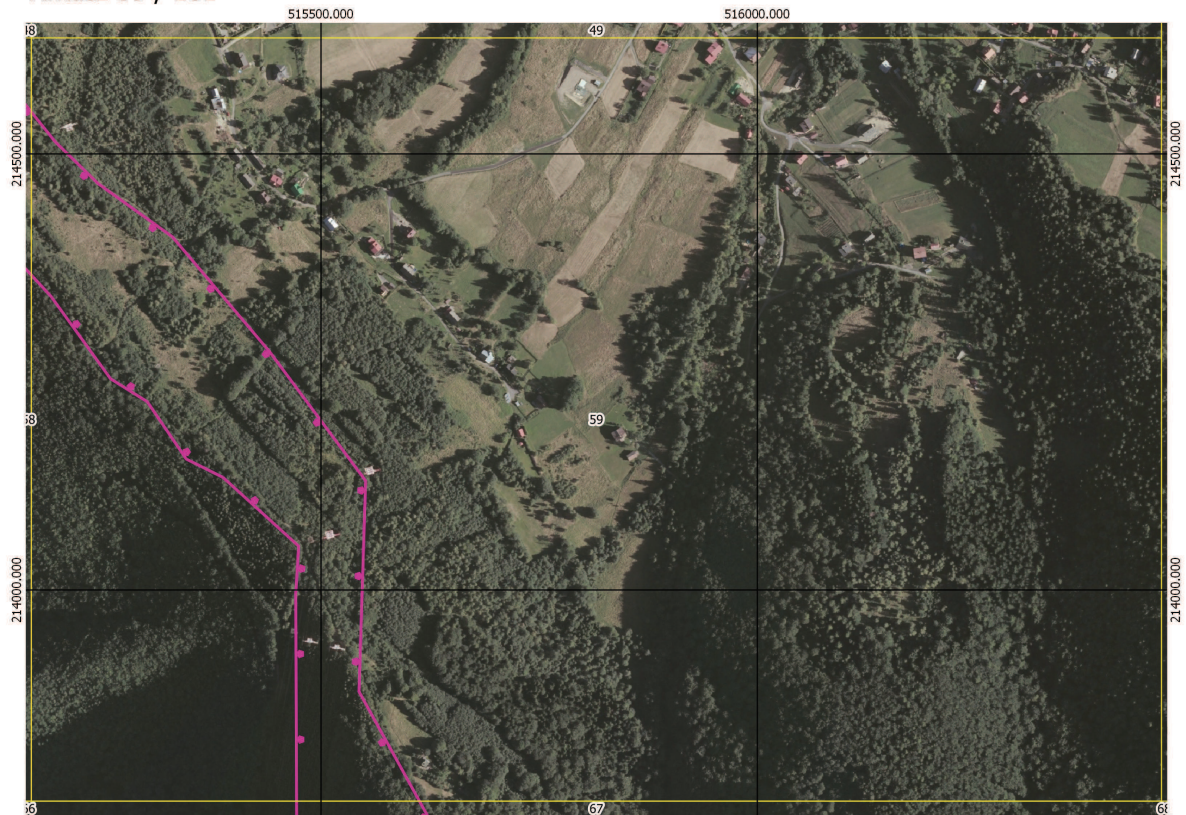


Przebieg granicy Parku Krajobrazowego Beskidu Małego - podział na arkusze

Podkład kartograficzny: Ortofotomapa barwna w skali 1:5000, 2015 r. z zasobów Wojewódzkiego Ośrodka Dokumentacji i Kartograficznej w Katowicach

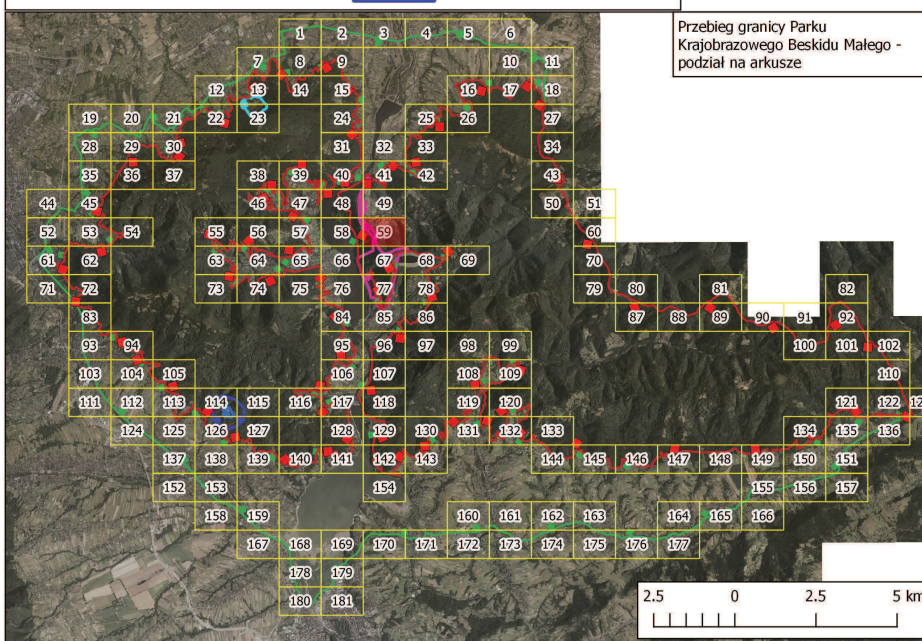
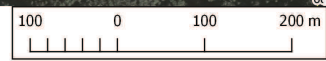
Przebieg granicy Parku Krajobrazowego Beskidu Małego wraz z otuliną.

Arkusz 59 / 181



Legenda

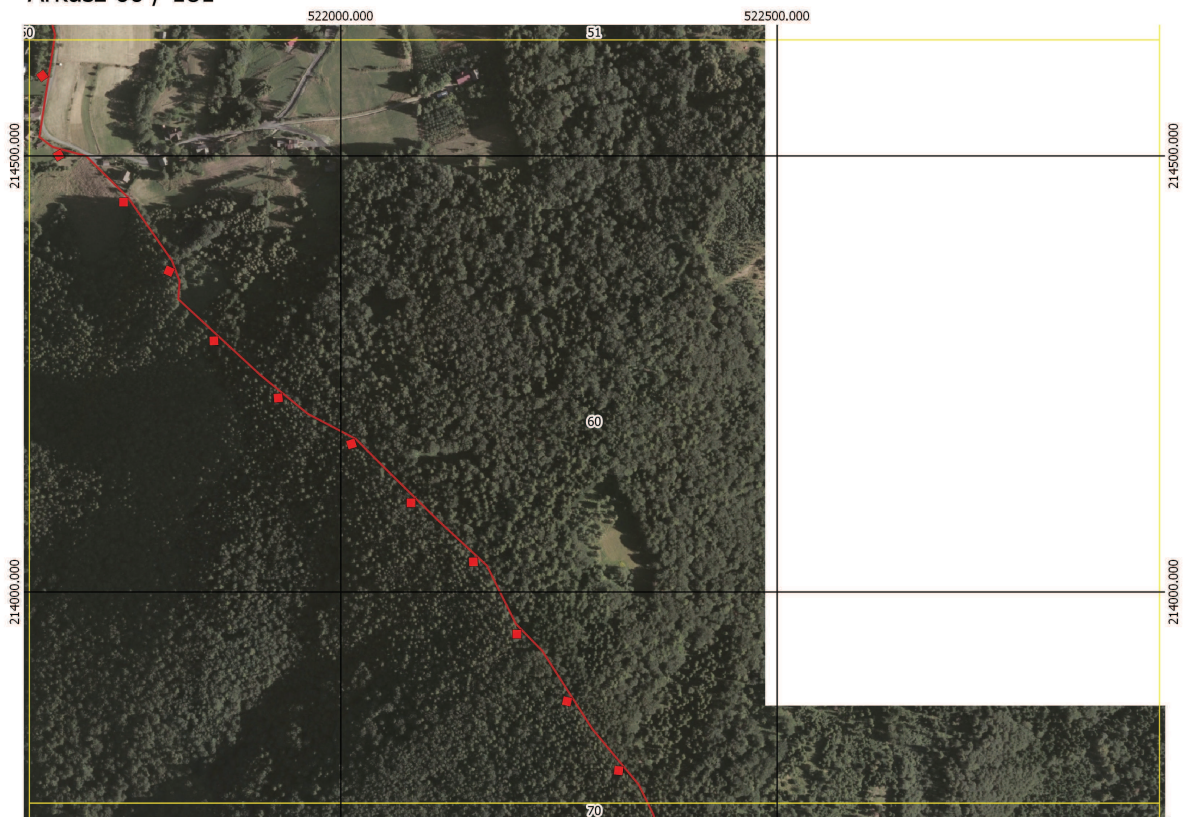
-  Granica Parku Krajobrazowego
-  Otulina Parku Krajobrazowego
-  Granica rajdu
-  Kamieniołom w Kozach
-  Obszar górniczy Łodygowice
-  Teren górniczy Łodygowice 1



Podkład kartograficzny: Ortofotomapa barwna w skali 1:5000, 2015 r. z zasobów Wojewódzkiego Ośrodka Dokumentacji i Kartograficznej w Katowicach

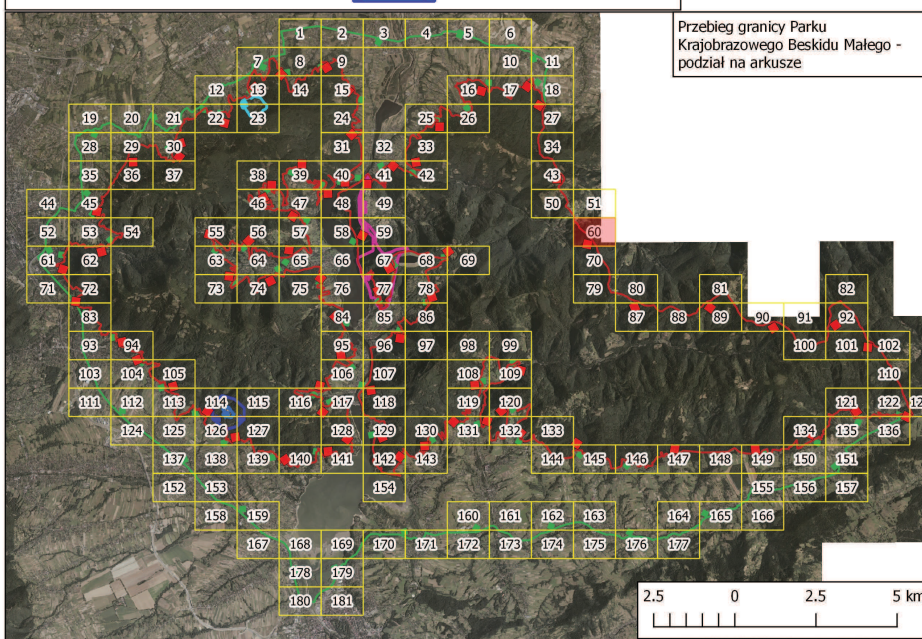
Przebieg granicy Parku Krajobrazowego Beskidu Małego wraz z otuliną.

Arkusz 60 / 181



Legenda

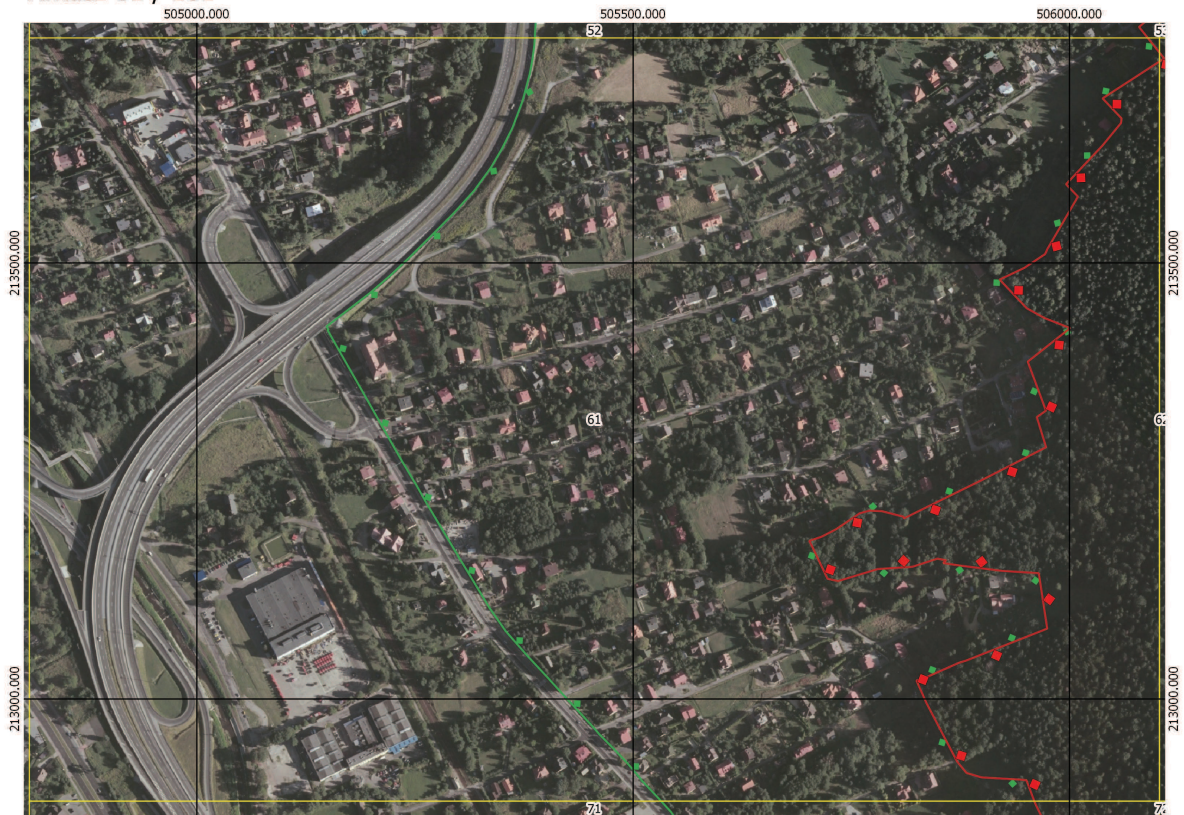
- |  |                              |  |                             |
|--|------------------------------|--|-----------------------------|
|  | Granica Parku Krajobrazowego |  | Kamieniołom w Kozach        |
|  | Otulina Parku Krajobrazowego |  | Obszar górniczy Łodygowice  |
|  | Granica rajdu                |  | Teren górniczy Łodygowice 1 |



Podkład kartograficzny: Ortofotomapa barwna w skali 1:5000, 2015 r. z zasobów Wojewódzkiego Ośrodka Dokumentacji i Kartograficznej w Katowicach

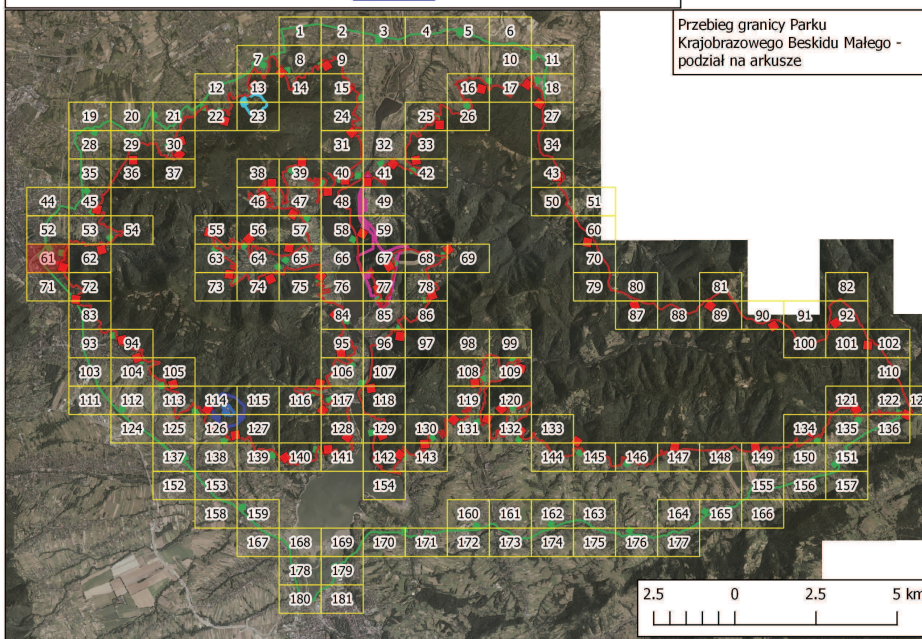
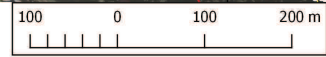
# Przebieg granicy Parku Krajobrazowego Beskidu Małego wraz z otuliną.

Arkusz 61 / 181



## Legenda

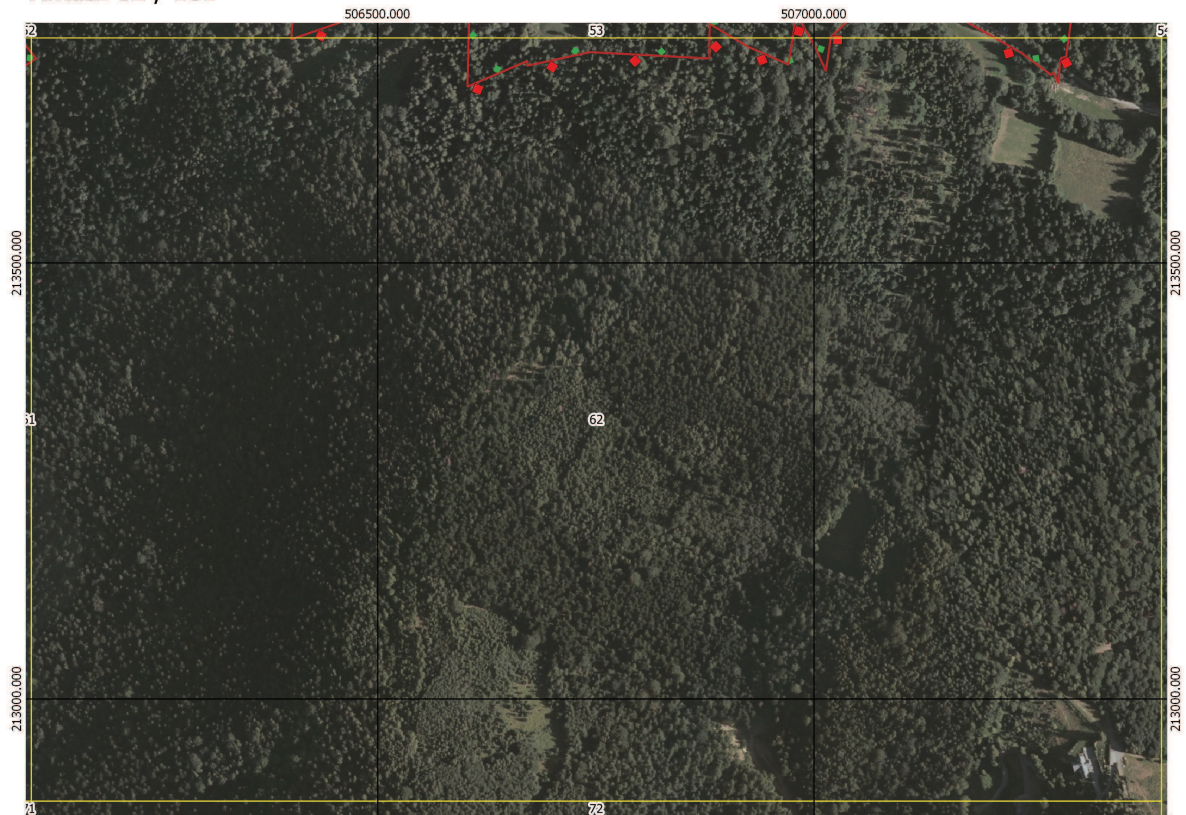
- Granica Parku Krajobrazowego
- Otulina Parku Krajobrazowego
- Granica rajdu
- Kamieniołom w Kozach
- Obszar górniczy Łodygowice
- Teren górniczy Łodygowice 1



Podkład kartograficzny: Ortofotomapa barwna w skali 1:5000, 2015 r. z zasobów Wojewódzkiego Ośrodka Dokumentacji i Kartograficznej w Katowicach

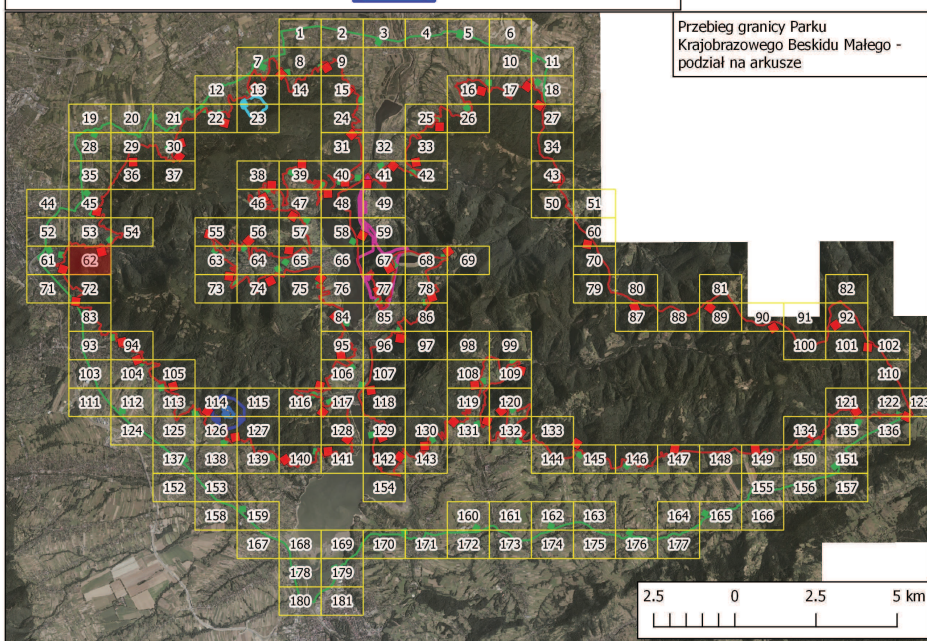
Przebieg granicy Parku Krajobrazowego Beskidu Małego wraz z otuliną.

Arkusz 62 / 181



**Legenda**

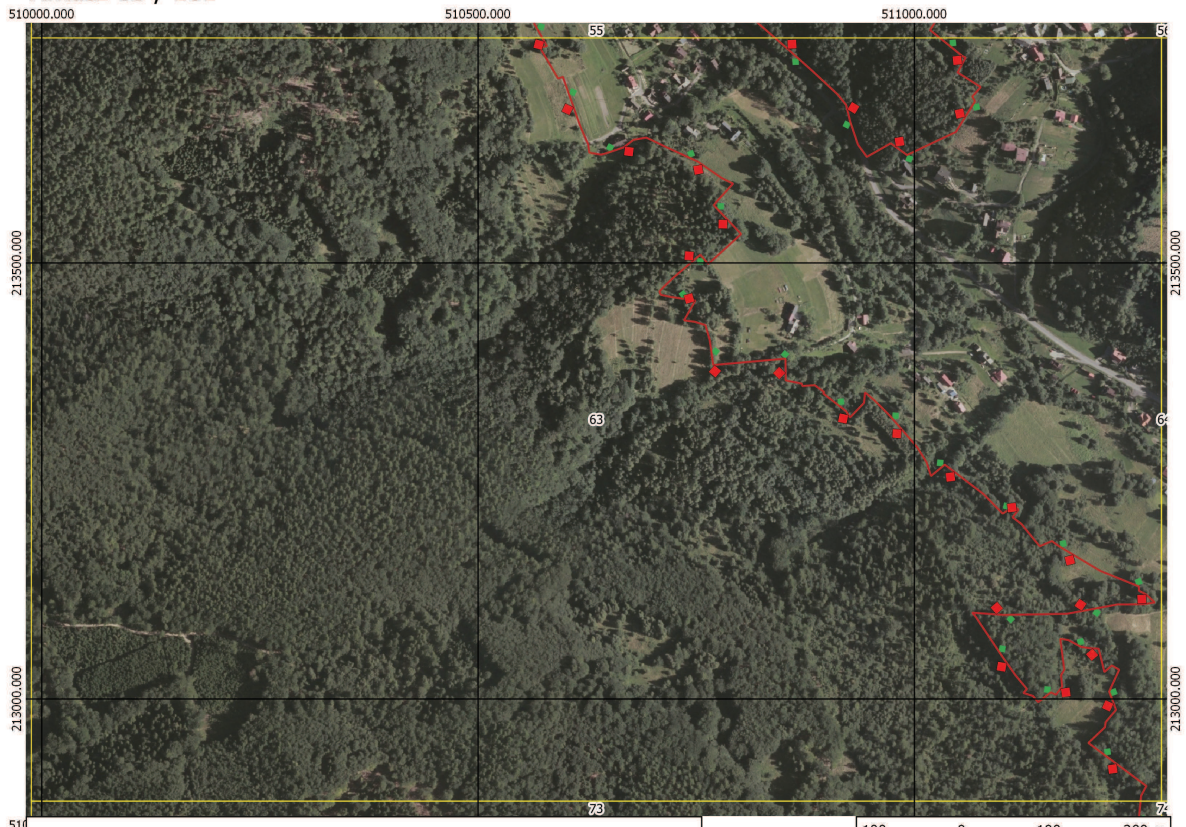
	Granica Parku Krajobrazowego		Kamieniołom w Kozach
	Otulina Parku Krajobrazowego		Obszar górniczy Łodygowice
	Granica rajdu		Teren górniczy Łodygowice 1



Podkład kartograficzny: Ortofotomapa barwna w skali 1:5000, 2015 r. z zasobów Wojewódzkiego Ośrodka Dokumentacji i Kartograficznej w Katowicach

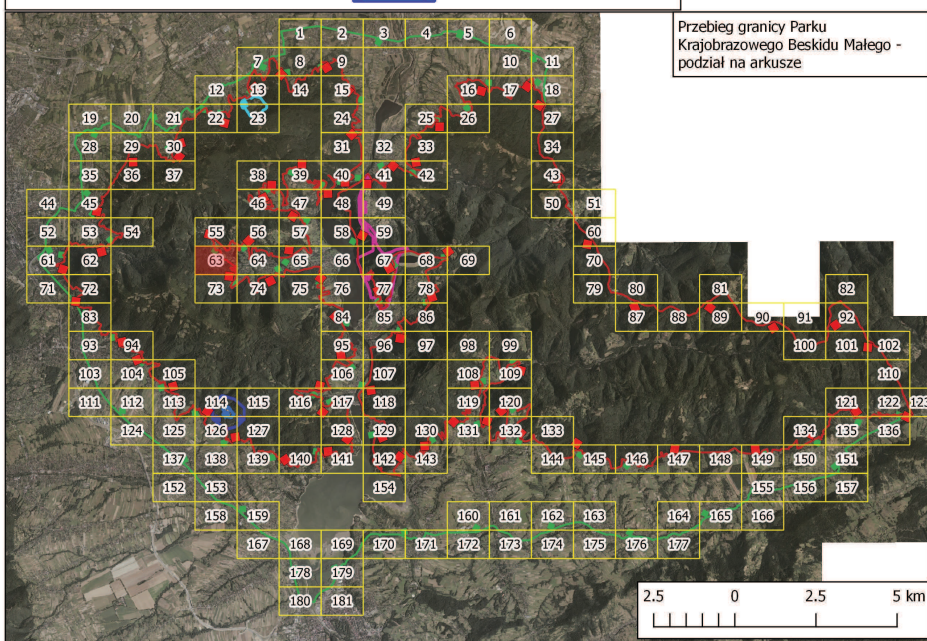
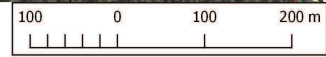
Przebieg granicy Parku Krajobrazowego Beskidu Małego wraz z otuliną.

Arkusz 63 / 181



Legenda

-  Granica Parku Krajobrazowego
-  Otulina Parku Krajobrazowego
-  Granica rajdu
-  Kamieniołom w Kozach
-  Obszar górniczy Łodygowice
-  Teren górniczy Łodygowice 1



Podkład kartograficzny: Ortofotomapa barwna w skali 1:5000, 2015 r. z zasobów Wojewódzkiego Ośrodka Dokumentacji i Kartograficznej w Katowicach