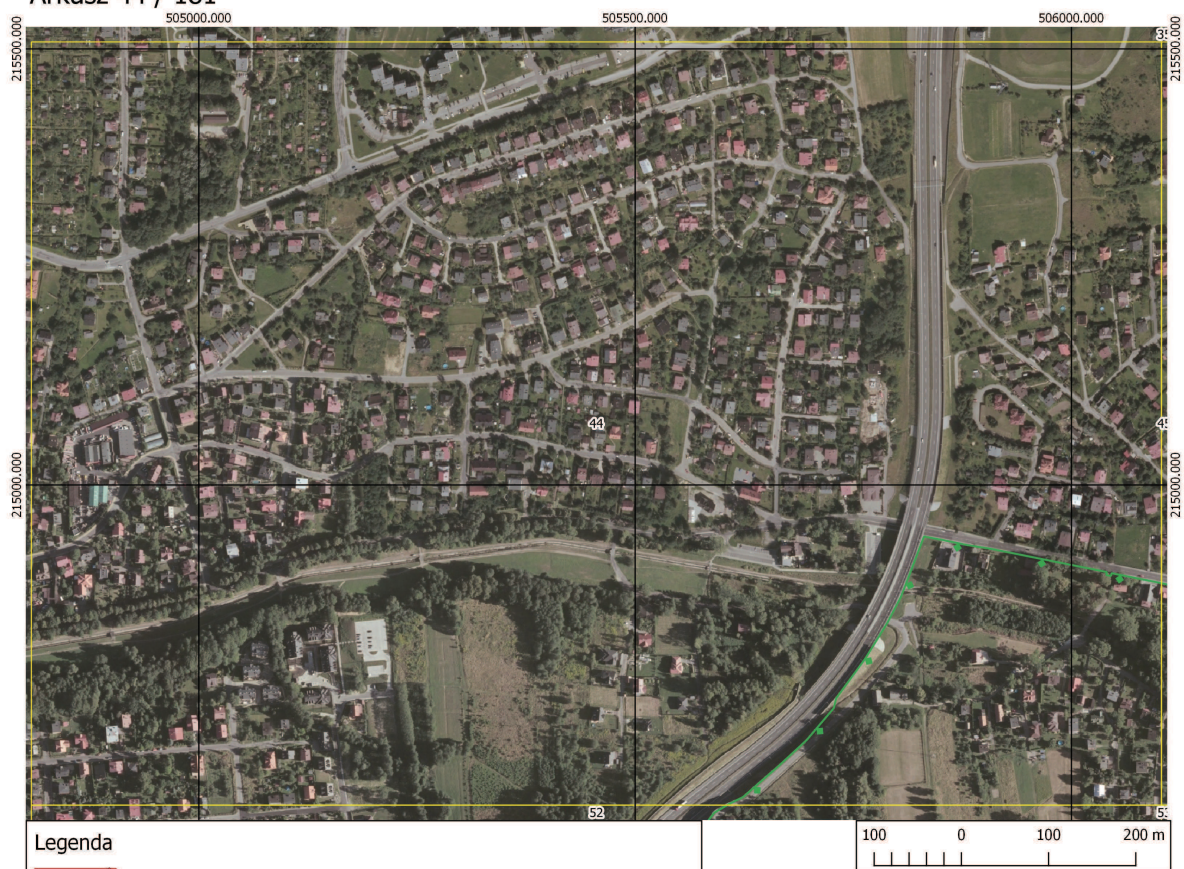


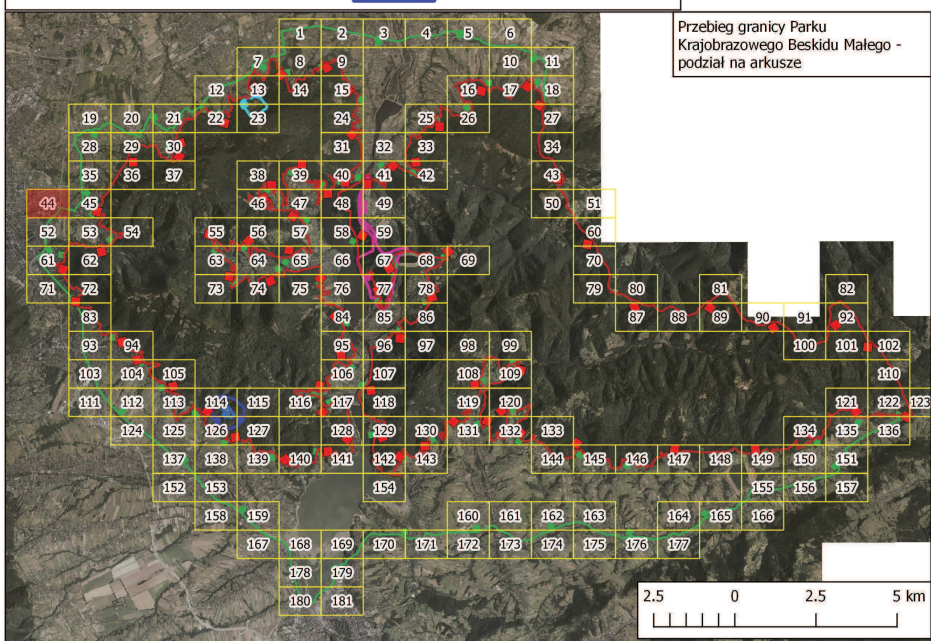
# Przebieg granicy Parku Krajobrazowego Beskidu Małego wraz z otuliną.

Arkusz 44 / 181



## Legenda

- |  |                              |  |                             |
|--|------------------------------|--|-----------------------------|
|  | Granica Parku Krajobrazowego |  | Kamieniołom w Kozach        |
|  | Otulina Parku Krajobrazowego |  | Obszar górniczy Łodygowice  |
|  | Granica rajdu                |  | Teren górniczy Łodygowice 1 |

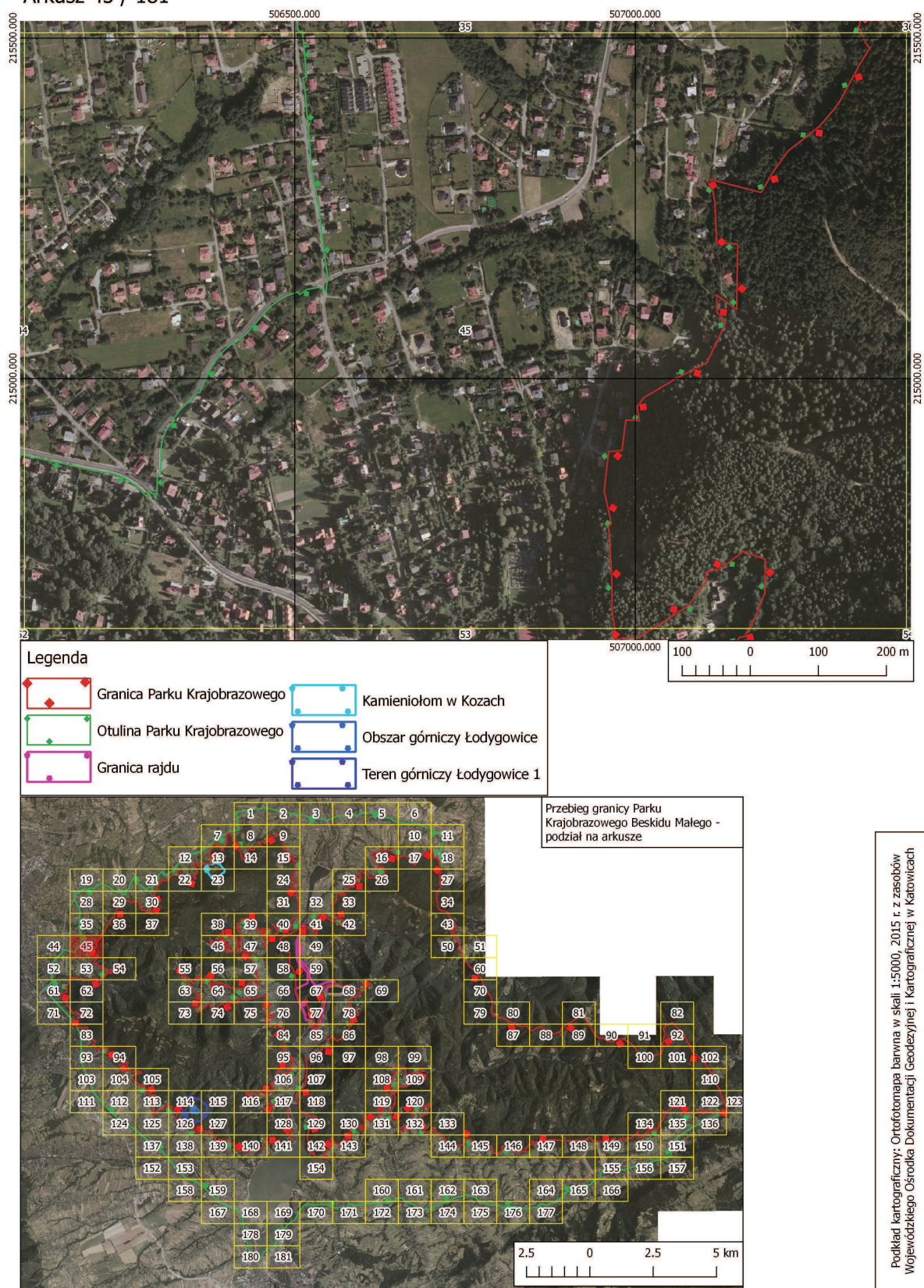


Podkład kartograficzny: Ortofotomapa barwna w skali 1:5000, 2015 r. z zasobów Wojewódzkiego Ośrodka Dokumentacji i Kartograficznej w Katowicach



# Przebieg granicy Parku Krajobrazowego Beskidu Małego wraz z otuliną.

Arkusz 45 / 181

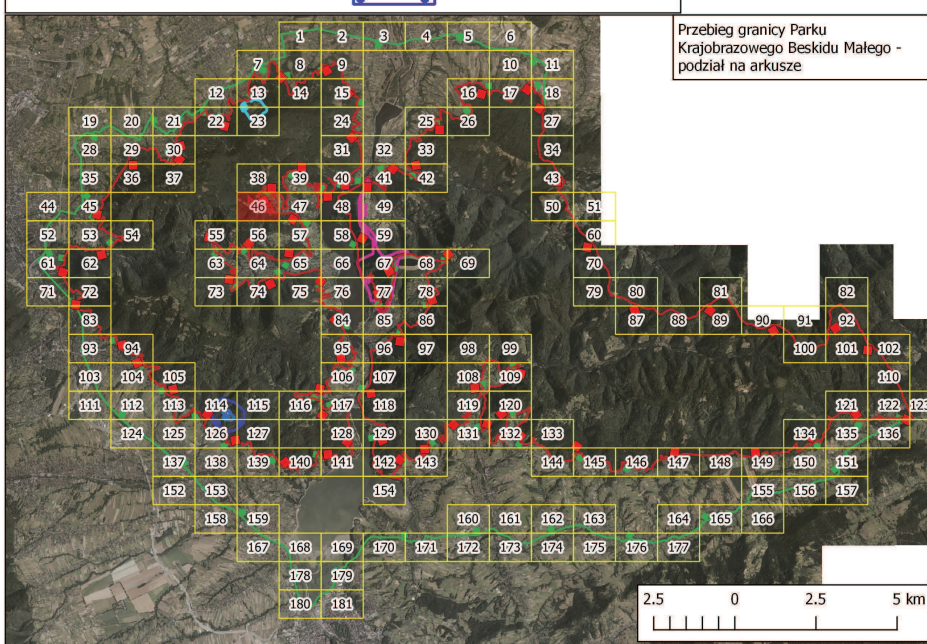
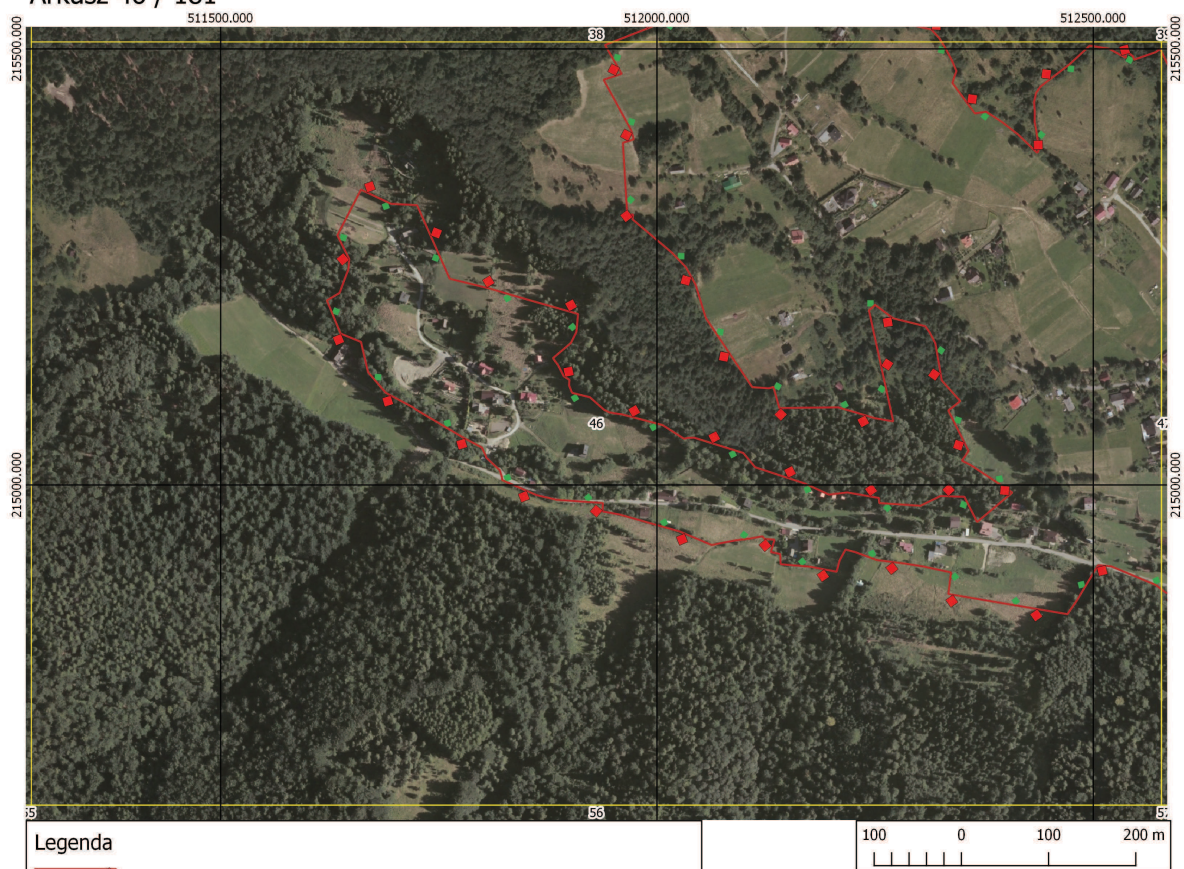


Podkład kartograficzny: Ortofotomapa barwna w skali 1:5000, 2015 r. z zasobów Wojewódzkiego Ośrodka Dokumentacji i Kartograficznej w Katowicach



# Przebieg granicy Parku Krajobrazowego Beskidu Małego wraz z otuliną.

Arkusz 46 / 181

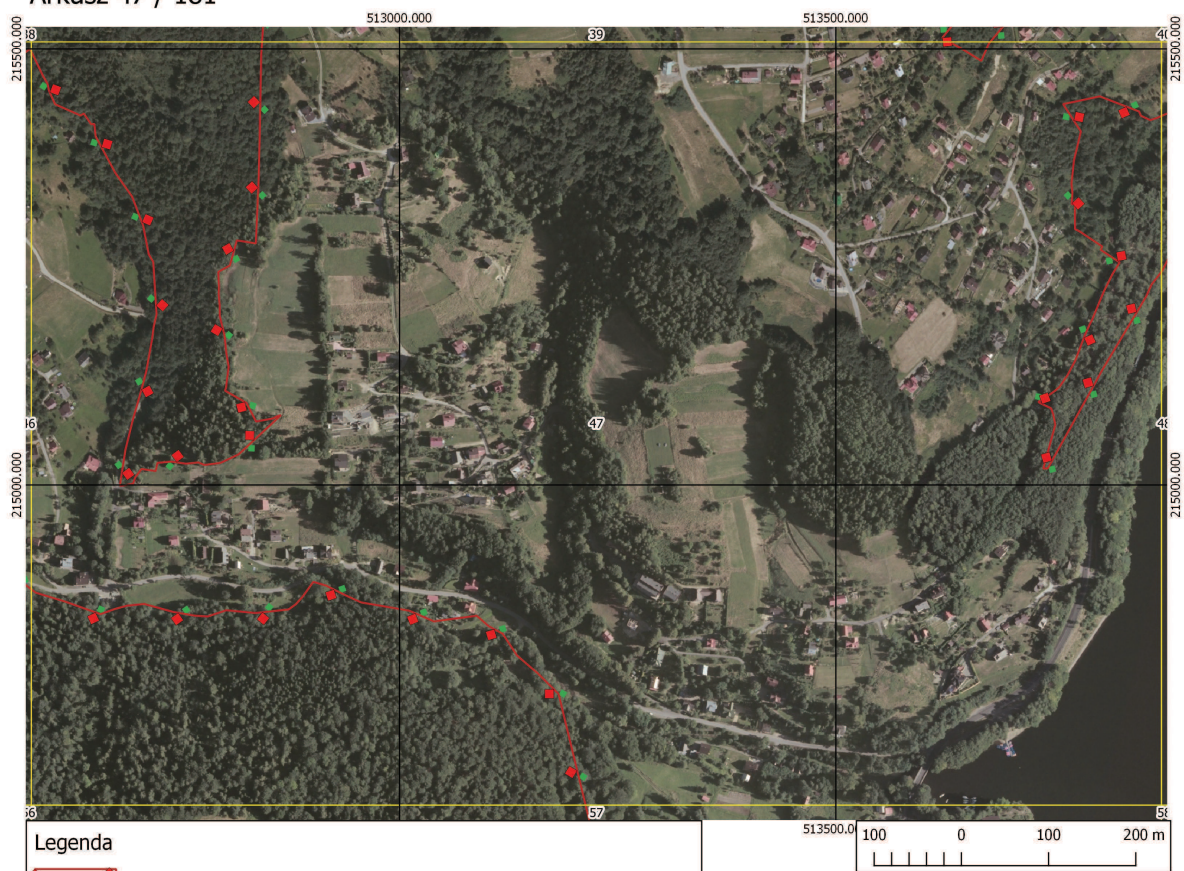


Podkład kartograficzny: Ortofotomapa barwna w skali 1:5000, 2015 r. z zasobów Wojewódzkiego Ośrodka Dokumentacji i Kartograficznej w Katowicach



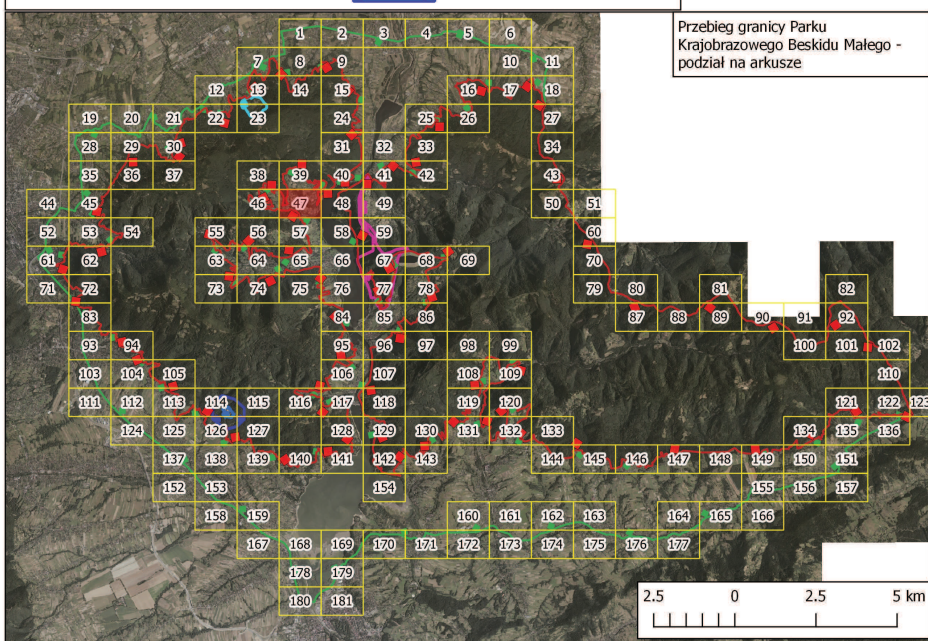
# Przebieg granicy Parku Krajobrazowego Beskidu Małego wraz z otuliną.

Arkusz 47 / 181



## Legenda

- Granica Parku Krajobrazowego
- Otulina Parku Krajobrazowego
- Granica rajdu
- Kamieniołom w Kozach
- Obszar górniczy Łodygowice
- Teren górniczy Łodygowice 1

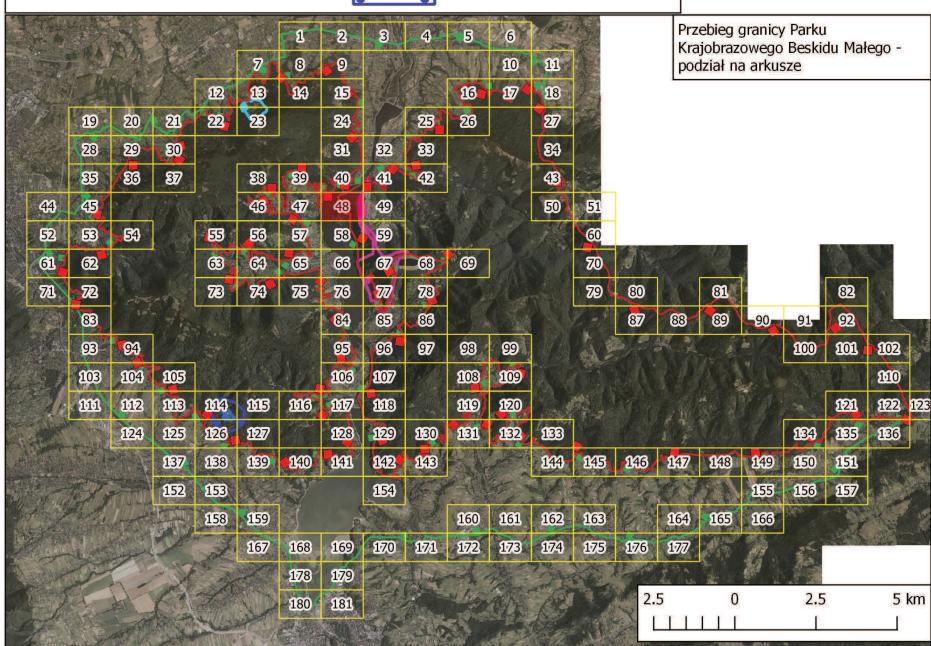
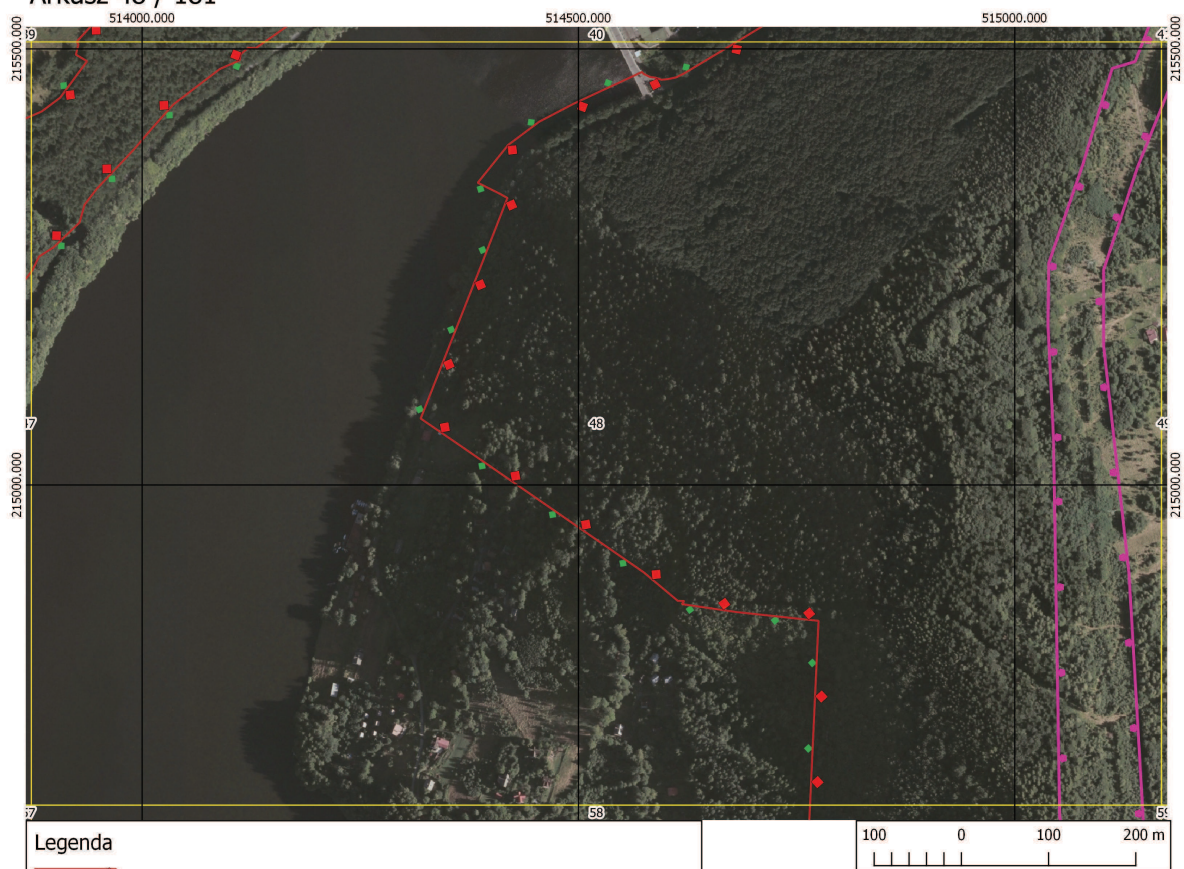


Podkład kartograficzny: Ortofotomapa barwna w skali 1:5000, 2015 r. z zasobów Wojewódzkiego Ośrodka Dokumentacji i Kartograficznej w Katowicach



# Przebieg granicy Parku Krajobrazowego Beskidu Małego wraz z otuliną.

Arkusz 48 / 181



Podkład kartograficzny: Ortofotomapa barwna w skali 1:5000, 2015 r. z zasobów Wojewódzkiego Ośrodka Dokumentacji i Kartograficznej w Katowicach



# Przebieg granicy Parku Krajobrazowego Beskidu Małego wraz z otuliną.

Arkusz 49 / 181

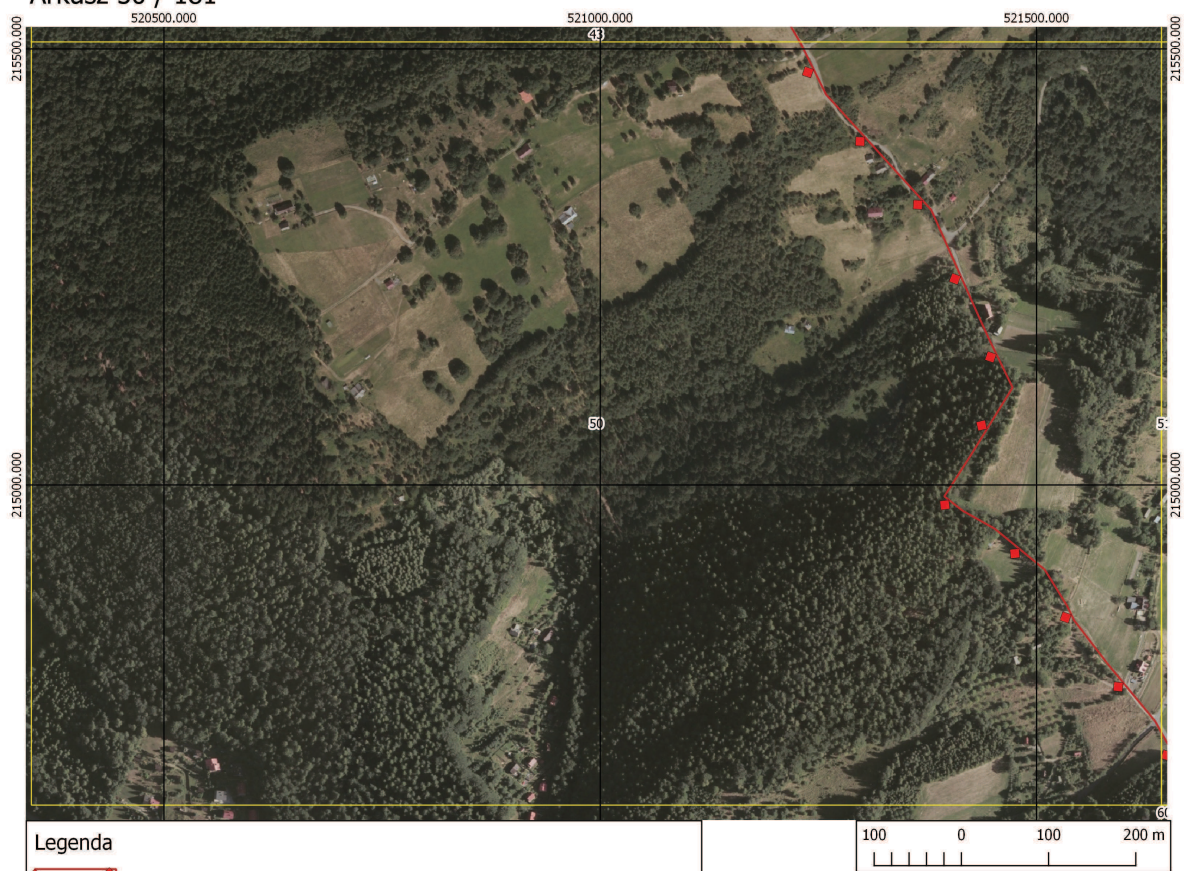


Podkład kartograficzny: Ortofotomapa barwna w skali 1:5000, 2015 r. z zasobów Wojewódzkiego Ośrodka Dokumentacji i Kartograficznej w Katowicach



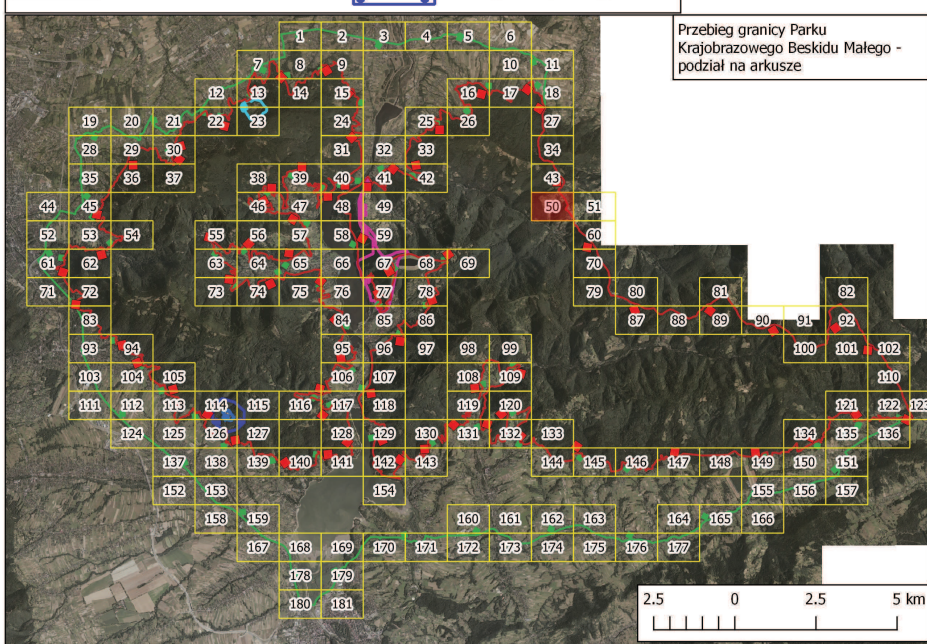
# Przebieg granicy Parku Krajobrazowego Beskidu Małego wraz z otuliną.

Arkusz 50 / 181



## Legenda

- Granica Parku Krajobrazowego
- Otulina Parku Krajobrazowego
- Granica rajdu
- Kamieniołom w Kozach
- Obszar górniczy Łodygowice
- Teren górniczy Łodygowice 1



Podkład kartograficzny: Ortofotomapa barwna w skali 1:5000, 2015 r. z zasobów Wojewódzkiego Ośrodka Dokumentacji i Kartograficznej w Katowicach



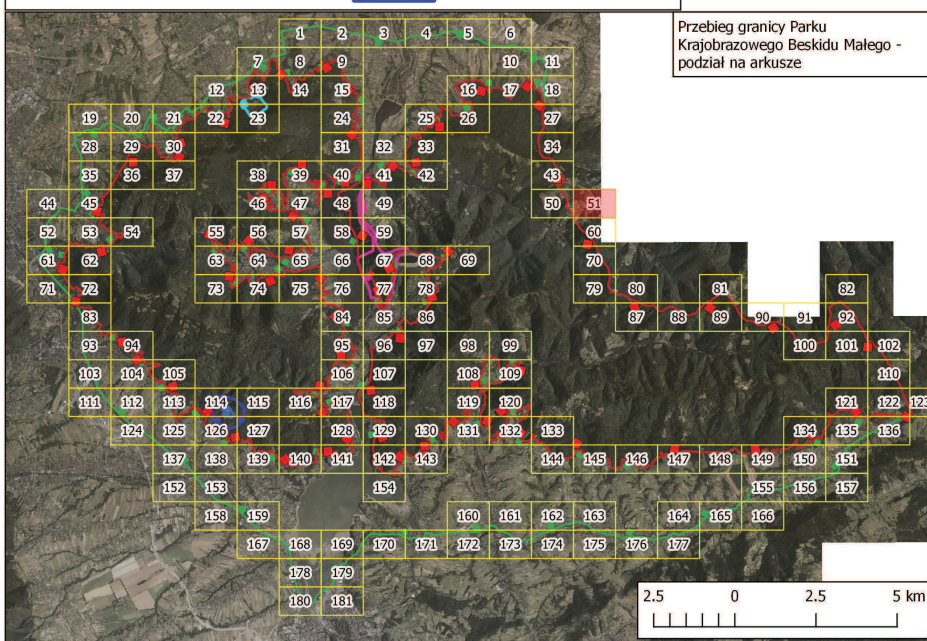
# Przebieg granicy Parku Krajobrazowego Beskidu Małego wraz z otuliną.

Arkusz 51 / 181



## Legenda

-  Granica Parku Krajobrazowego
-  Otulina Parku Krajobrazowego
-  Granica rajdu
-  Kamieniołom w Kozach
-  Obszar górniczy Łodygowice
-  Teren górniczy Łodygowice 1



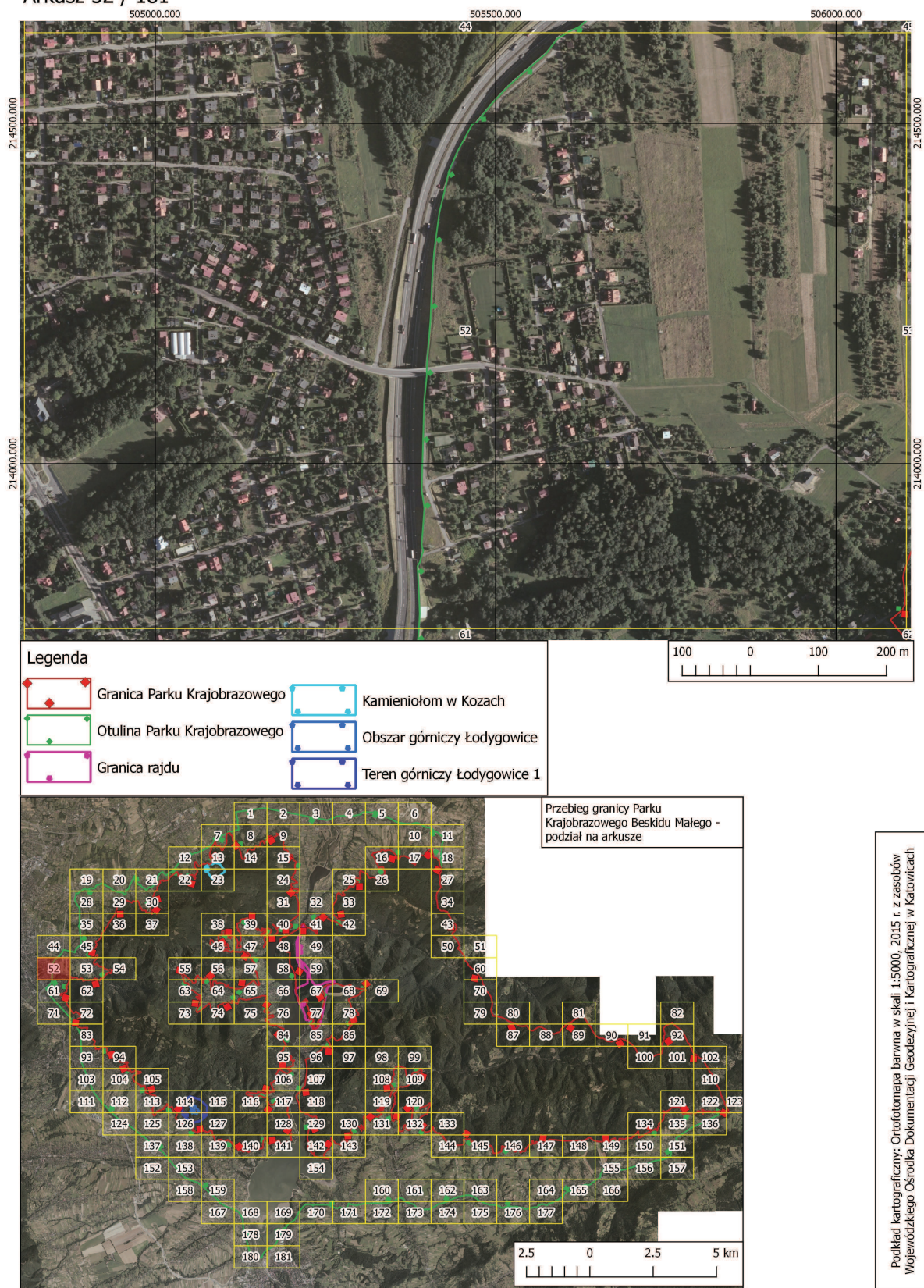
Przebieg granicy Parku Krajobrazowego Beskidu Małego - podział na arkusze

Podkład kartograficzny: Ortofotomapa barwna w skali 1:5000, 2015 r. z zasobów Wojewódzkiego Ośrodka Dokumentacji i Kartograficznej w Katowicach



# Przebieg granicy Parku Krajobrazowego Beskidu Małego wraz z otuliną.

Arkusz 52 / 181





# Przebieg granicy Parku Krajobrazowego Beskidu Małego wraz z otuliną.

Arkusz 53 / 181

