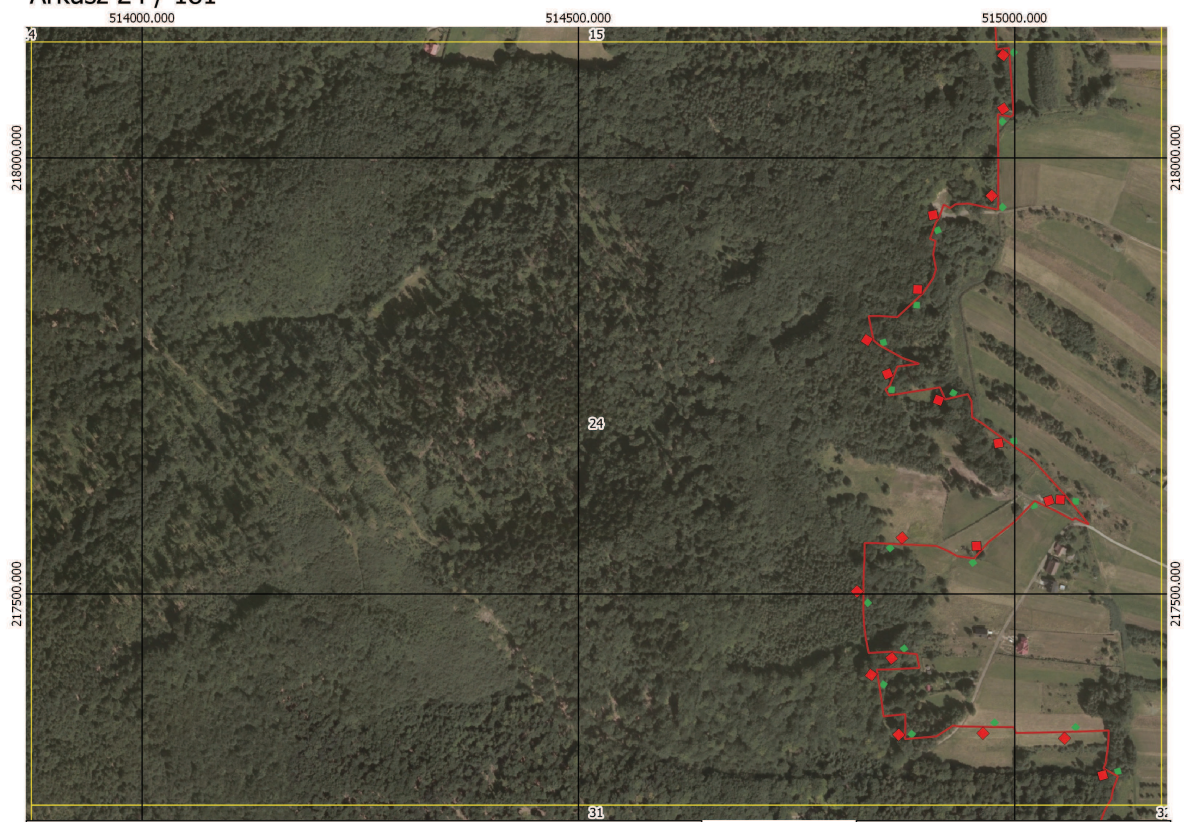


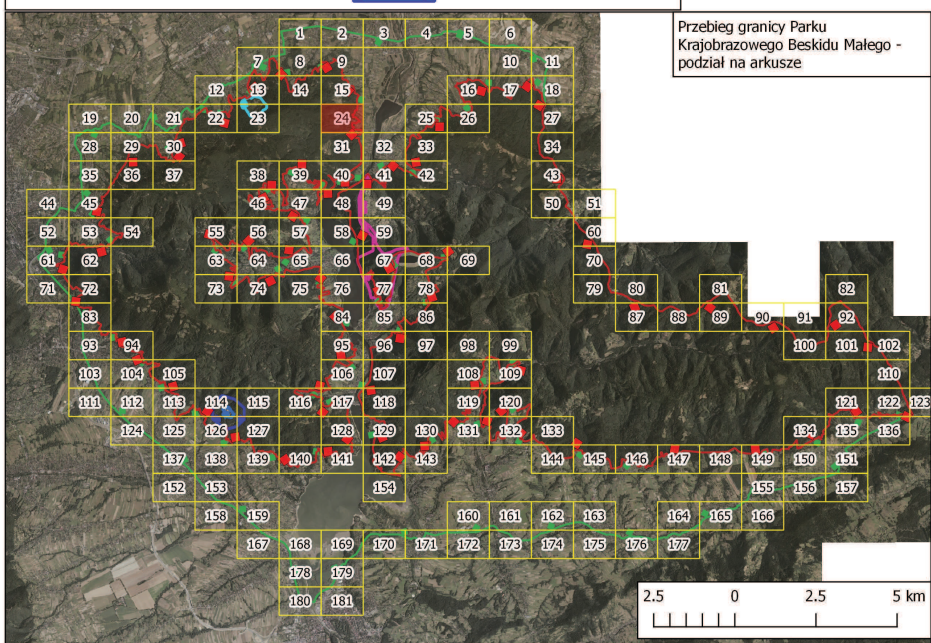
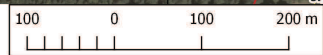
Przebieg granicy Parku Krajobrazowego Beskidu Małego wraz z otuliną.

Arkusz 24 / 181



Legenda

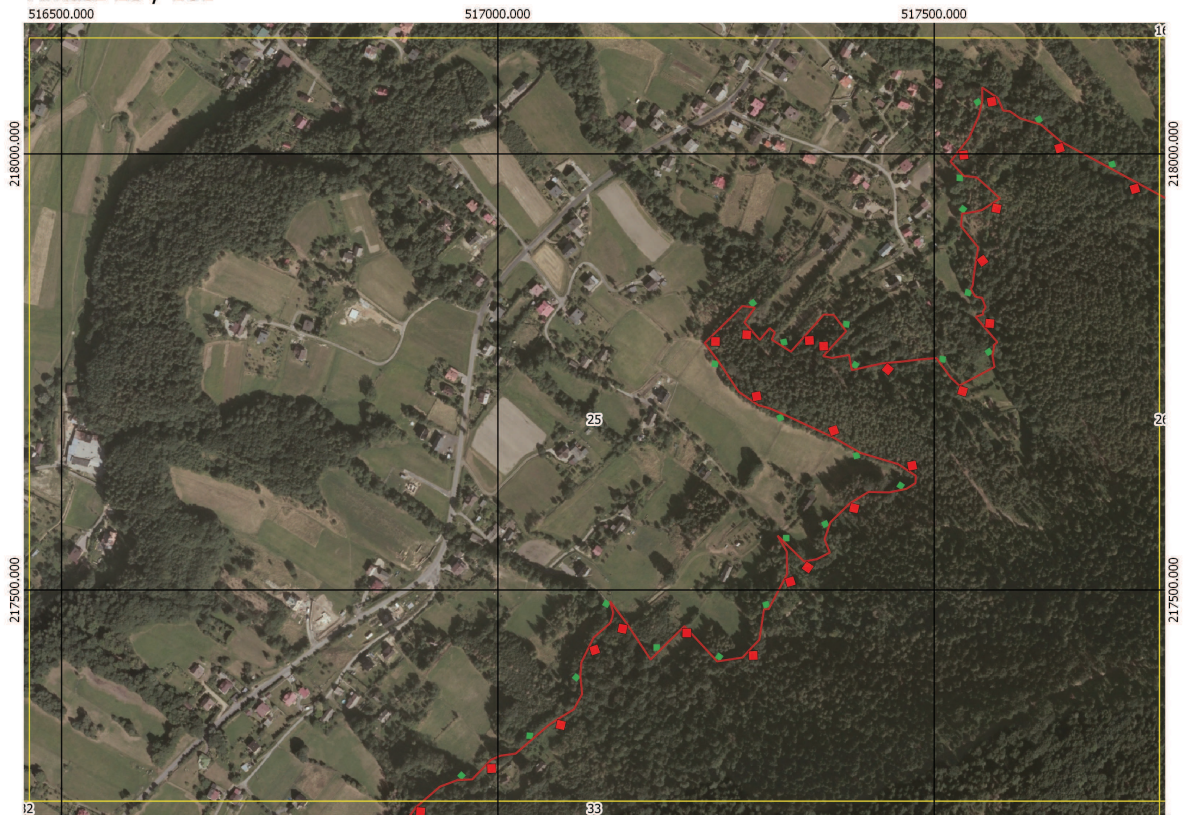
	Granica Parku Krajobrazowego		Kamieniołom w Kozach
	Otulina Parku Krajobrazowego		Obszar górniczy Łodygowice
	Granica rajdu		Teren górniczy Łodygowice 1



Podkład kartograficzny: Ortofotomapa barwna w skali 1:5000, 2015 r. z zasobów Wojewódzkiego Ośrodka Dokumentacji i Kartograficznej w Katowicach

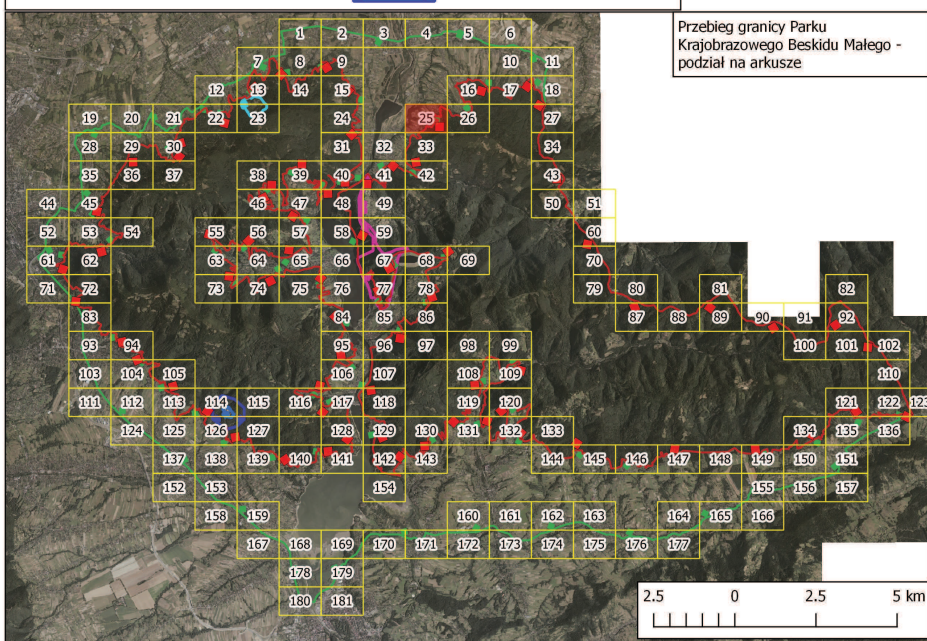
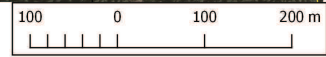
Przebieg granicy Parku Krajobrazowego Beskidu Małego wraz z otuliną.

Arkusz 25 / 181



Legenda

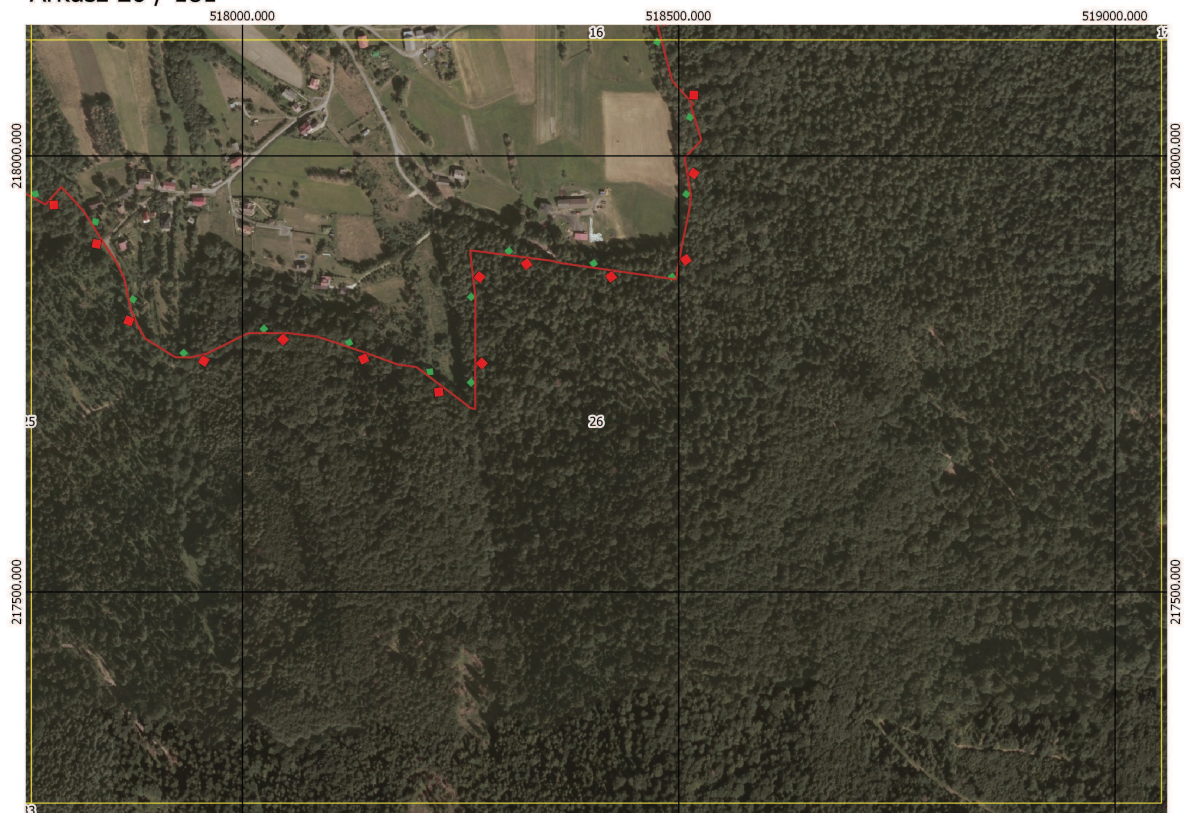
-  Granica Parku Krajobrazowego
-  Otulina Parku Krajobrazowego
-  Granica rajdu
-  Kamieniołom w Kozach
-  Obszar górniczy Łodygowice
-  Teren górniczy Łodygowice 1



Podkład kartograficzny: Ortofotomapa barwna w skali 1:5000, 2015 r. z zasobów Wojewódzkiego Ośrodka Dokumentacji i Kartograficznej w Katowicach

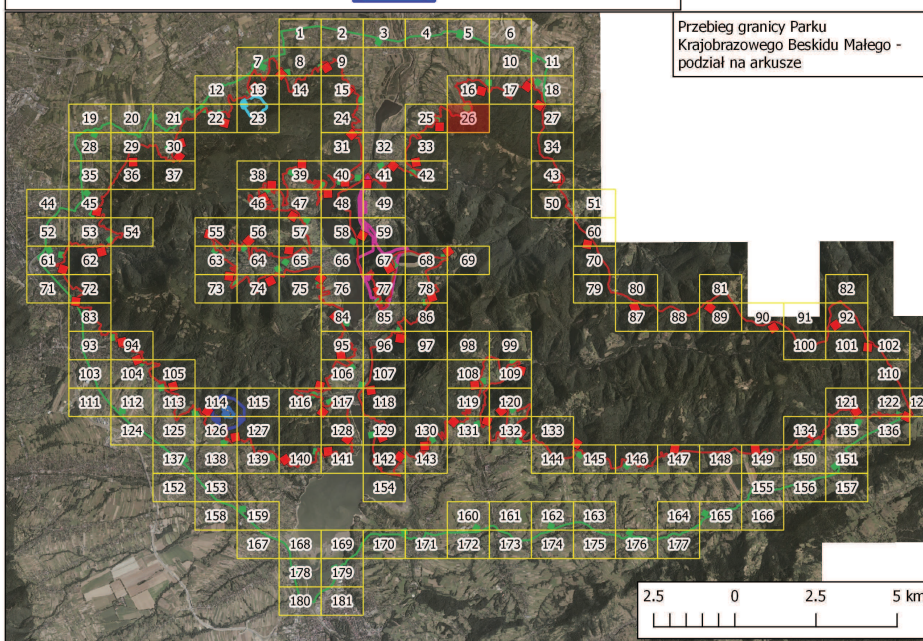
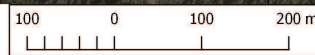
Przebieg granicy Parku Krajobrazowego Beskidu Małego wraz z otuliną.

Arkusz 26 / 181



Legenda

-  Granica Parku Krajobrazowego
-  Otulina Parku Krajobrazowego
-  Granica rajdu
-  Kamieniołom w Kozach
-  Obszar górniczy Łodygowice
-  Teren górniczy Łodygowice 1

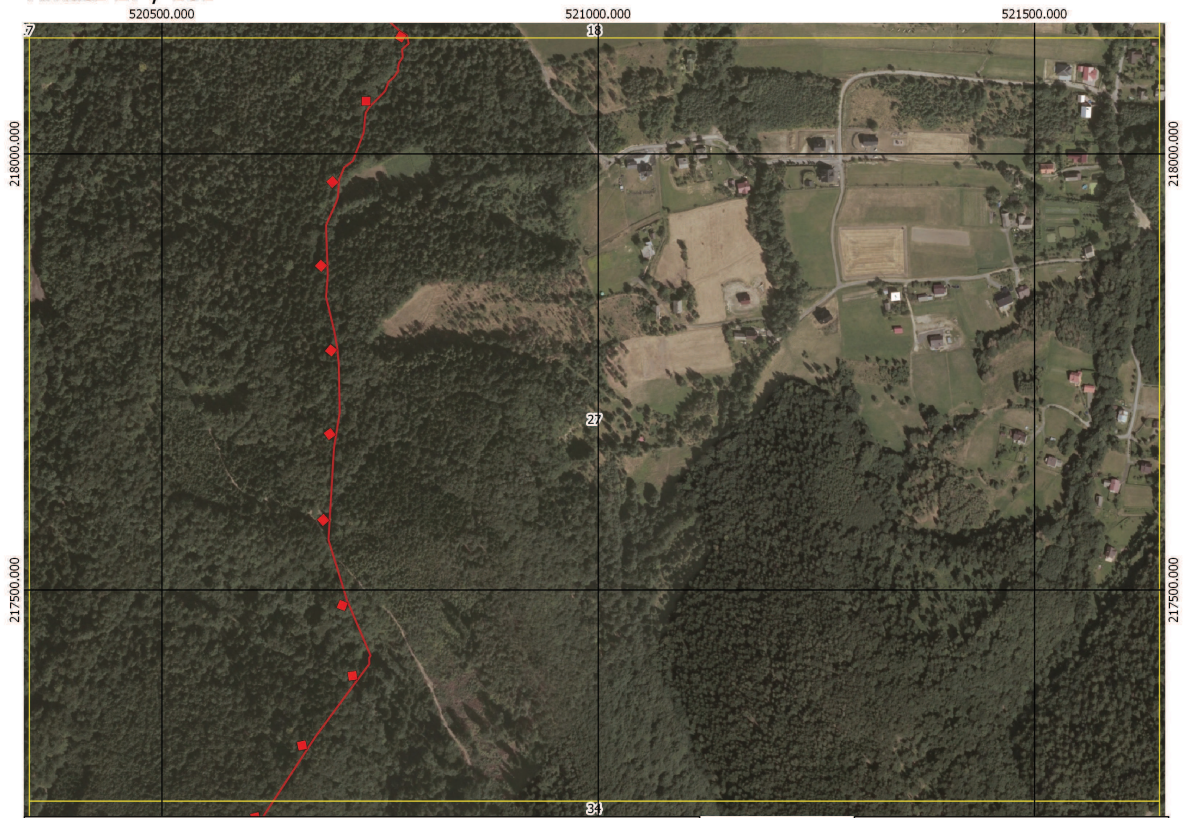


Przebieg granicy Parku Krajobrazowego Beskidu Małego - podział na arkusze

Podkład kartograficzny: Ortofotomapa barwna w skali 1:5000, 2015 r. z zasobów Wojewódzkiego Ośrodka Dokumentacji i Kartograficznej w Katowicach

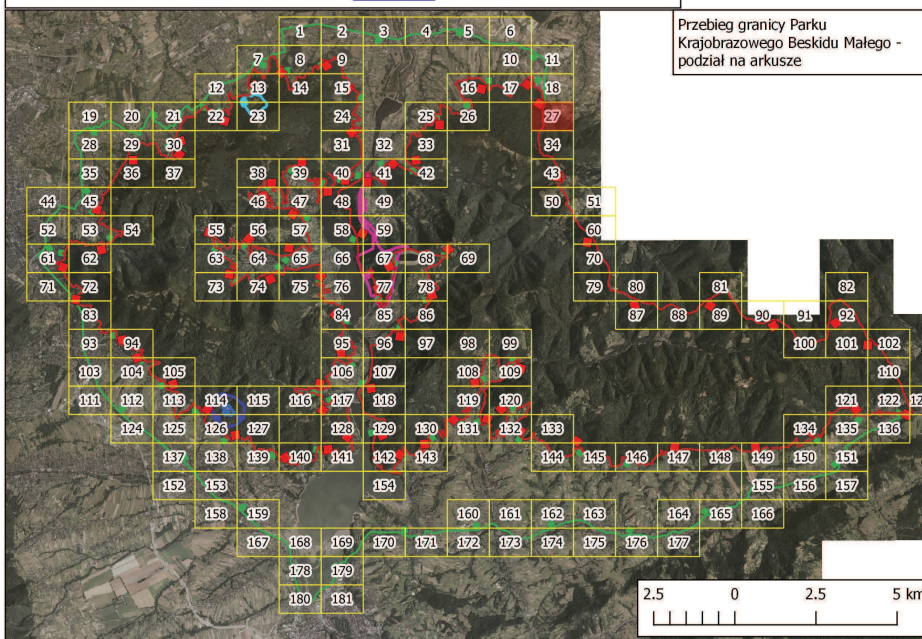
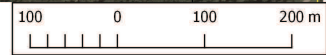
Przebieg granicy Parku Krajobrazowego Beskidu Małego wraz z otuliną.

Arkusz 27 / 181



Legenda

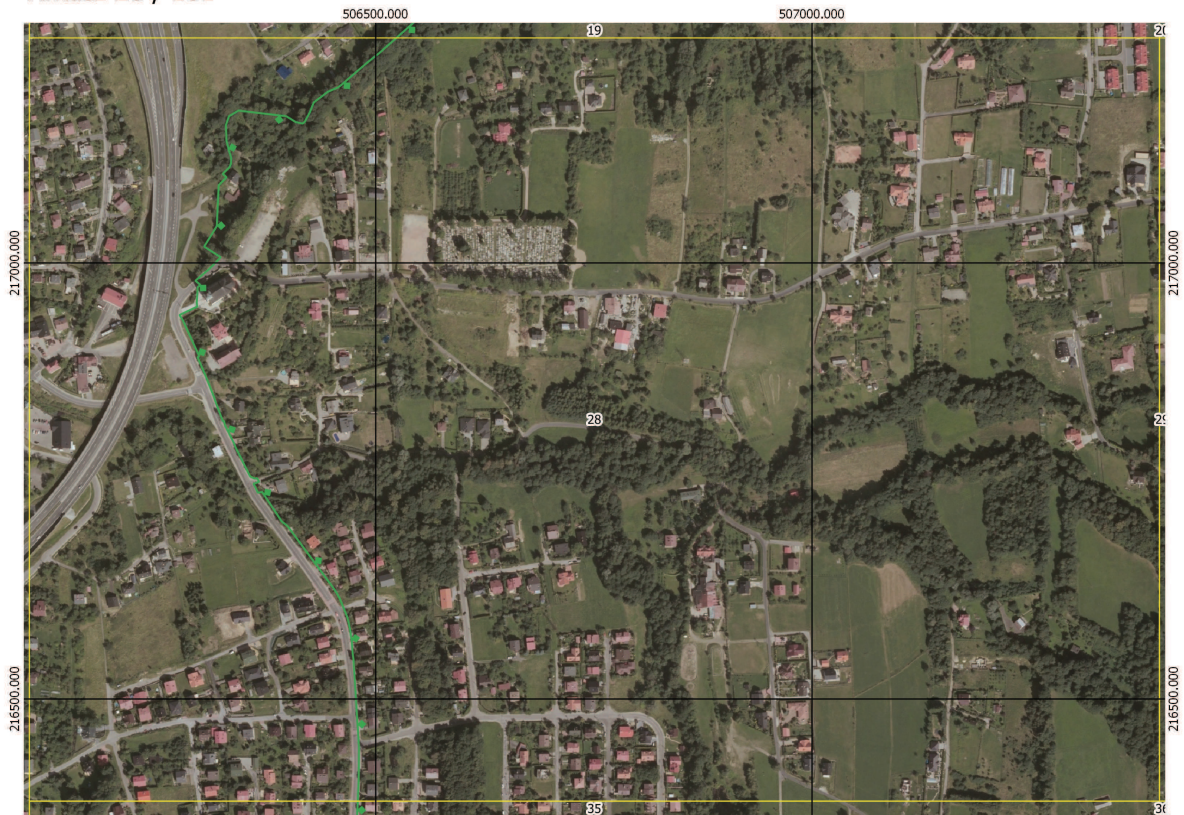
- | | | | |
|--|------------------------------|--|-----------------------------|
| | Granica Parku Krajobrazowego | | Kamieniołom w Kozach |
| | Otulina Parku Krajobrazowego | | Obszar górniczy Łodygowice |
| | Granica rajdu | | Teren górniczy Łodygowice 1 |



Podkład kartograficzny: Ortofotomapa barwna w skali 1:5000, 2015 r. z zasobów Wojewódzkiego Ośrodka Dokumentacji i Kartograficznej w Katowicach

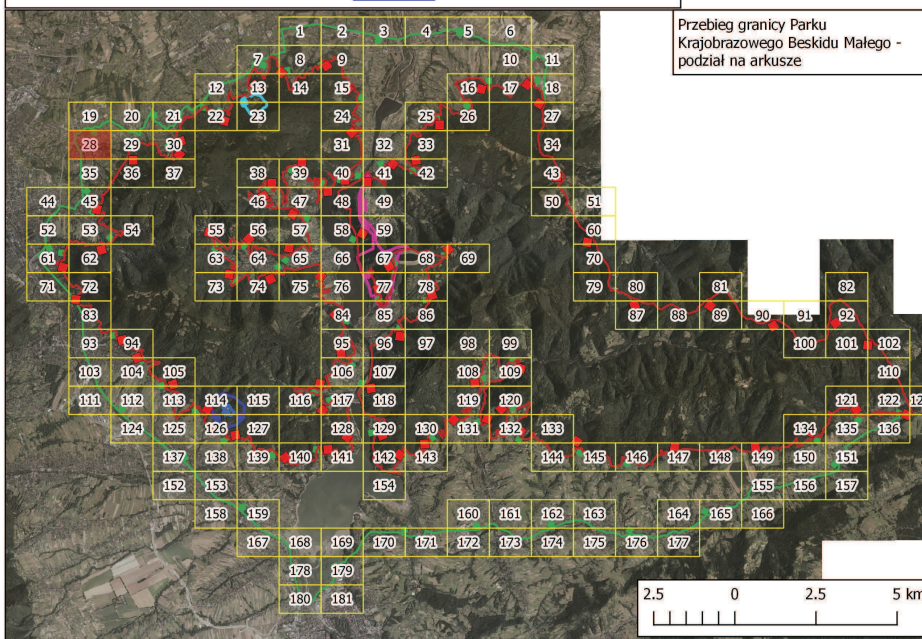
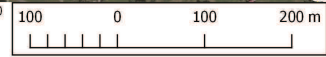
Przebieg granicy Parku Krajobrazowego Beskidu Małego wraz z otuliną.

Arkusz 28 / 181



Legenda

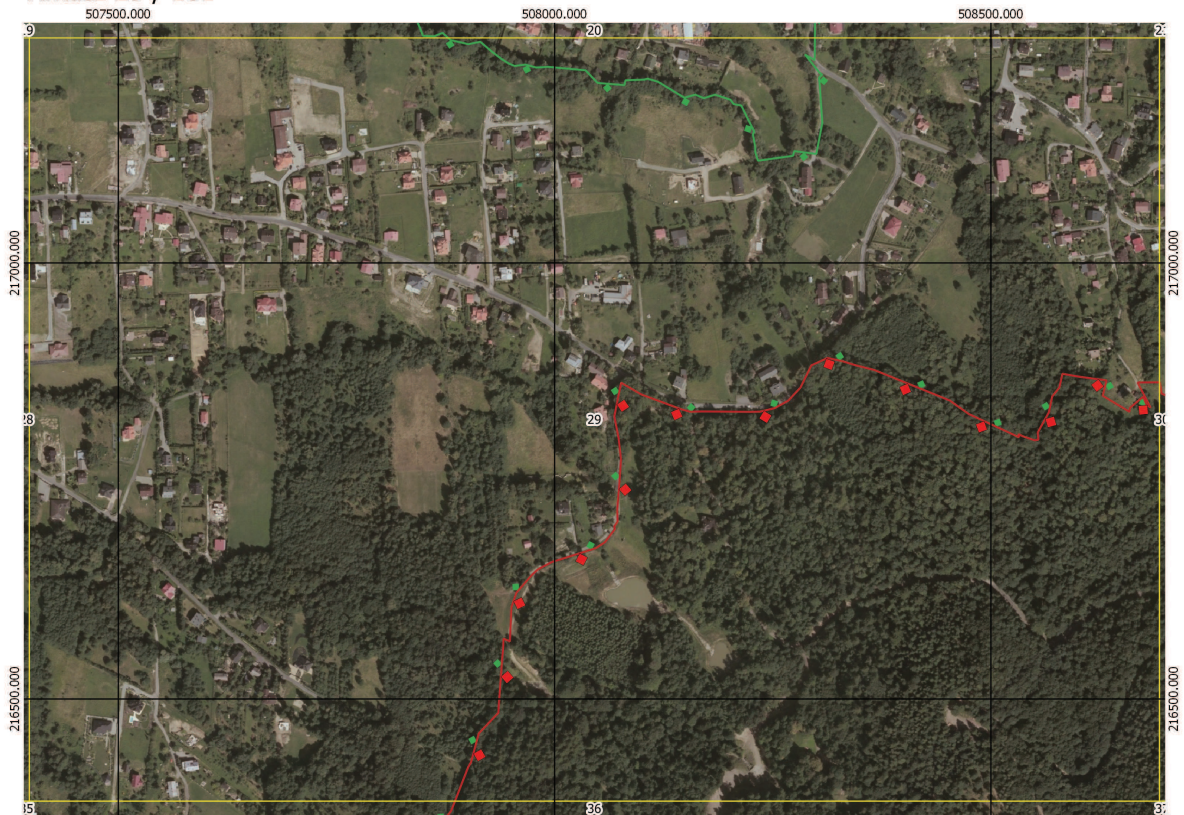
- | | | | |
|--|------------------------------|--|-----------------------------|
| | Granica Parku Krajobrazowego | | Kamieniołom w Kozach |
| | Otulina Parku Krajobrazowego | | Obszar górniczy Łodygowice |
| | Granica rajdu | | Teren górniczy Łodygowice 1 |



Podkład kartograficzny: Ortofotomapa barwna w skali 1:5000, 2015 r. z zasobów Wojewódzkiego Ośrodka Dokumentacji i Kartograficznej w Katowicach

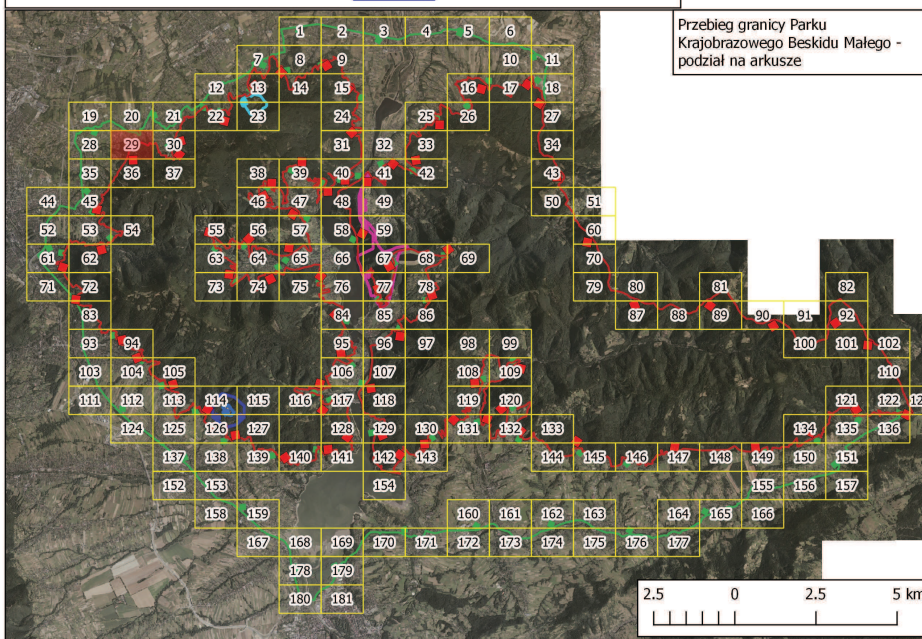
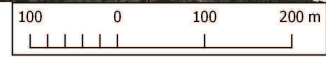
Przebieg granicy Parku Krajobrazowego Beskidu Małego wraz z otuliną.

Arkusz 29 / 181



Legenda

- Granica Parku Krajobrazowego
- Otulina Parku Krajobrazowego
- Granica rajdu
- Kamieniołom w Kozach
- Obszar górniczy Łodygowice
- Teren górniczy Łodygowice 1



Podkład kartograficzny: Ortofotomapa barwna w skali 1:5000, 2015 r. z zasobów Wojewódzkiego Ośrodka Dokumentacji i Kartograficznej w Katowicach

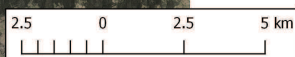
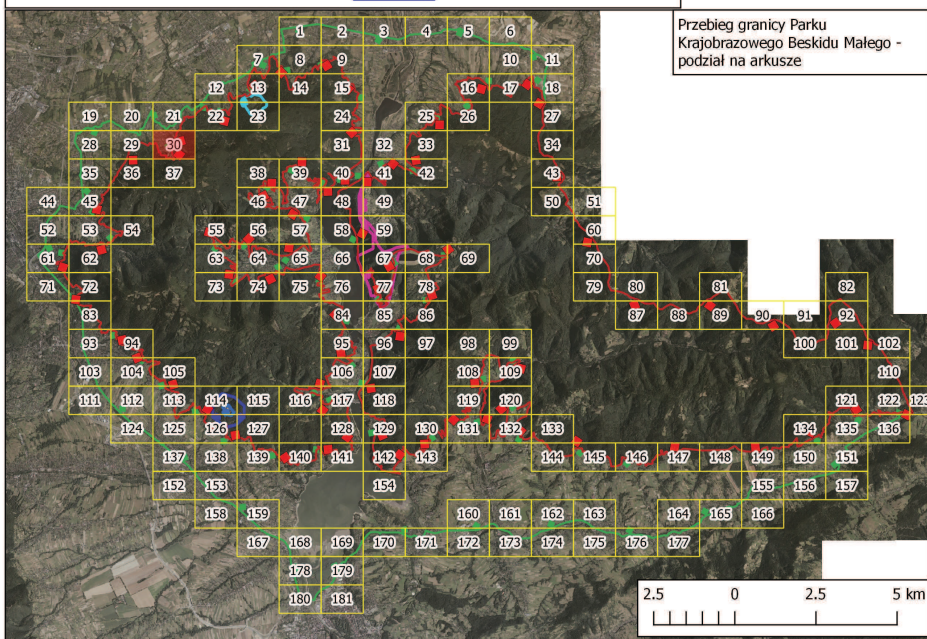
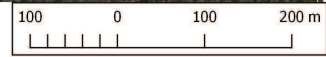
Przebieg granicy Parku Krajobrazowego Beskidu Małego wraz z otuliną.

Arkusz 30 / 181



Legenda

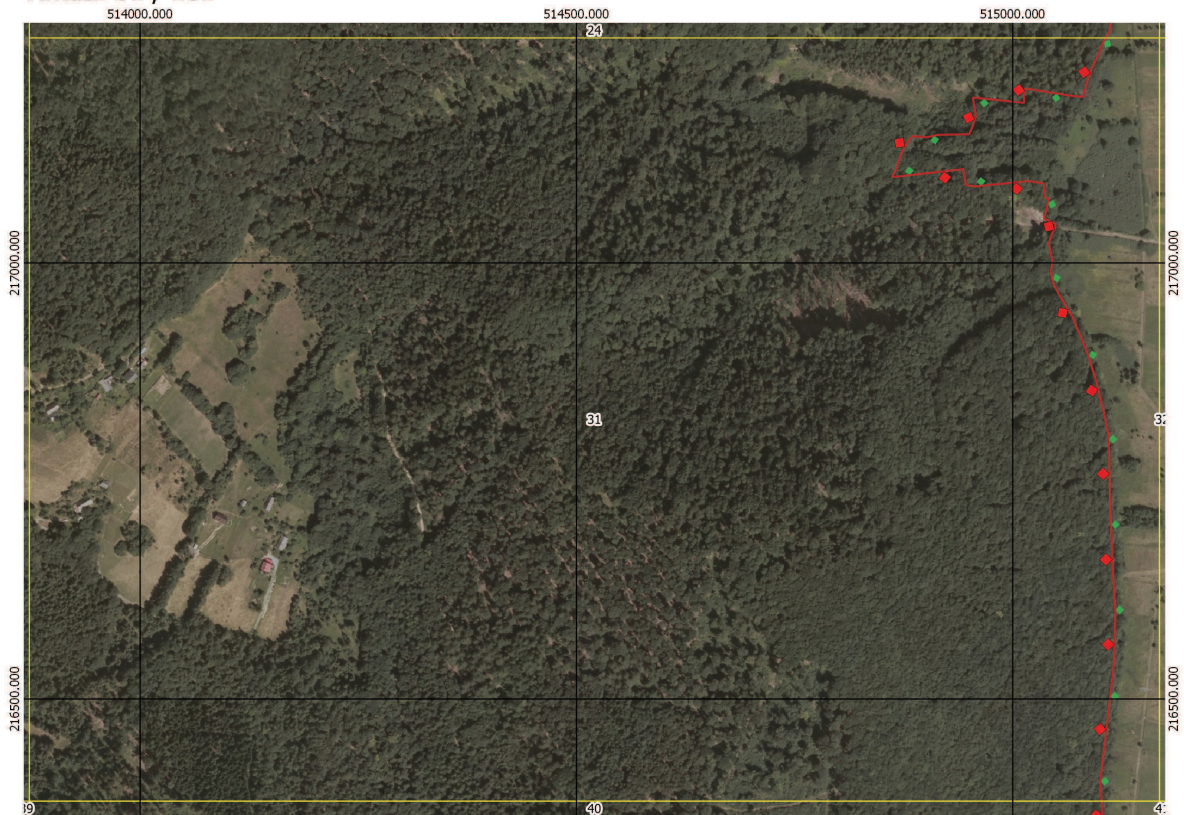
- Granica Parku Krajobrazowego
- Otulina Parku Krajobrazowego
- Granica rajdu
- Kamieniołom w Kozach
- Obszar górniczy Łodygowice
- Teren górniczy Łodygowice 1



Podkład kartograficzny: Ortofotomapa barwna w skali 1:5000, 2015 r. z zasobów Wojewódzkiego Ośrodka Dokumentacji i Kartograficznej w Katowicach

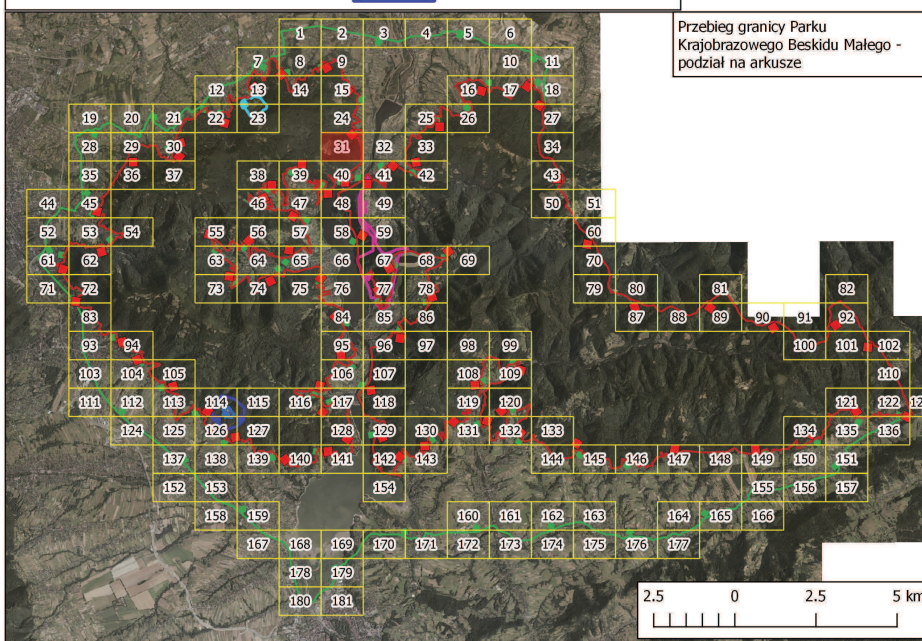
Przebieg granicy Parku Krajobrazowego Beskidu Małego wraz z otuliną.

Arkusz 31 / 181



Legenda

- Granica Parku Krajobrazowego
- Otulina Parku Krajobrazowego
- Granica rajdu
- Kamieniołom w Kozach
- Obszar górniczy Łodygowice
- Teren górniczy Łodygowice 1



Podkład kartograficzny: Ortofotomapa barwna w skali 1:5000, 2015 r. z zasobów Wojewódzkiego Ośrodka Dokumentacji i Kartograficznej w Katowicach

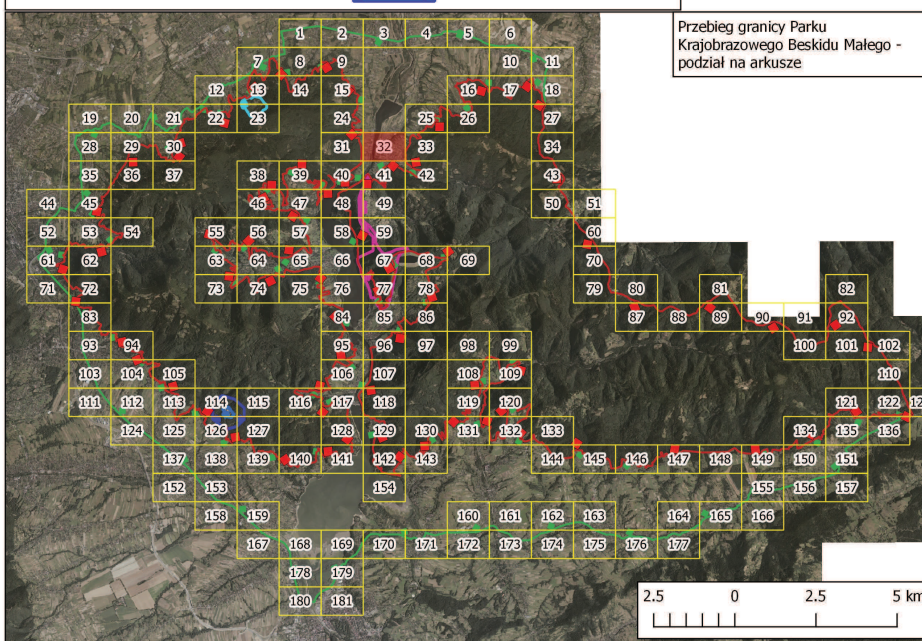
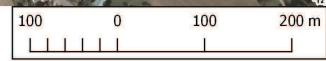
Przebieg granicy Parku Krajobrazowego Beskidu Małego wraz z otuliną.

Arkusz 32 / 181



Legenda

- Granica Parku Krajobrazowego
- Otulina Parku Krajobrazowego
- Granica rajdu
- Kamieniołom w Kozach
- Obszar górniczy Łodygowice
- Teren górniczy Łodygowice 1



Podkład kartograficzny: Ortofotomapa barwna w skali 1:5000, 2015 r. z zasobów Wojewódzkiego Ośrodka Dokumentacji i Kartograficznej w Katowicach

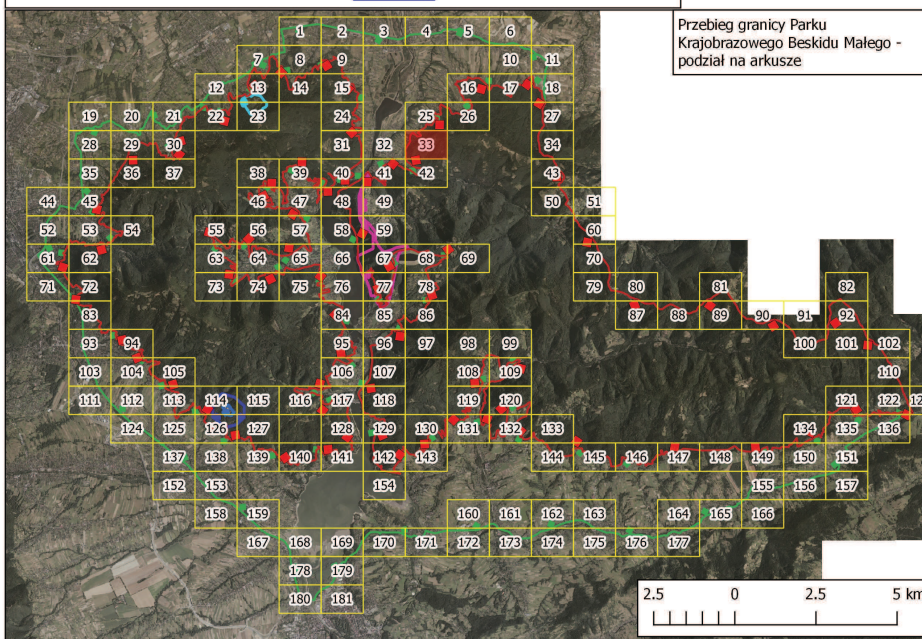
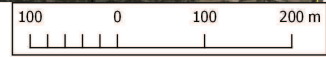
Przebieg granicy Parku Krajobrazowego Beskidu Małego wraz z otuliną.

Arkusz 33 / 181

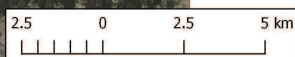


Legenda

- Granica Parku Krajobrazowego
- Otulina Parku Krajobrazowego
- Granica rajdu
- Kamieniołom w Kozach
- Obszar górniczy Łodygowice
- Teren górniczy Łodygowice 1



Przebieg granicy Parku Krajobrazowego Beskidu Małego - podział na arkusze



Podkład kartograficzny: Ortofotomapa barwna w skali 1:5000, 2015 r. z zasobów Wojewódzkiego Ośrodka Dokumentacji i Kartograficznej w Katowicach