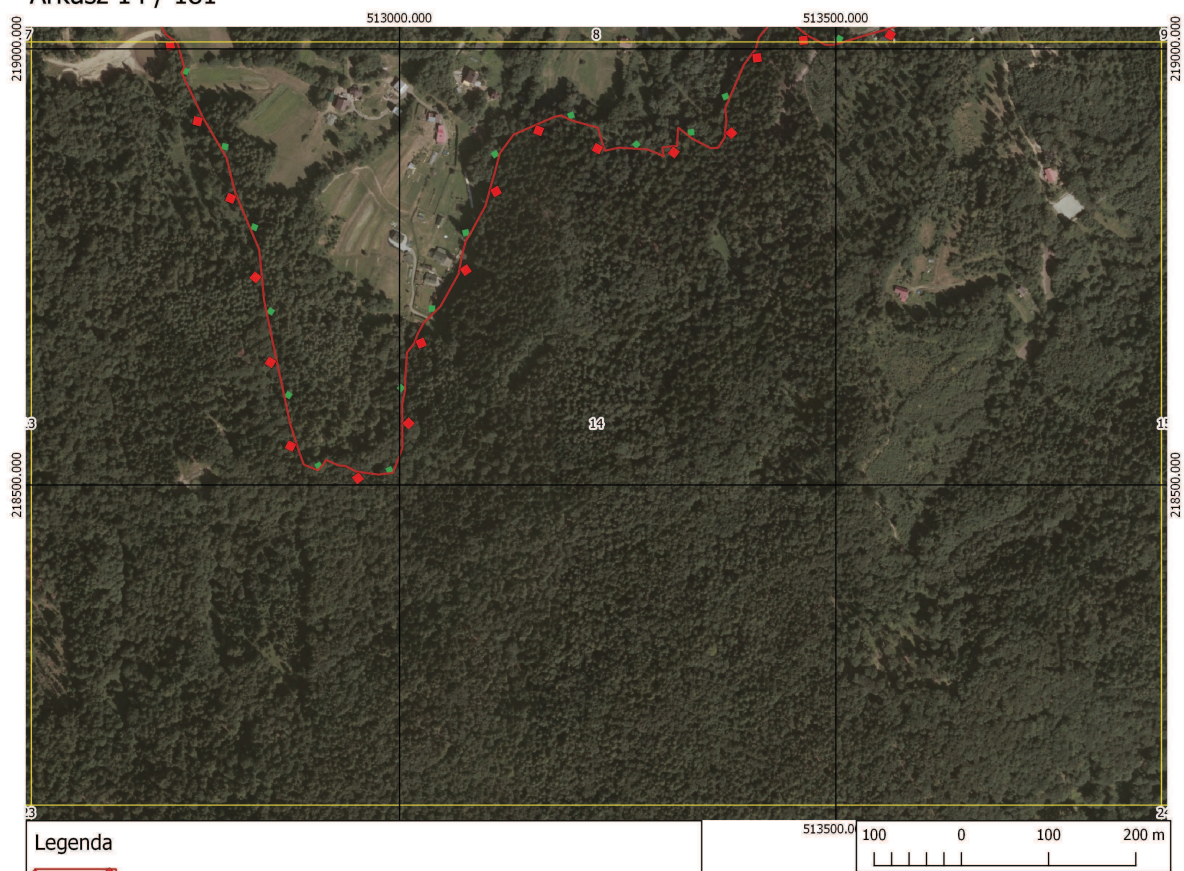


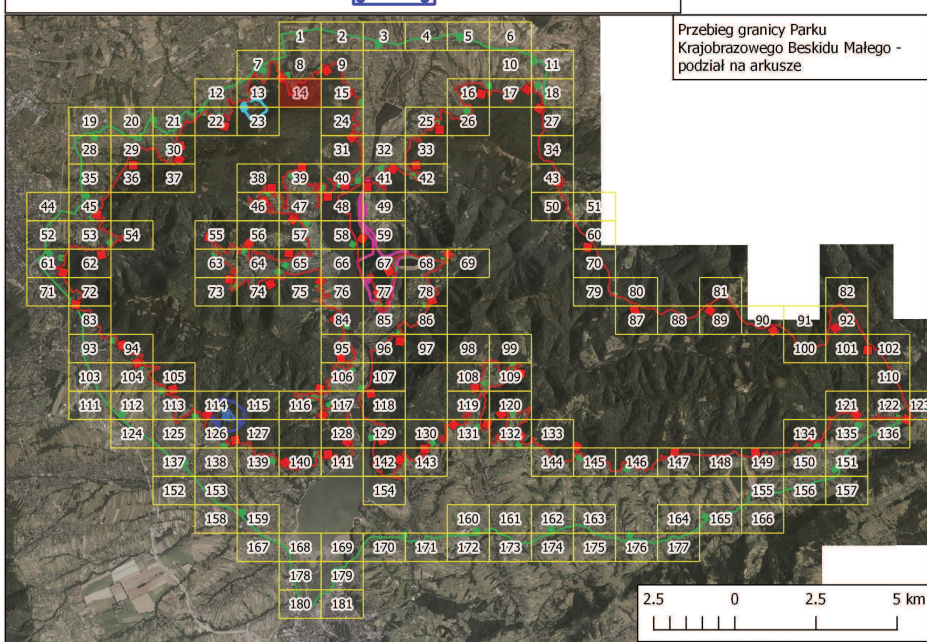
# Przebieg granicy Parku Krajobrazowego Beskidu Małego wraz z otuliną.

Arkusz 14 / 181



## Legenda

- Granica Parku Krajobrazowego
- Otulina Parku Krajobrazowego
- Granica rajdu
- Kamieniołom w Kozach
- Obszar górniczy Łodygowice
- Teren górniczy Łodygowice 1



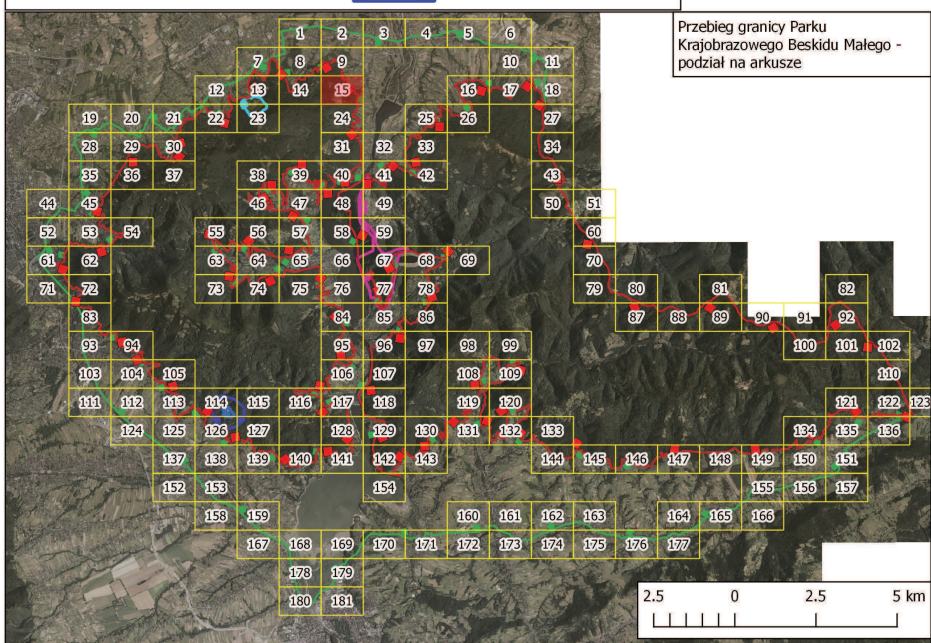
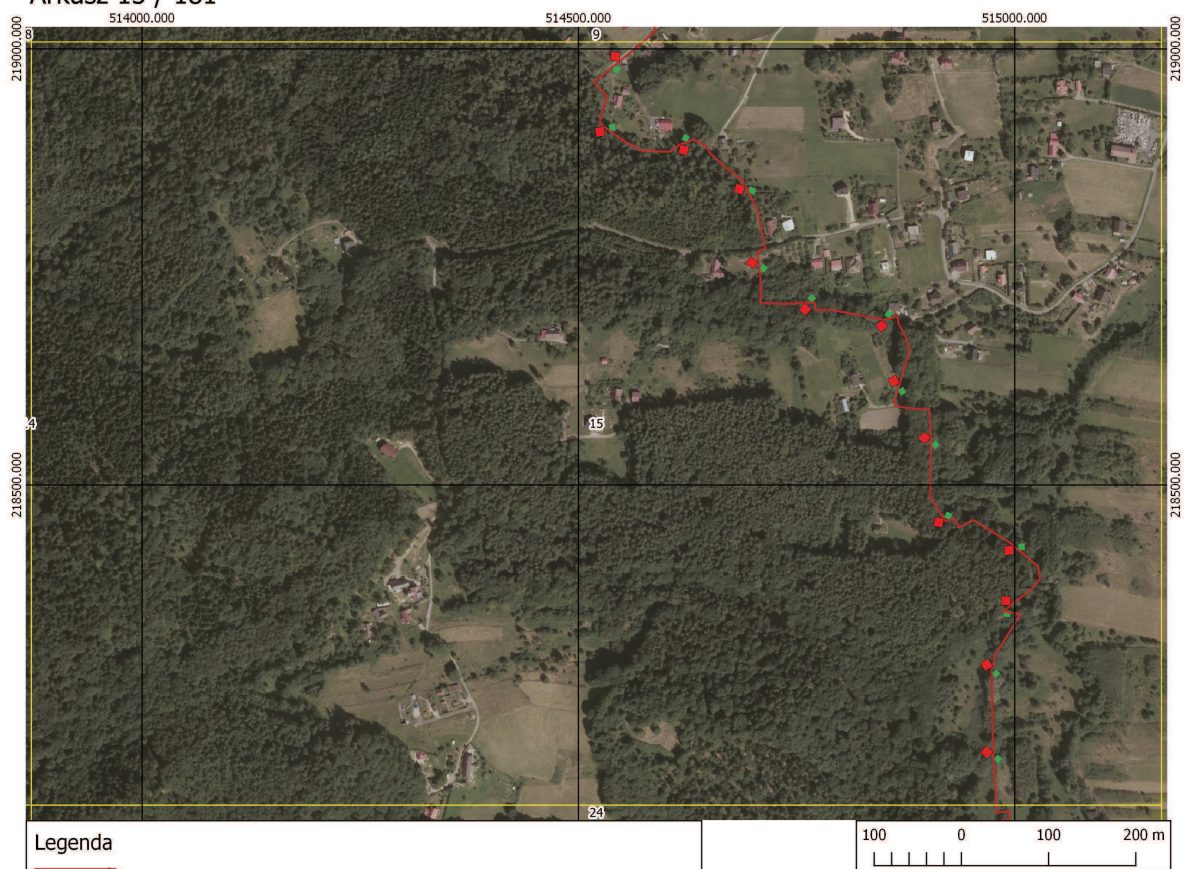
Przebieg granicy Parku Krajobrazowego Beskidu Małego - podział na arkusze

Podkład kartograficzny: Ortofotomapa barwna w skali 1:5000, 2015 r. z zasobów Wojewódzkiego Ośrodka Dokumentacji i Kartograficznej w Katowicach



# Przebieg granicy Parku Krajobrazowego Beskidu Małego wraz z otuliną.

Arkusz 15 / 181

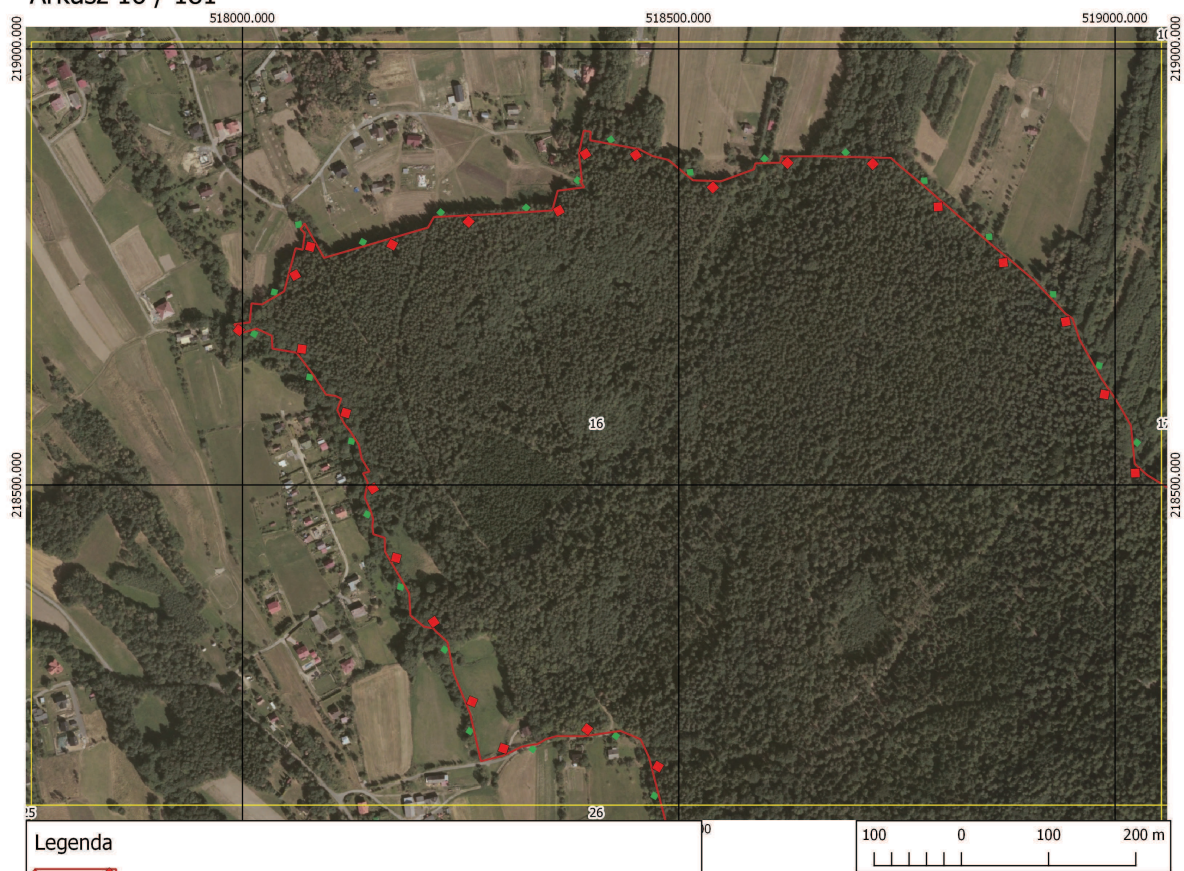


Podkład kartograficzny: Ortofotomapa barwna w skali 1:5000, 2015 r. z zasobów Wojewódzkiego Ośrodka Dokumentacji i Kartograficznej w Katowicach



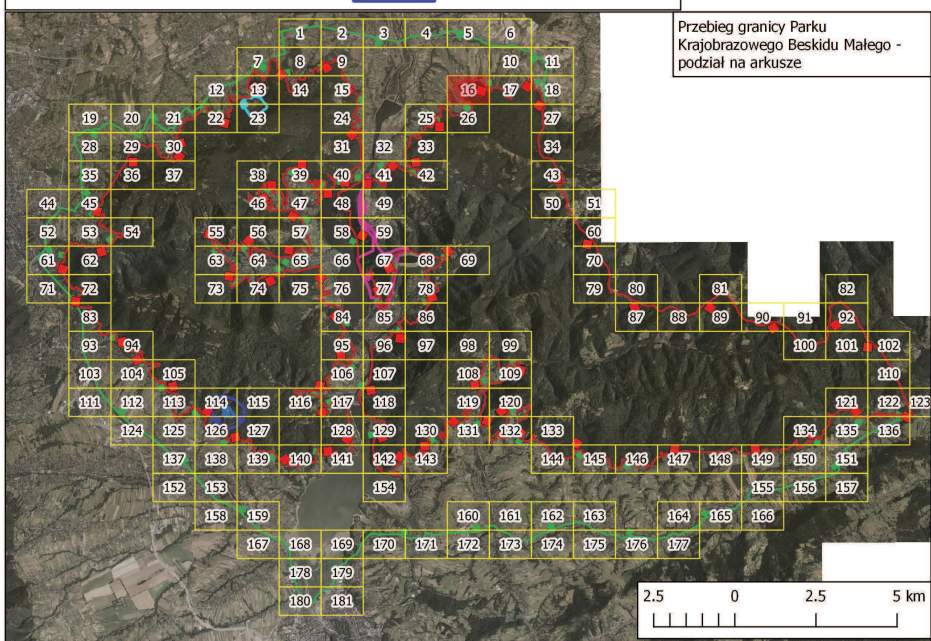
# Przebieg granicy Parku Krajobrazowego Beskidu Małego wraz z otuliną.

Arkusz 16 / 181



## Legenda

- Granica Parku Krajobrazowego
- Otulina Parku Krajobrazowego
- Granica rajdu
- Kamieniołom w Kozach
- Obszar górniczy Łodygowice
- Teren górniczy Łodygowice 1



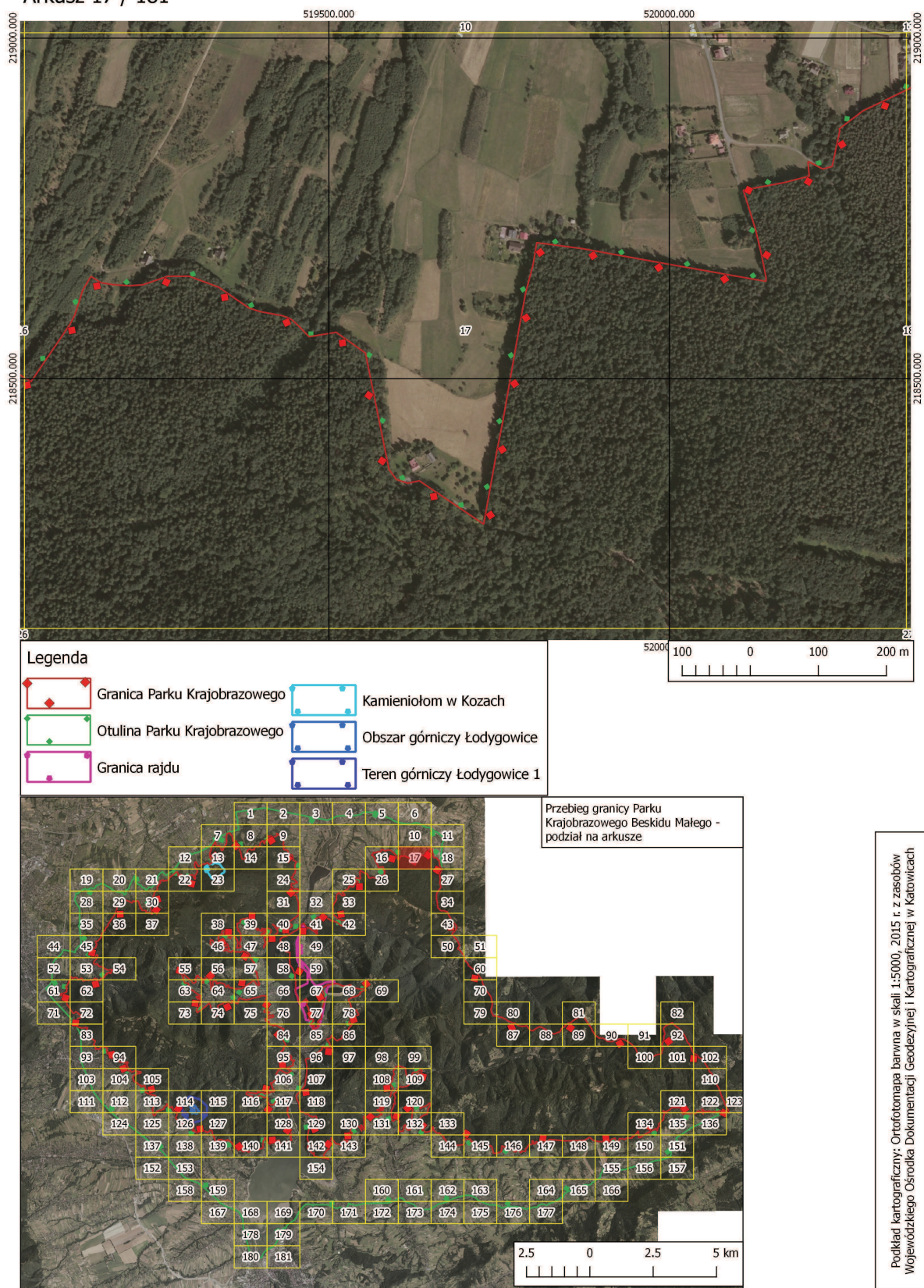
Przebieg granicy Parku Krajobrazowego Beskidu Małego - podział na arkusze

Podkład kartograficzny: Ortofotomapa barwna w skali 1:5000, 2015 r. z zasobów Wojewódzkiego Ośrodka Dokumentacji i Kartograficznej w Katowicach



# Przebieg granicy Parku Krajobrazowego Beskidu Małego wraz z otuliną.

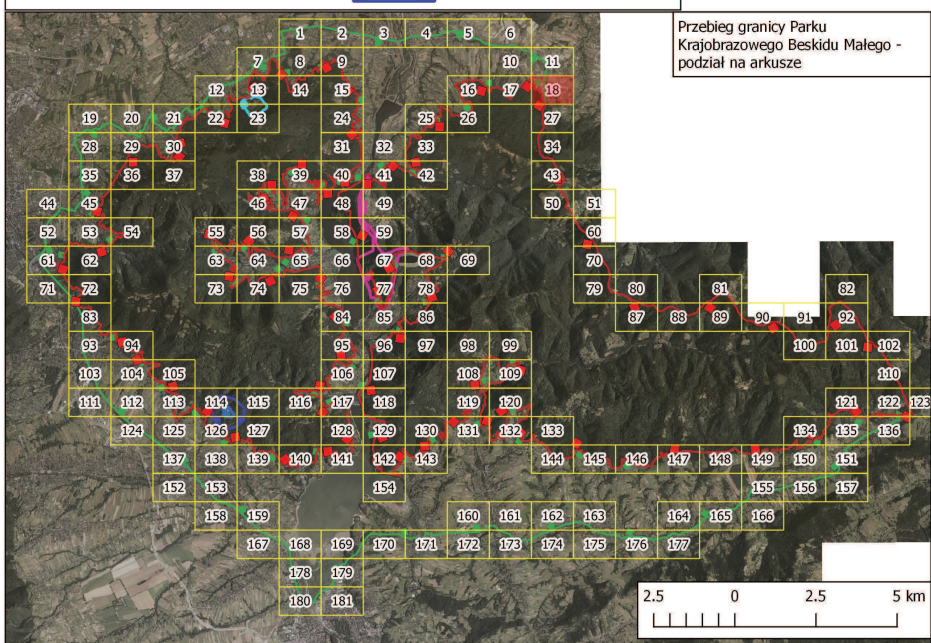
Arkusz 17 / 181





# Przebieg granicy Parku Krajobrazowego Beskidu Małego wraz z otuliną.

Arkusz 18 / 181

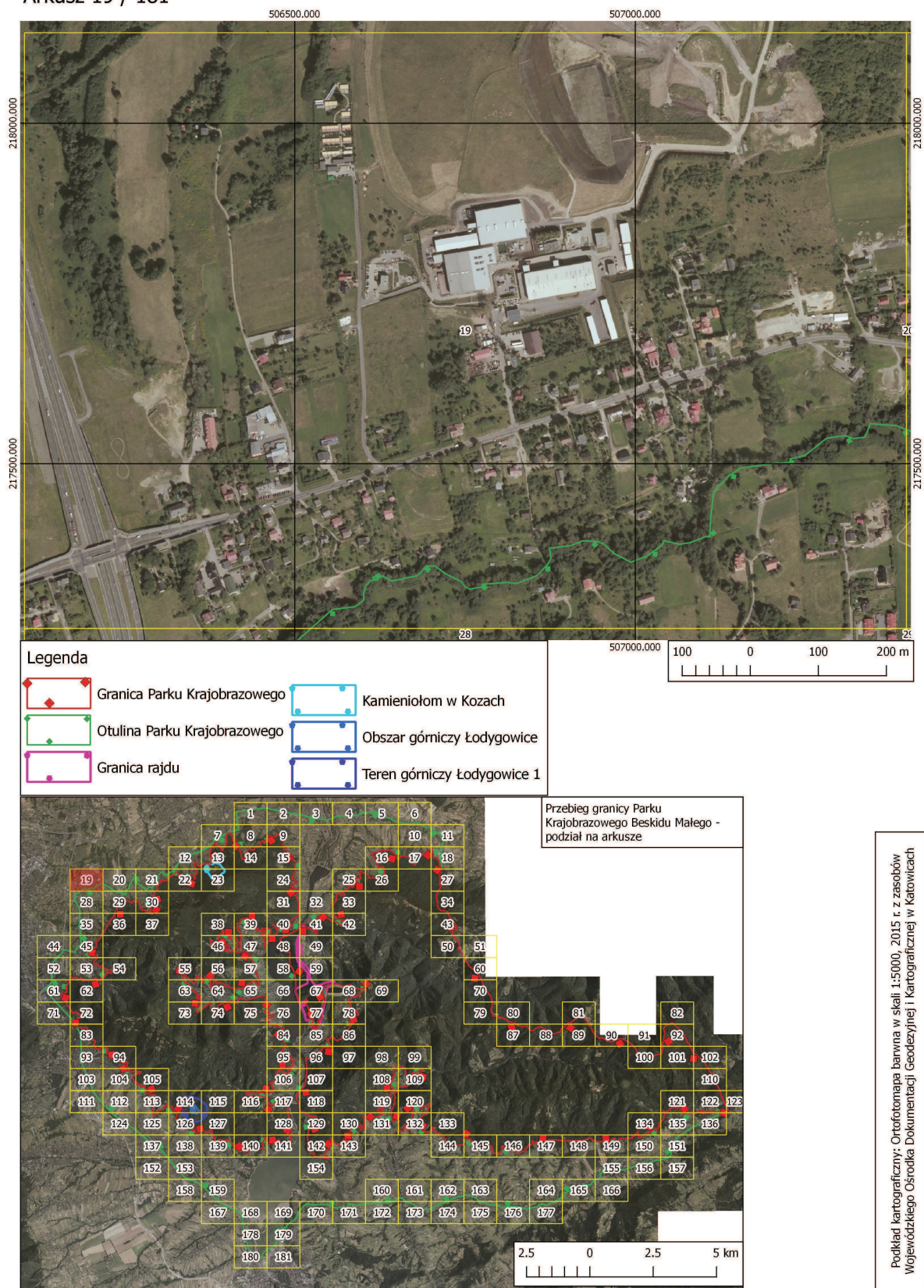


Podkład kartograficzny: Ortofotomapa barwna w skali 1:5000, 2015 r. z zasobów Wojewódzkiego Ośrodka Dokumentacji i Kartograficznej w Katowicach



# Przebieg granicy Parku Krajobrazowego Beskidu Małego wraz z otuliną.

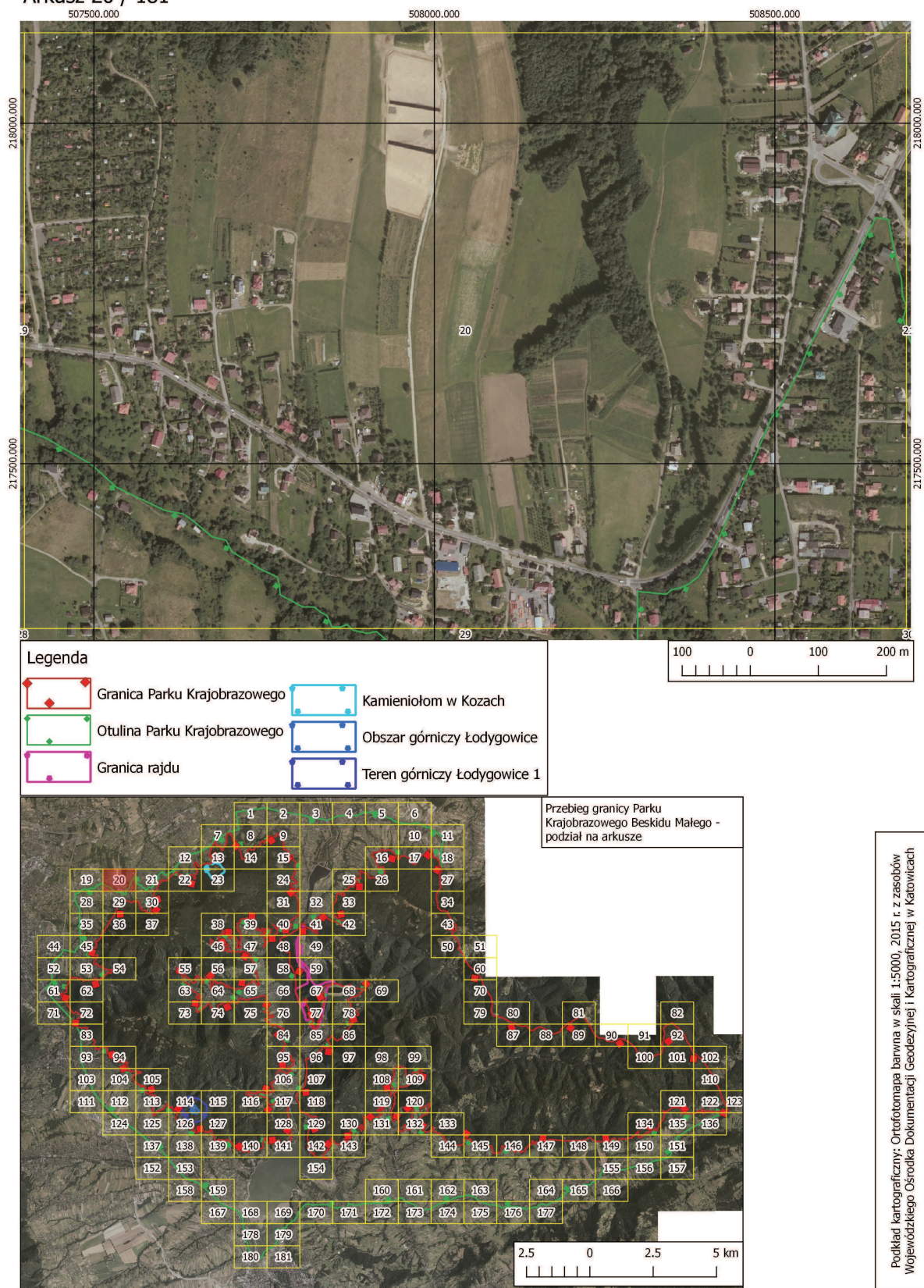
Arkusz 19 / 181





# Przebieg granicy Parku Krajobrazowego Beskidu Małego wraz z otuliną.

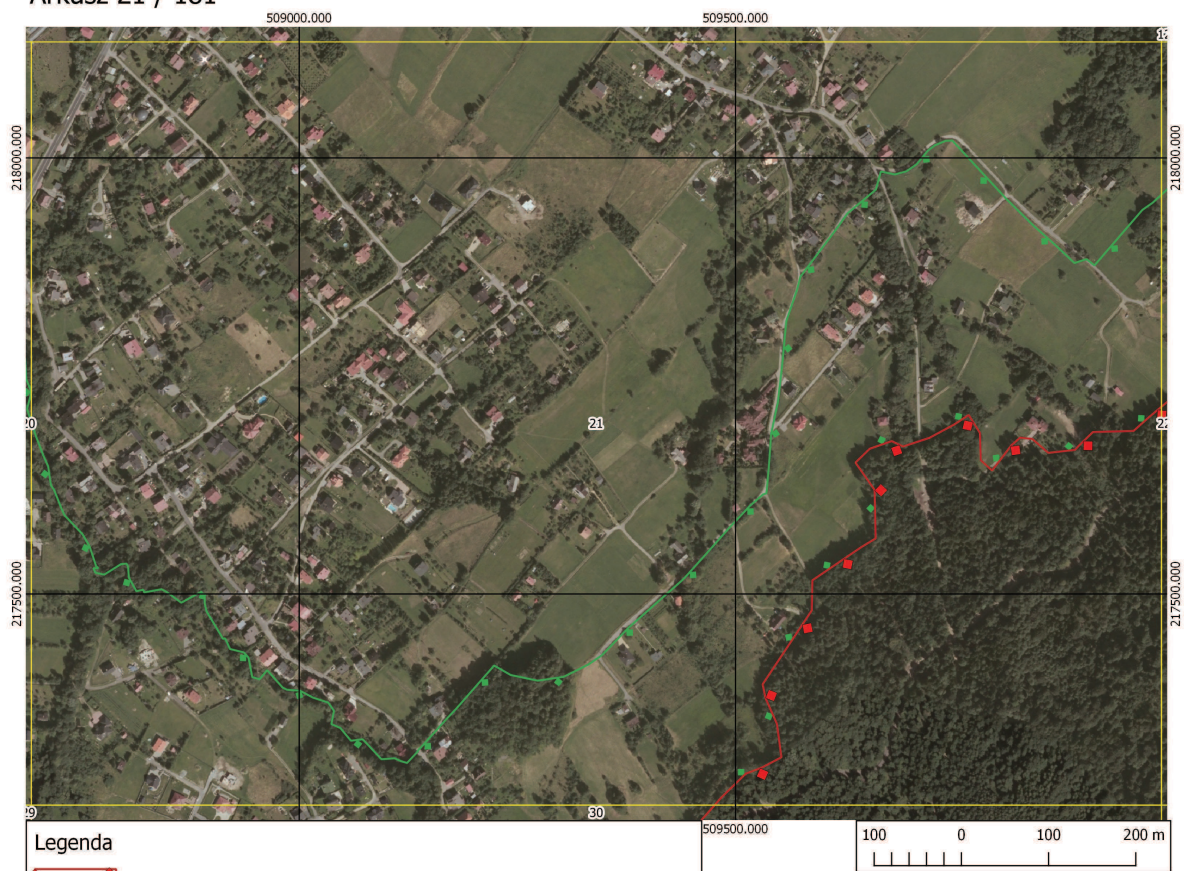
Arkusz 20 / 181





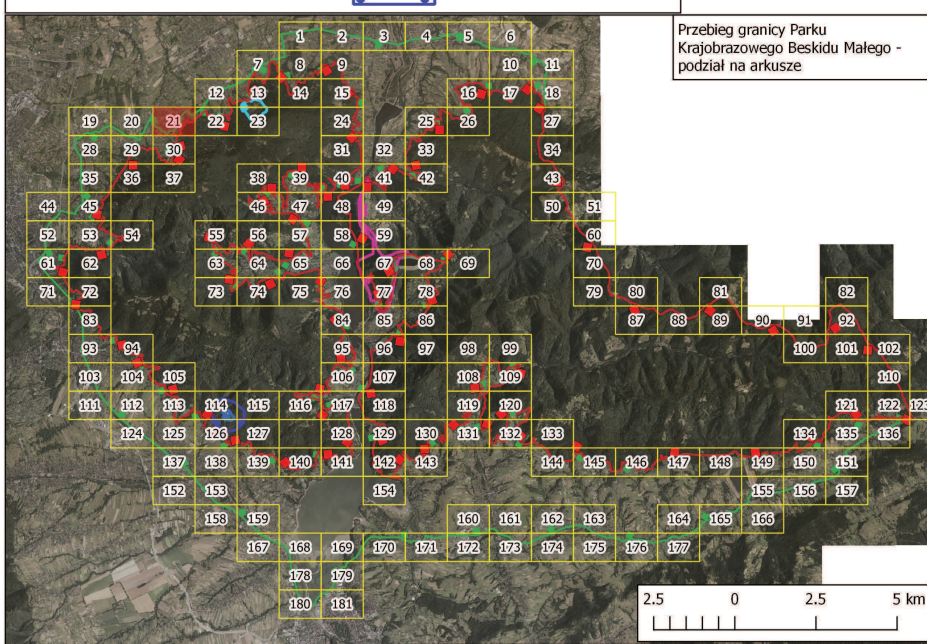
# Przebieg granicy Parku Krajobrazowego Beskidu Małego wraz z otuliną.

Arkusz 21 / 181



## Legenda

- Granica Parku Krajobrazowego
- Otulina Parku Krajobrazowego
- Granica rajdu
- Kamieniołom w Kozach
- Obszar górniczy Łodygowice
- Teren górniczy Łodygowice 1



Przebieg granicy Parku Krajobrazowego Beskidu Małego - podział na arkusze

Podkład kartograficzny: Ortofotomapa barwna w skali 1:5000, 2015 r. z zasobów Wojewódzkiego Ośrodka Dokumentacji i Kartograficznej w Katowicach



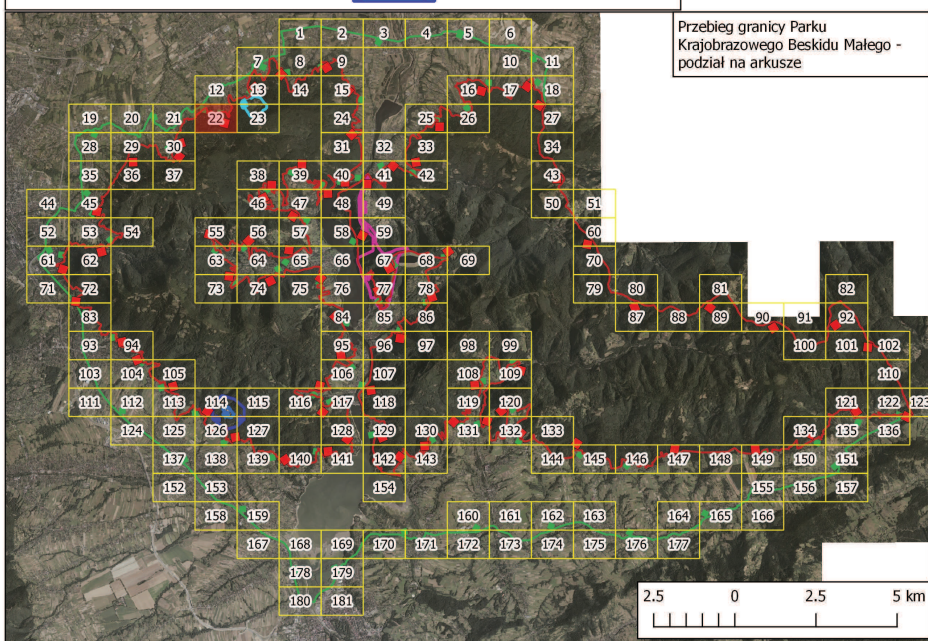
# Przebieg granicy Parku Krajobrazowego Beskidu Małego wraz z otuliną.

Arkusz 22 / 181



## Legenda

- Granica Parku Krajobrazowego
- Otulina Parku Krajobrazowego
- Granica rajdu
- Kamieniołom w Kozach
- Obszar górniczy Łodygowice
- Teren górniczy Łodygowice 1

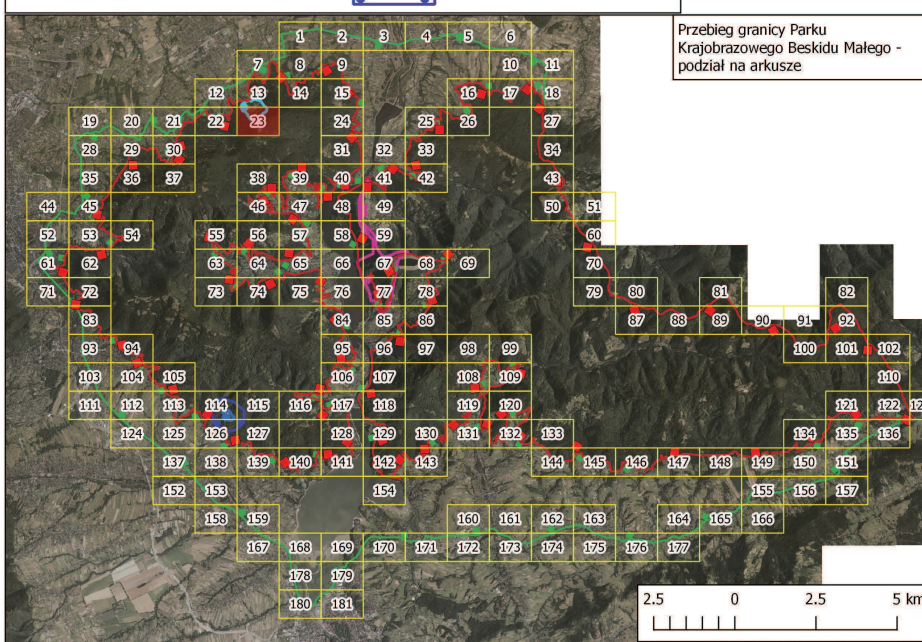
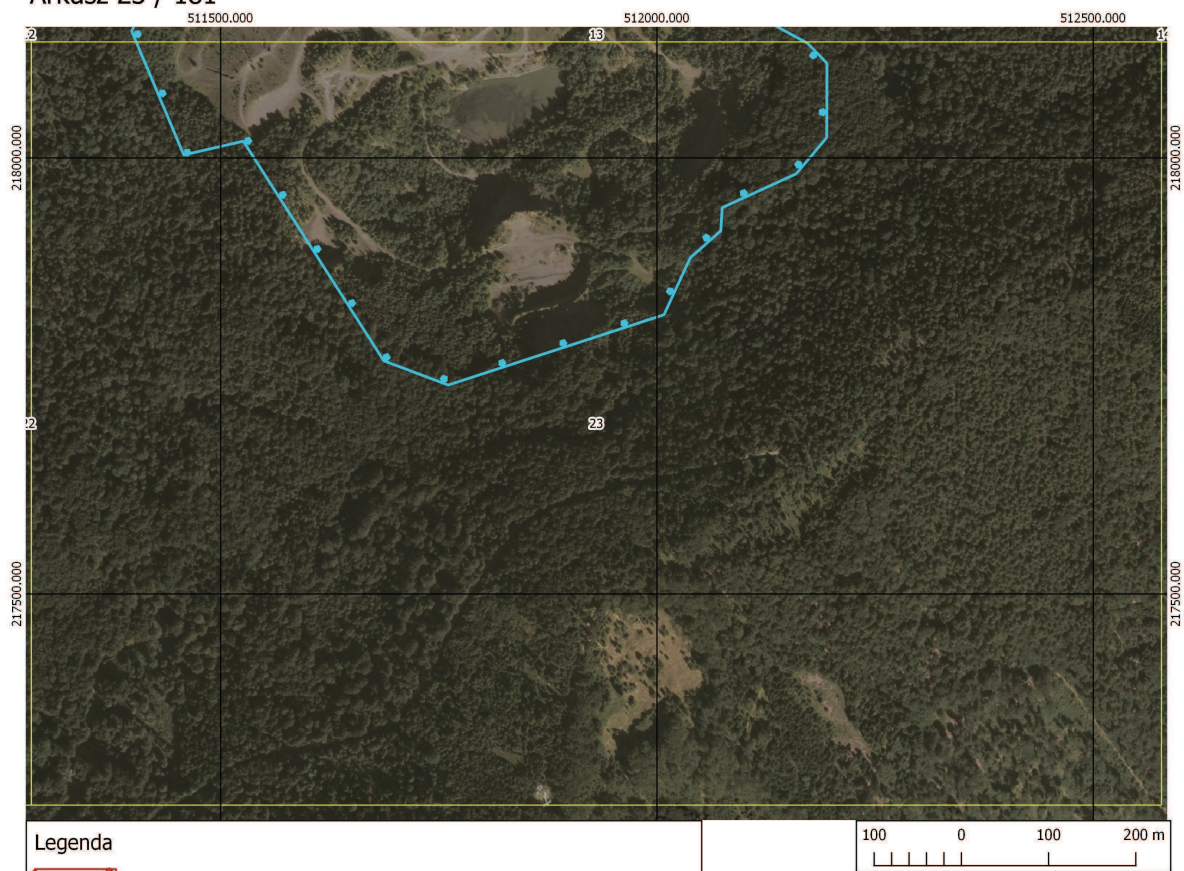


Podkład kartograficzny: Ortofotomapa barwna w skali 1:5000, 2015 r. z zasobów Wojewódzkiego Ośrodka Dokumentacji i Kartograficznej w Katowicach



# Przebieg granicy Parku Krajobrazowego Beskidu Małego wraz z otuliną.

Arkusz 23 / 181



Podkład kartograficzny: Ortofotomapa barwna w skali 1:5000, 2015 r. z zasobów Wojewódzkiego Ośrodka Dokumentacji i Kartograficznej w Katowicach