

Kocioł typu "EKO PLUS" 75kW
pow.g 644,34m²

Pompa obiegowa
UPS DN20
prod. Grundfos
c.w.u.

Bojler stojący
Bawar 300l z
jedną węzownicą

UWAGI I OZNACZENIA

ZESTAWIENIE POWIERZCHNI OBJĘTYCH OPRACOWANIEM

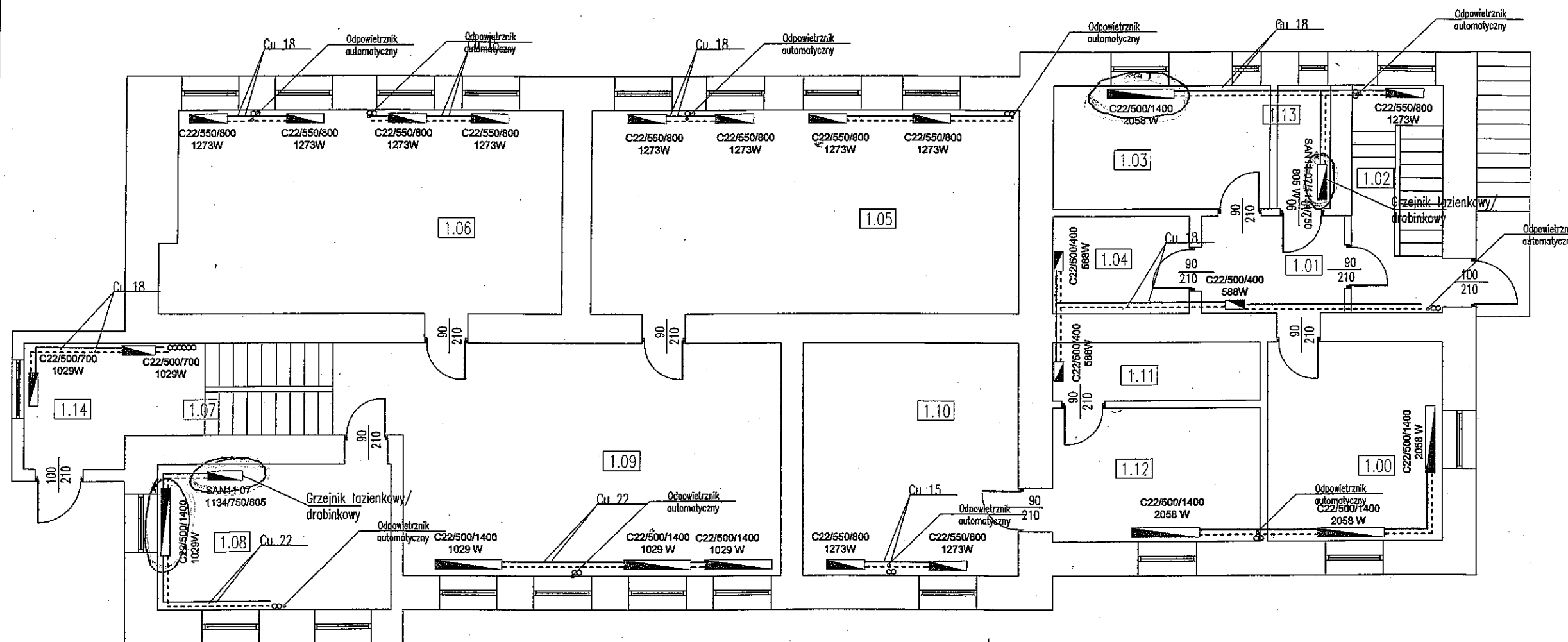
LP	POMIESZCZENIE	POWIERZCHNIA
0.01	Sala zajęć ruchowych	33,25 m ²
0.02	Klatka schodowa	8,93 m ²
0.03	Kotłownia	26,96 m ²
0.04	Sala gimnastyczna	38,53 m ²
0.05	Skład opalu	17,68 m ²
0.06	Kotłownia	17,25 m ²
0.07	Klatka schodowa	9,80 m ²
0.08	Szatnia	14,73 m ²
0.09	Korytarz	37,44 m ²
0.10	Stołówka	22,68 m ²
OGÓLNA POWIERZCHNIA		227,25 m ²

— Stan projektowany
- - - Stan istniejący

UWAGI:
1. Poziom ±0,00 (podłoga parter)
2. hp - wysokość otworu w murze od poziomu wykończonej podłogi
3. Wymiary otworów okiennych i drzwiowych podane w stanie surowym

Wymiana instalacji c.o. w budynku Szkoły Podstawowej
na działce ewid. 1835 w Kocierzu Moszczanickim

Tytuł: Rzut piwnicy.	Data: Czerwiec 2016
Projektant: mgr inż. Tadeusz Chmiel upr. 185/51/85, upr. MAP/0612/PWBS/15	Skala 1:100
Opracowanie: tech. bud. Kinga Świerkosz nr dypl. T/30016681/11	BRANZA Sanitarna
	Rys. 2



UWAGI I OZNACZENIA

ZESTAWIENIE POWIERZCHNI OBJĘTYCH OPRACOWANIEM

LP	POMIESZCZENIE	POWIERZCHNIA
1.00	Klasa	14,95 m²
1.01	Korytarz	6,21 m²
1.02	Klatka schodowa	8,85 m²
1.03	Klasa	11,44 m²
1.04	Szatnia	5,67 m²
1.05	Klasa	37,42 m²
1.06	Klasa	35,52 m²
1.07	Klatka schodowa	8,33 m²
1.08	Toalety	14,61 m²
1.09	Korytarz	37,55 m²
1.10	Sekretariat	21,57 m²
1.11	Archiwum	5,60 m²
1.12	Gabinet dyrektora	11,90 m²
1.13	Toaleta	2,80 m²
1.14	Przedsiónek	5,46 m²
OGÓLNA POWIERZCHNIA		230,88 m²

Stan projektowany
 Stan istniejący

UWAGI:
 1. Poziom ±0,00 (podłoga parter)
 2. hp - wysokość otworu w murze od poziomu wykonanej podłogi
 3. Wymiary otworów okiennych i drzwiowych podane w stanie surowym

Wymiana instalacji c.o. w budynku Szkoły Podstawowej
 na działce ewid. 1835 w Kocierzcu Moszczanickim

Tytuł: Rzut parteru.	Data: Czerwiec 2016
Projektant: mgr inż. Tadeusz Chmiel upr. 185/81/98, upr. MAP/0612/PWB5/15	Skala 1:100
Opracowanie: tech. bud. Kinga Świerkosz nr dypl. T/30016681/11	BRANŻA Sanitarna
	Rys. 3

ZESTAWIENIE POWIERZCHNI OBJĘTYCH OPRACOWANIEM

UWAGI:

1. Poziom $\pm 0,00$ (podłoga parter)
2. hp - wysokość otworu w murze od poziomu wykończonej podłogi
3. Wymiary otworów okiennych i drzwiowych podane w stanie surowym

Wymiana instalacji c.o. w budynku Szkoły Podstawowej
na działce ewid. 1835 w Kocierzcu Moszczanickim

Tytuł: Rzut piętra.

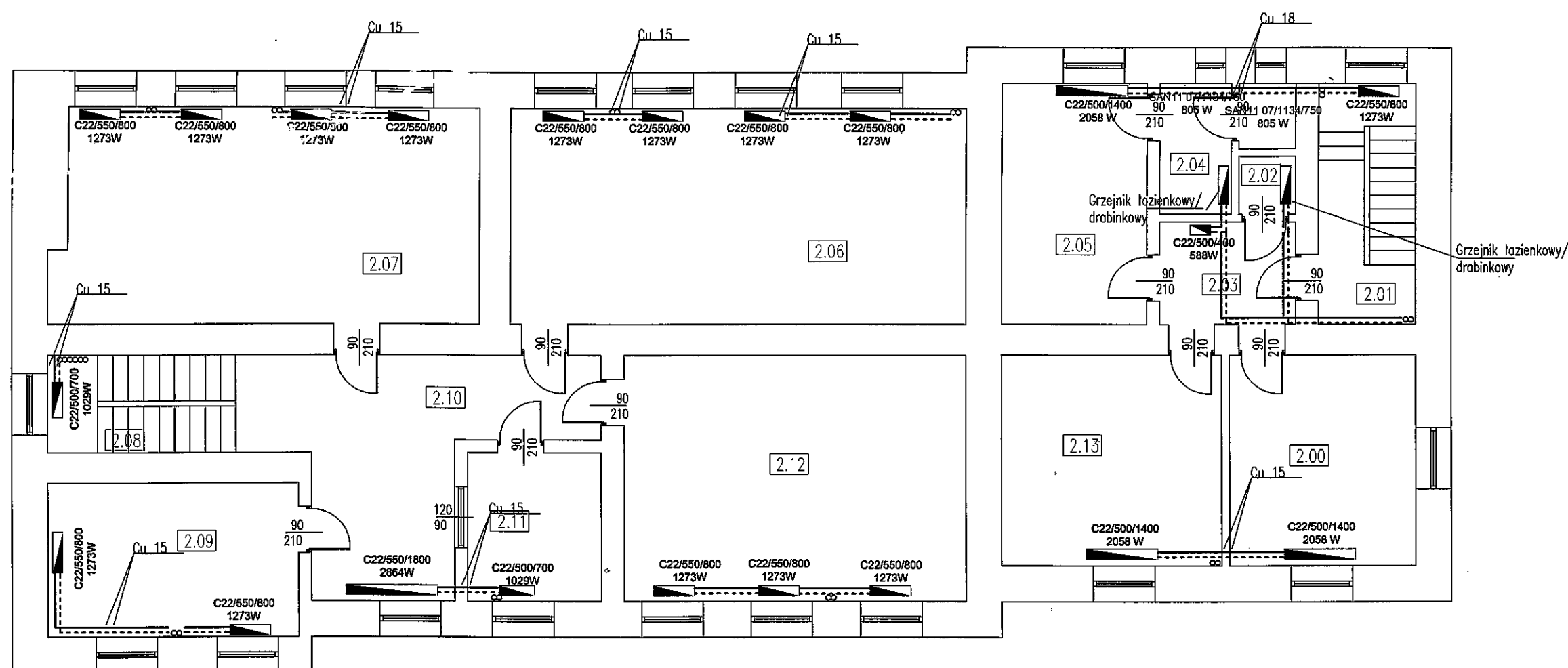
Data:
Czerwiec 2016

Projektant:
mgr inż. Tadeusz Chmiel
upr.185/81/88,
upr. MAP/0612/PWBS/15

Skala
1:100

Opracowanie:
tech. bud. Kingo Świerkosz
nr dypl. T/30016681/11

Rys. 4



 Stan projektowany

 Stan istniejący