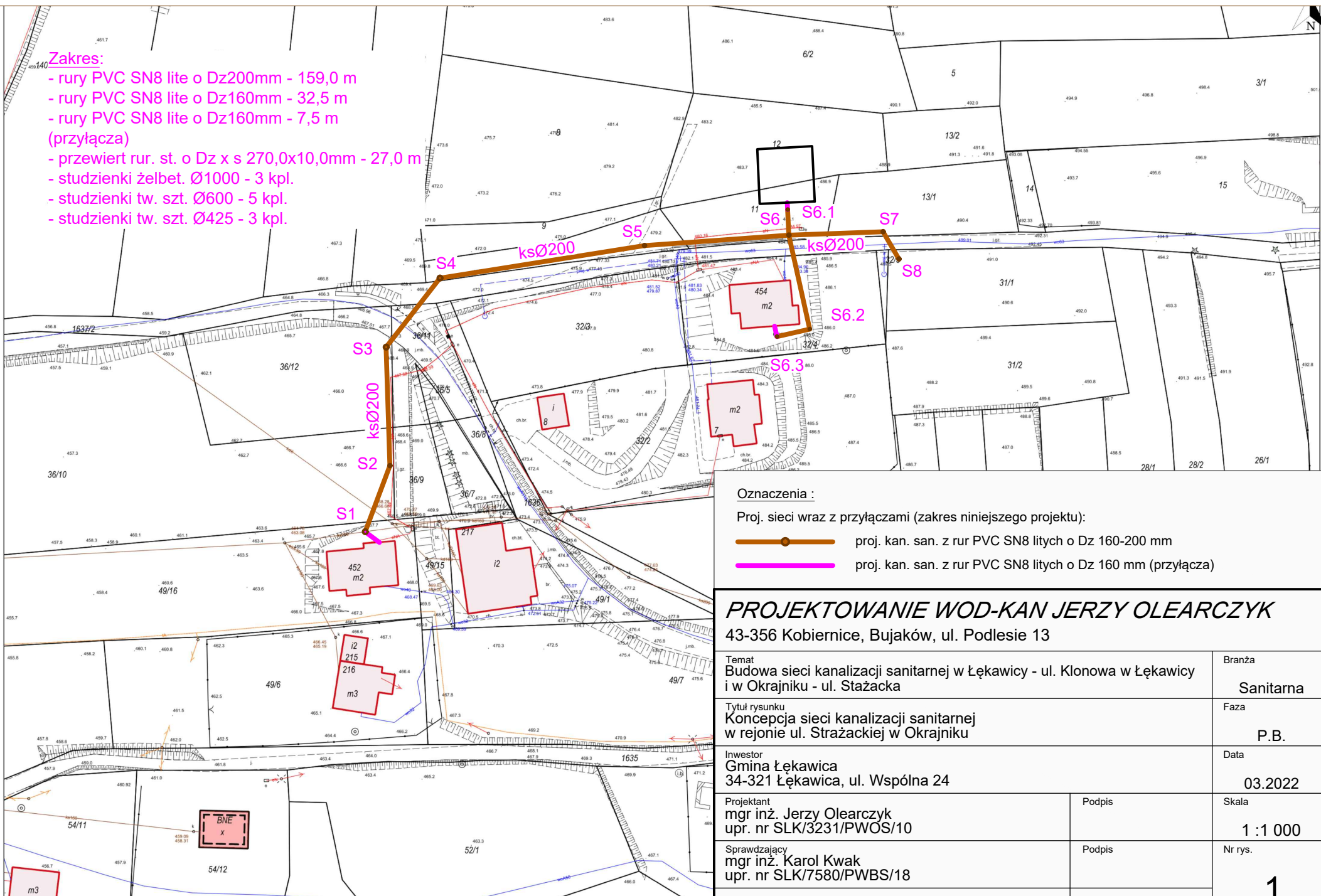


### Zakres:

- rury PVC SN8 lite o Dz200mm - 159,0 m
- rury PVC SN8 lite o Dz160mm - 32,5 m
- rury PVC SN8 lite o Dz160mm - 7,5 m (przyłącza)
- przewiert rur. st. o Dz x s 270,0x10,0mm - 27,0 m
- studzienki żelbet. Ø1000 - 3 kpl.
- studzienki tw. szt. Ø600 - 5 kpl.
- studzienki tw. szt. Ø425 - 3 kpl.



### Oznaczenia :

Proj. sieci wraz z przyłączami (zakres niniejszego projektu):

- proj. kan. san. z rur PVC SN8 litych o Dz 160-200 mm
- proj. kan. san. z rur PVC SN8 litych o Dz 160 mm (przyłącza)

## PROJEKTOWANIE WOD-KAN JERZY OLEARCZYK

43-356 Kobiernice, Bujaków, ul. Podlesie 13

Temat Budowa sieci kanalizacji sanitarnej w Łękawicy - ul. Klonowa w Łękawicy i w Okrajniku - ul. Stażacka	Branża Sanitarna
Tytuł rysunku Koncepcja sieci kanalizacji sanitarnej w rejonie ul. Strażackiej w Okrajniku	Faza P.B.
Inwestor Gmina Łękawica 34-321 Łękawica, ul. Wspólna 24	Data 03.2022
Projektant mgr inż. Jerzy Olearczyk upr. nr SLK/3231/PWOS/10	Podpis Skala 1 : 1 000
Sprawdzający mgr inż. Karol Kwak upr. nr SLK/7580/PWBS/18	Podpis Nr rys. 1